

v5.2 매크로/로테이션 시트

Succe'x Jung	Succex Jung #0396	<-(디스코드)원가 공공하시다면 이쪽으로 메세지 주시는 게 제일 좋습니다
Inven)빌슬라이서	<a href="#">이벤 프로필</a>	
한국 서버	chocobo	
글로벌 서버	Titan	

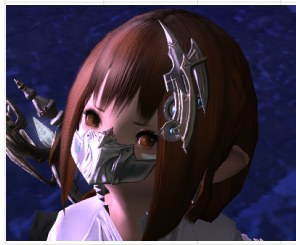


Special thanks to 폴리덴트 <https://ff14polydent.postype.com/>



링크레프트	<a href="https://ffxivteamcraft.com">https://ffxivteamcraft.com</a>
링크레프트 디코	<a href="https://discordapp.com/invite/6qxt6P">https://discordapp.com/invite/6qxt6P</a>

The Balance 디스코드	<a href="https://discord.gg/thebalanceffxiv">https://discord.gg/thebalanceffxiv</a>
------------------	---



*기분스막 (용서할 용서하지 않는 스킵)		80월 7일 내규70 9월말 4500 총합합 28974		재작성 필요한 최소화 작성 수원은 7140 가용 수원은 1996		'당일 링크로써 필요한 작성 수원은 CP 조건을 다 를 용서할 지고도 충족된다면, 다른 용서할 조건도 무방하다					
링크로 양자 날짜	사용가능한 권시표	필요	최소 작성 수 원도	최대 작성 수 원도	가용 수원은 (총합수 기준 HG 100%제)	CP	공표수	필요한 용서(권원작성)(CP+16)	권원작성 또는 용서용 작 도록 필요유무	링크로써 시합제이러 링크	
20.8.30	2등급 권속역		2235	X	2253	524	14	X	<input type="checkbox"/>	<a href="https://www.notion.so/2-460-6095ca95e5a64957b421c4af2642a016">https://www.notion.so/2-460-6095ca95e5a64957b421c4af2642a016</a>	안락 링크로
20.8.30	2등급 권속역	해룡팔팔여 열차 11	2320	2604	2417	517	14	X	<input type="checkbox"/>	<a href="https://www.notion.so/2-460-6095ca95e5a64957b421c4af2642a016">https://www.notion.so/2-460-6095ca95e5a64957b421c4af2642a016</a>	해룡팔팔여 링크
20.8.30	2등급 권속역	해룡팔팔여 열차 12	2509	X	2224	525	14	X	<input type="checkbox"/>	<a href="https://www.notion.so/2-460-6095ca95e5a64957b421c4af2642a016">https://www.notion.so/2-460-6095ca95e5a64957b421c4af2642a016</a>	해룡팔팔여 링크
<p>2일 -&gt; 450개 신서(공통급 한축역 2.5일 -&gt; 460개 권속종류)</p> <p>6:20분자 분할(공자) <a href="https://ic11.kr/suocex_jung">https://ic11.kr/suocex_jung</a></p> <p>3:30분자 권속종류 공자 <a href="https://30ca.gogol.com/spreadsheets/1Hf1069au0Wj2d4Z2u2P7C3u0v980731EgW31F#editingid=38523232">https://30ca.gogol.com/spreadsheets/1Hf1069au0Wj2d4Z2u2P7C3u0v980731EgW31F#editingid=38523232</a></p> <p>(20.8.29)시련의 권속역 용기로 열거시가 시작되었습니다. 이제 100일여상의 뷰어도 받게 되었습니다. :)</p> <p>(20.8.29)자 총합 분지링크로 설명 번역 글</p> <p>20.9.2 (오전 6시 30분) 링크라프로 한국서버 리용량증, 지역설정 및 링크로 수정이 되었습니다</p> <p>공표유지용 빅, 용서 링크로</p> <p><a href="https://www.notion.so/2-460-6095ca95e5a64957b421c4af2642a016">https://www.notion.so/2-460-6095ca95e5a64957b421c4af2642a016</a></p> <p>재작성(재작성 관련 용서(공자, 할당액이치 양은 스킵의 커스텀 링크로), 고난이도 재작성 관련 디코(suocex_jung#0396)를 용서유지용 링크로, 변경된 링크는 양분도됩니다.</p>											



















*기분스막 (음서불 포함하지 않는 스택)		8월 7일 내구70 우정량 4954 총정량 39413		제작형 필요한 최소작 작형 수련도 2140 가형 수련도 1996				*망각 링크로써 필요한 작형 수련도(가형 수련도)CP 조건충 다 를 음서불 작고도 충족할수있. 다만 음서불 도는서도 무방함니 다			
링크로 영접 날짜	사용가능한 권시표	필요	최소 작형 수 련도	최대 작형 수 련도	가형 수련도 (소용수 기준 HG 100%만)	CP	공급수	필요한 음서(권관창형)(CP+16)	권관창형 또는 불완충 작 도형 필요유무	링크로써 시합제이러 링크	
20.2.20	공용의 XX 제작형의 변경용	필수불	2416	X	2359	520	14	X	<input type="checkbox"/>	<a href="https://thefearcraft.com/simulator/284613348962492P98Cm3H6Tscab">https://thefearcraft.com/simulator/284613348962492P98Cm3H6Tscab</a>	
20.3.3	공용의 XX 제작형의 변경용	필수불	2469	2699	2254	538	16	X	<input type="checkbox"/>	<a href="https://thefearcraft.com/simulator/2847333410496795989818449p880mp">https://thefearcraft.com/simulator/2847333410496795989818449p880mp</a>	
20.2.20	공용의 XX 제작형의 변경용	필수불필요여 필적   [1]	2416	X	2359	536	14	X	<input type="checkbox"/>	<a href="https://thefearcraft.com/simulator/284613348962492P98Cm3H6Tscab">https://thefearcraft.com/simulator/284613348962492P98Cm3H6Tscab</a>	
20.2.19	공용의 XX 제작형의 변경용	필수불필요여 필적   [4]	2416	2696	2382	531	15	X	<input type="checkbox"/>	<a href="https://thefearcraft.com/simulator/2847333410496795989818449p880mp">https://thefearcraft.com/simulator/2847333410496795989818449p880mp</a>	
20.2.19	공용의 XX 제작형의 변경용	필수불필요여 필적   [5]	2416	2696	2417	531	15	X	<input type="checkbox"/>	<a href="https://thefearcraft.com/simulator/2847333410496795989818449p880mp">https://thefearcraft.com/simulator/2847333410496795989818449p880mp</a>	
20.2.19	공용의 XX 제작형의 변경용		2220	X	2382	537	15	X	<input type="checkbox"/>	<a href="https://thefearcraft.com/simulator/284613348962492P98Cm3H6Tscab">https://thefearcraft.com/simulator/284613348962492P98Cm3H6Tscab</a>	
20.2.19	공용의 XX 제작형의 변경용		2033	2164(필요) [6]	1983	532	16	매일 필수는 NO	<input type="checkbox"/>	<a href="https://thefearcraft.com/simulator/284613348962492P98Cm3H6Tscab">https://thefearcraft.com/simulator/284613348962492P98Cm3H6Tscab</a>	
20.2.20	공용의 XX 제작형의 변경용	필수스막 필적   [7]	2120	2417	1983	491 [8]	22	매일 필수는 HQ	<input type="checkbox"/>	<a href="https://thefearcraft.com/simulator/284613348962492P98Cm3H6Tscab">https://thefearcraft.com/simulator/284613348962492P98Cm3H6Tscab</a>	
		<div style="border: 1px solid black; padding: 5px;"> <p>2성 &gt; 450개 신서(신성)를 총 2.5성 &gt; 460개 제작장비</p> <p>5.2제작 필적 공지 <a href="https://t11.kr/success_jung">https://t11.kr/success_jung</a></p> <p>6.3제작 링크를 맞춰 (영문) <a href="https://docs.google.com/spreadsheets/d/1F196Z9w091Cde1Zu2uP1Cz9k980071EgW31FEed1Hfjld3P5633333">https://docs.google.com/spreadsheets/d/1F196Z9w091Cde1Zu2uP1Cz9k980071EgW31FEed1Hfjld3P5633333</a></p> <p>(20.8.29)시로의 필적여 증가를 필적까지 시작되었습니다. 이제 100명 이상의 뷰어도 받게 되었습니다. :)</p> <p>(20.8.29)제작형 필적필적로 필적 필적 필</p> <p>20.9.2 (오전 6시 30분) 링크로써 망각시버 제작필적, 지적필적 필 적크로 수필이 필요합니다</p> <p>공공필적 필 적 필적 필적 <a href="https://www.notion.so/2-460-695ca65a6e7b451c4af2842a016">https://www.notion.so/2-460-695ca65a6e7b451c4af2842a016</a></p> <p>제작/제작 관련 필적(레단, 필적필적)이 많은 스택의 커스텀 링크를, 고난이도 제작 관련은 디코(juucex jung0396)로 문의주시길 바랍니다. 필적여 필적여는 필적여입니다.</p> </div>									





























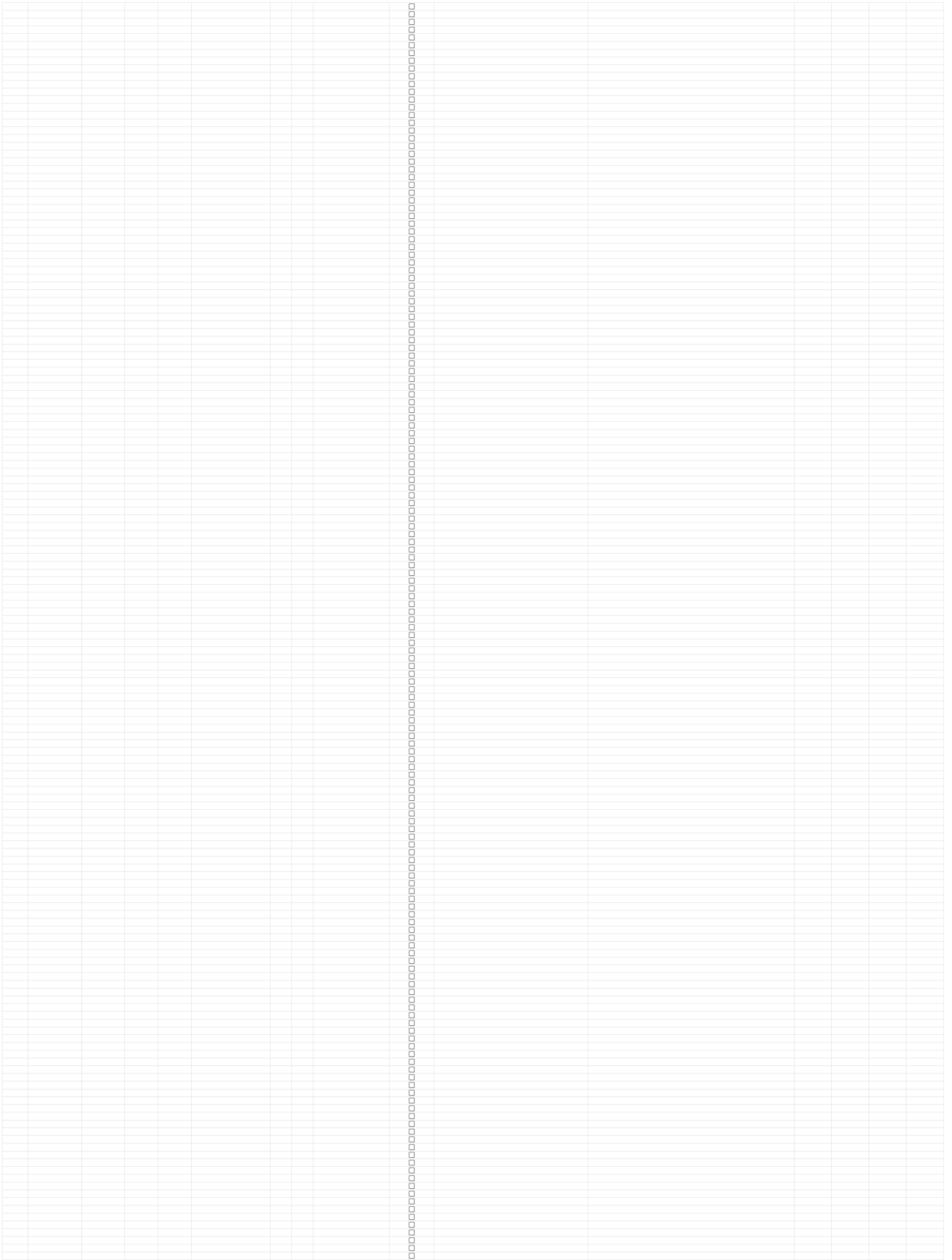




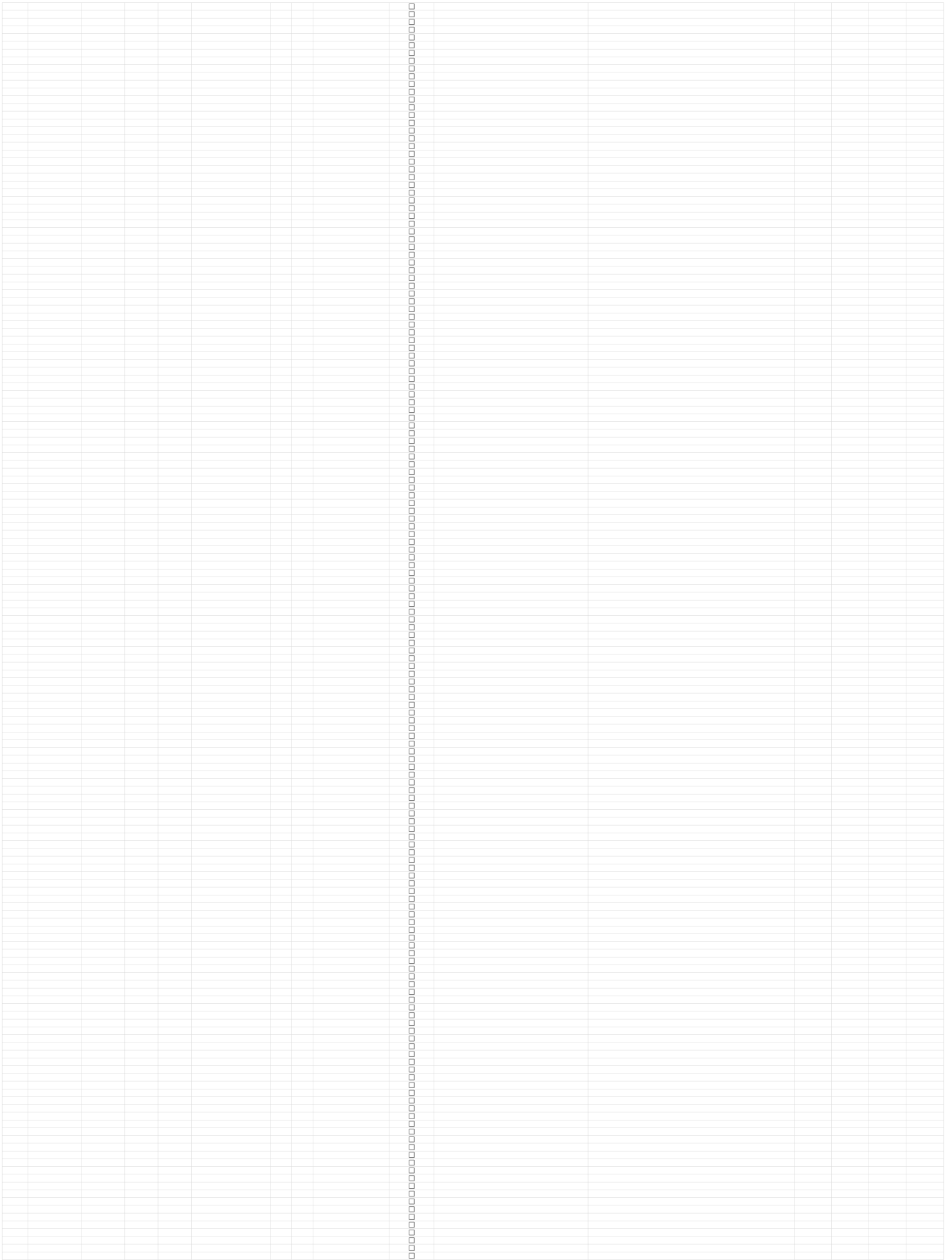


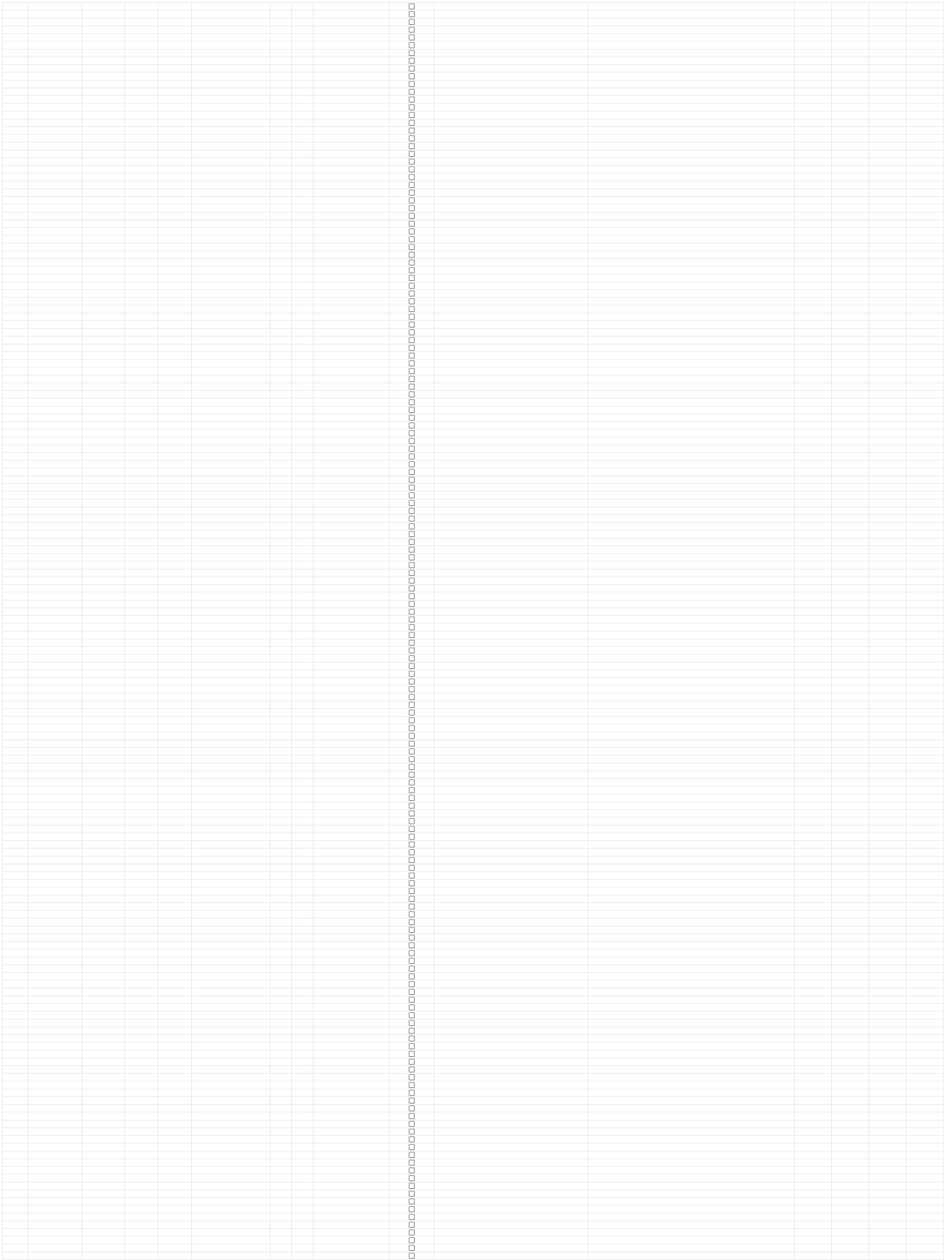


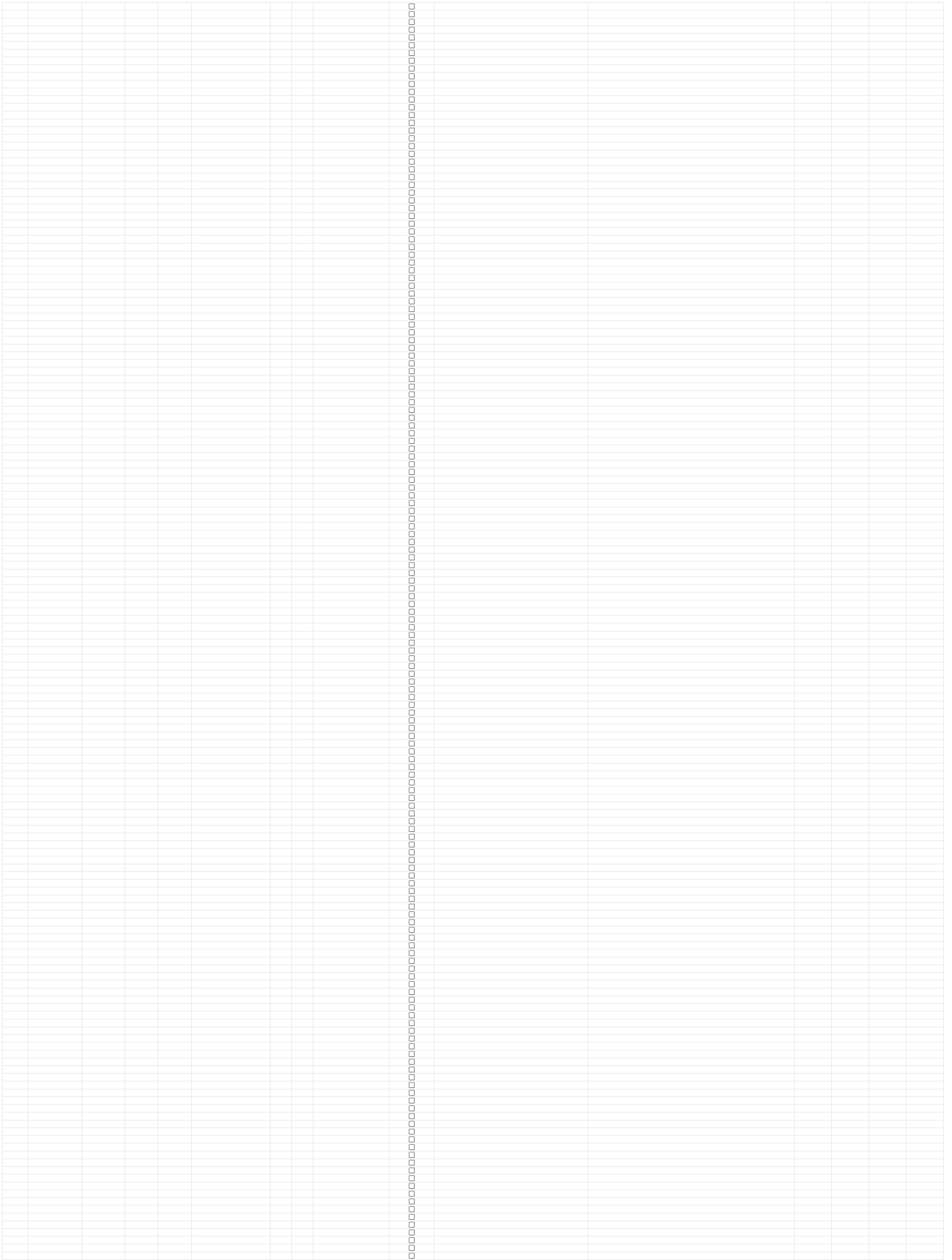






















[1] 80렘 2성 내구70, [저품질 NQ방지 특수매크로] \*14공정, 노도핑

\*일정 수준이상의 가공 숙련도 또는 HQ재료를 넣고 제작시에 [저품질]이 뜨더라도 HQ100%를 항상 유지시켜 주는 특수매크로 입니다

가속 2488이상 HQ 100-100%

\*서버렉으로 인한 매크로 밀림을 제외한 모든 경우에서 확정 HQ가능

[2] 80렘 2성 내구70, [저품질 NQ방지 특수매크로] \*14공정, 노도핑

\*일정 수준이상의 가공 숙련도 또는 HQ재료를 넣고 제작시에 [저품질]이 뜨더라도 HQ100%를 항상 유지시켜 주는 특수매크로 입니다

가속 2378이상 HQ 100-100%

\*서버렉으로 인한 매크로 밀림을 제외한 모든 경우에서 확정 HQ가능

[3] 80렘 3성 내구70, [저품질 NQ방지 특수매크로] \*14공정, 노도핑

\*일정 수준이상의 가공 숙련도 또는 HQ재료를 넣고 제작시에 [저품질]이 뜨더라도 HQ100%를 항상 유지시켜 주는 특수매크로 입니다

두번째 밀작업에서 최고품질이 뜨는경우 -> 기본가속 2359, HQ 96% (추가품질 530 또는 기본가속이 2390인 경우 HQ 100%)

첫번째 혁신에서 최고품질이 뜨는경우 -> 기본가속 2400, HQ 91% (추가품질 1437 또는 기본가속이 2487인 경우 HQ 100%)

첫번째 혁신, 두번째 밀작업 모두 최고품질이 뜬 경우

-> 정말 극악의 확률. 사실상 발동안된다 보면 됨

-> 기본 가속 2400, HQ 89% (추가품질 1979 또는 기본가속 2521이상 HQ 100%)

[4] 80렘 3성 내구70, [저품질 NQ방지 특수매크로] \*15공정, 노도핑  
Ver.1

\*일정 수준이상의 가공 숙련도 또는 HQ재료를 넣고 제작시에 [저품질]이 뜨더라도 HQ100%를 항상 유지시켜 주는 특수매크로 입니다

두번째 밀작업에서 최고품질이 뜨는경우 -> 기본가속 2400, HQ 96% (추가품질 78 또는 기본가속이 2405 경우 HQ 100%)

첫번째 혁신에서 최고품질이 뜨는경우 -> 기본가속 2400, HQ 89% (추가품질 1833 또는 기본가속이 2512인 경우 HQ 100%)

첫번째 혁신, 두번째 밀작업 모두 최고품질이 뜬 경우

-> 정말 극악의 확률. 사실상 발동안된다 보면 됨

-> 기본 가속 2400, HQ 87% (추가품질 2238 또는 기본가속 2537이상 HQ 100%)

[5] 80렘 3성 내구70, [저품질 NQ방지 특수매크로] \*15공정, 노도핑

Ver.2

\*일정 수준이상의 가공 숙련도 또는 HQ재료를 넣고 제작시에 [저품질]이 뜨더라도 HQ100%를 항상 유지시켜 주는 특수매크로입니다

두번째 밀작업에서 최고품질이 뜨는경우 -> 기본가속 2420, HQ 96% (추가품질 360 또는 기본가속이 2441 경우 HQ 100%)

첫번째 혁신에서 최고품질이 뜨는경우 -> 기본가속 2420, HQ 92% (추가품질 1178 또는 기본가속이 2491인 경우 HQ 100%)

첫번째 혁신, 두번째 밀작업 모두 최고품질이 뜬 경우

-> 정말 극악의 확률. 사실상 발동안된다 보면 됨

-> 기본 가속 2420, HQ 90% (추가품질 1587 또는 기본가속 2516이상 HQ 100%)

[6] 만약 최대 작업 숙련도보다 높은 작속이라면 '교묘한 손놀림' 다음에 '최종 확인'을 추가하세요

최종 확인을 추가할 경우 스펙변화

최대 작속 2184 -> X

기본 CP 532 -> 533

공정수 18 -> 19

[7] 최저 스펙 금단 매크로

430제 HQ장비 확정칸에만 마테를 넣고 460제 HQ채작장비를 만들고 싶을 때 사용하는 매크로입니다

430제 HQ제작플셋 + 마테 : 2147/1966/491

금단표)<https://ffxivteamcraft.com/gearset/3n9syOSh5eDzibUHzyZS>

[8] 만약 명인의 약차/물약을 사용할 경우에는 해당 CP를 더욱 더 낮출 수 있습니다

[9] Scuroglow Aethersand 1

= 2435 quality

[10] 해물 피수프 NQ로 대체시 필요한 스펙

기본가속 2354이상

기본 CP 541

[11] 해물 피수프 NQ로 변경시

작속 2480~2523

가속 2515 이상

CP 535 이상

[12] 만약 가속이 모자르다면 중급 가공을 경과관찰 + 주시가공으로 변경하시면 더 낮은 가속으로 매크로 사용이 가능합니다.

가공 숙련도 2410->2371

CP 538->531

공정 17->18

[13] 기본작속 2494이상인 경우, 모뎀 튀김 대신 해물 피수프, 말차 NQ이상의 가공 숙련도 + CP음식을 사용하면 필요한 금단스펙 수준을 더 낮출 수 있습니다

\*해물 피수프 NQ기준 필요 스펙  
작업 속련도 2494~2632  
가공 속련도 2359 + 해물 피수프 NQ(51)

CP 528 + 해물 피수프 NQ(53)

[14] 해물 피수프 HQ로 변경시  
2480/2204/533 이상

[15] 금단스펙  
작업 속련도 2480이상  
CP539

이상인 경우에는 해물 피수프 NQ로 변경해서 사용

해물 피수프 NQ로 변경시 매크로 필요스펙

2480/2255/539 + 해물피수프 NQ

[16] 5.2 신식 HQ재료당 최저품질 증가량(모래1개 기준) = 2350

노란 포포토 그라탱 HQ를 사용시 필요 가속을 더 낮출 수 있음

가속 2498 -> 2469

\*HQ재료 2개 사용해도 됨

[17] 해당 매크로는 해물피수프 NQ를 먹고 사용이 가능한 최저스펙 매크로입니다

해물 피수프 NQ로 변경시 권장 스펙  
작속 2494/가속 2145+@/CP538+@

[18] 80렘 3성 내구70, [저품질 NQ방지 특수매크로] \*18공정

\*일정 수준이상의 가공 속련도 또는 HQ재료를 넣고 제작시에 [저품질]이 뜨더라도 HQ100%를 항상 유지시켜 주는 특수매크로 입니다

(음식포함 스펙)  
작업 속련도 2449-2674  
가공 속련도 2390 + 말차 HQ(61) = 2451  
CP 536 + 말차 HQ(56) = 592

\*기본 가속=음식버프가 미포함된 스펙

첫번째 혁신에서 [최고품질]이 뜰 경우  
-> 기본 가속 2420 + 품질 616 추가필요, HQ 96% (기본가속 2452이상인 경우 HQ 100%)

두번째 혁신에서 [최고품질]이 뜰 경우  
-> 기본 가속 2420 + 품질 1070 추가필요, HQ 94% (기본가속 2475이상인 경우 HQ 100%)

첫번째/두번째 혁신 모두 [최고품질]이 될 경우

-> 매우 낮은 빈도로 나오는 상황(사실상 없다보면됨)

-> 기본 가속 2420 + 품질 2315 추가필요, HQ 89% (기본가속 2542이상인 경우 HQ100%)

[19] 5.2 신식 HQ재료당 최저품질 증가량(모래1개 기준) = 2350