

مادة اللغة العربية

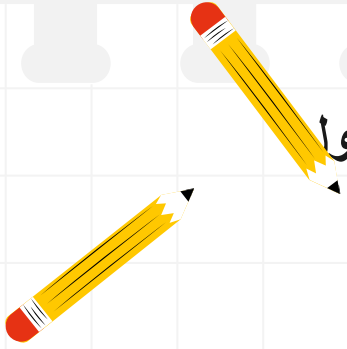
للفف الحادي عشر

الفصل الدراسي الأول

عنوان الدرس

التشبيه التمثيلي

يستغرق هذا الدرس الممتع حصتين



النشيد الوطني لدولة الإمارات العربية المتحدة



الإمارات العربية المتحدة
وزارة الثقافة
وتنمية المعرفة

#ارفعه_عاليا

النشيد الوطني

عيشي بلادي عاش اتحاد إماراتنا
عشت لشعب دينه الإسلام هديه القرآن
حصنتك باسم الله يا وطن
بلادي بلادي بلادي بلادي
حماك الإله شرور الزمان
أقسمنا أن نبني نعمل
نعمل نخلص نعمل نخلص
مهما عشنا نخلص نخلص
دام الأمان وعاش العلم يا إماراتنا
رمز العروبة كلنا نفديك
بالدماء نرويك
نفديك بالأرواح يا وطن



كشف الحضور والغياب

P = حضور

A = غياب

NR = عدم الرد

L = تأخير





أثناء الدرس

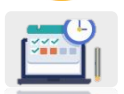
قائمة الإرشادات للتعلم عن بعد
يرجى التأكد من تحقيق القواعد التالية :

قبل الدرس

- الالتزام بالوقت المحدد للحصة الإلكترونية
- المشاركة و التفاعل و تقديم التغذية الراجعة
- من خلال القنوات الموضحة من قبل المعلم.
- اتباع تعليمات المعلم خلال الحصة وعدم التردد في السؤال .
- تحمل المسؤولية واحترام الآخرين وعدم الإساءة لهم .
- حضور الحصة كاملة وعدم الخروج مع تقديم طلب الاستئذان في حالة الخروج.
- تذكر أنّ الحصة الإلكترونية تخضع لقوانين الجريمة الإلكترونية .
- عدم استخدام أي وسيلة لتسجيل صوت أو فيديو أو النقاط صور للمتواجدين.

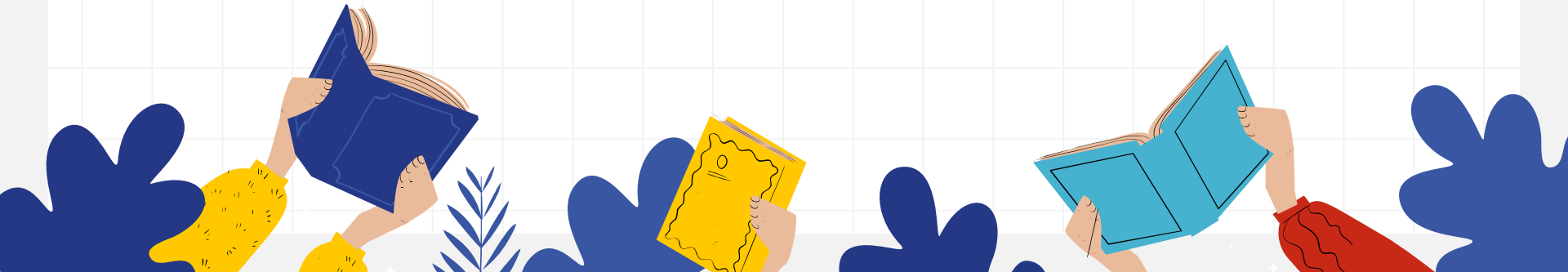


- غرقتي جاهزة لبدء الدرس .
- شحنتُ جهازي قبل بدء الحصة .
- لدي مستلزماتي التي أحتاجها (دفتر ملاحظات – القلم ..)
- جميع أجهزتي الأخرى صامتة .
- التأكد من جاهزية الاتصال.
- معرفة جدول و أوقات الحصص الإلكترونية.
- تأكد من إيقاف الكاميرا و الميكرفون حتى يطلب منك معلمك تشغيل الصوت .



نواتج التعلم

يتعرّف مفهوم التشبيه التمثيلي،
ويحلّله موضّحاً موطن الجمال،
وينتجُ جملاً تتضمنه.



A decorative border at the top and bottom of the page features stylized, colorful books in red, yellow, and blue. Some books are open, showing their pages, while others are closed. The books are arranged in a slightly overlapping, circular pattern around the central text.

تتميز اللغة العربيّة بالفصاحة والبلاغة، واستخدام
:- الأساليب الجماليّة ومن هذه الأساليب

التّشبيهُ

ما هو التشبيه؟

هو عَقْدُ مِشَارَكَةٍ بَيْنَ شَيْئَيْنِ أَوْ طَرَفَيْنِ هُمَا
(المشَبَّهُ والمَشَبَّهُ بِهِ)
فِي صِفَةٍ مِشْتَرَكَةٍ بَيْنَهُمَا هِيَ
(وَجْهُ الشَّبْهِ)
وَيَتَمُّ ذَلِكَ بِأَدَاةٍ تُسَمَّى أَدَاةَ التَّشْبِيهِ.



من خلال الصورتين هات مثال على تشبيه تام الأركان



الرَّجُلُ كَالْأَسَدِ فِي الشَّجَاعَةِ.

وجهُ الشَّبهِ	أداةُ التَّشْبِيهِ	المشَبَّهُ بِهِ	المشَبَّه
الشَّجَاعَةُ	الكاف (ك)	الأَسَدُ	الرَّجُلُ

الأمُّ كالبحر في عطاياها.

ما وجهُ الشبهِ بينَ الأمِّ والبحرِ في الجملةِ السَّابقةِ؟

العطاءُ

التَّسامُحُ

المحبَّةُ

الجمالُ



هات مثال على تشبيهه تام الأركان؟



التَّشْبِيهُ

تَشْبِيهُ
مُرَكَّبٌ

تَشْبِيهُ
مُفْرَدٌ

التقييم القبلي



فيديو
منصة ألف



التشبيه المفرد

تشبيه شيء بشيء، ويكون وجه الشبه فيه صورة مفردة غير مركبة.



الأطفال كالأزهار في الصفاء والنقاء.



- المشبه: الأطفال
- المشبه به: الأزهار.
- وجه الشبه: الصفاء والنقاء.

أنواع التشبيه المفرد

التشبيه البليغ

التشبيه المُجمل

التشبيه المُفصل

التشبيه المُفصل



هو التشبيه الذي يُذكر فيه وجه الشبه.

العِلْمُ كالنُّورِ يَهْدِي كُلَّ مَنْ يَطْلُبُهُ.

وجه الشبه: الهداية.



التشبيهُ المُجَمَلُ

هو التشبيهُ الذي لا يُذكرُ فيه وجهُ الشَّبهِ



العلماءُ مثلُ النجومِ



المشبه به

الأداة

المشبه

التشبيه البليغ

هو التشبيه الذي حُذِفَ منه وجهُ الشَّبهِ وأداةُ التشبيهِ

المشبه به ← العلم نور → المشبه



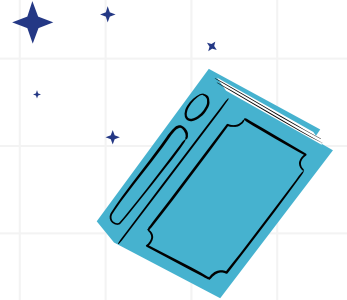
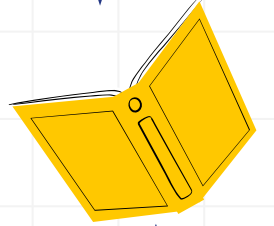
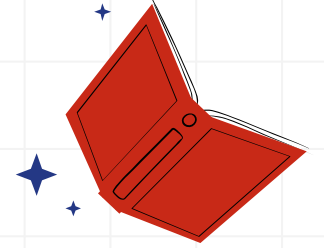
نُحَلِّقُ طَائِرَاتِنَا تَحْلِيْقَ النُّسُورِ.
• ما نوعُ التَّشْبِيهِ فِي الجُمْلَةِ السَّابِقَةِ؟

تَشْبِيْهٌ مُجَمَلٌ.

تَشْبِيْهٌ مُرْسَلٌ.

تَشْبِيْهٌ مُفَصَّلٌ.

تَشْبِيْهٌ بَلِيغٌ.





التشبيه المركب (التمثيلي)

وكانَّ الهلالَ نونٌ أُجِينُ ** غرقتُ في صحيفَةٍ زرقاءِ

- المشبهُ: صورةُ الهلالِ المقوسِ في السَّماءِ الزُّرقاءِ.
- المشبهُ بهِ: صورةُ حَرفِ نونٍ من فِضةٍ على صحيفَةٍ زرقاءِ.
- وجهُ الشِّبهِ: وجودُ شيءٍ أبيضٍ مقوسٍ، ويحيطُه شيءٌ أزرقُ.

كَأَنَّ الدَّمُوعَ عَلَى خَدِّهَا بِقِيَّةِ طَلٍّ عَلَى جُنَّارٍ



المشَبَّه: صورةُ الدَّمُوعِ عَلَى خَدِّ المِراةِ الأَحْمَرِ.
المشَبَّهُ بِهِ: صورةُ قَطْرَاتِ النَّدَى عَلَى زَهْرِ الرُّمَّانِ.
وَجْهَ الشَّبَّهِ: صورةُ قَطْرَاتِ لَامِعَةٍ فَوْقَ شَيْءٍ أَحْمَرَ.

تدریسات



السؤال الأول

أَيُّ مَنَ الْأَبْيَاتِ الشَّعْرِيَّةِ التَّالِيَةِ اشْتَمَلَ عَلَى تَشْبِيهِ تَمَثِيلِيٍّ؟

يَهْرُ الْجَيْشُ حَوْلَكَ جَانِبِيهِ *** كَمَا نَفَضَتْ جَنَاحِيهَا الْعُقَابُ

قُصُورٌ كَالْكُوكَبِ لِامْعَاتِ ** يَكْدُنُ يُضِنُّ لِلسَّارِي الظَّلَامَا

أَيْنَ أَرَمَعْتَ أَيُّهَذَا الْهَمَامُ؟ ** نَحْنُ نَبْتُ الرُّبَا وَأَنْتَ الْعَمَامُ

أَنْتَ نَجْمٌ فِي رَفْعَةٍ وَضِيَاءٍ ** تَجْتَلِيكَ الْعَيُونُ شَرْقًا وَغَرْبًا

السؤال الثاني

أيُّ من الأبياتِ الشَّعْرِيَّةِ التَّالِيَةِ تَضَمَّنَ تَشْبِيهًا تَمَثِيلِيًّا؟

وقد جرى ذائبُ اللُّجين

كأنما الماءُ في صفاءٍ

قمرًا يكرُّ على الرِّجالِ بكوكبٍ

وتراه في ظلمِ الوعى فتخاله

وإذا ما سخطتُ كنتُ لهيبًا

أنا كالماءِ إن رضيتُ صفاءً

جاوزتُ كيوانَ في علوِّ المكانِ

أنت كالشمسِ في الضياءِ وإن

السؤال الثالث

أَيُّ مِنَ الْآيَاتِ الْقُرْآنِيَّةِ التَّالِيَةِ اشْتَمَلَتْ عَلَى تَشْبِيهِ تَمَثِيلِيٍّ؟

قال تعالى: مَثَلُ الَّذِينَ كَفَرُوا بِرَبِّهِمْ أَشَدُّ كَرَمَادٍ اشْتَدَّتْ بِهِ الرِّيحُ فِي يَوْمٍ عَاصِفٍ (إبراهيم: 18)

قال تعالى: وَإِذْ نَتَقْنَا الْجَبَلَ فَوْقَهُمْ كَأَنَّهُ ظِلَّةٌ (الأعراف: 171)

قال تعالى: وَلَهُ الْجَوَارِ الْمُنشَآتُ فِي الْبَحْرِ كَالْأَعْلَامِ (الرحمن: 24)

قال تعالى: وَاتْلُ عَلَيْهِمْ نَبَأَ الَّذِي آتَيْنَاهُ آيَاتِنَا فَانْسَلَخَ مِنْهَا فَاتَّبَعَهُ الشَّيْطَانُ فَكَانَ مِنَ الْعَاوِينَ (الأعراف: 175)

السؤال الرابع

البدْرُ كالحسناءِ البيضاءِ.
أيُّ منَ الأبياتِ الشعريَّةِ التَّاليةِ يتضمَّنُ تشبيهاً تمثيليًّا يدلُّ على التَّعبيرِ السَّابقِ؟

ما جالَ بَعْدَكَ لَحْظِي فِي سَنَا الْقَمَرِ *** إِلا ذَكَرْتُكَ ذِكْرَ الْعَيْنِ بِالْأَثَرِ

سَيَذْكُرُنِي قَوْمِي إِذَا جَدَّ جُدُّهُمْ *** وَفِي اللَّيْلِ الظُّلْماءِ يُفْتَقَدُ الْبَدْرُ

يا قَمَرَ اللَّيْلِ إِذَا أَظْلَمَا *** هَلْ يَنْقُصُ التَّسْلِيمُ مَنْ سَلَّمَا

والبدْرُ فِي أَفْقِ السَّماءِ كغادَةٍ *** بيضاءَ لاحتْ فِي ثيابِ حَدادِ

السؤال الخامس

قال الشاعر:

ولاحت الشمسُ تحكي عند مطلعِها ** مرآةٌ تبرِ بدت في كفٍّ مرتعش
• ما المُشَبَّه في التَّشْبِيهِ التَّمثِيلِيّ في البيتِ الشَّعْرِيّ السَّابِقِ؟

صورة العنبر وحولة الفضة اللمعة. الذهب الخالص اللمع.

الشمسُ حين تطلعُ حمراءَ لامعةً
المرآةُ اللمعةُ في كفٍّ مرتعشٍ.
مضطربة.

السؤال السادس

انظر إليه كزورق من فضة ** قد أثقلته حمولة من عنبر
• ما المشبّه به في التشبيه التمثيلي في البيت الشعري السابق؟

• صورة الزورق الفضي وحواله المياه الزرقاء.

• صورة العنبر وحواله الفضة اللمعة.

• صورة الفضة اللمعة وحوالها العنبر.

• صورة الهلال المقوس اللمع في السماء الزرقاء.

السؤال السابع

وَالْمَاءُ يَفْصِلُ بَيْنَ رَوْضِ الـ ** زَهْرٍ فِي الشَّطِّينِ فَصْلاً
كَبْسَاطٍ وَشَيْ جَرَدَتْ * * أَيُّدِي الْفُيُونِ عَلَيْهِ نَصْلاً

• ما وجه الشبه في التشبيه التمثيلي في البيتين الشعريين السابقين؟

• صورة بياض لامع يقطع شيئاً متنوع الألوان.

• صورة السيف الذي وُضِعَ على بساطٍ.

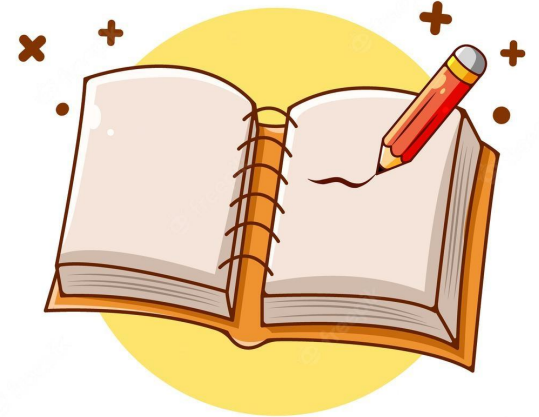
• صورة جريان الماء في البستان.

• صورة روض الزهر بين الماء.

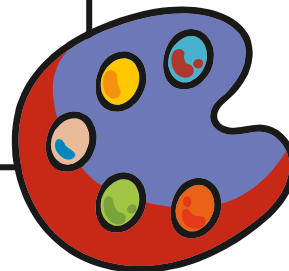
نشاط

عبّر عن الموقف التالي في جملة من إنشائك تتضمن تشبيهًا تمثيليًا .

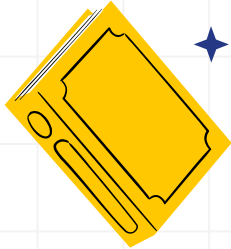
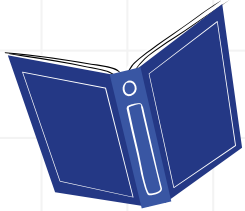
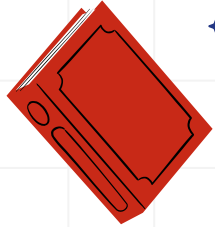
يلعب الأطفال في حديقة المنزل ،
وصوتهم يرتفع بين حين وآخر ،
مع كل هدف يسجلونه .



الاختبار النهائي



الموَقَّت الزمَني





شكرًا على التفاعل الجميل

Thanks



معلمة المادة
مها الجهوري – مدرسة الخير للتعليم الأساسي والثانوي