



Ensino Médio

1ª Série



PROFESSOR(A):

KEURI CAMPELO SUBST.
(PROF. CÉSAR
ROBÉRIO)



DISCIPLINA:

HISTÓRIA



CONTEÚDO:

CIVILIZAÇÕES DO
ORIENTE ANTIGO



DATA:

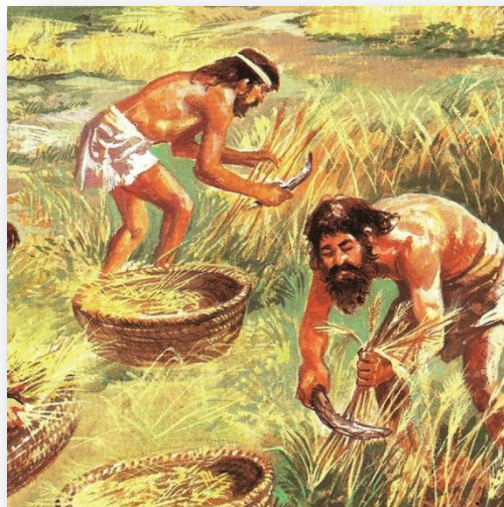
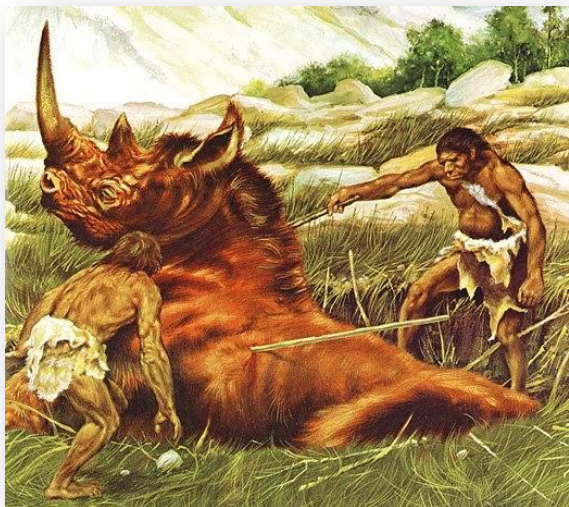
28/04/2022

ROTEIRO DA AULA:

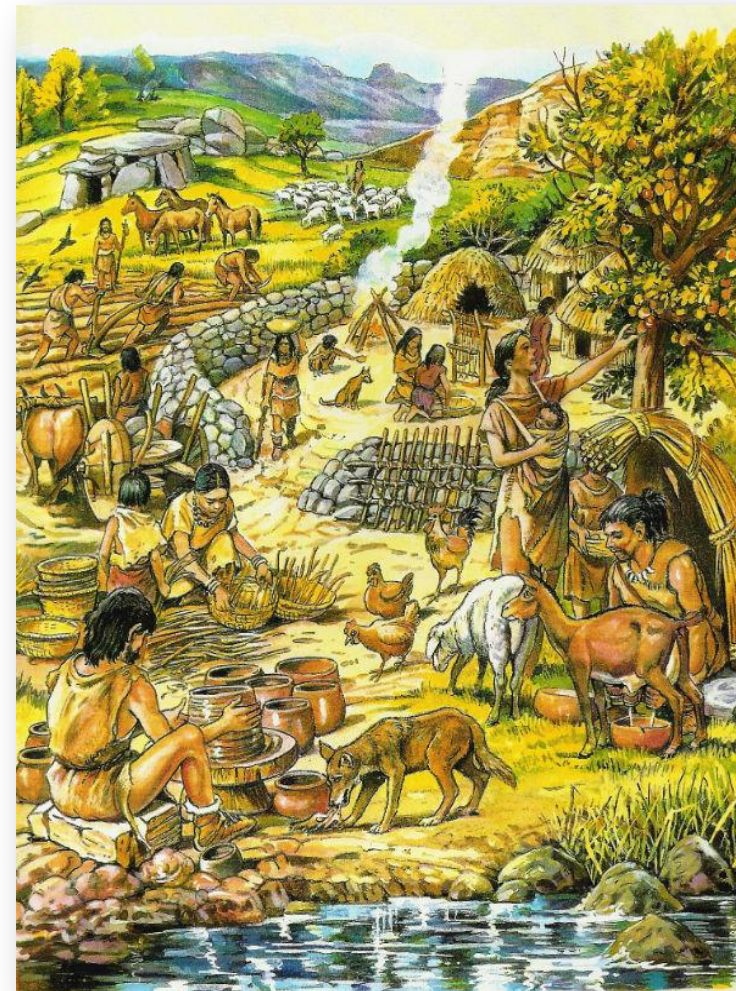
- A produção do conhecimento histórico e a origem dos povos do Oriente Médio.



Domesticação de plantas e animais



- De caçadores e coletores nômades...



... a agricultores e criadores sedentários.

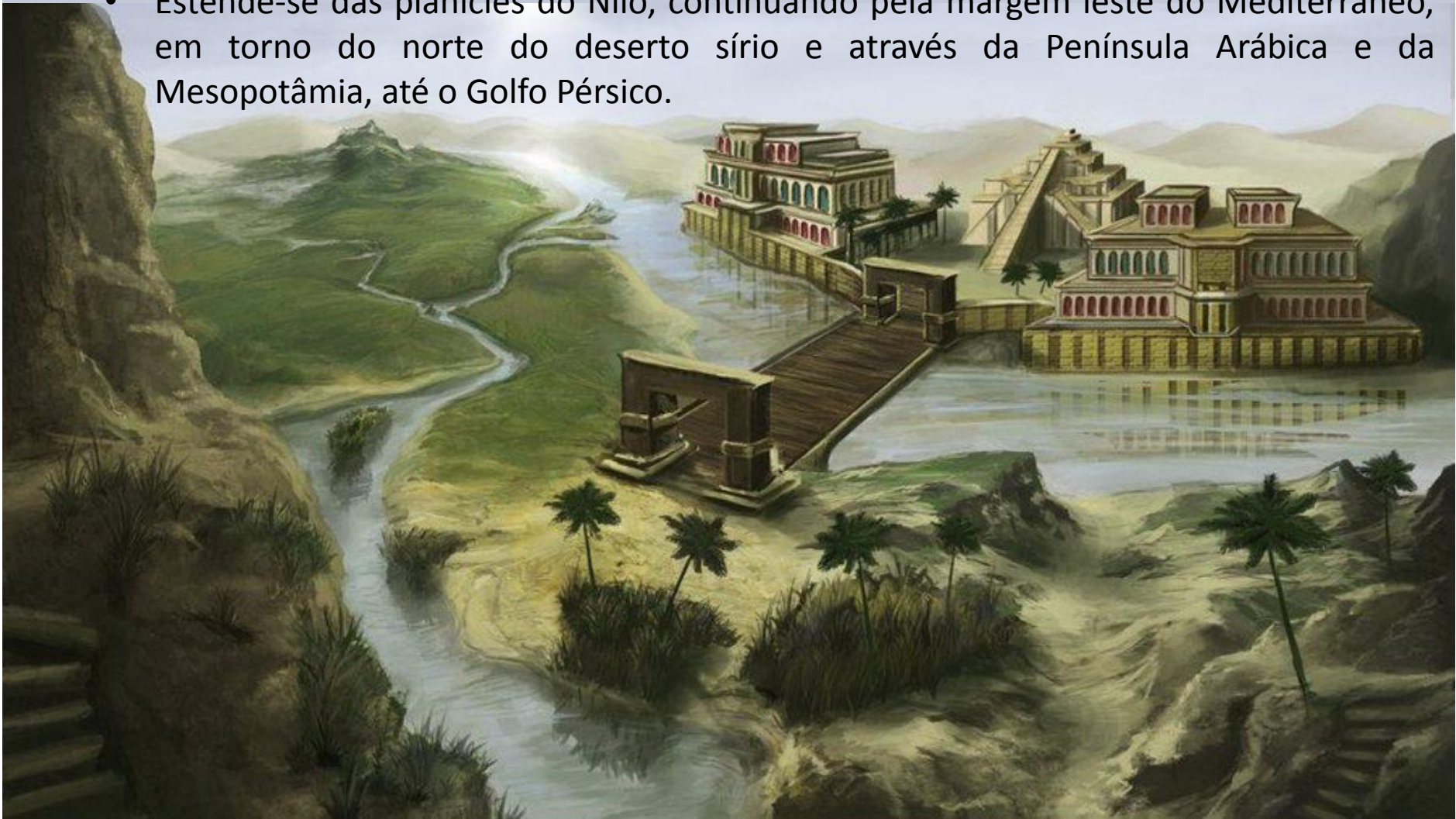
- Aos poucos, as relações sociais foram se tornando mais complexas.
- Como resultado, surgiram as primeiras cidades, o comércio, a religião organizada, a escrita e o Estado.

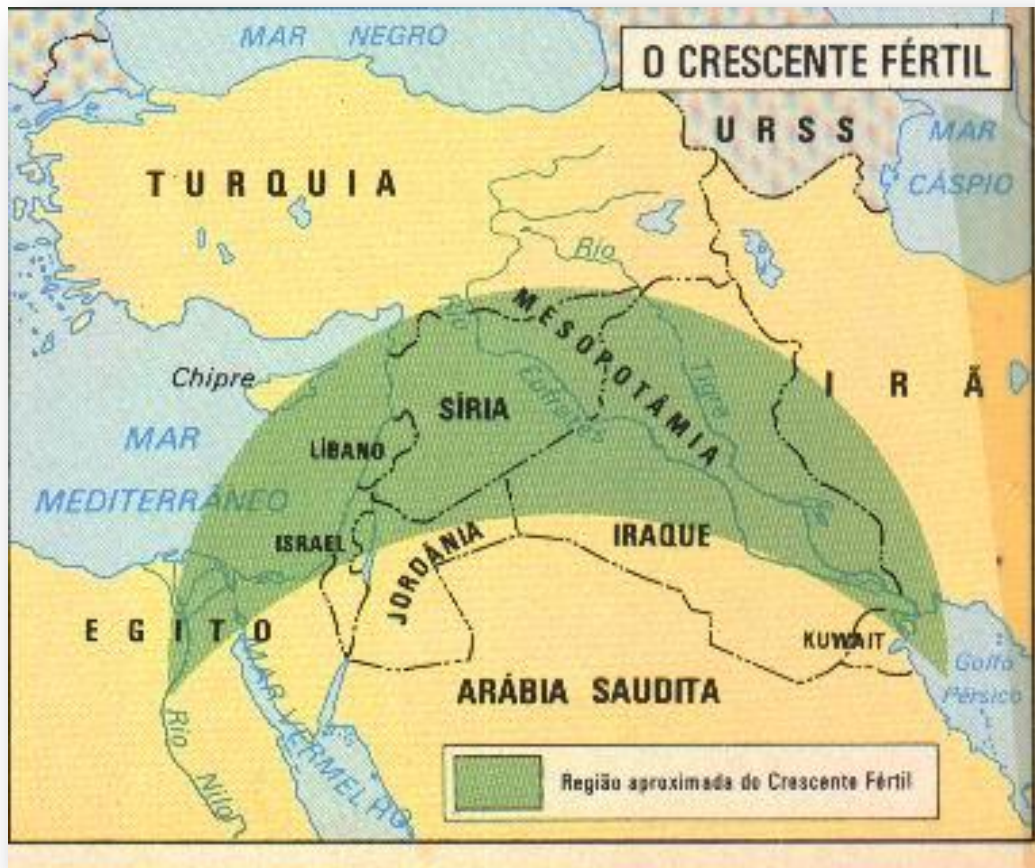




As primeiras civilizações da humanidade nasceram em uma região do Oriente Médio, o chamado crescente fértil, sendo berço de toda história.

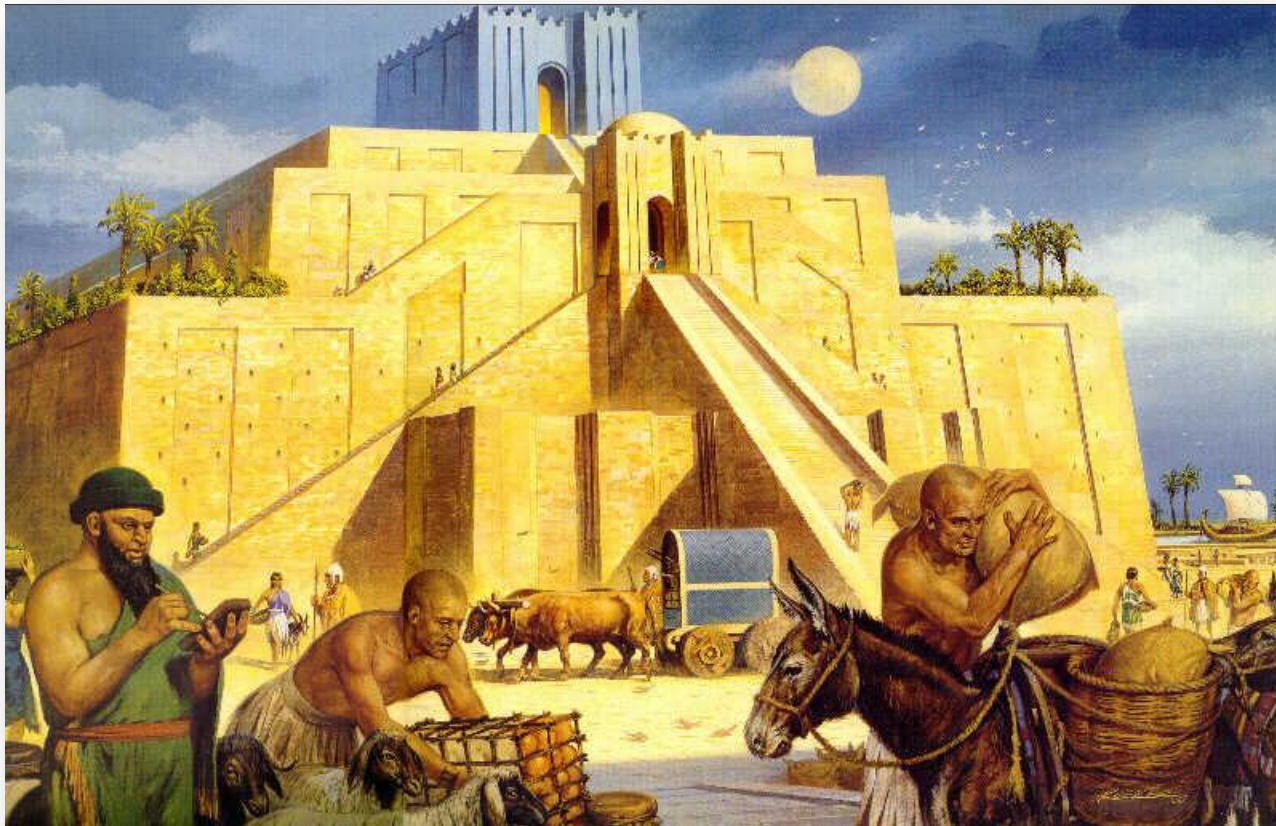
- Irrigada pelos rios Jordão, Eufrates, Tigre e Nilo, a região cobre uma superfície de cerca de 400.000 a 500.000 km².
- Estende-se das planícies do Nilo, continuando pela margem leste do Mediterrâneo, em torno do norte do deserto sírio e através da Península Arábica e da Mesopotâmia, até o Golfo Pérsico.



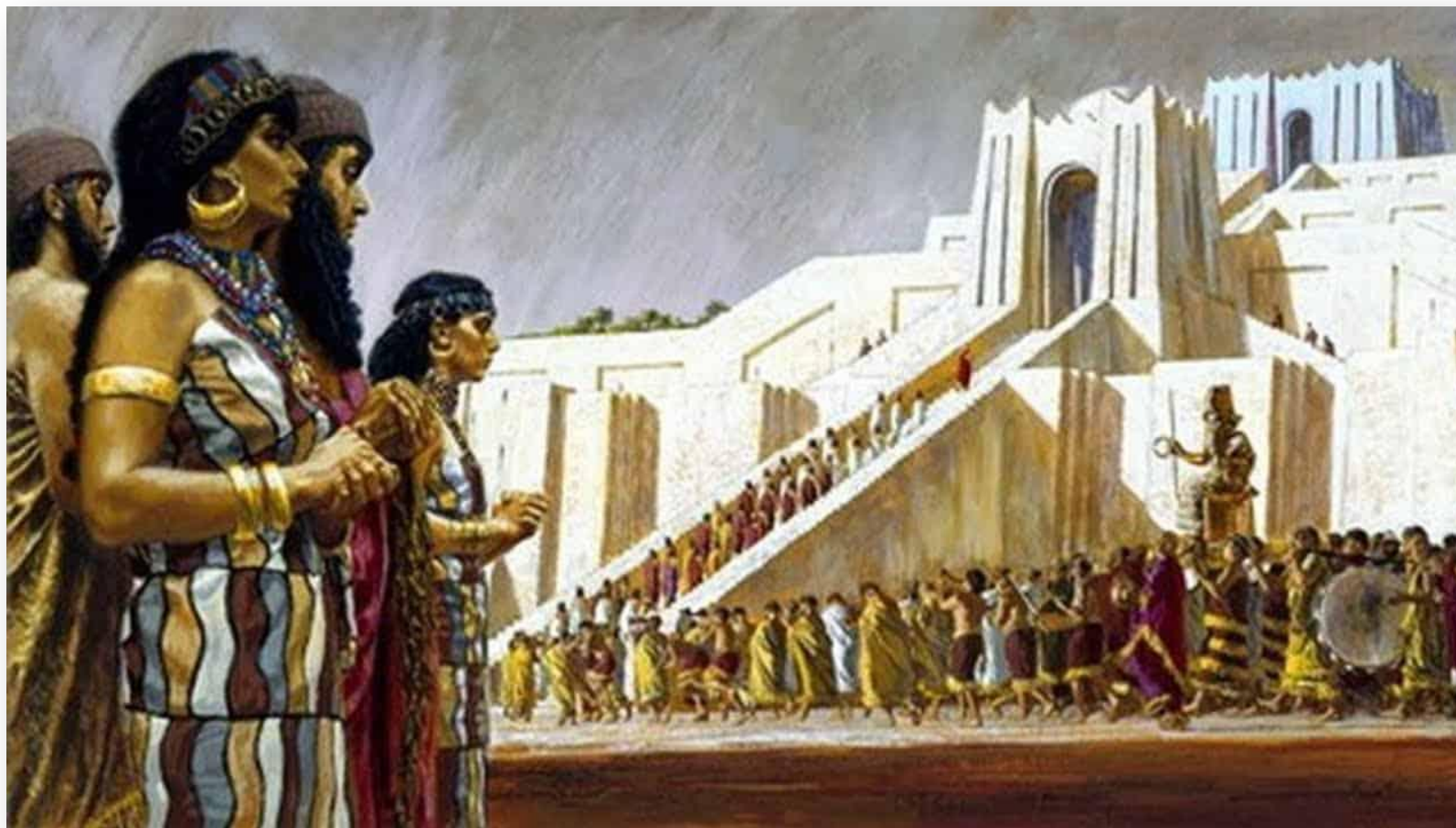


As civilizações que habitaram a região da Crescente Fértil foram:

- Mesopotâmia;
- Egito;
- Hebreus;
- Fenícios;
- Persas.



- As primeiras cidades foram formadas nas regiões da Mesopotâmia e do Egito.
- Os homens passaram a ser classificados de acordo com a **função que exerciam** (sacer-dotes, ferreiros, agricultores, guerreiros, comerciantes, pes-cadores, professores, escri-bas, etc.).



- As diferentes funções criaram diferenças sociais, afinal, uns tinham mais recursos do que os outros.
- A divisão do trabalho tornou necessária a organização do **Estado** e a criação **de leis**.

Mesopotâmia



Mesopotâmia vem do grego e quer dizer “**entre rios**”, faz referência ao fato da região ficar entre os rios Tigre e Eufrates.

Mesopotâmia: região disputada



- A fertilidade do solo permitiu o desenvolvimento da agricultura e da pecuária na região.
- A abundância ocasionou numa série de disputas pelo controle das terras beira rio.
- Na Mesopotâmia não existiu apenas um Estado centralizado, mas vários reinos que disputavam o controle da área.

Poder político na Mesopotâmia



- A população submetia-se a um sistema de servidão coletiva.
- A cidade-estado ou o império (quando uma cidade dominava as demais), dependia, do templo eixo da religião, e dos sacerdotes que eram a ligação entre a população e a autoridade política, o **Patesi** ou imperador representante dos deuses na terra.