



Ensino Médio

3ª Série



PROFESSOR(A):

**GEÓRGIA
SOARES**



DISCIPLINA:

**EDUCAÇÃO
FÍSICA**



CONTEÚDO:

**GINÁSTICA –
ANATOMO FUNCIONAL
(REVISÃO)**



DATA:

09/04/2022

SISTEMA ÓSSEO



■ Esqueleto Axial
■ Esqueleto Apendicular

Conjunto de órgãos (ossos) responsáveis pela proteção de órgãos importantes e sustentar o corpo, também responsável por armazenamento de reserva mineral vital ao organismo e produção de células sanguíneas.

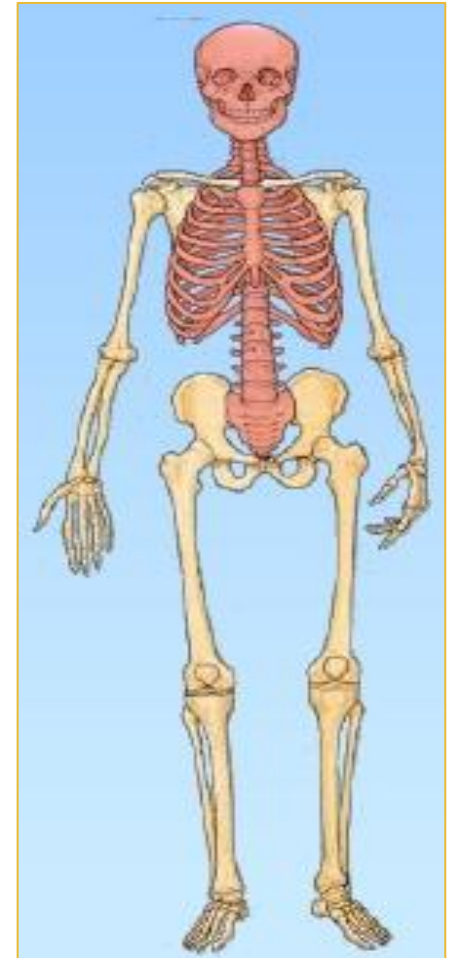


CONSTITUIÇÃO DO ESQUELETO

O esqueleto humano pode dividir-se em duas partes principais:

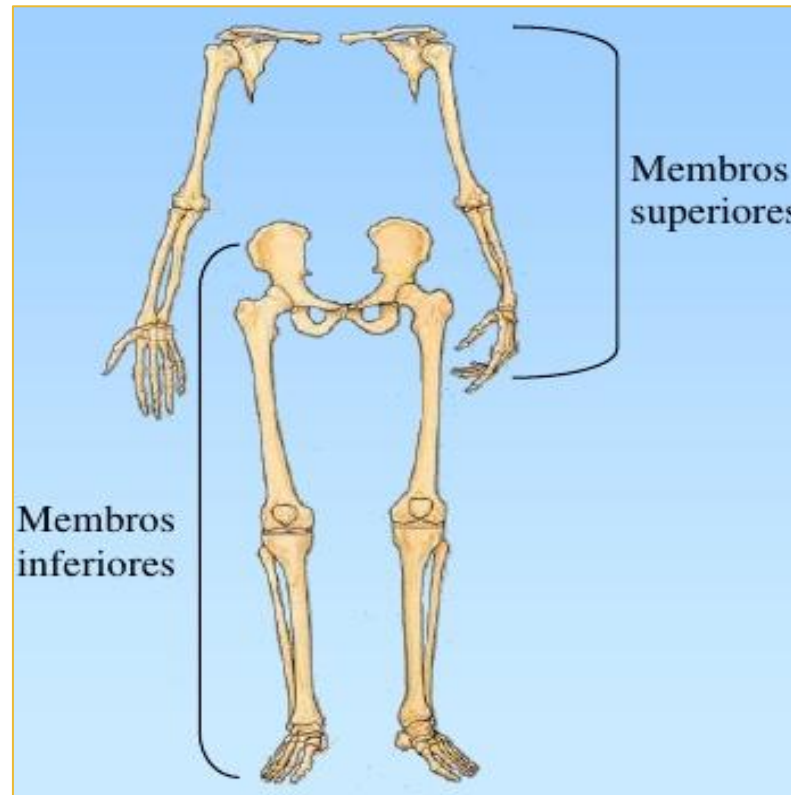
ESQUELETO AXIAL

ESQUELETO APENDICULAR

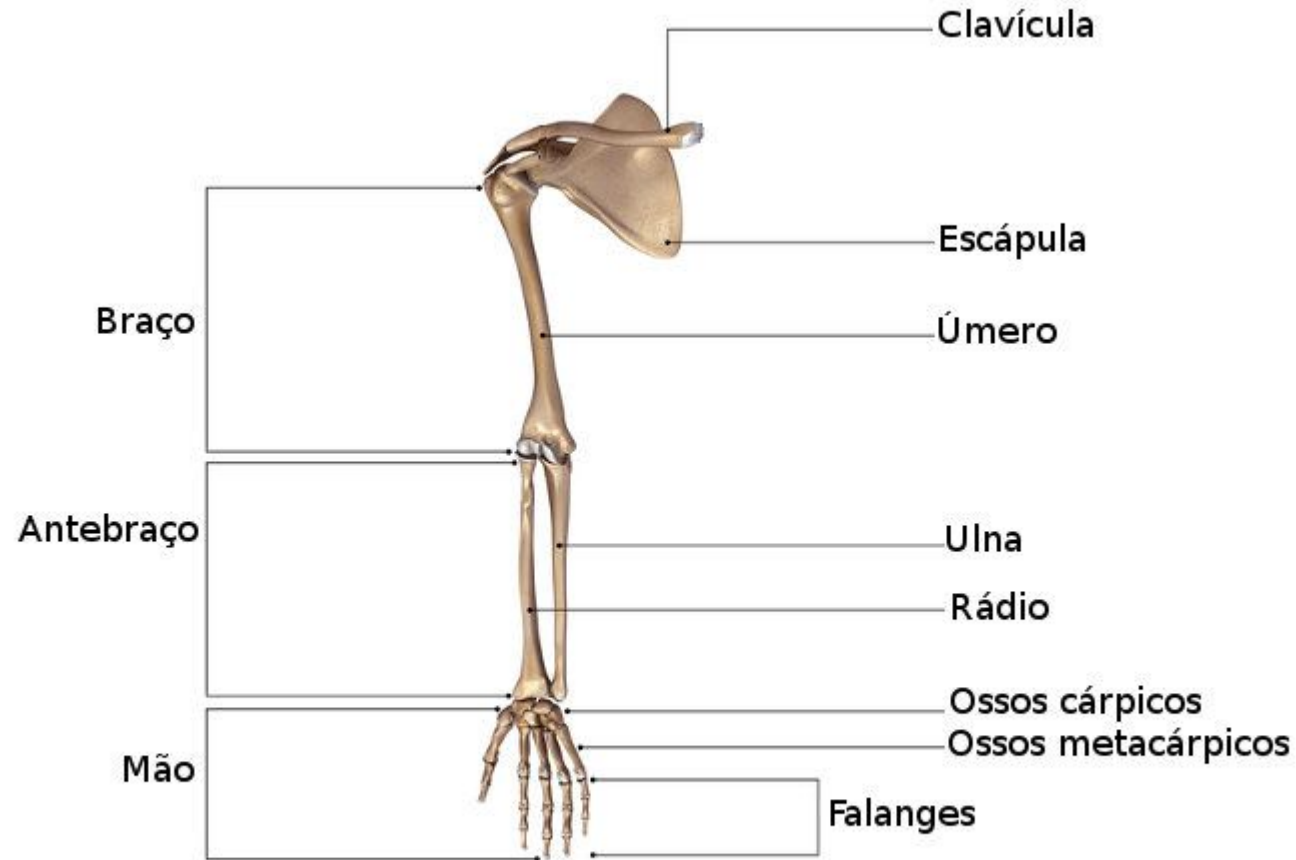


ESQUELETO APENDICULAR

Inclui os membros superiores, os membros inferiores e os ossos que fazem a ligação dos membros ao esqueleto axial.

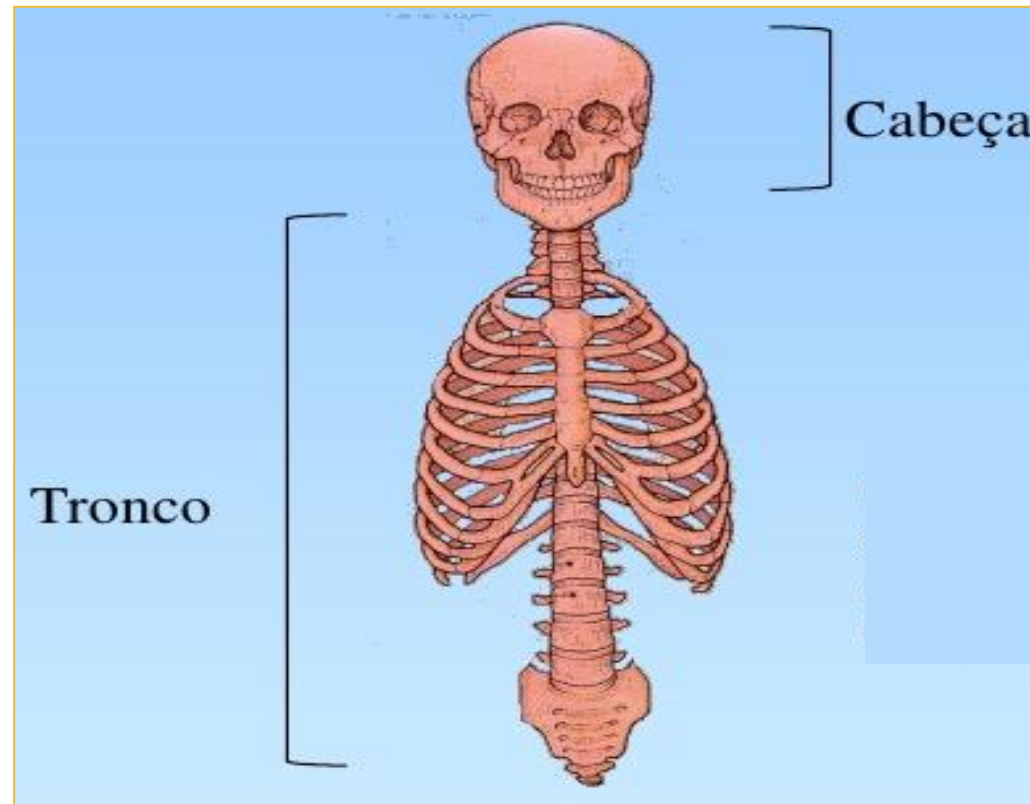


Ossos do esqueleto apendicular



ESQUELETO AXIAL

Os ossos do esqueleto axial situam-se em torno do centro do corpo; compreendem os ossos da cabeça e os ossos do tronco.



Ossos do esqueleto axial

