



Ensino Médio

2ª Série



PROFESSOR(A):

**RAPHAELL
MARQUES**



DISCIPLINA:

MATEMÁTICA



CONTEÚDO:

**INTRODUÇÃO AO ESTUDO
DAS FUNÇÕES**



DATA:

08/03/2022

Domínio, contradomínio e conjunto imagem

O diagrama de flechas a seguir representa uma função f de A em B .

Vamos determinar:

Solução

a) $D(f)$ b) $CD(f)$

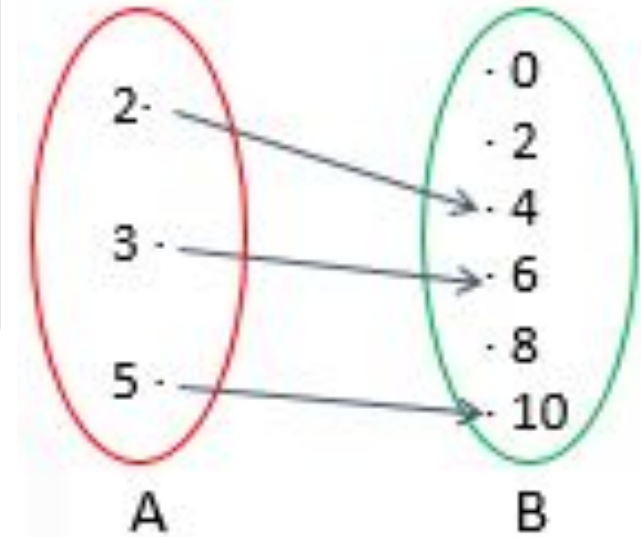
$D(f) = \{2, 3, 5\}$ ou $D(f) = A$ $CD(f) = \{0, 2, 4, 6, 8, 10\}$ ou $CD(f) = B$

c) $Im(f)$ d) $f(3)$

$Im(f) = \{4, 6, 10\}$ $f(3) = 6$

e) $f(5)$ f) x para $f(x) = 4$

$f(5) = 10$ $x = 2$



Domínio e Imagem a Partir do Gráfico

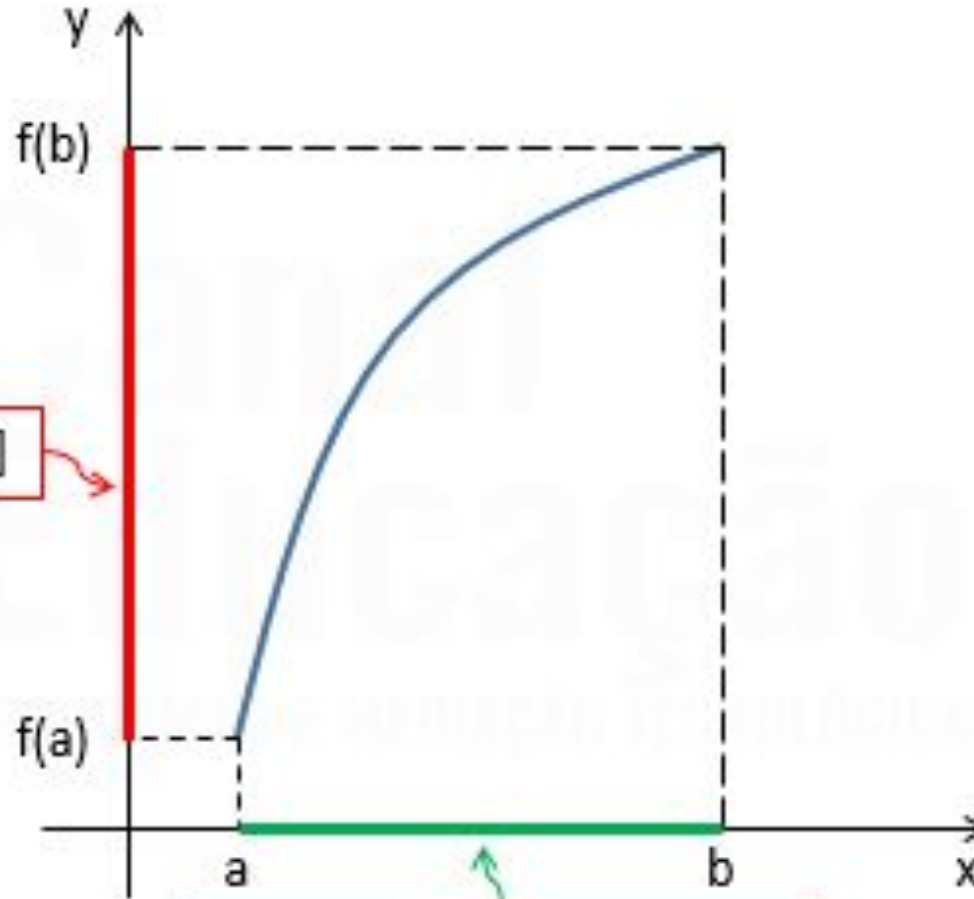


Imagem: $f(a) \leq y \leq f(b)$ ou $[f(a), f(b)]$

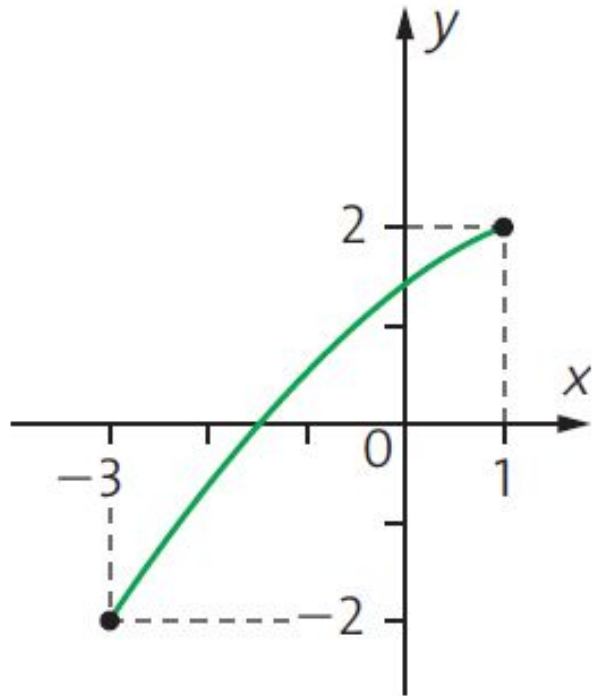
Domínio: $a \leq x \leq b$ ou $[a, b]$



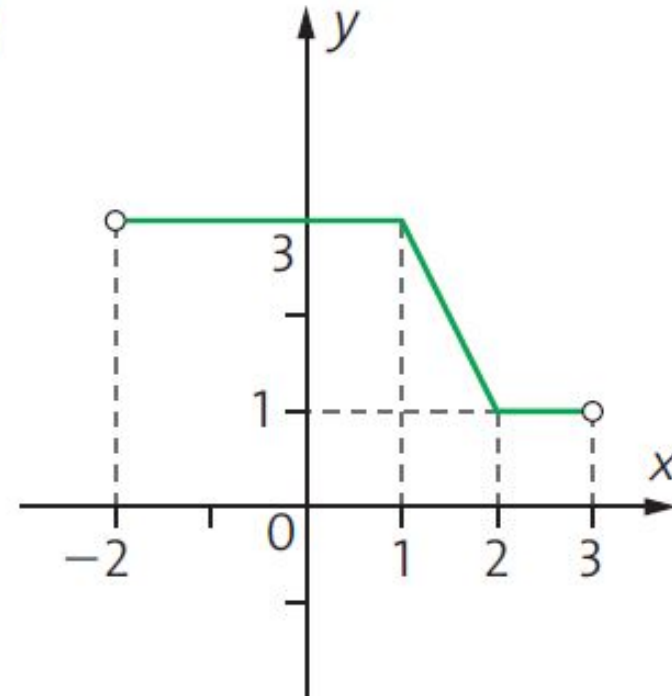


Os seguintes gráficos representam funções. Determine o domínio D e o conjunto imagem Im de cada uma delas.

a)

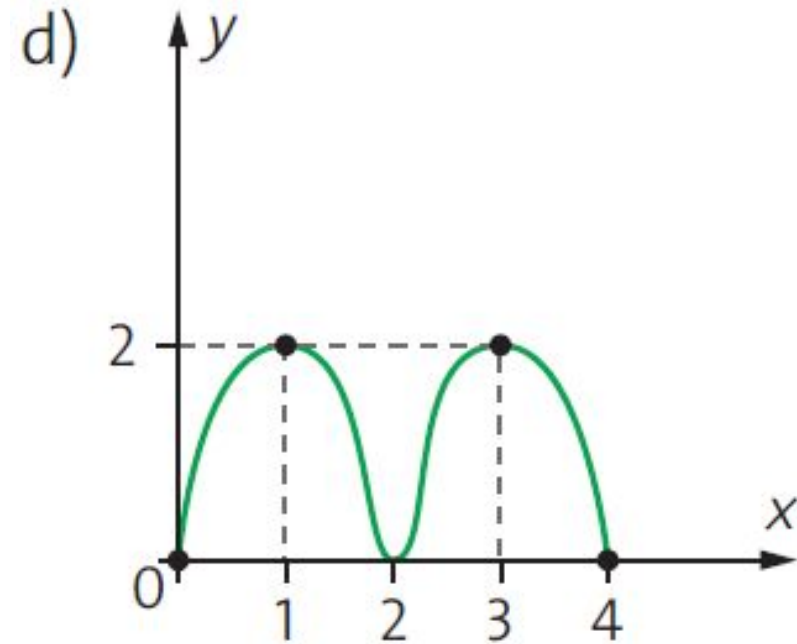
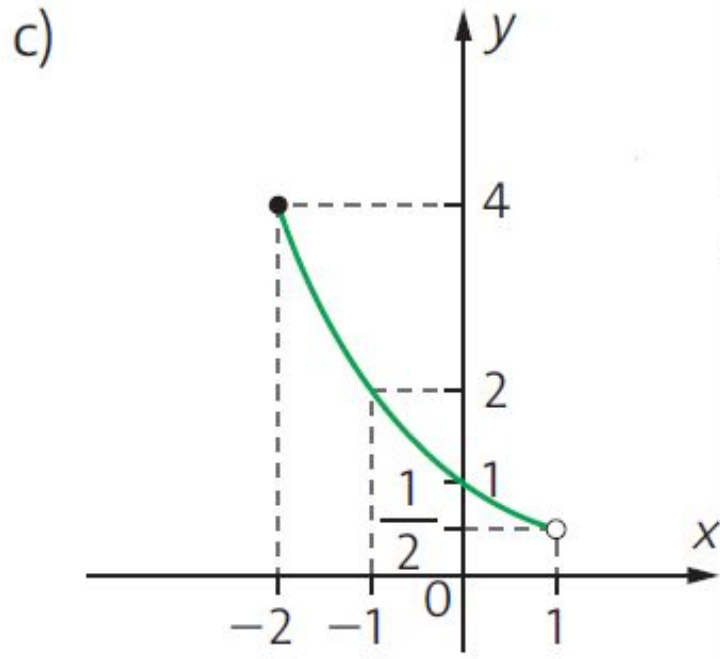


b)





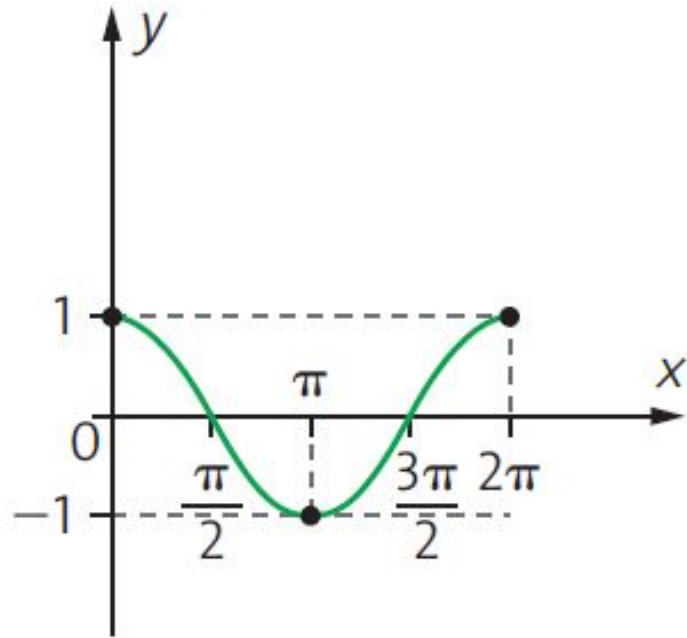
Os seguintes gráficos representam funções. Determine o domínio D e o conjunto imagem Im de cada uma delas.





Os seguintes gráficos representam funções. Determine o domínio D e o conjunto imagem Im de cada uma delas.

e)



f)

