

---

---

# オンラインハッカソン

— 横瀬町ウォーキングコースアワード コース応募！ —

---

---

デザイン部

# <観光部門> に応募する

横瀬駅・芦ヶ久保駅を発着点とし、「町の見どころ」や「文化財」  
「グルメスポット」「眺めが良い」など、観光がメインのコースを募集



@いらすとや

# テーマ:横瀬の映えスポット散策

- ・写真を撮りたくなるような場所に行きたい
- ・stravaで記録をつけてデザインを描く  
⇒「デザイン部らしさ」を出す



# 応募までの 進め方

# 応募に至るまで

- ①デザイン部でMTG
- ②google my mapsを利用し、映えスポットの書き出し
- ③スポットを線で繋ぎ、形になるところを探す
- ④グラレコ
- ⑤応募

# 応募作品の ポイント

# 横瀬の魅力を手感できる

- ・おもわずカメラを構えずにはいられない写真を撮りたくなるスポット！
- ・自然を感じる場所がたくさん！

牧水の滝、見晴らしの丘など横瀬の自然の魅力が  
たっぷりつまったスポットが！

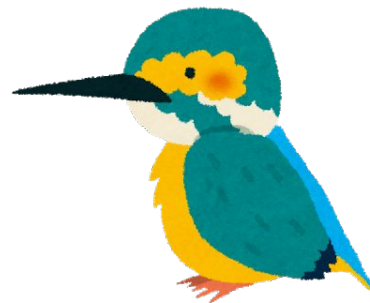
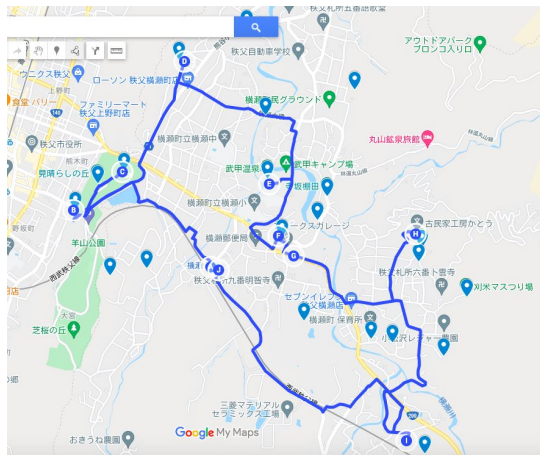
武甲温泉(3年生初のゼミ合宿で訪れた思い出の場所)や  
デザイン部部員が行ったことは無いが行ってみたい場所も入れてみた。



# 歩くとカワセミの形になる

(カワセミは横瀬街で見ることのできる野鳥とされている。)

地図を片手に、歩いた道に線を引くことで、カワセミの形を描くことができる。ウォーキングだけでなく地図を目で見ても楽しめるようになっている。



@いらすとや



●コース地図・概要 (休憩場所・トイレの場所等、記入してください。)

女青い系泉がコースで可!!  
お散歩とかわせみの形に下がっています。



本物の  
僕も  
見つけたね!!

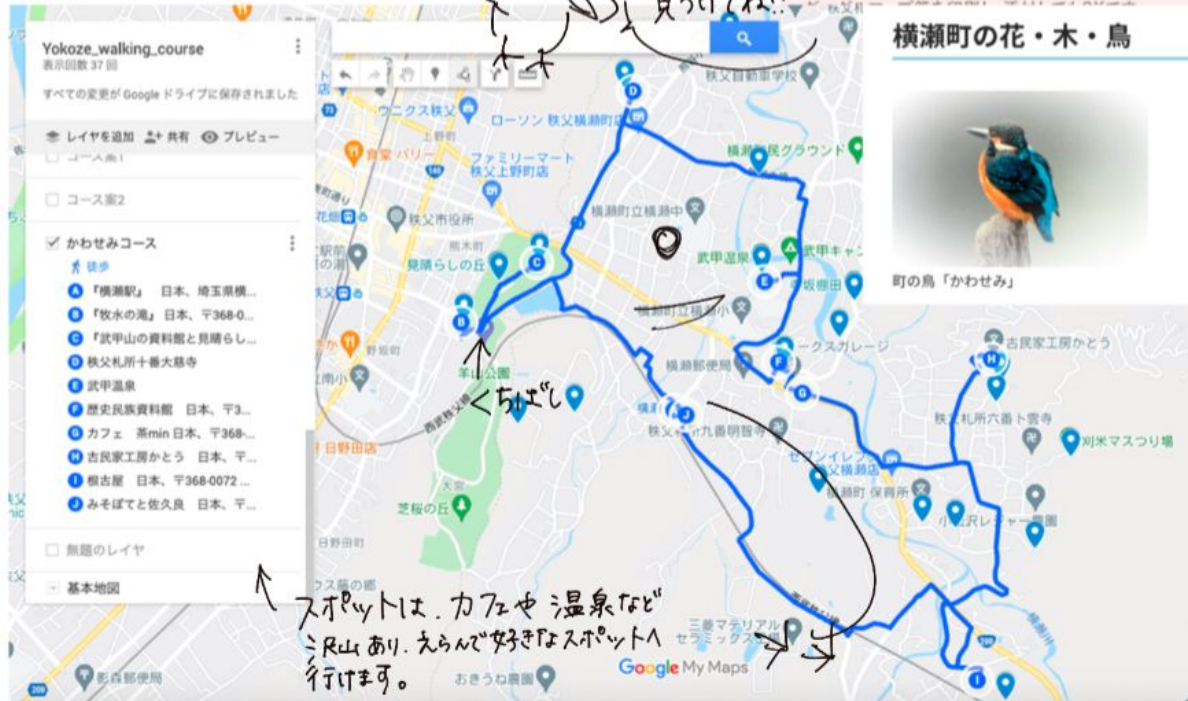
記入例

- 【絵で】手描きで地図を書く
- 【文字で】経由地を書く 役場→郵便局→...
- 【その他】

横瀬町の花・木・鳥



町の鳥「かわせみ」



▼Google MyMap URL

<https://www.google.com/maps/d/u/0/edit?mid=12ZGJEMXJqXBw9bCIE-kF4nTfH0Ws7FUU&ll=35.987554112230754%2C139.09848257141113&z=15>

# 次回からの 課題

# 難しかった点、反省点

- ・デザイン部らしさを地図上に出そうとしたものの  
コースの形が非常に難しかった！なかなか上手くいかず奮闘...
  - ・MTGに参加できなかったメンバーとのスケジュール管理ができていなかった
  - ・提出期限に遅れてしまった
- GitHub上でのタスク管理にマイルストーンをつける

# メンバー/参照

発表資料、発表 ー@Urara Nagashima @Atsuko.Wakamatu\_4年

コース作成ー@Yuka.Saito\_4年(休学中) @Ibuki Shibayama @Kohki Kikuchi

応募資料、グラレコ ー@Kahoru-Sato 4年 @Haruka Yasuda\_4年

[GitHub プロジェクトレポジトリ](#)



# グラレコ

6月ハッカソン

～ 横瀬カワセMAPコース～

