

# L'accumulation des facteurs de production source de croissance : la croissance extensive

## Science économique

1 – Quels sont les sources et les défis de la croissance économique ?

1- 2 – Les sources de la croissance



# Les facteurs de production

2 facteurs de production

Travail

Capital

Activité humaine rémunérée  
qui crée de la valeur

ensemble des équipements  
nécessaires à l'activité  
productive

L'augmentation de la quantité des facteurs  
de production assure une augmentation de la  
production

Quantités de facteurs de production  
augmentent



Accroissement des quantités produites

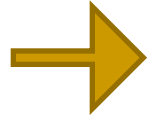
Croissance extensive



Résulte du seul accroissement  
de la quantité de facteurs de  
production

L'augmentation de la quantité des facteurs de production assure une augmentation de la production

Investissement



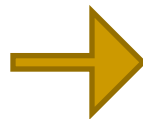
achat de nouveaux biens d'équipement



Augmentation du stock de capital



Augmentation des capacités de production



Accroissement des quantités produites

# La croissance extensive: une croissance non durable

Croissance extensive



Absence de gains  
de productivité



Absence de progrès  
technique

# La croissance extensive: une croissance non durable

Population augmente

Besoins de nourriture  
s'accroissent

Utilisation des terres  
augmente

Utilisation de terres de  
moins en moins fertiles

Augmentation de la  
production agricole est de  
moins en moins forte

# La croissance extensive: une croissance non durable

Augmentation du  
stock de capital

Nombre d'actifs  
n'augmente pas car la  
population est stable

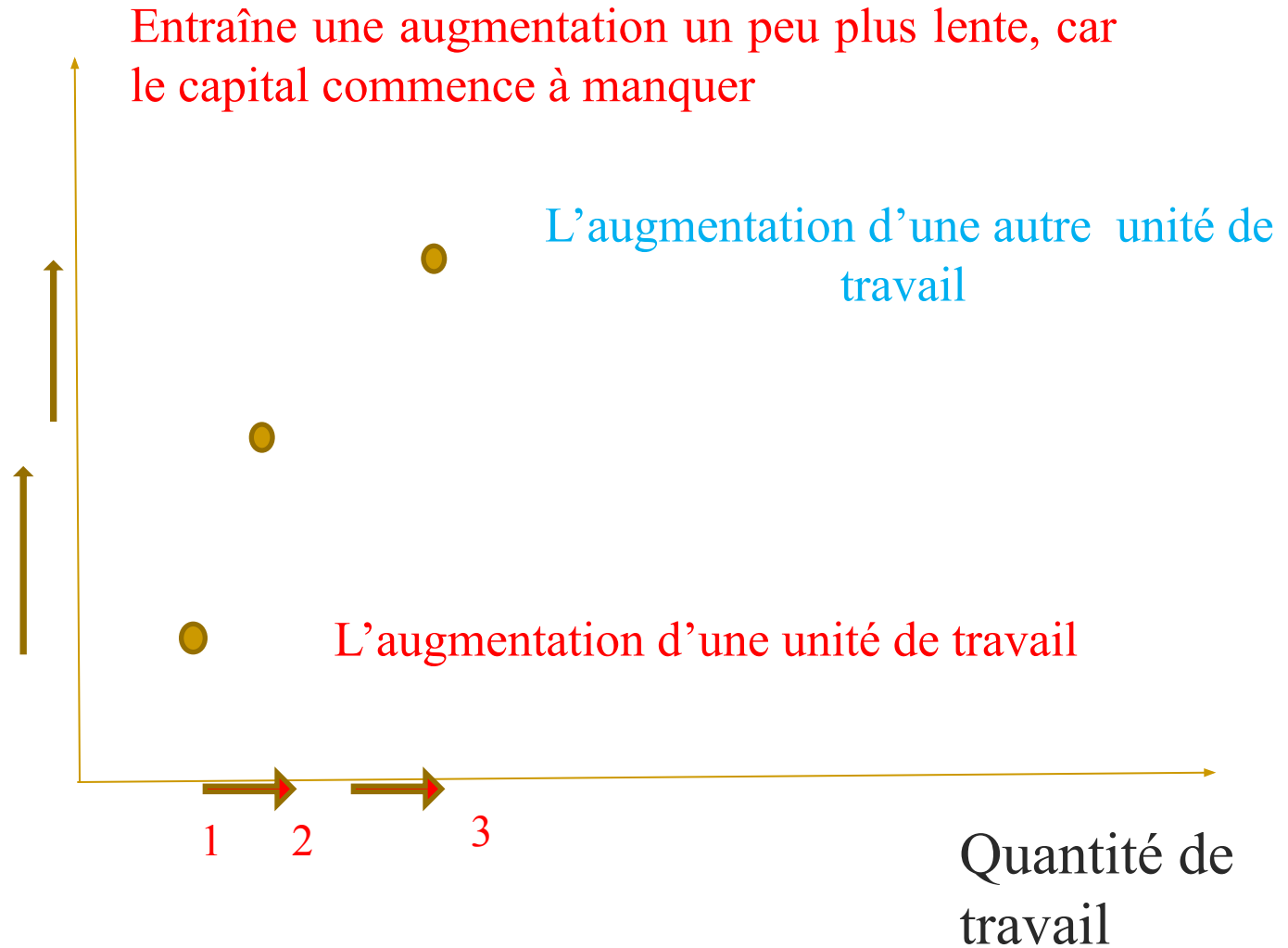


Goulet d'étranglement: une  
partie du stock de capital  
n'est pas utilisée

# La loi des rendements décroissants

Production

Génère une augmentation rapide de la production, car le travail supplémentaire permet de mieux utiliser le capital disponible

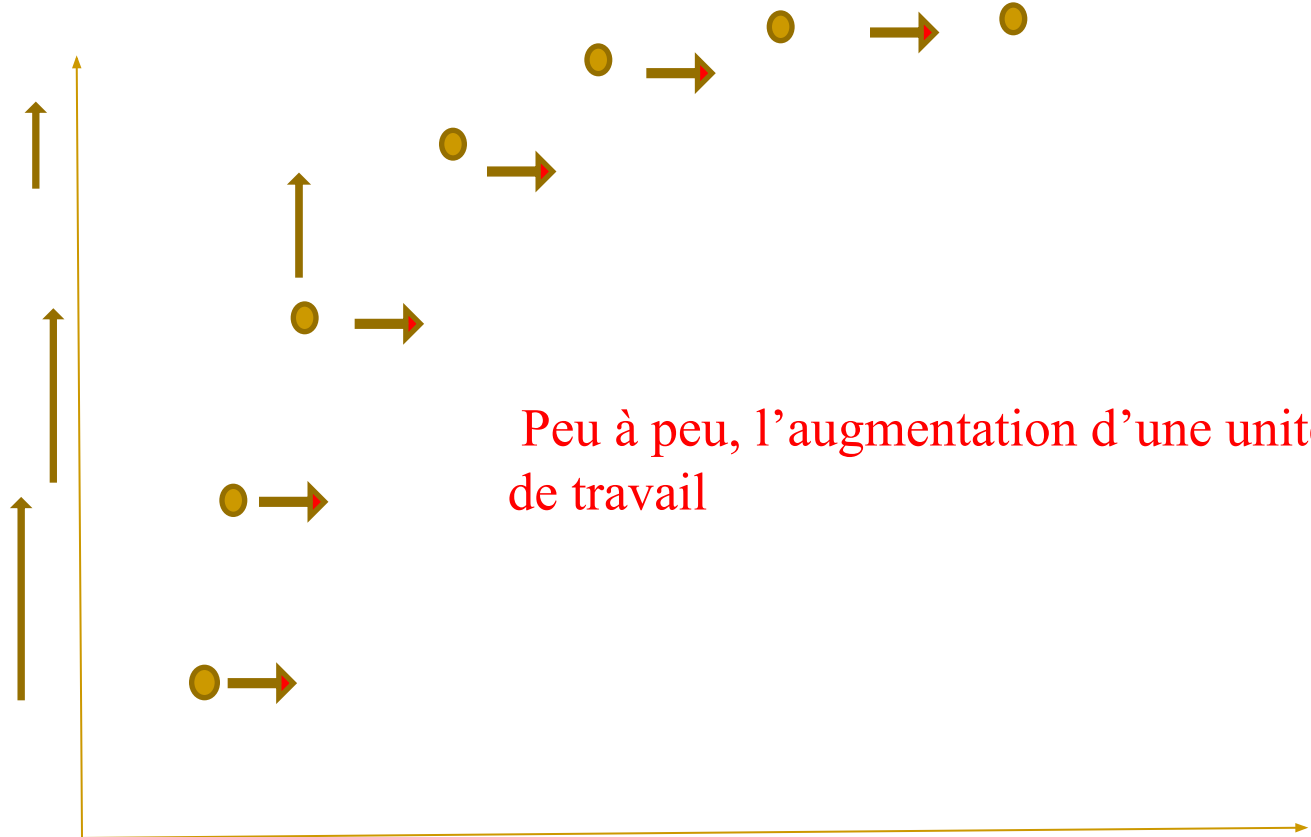




# La loi des rendements décroissants

Production

se traduit par une augmentation de plus en plus lente de la production, Le nombre de travailleurs est trop important par rapport au capital mis à leur disposition.



Le travail devient de plus en plus inefficace

Quantité de travail

# La loi des rendements décroissants

On peut alors distinguer l'évolution



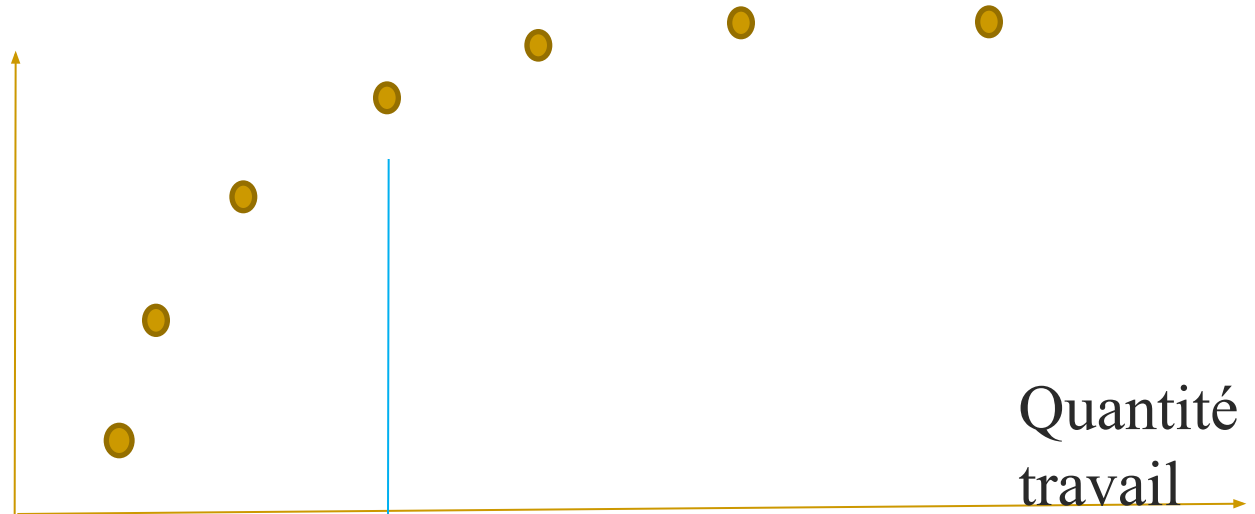
La production



La productivité marginale: augmentation de la production suite à l'utilisation d'une unité de travail supplémentaire

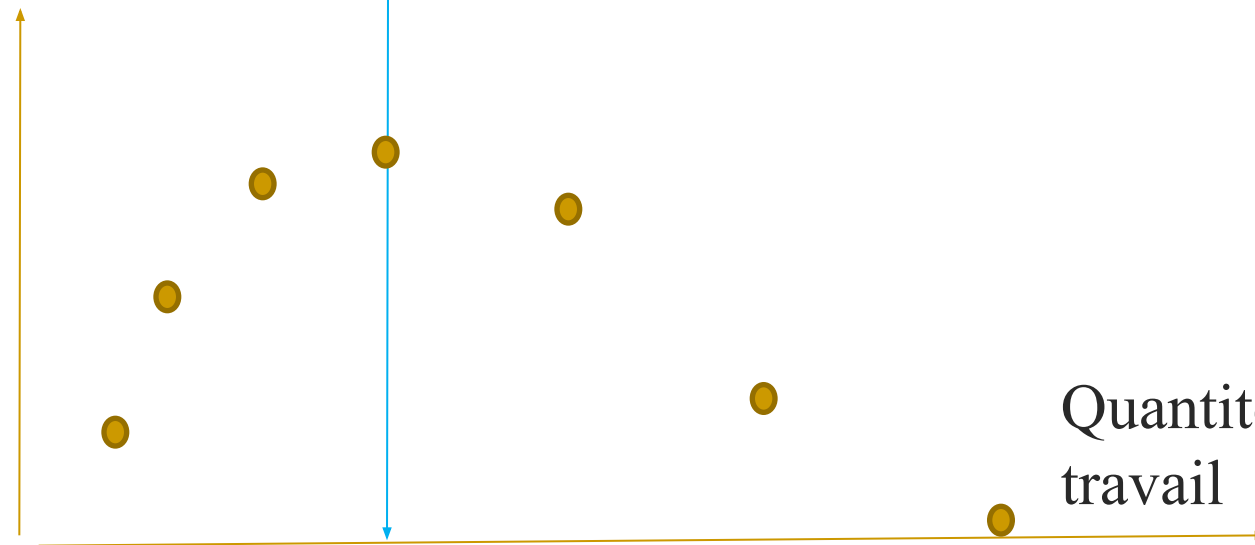
# La distinction production/ productivité marginale du travail

Production



Quantité de travail

Productivité marginale du travail



Quantité de travail

# La croissance extensive: une croissance non durable

Croissance extensive



Bute sur des goulets d'  
étranglement



les facteurs de production  
rentables deviennent  
insuffisants

La croissance durable  
est donc impossible



A terme, l'économie est  
stationnaire