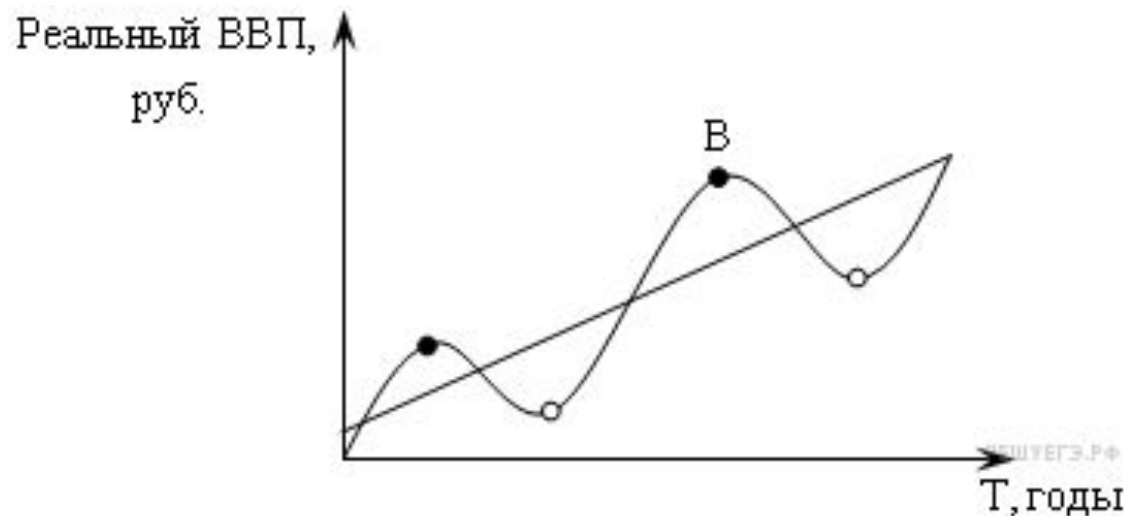


Графики и диаграммы

Экономика

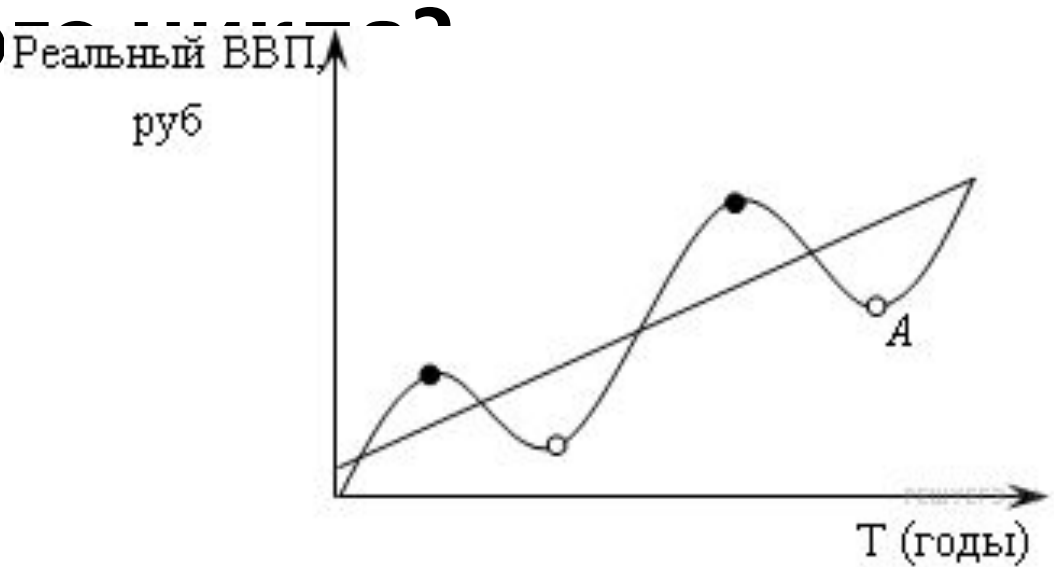
Задание 11 класс

1. Какой ситуации соответствует положение точки В на графике экономического цикла:



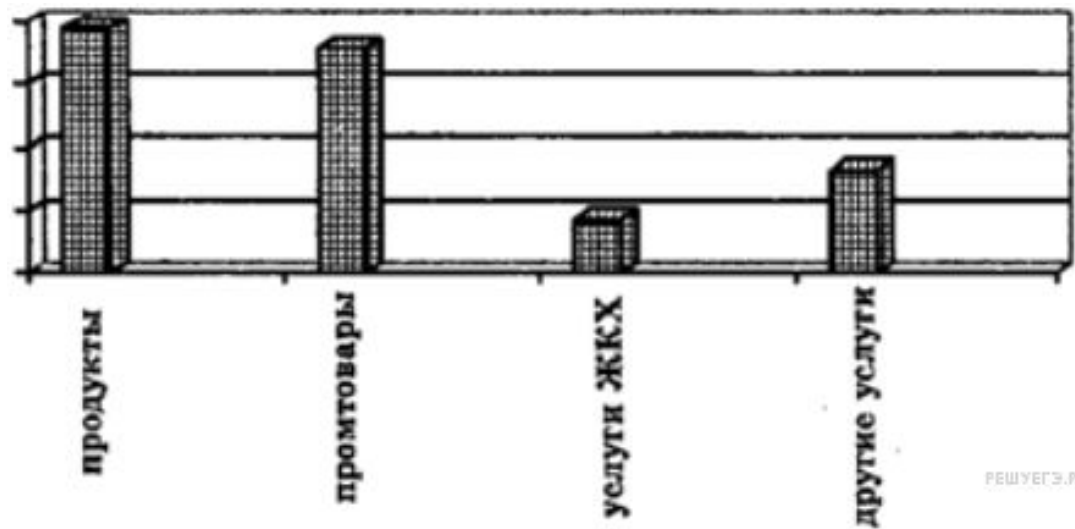
- 1) высокая инфляция
- 2) высокая безработица
- 3) падение курса акций
- 4) банкротство предприятий

2. Какой ситуации соответствует положение точки А на графике экономического цикла?



- 1) низкая безработица
- 2) открытие новых предприятий
- 3) банкротство предприятий
- 4) эффективное использование ресурсов

3. Рассмотрите диаграмму «Расходы семейного бюджета в Российской Федерации в 2008 году (в %)».

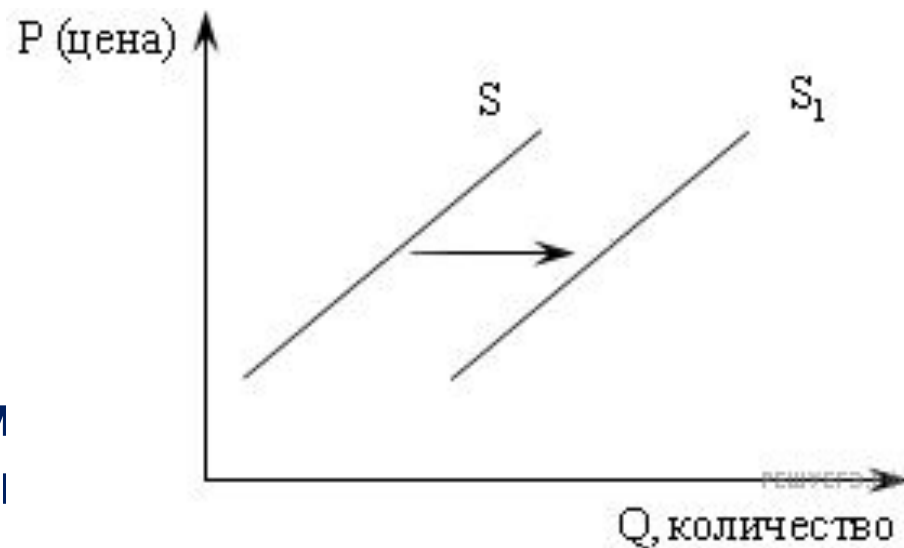


РЕШУЕГЭ.РФ

Какой вывод можно сделать на основании данных диаграммы?

- 1) Среди расходов семейного бюджета в Российской Федерации в 2008 году доминируют выплаты по счетам жилищно-коммунального хозяйства.
- 2) В 2008 году в Российской Федерации расходы потребителей на промышленные товары в структуре семейного бюджета выше, чем расходы на продукты.
- 3) Процент расходов на продукты выше, чем значение любой другой категории расходов в структуре семейного бюджета в Российской Федерации в 2008 году.
- 4) Более половины расходов семейного бюджета в Российской Федерации в 2008 году составляет оплата услуг ЖКХ и других услуг.
- 5) Среди расходов семейного бюджета в Российской Федерации в 2008

4. На рисунке отражена ситуация на рынке бытовой химии: линия предложения S переместилась в новое положение S_1 (P — цена товара, Q — величина предложения товара). Это перемещение может быть вызвано прежде всего



- 1) слухами о вреде бытовой химии
- 2) наступлением сезона отпусков
- 3) появлением аналогичных средств для сезонных нужд
- 4) сокращением издержек производства бытовой химии
- 5) с выделением субсидий предприятиям химической промышленности

5. Выберите статьи затрат, которые могут быть отражены следующим графиком издержек в краткосрочном периоде.



- 1) сдельная зарплата рабочих
- 2) зарплата аппарата управления
- 3) плата за электроэнергию
- 4) транспортные расходы