

The background features a repeating pattern of squares and circles. The squares are arranged in a grid, alternating between white and light green. The circles are also arranged in a grid, alternating between white and light green. Each square and circle is divided into four quadrants by a vertical and a horizontal line. The colors of the quadrants are: top-left (blue), top-right (green), bottom-left (yellow), and bottom-right (orange).

P O R T

F O L I O





Julia Gäse

CURRICULUM VITAE

ABOUT ME

contact julia.gaese.lpj@fh-zwickau.de
+49 176 87921844
@ j.ulli.a.design

languages
German (native tongue)
English (B2)
Spanish (B2)

skills    

I like Sun
Sustainability
Globetrotting

I don't like Red sauces
Racism
Sexism

EDUCATION

Since 09. 2021 Faculty of Applied Arts Schneeberg
Aspired degree:
Textile Design / Textile Art
Westfälische Hochschule
Zwickau, Germany

08. 2019- Voluntary service

03. 2020 Lima, Peru

EXHIBITIONS

02.04 – 30.06. 2023 DIE WEBEREI | Museum Oederan
Textile Einblicke, joint exhibition

22. 04 – Schloss Lauenstein

03. 06. 2023 Einblicke - Ausblicke, joint exhibition

14. – 26. 03. 2023 Grassimuseum Leipzig
italianità, joint exhibition

EMPLOYMENT HISTORY

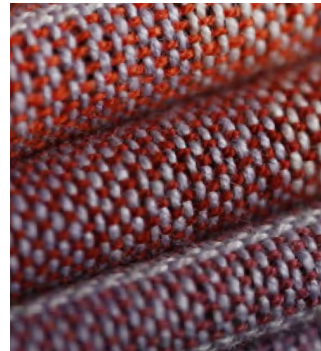
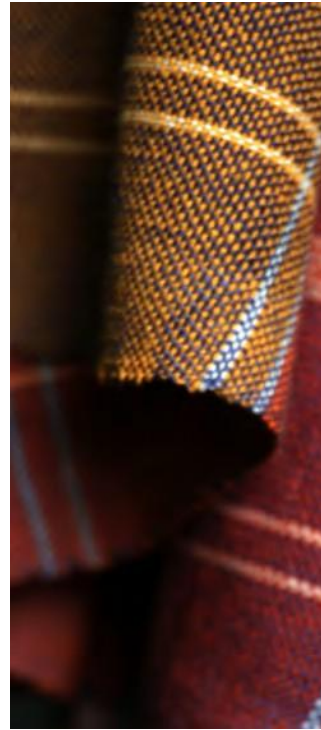
Since 05. 2023 Faculty of Applied Arts Schneeberg
student assistant for MADE_IN Projekt
Schneeberg, Germany

01. - 08. 2022 Original Vogelliebe
Customizing wooden products
Schneeberg, Germany

VOLUNTARY WORK

Since 06. 2022 Faculty of Applied Arts Schneeberg
Member of Faculty Council and
Student Council
Schneeberg,
Germany

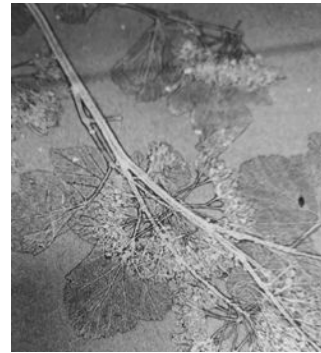
* All works shown in the portfolio are
designed, realised and
photographed by the artist herself.



SPEKTRUM

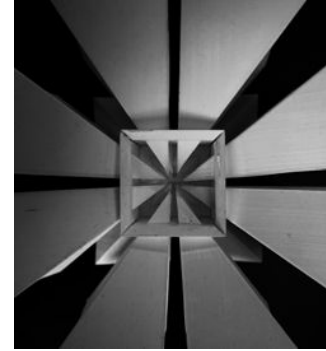
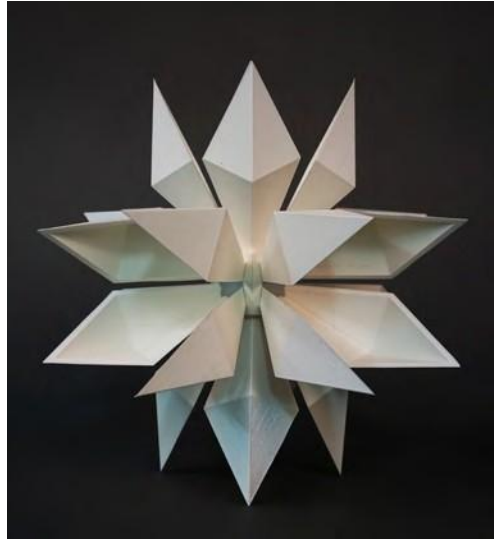
180 x 60 cm
cotton
handwoven
2022

Spectrum deals with the colour crossings between warp and weft threads. The focus is on the interaction of the colours and the colour gradient in the warp, which goes from light purple to dark purple.



WALDMEISTER

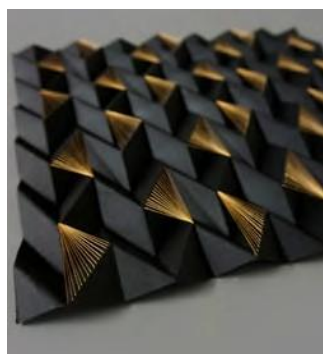
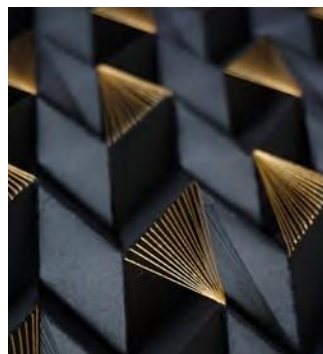
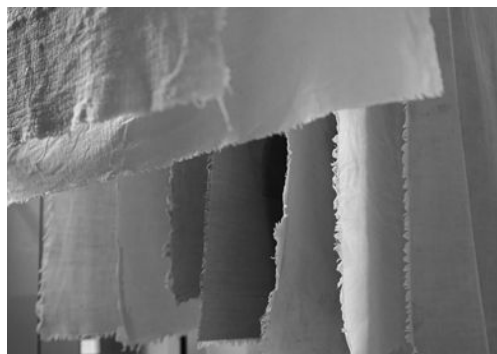
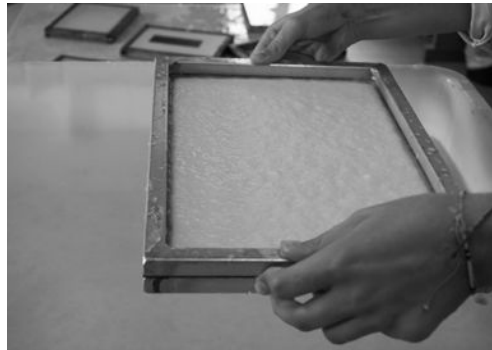
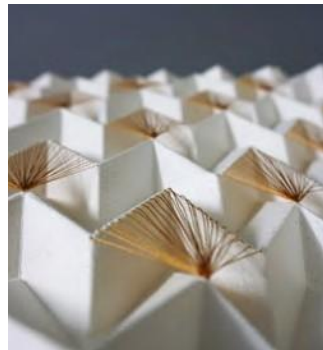
14 x 7 cm Inspired by the
bobbin lace local flora a five-piece
2021 bobbin lace series was
 created according
 to the traditional
 craftsmanship of the
 Ore Mountains.



DOLDOID

20 x 20 x 20 cm 3D printing
2022

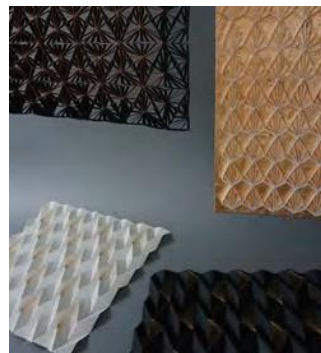
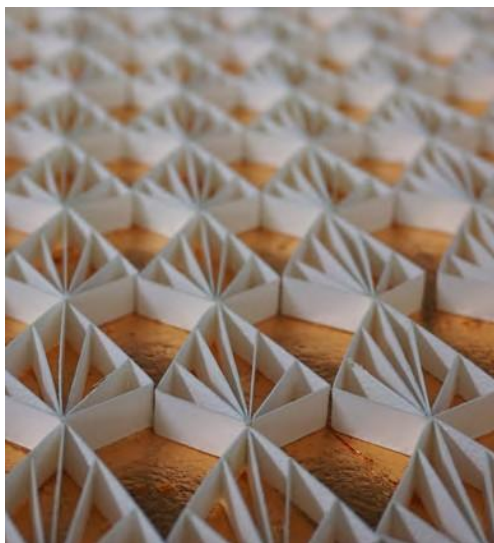
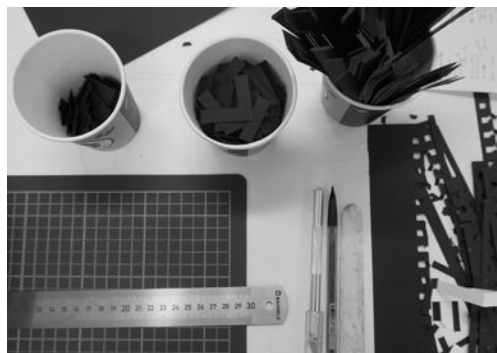
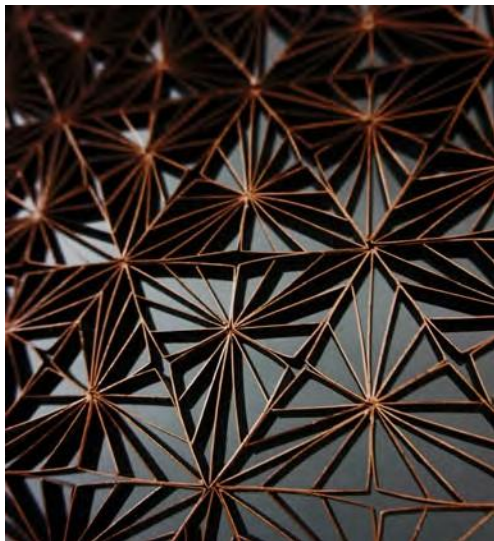
Formanalytical
examination of a
withered umbel.
Through abstraction and
reduction, a
kite-square-shaped
hollow body was created.
The 24 reversible
individual parts are held
together by a plug-in
connection.



DELTOID

40 x 40 cm
handmade paper,
embroidery thread
2023

This serie symbolises a journey
through wealth, power and
illusion to pay tribute to the Art
Deco of the Golden Twenties.



DELTOID

40 x 40 cm
cardboard, gold leaf,
copper lacquer
2023

Through the combination
of origami, quilling
and hand embroidery,
expressive surface
structures are created.

CHAUSSURE



FATALE

A4 magazine
layoutdesign
2021

A photographic
examination of the red
highheel. Nowadays
known mainly from
pornography, this work
was intended to put the
conspicuous shoe into a
different light.



Das Sinnbild für Erotik?

Der lakrierte High Heel heute ein Symbol für Sex-Appel, Fesseln und Leidenschaft. Doch das war nicht immer so. Ursprünglich als Männersehne erworfen und durch Ludwig den XIV. berühmt gemacht, wandelte sich der Absatzschuh erst im Laufe des 18. Jahrhunderts zum Frauen Schuh. Jedoch wurde er in der Französische Revolution als Symbol für die elitären Kreise angesehen, wodurch er vorerst nicht mehr getragen wurde.

Doch wie so vieles erlebte auch der High Heel sein Come-Back. England brachte im 19. Jahrhundert durch sein Fehlen für starke Füße den High Heel zurück. Durch die veränderte Perspektive, verkörpert der Schuh zugleich den Fuß. Ab dann wurde der High Heel immer beliebter und beliebter. Durch Showgirls und Kinoleiterinnen wie Lita Brook wurde der Absatzschuh ebenso zum Film- wie zum Fernsehhit.

Erst in den 1930er Jahren begann die bis heute prägende Sexualisierung des besagten Schuhs durch die Erfindung des erotischen Charakters Betty Boop. Dieses ikonische Bild wurde durch die Abhandlung von Freud über Fetischismus sowie durch Faser- und Pornografie nur noch weiter verstärkt.

Bis heute hat sich die Faszination um den High Heel gehalten. Nicht nur vor rund 30 Jahren in „Sex in the City“ spielte er eine entscheidende Rolle, sondern auch im 2019 gedrehten Film „Maestro“.

Faszination High Heel

Die Marie Pezzer 687 ist einer der acht Marken des Unternehmens Pezzer USA, Inc., welches seit 1993 zugelassene und extraordinaire Fußbedeckung fertigt. Durch Liebe zum Detail, hervorragende Verarbeitung, erfindungsreichen Material und innovativen Design gilt Pezzer als eine der renommiertesten Marken für eleganten, verführerischen und unkonventionellen Schuhwerk. Ob sexy oder glamourös, Rockabilly oder Renaissance, Gothic oder Punk, für jeden Geschmack ist was dabei.

Die Marie Pezzer stellt explizit für Erotik, Sex-Appel, Wildheit und Erotik. Die Schuhe werden unzählige Cover bekannter Modemagazine und bestsellenden Stars wie Lady Gaga auf ihren Mag über den roten Teppich.



Das Modell Delight 687 in Lack rot überzeugt durch sein in sich stimmiges Erscheinungsbild. Entfesselt gehalten und ohne überflüssige Details entspricht das Modell einer idealen Form des roten High Heels. Das Obermaterial besteht aus einem Lackleder und wird durch ein ebenfalls rotes Innensohle aus Kanoldleder ergänzt. Beide Materialien werden aus veganen Kunststoffen hergestellt.

Der elegante Stilettoabsatz meist insgesamt eine Höhe von stammschneidenden 15,2 cm. Dabei werden durch die 45 cm hohe Pumpschleife die weiblichen Formen besonders in Szene gesetzt. Die schwarze Kautschuksohle und der schmale verstellbare Keil sorgen für einen perfekten Sitz und sorgen für einen festen Halt, egal auf welchem Untergrund.

Ein Schuh so viele Möglichkeiten! Ob wilde Party, verführerische Stunden oder stammschneidende Streifen...

CHAUSSURE FATALE

YOUR SHOE,

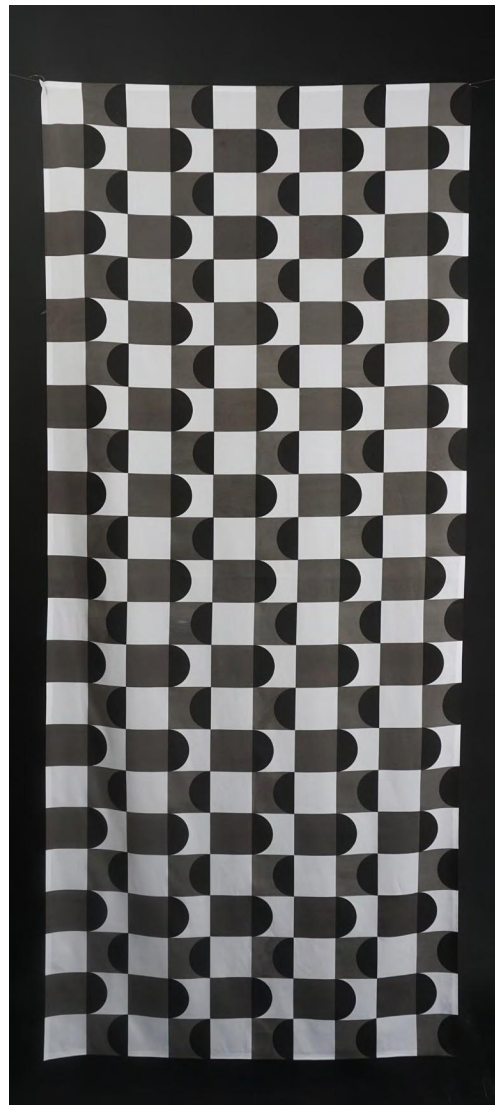
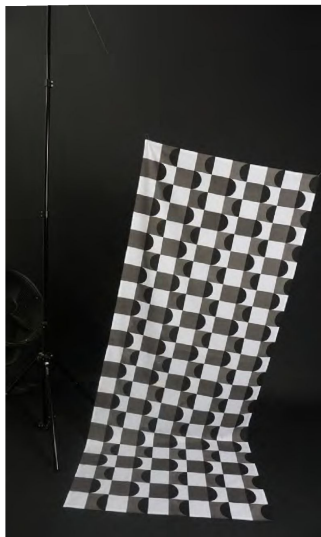


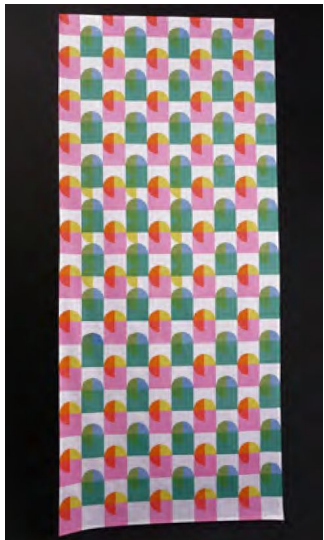
YOUR CHOICE!

SERIGRAFIA

80 x 180 cm
screen printing
2022

Inspired by the Italian design, the shapes of square and circle were scrutinized. By using two screen templates, versatile pattern combinations were created, from which two were manually realized.





SERIGRAFIA

80 x 180 cm Siebdruck
2022

By using the glaze effect, the eight visible shades are created by overprinting only five colours. The colour scheme is inspired by the sofa „Lido” designed by Michele De Lucchi.

CONTACT

Julia Gäse

julia.gaese.lpj@fh-zwickau.de

+49 176 87921844

[@j.ulli.a.design](https://www.instagram.com/j.ulli.a.design)