



# Ensino Médio

## 3ª Série



PROFESSOR(A):  
**HAMANDA  
SOARES**



DISCIPLINA:  
**BIOLOGIA**



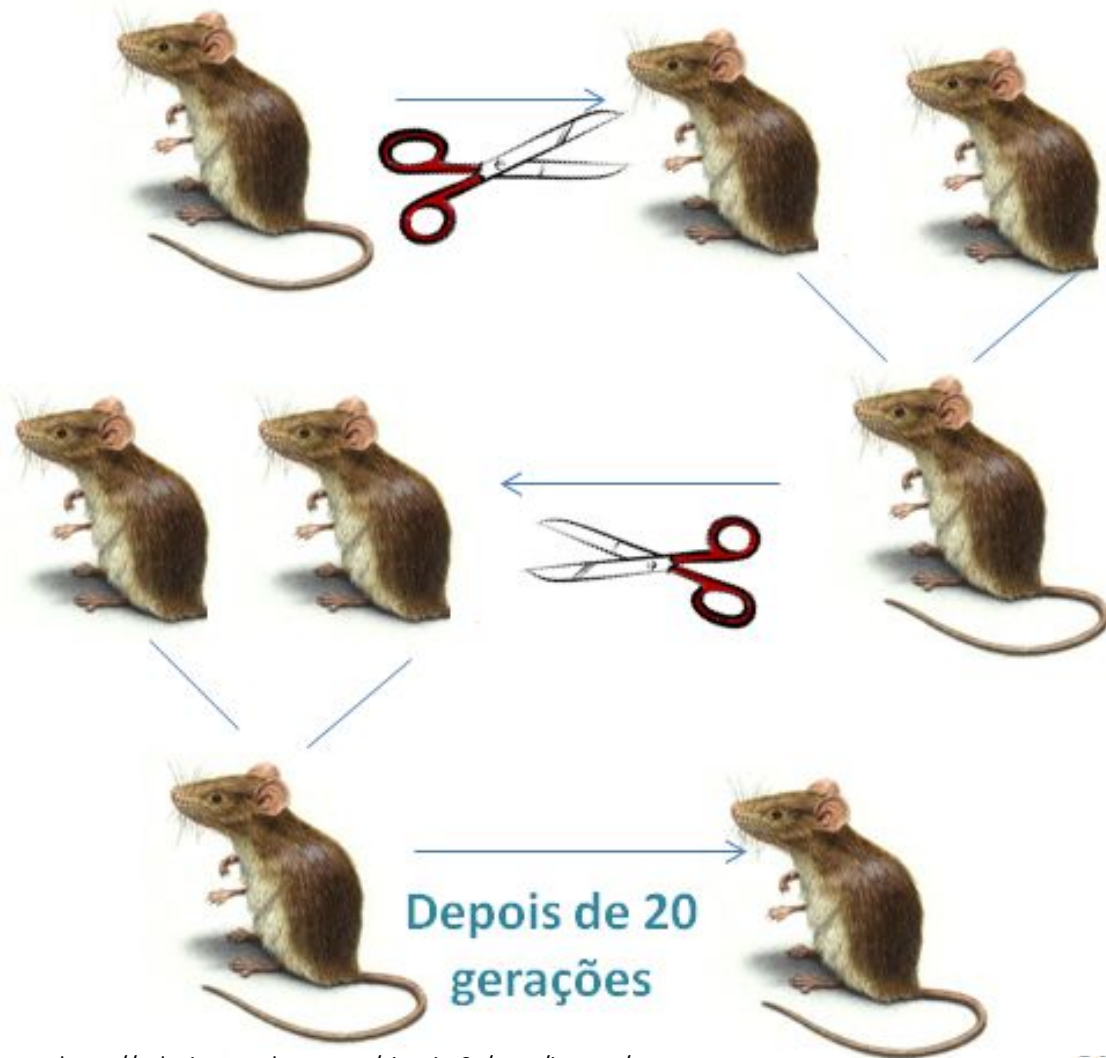
CONTEÚDO:  
**A ORIGEM DA  
BIODIVERSIDADE**



DATA:  
**29/04/2022**

# Lamarckismo “vixe”

- ✓ Experimento de Weismann



<https://colegiovascodagama.pt/ciencias3c/onze/images/ratos.png>

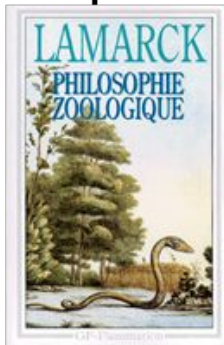


2. No experimento de Weismann foram cortadas as caudas de camundongos durante várias gerações. Foi verificado que as novas ninhadas continuavam a nascer com cauda. Dessa experiência pode-se concluir que:
- a. a evolução permite o aperfeiçoamento dos organismos.
  - b. caracteres adquiridos não são passados aos descendentes
  - c. as espécies são fixas e imutáveis.
  - d. a lei do uso e desuso foi verificada.

# Darwinismo



1809



<https://www.pngwing.com/pt/free-png-zzcox>  
<http://www.educ.fc.ul.pt/icm/icm2002/icm107/desafiosmaritima.html>  
[https://thumbs.gfycat.com/ZanyScaryDeinonychus-size\\_restricted.gif](https://thumbs.gfycat.com/ZanyScaryDeinonychus-size_restricted.gif)  
<https://redes.moderna.com.br/wp-content/uploads/2011/08/Lamarck.gif>  
<https://i.pinimg.com/originals/a6/94/cb/a694cbc7fa967c648354209f5c6f50eb.png>  
<https://www.obomdeviajar.com.br/wp-content/uploads/brasil.png>  
[https://3.bp.blogspot.com/-j\\_KbQJNObNQ/V\\_f0SRMq49I/AAAAAAAAARM/zoJZdfwloWUVryck\\_jy\\_8clk\\_-jYcYIMAClCB/s640/mapa\\_bolinha\\_1.jpg](https://3.bp.blogspot.com/-j_KbQJNObNQ/V_f0SRMq49I/AAAAAAAAARM/zoJZdfwloWUVryck_jy_8clk_-jYcYIMAClCB/s640/mapa_bolinha_1.jpg)  
[https://3.bp.blogspot.com/-D8PmdcHb1Wg/W4GmqYk2kVI/AAAAAAAAAGw4/ZjYLoHOiXl8kKbPmqKjg7S9jn9MsF7ZhwCLcBGAs/s1600/darwin\\_walk.gif](https://3.bp.blogspot.com/-D8PmdcHb1Wg/W4GmqYk2kVI/AAAAAAAAAGw4/ZjYLoHOiXl8kKbPmqKjg7S9jn9MsF7ZhwCLcBGAs/s1600/darwin_walk.gif)



Beagle

1831

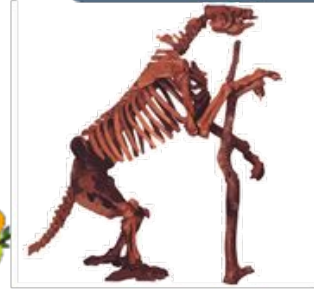


1832



1834

Patagônia



# Darwinismo



Galápagos



Thomas Malthus

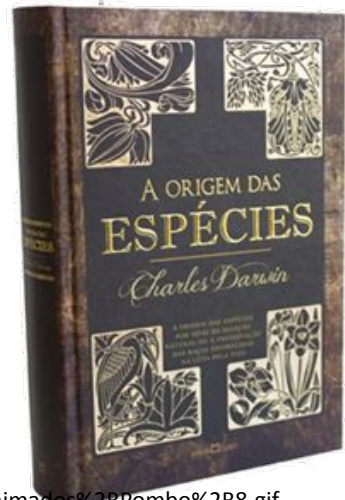
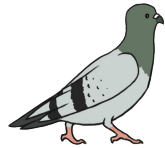


Wallace



1835      1836      1838      1839      1858      1859      1882

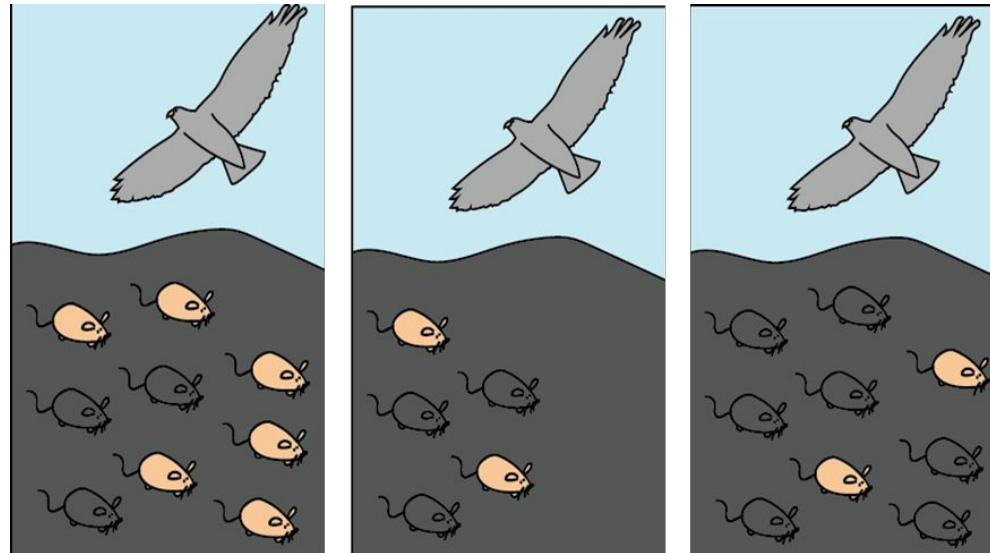
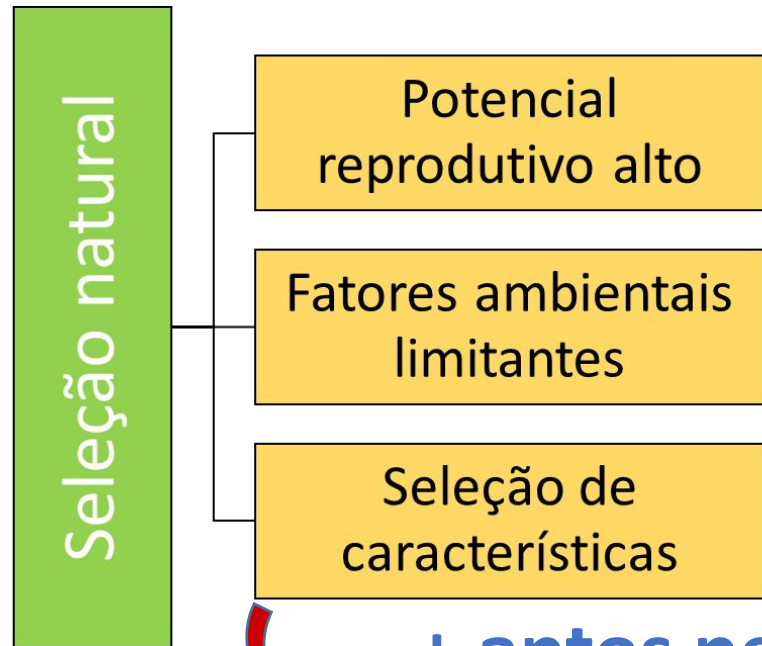
Inglaterra



<https://upload.wikimedia.org/wikipedia/commons/0/02/Tbrasiliensis-pintura.jpg>  
[https://image.freepik.com/vetores-gratis/aliancas-de-casamento-isoladas-no-branco\\_2967-896.jpg](https://image.freepik.com/vetores-gratis/aliancas-de-casamento-isoladas-no-branco_2967-896.jpg)  
[https://upload.wikimedia.org/wikipedia/commons/3/3f/Alfred\\_Russel\\_Wallace\\_Mau1%26Fox\\_BNF\\_Gallica.jpg](https://upload.wikimedia.org/wikipedia/commons/3/3f/Alfred_Russel_Wallace_Mau1%26Fox_BNF_Gallica.jpg)  
<https://slideplayer.com.br/slide/7952462/25/images/10/O+Ensaio+Popula%C3%A7%C3%A3o+vs.+Produ%C3%A7%C3%A3o+de+Alimentos+Popula%C3%A7%C3%A3o.jpg>  
<https://i.pinimg.com/originals/22/31/dd/2231ddb7591396c7f9e447dec6d0ccaf.jpg>  
<https://2.bp.blogspot.com/-Ki51qaxgJpU/WHTL77bnlgl/AAAAAAAAYaA/zCokm6mCBv8UwpsWHVYVbQemiBBoWRmHgClcB/s1600/Gifs%2Banimados%2BPombo%2B8.gif>

# Darwinismo

## ✓ Seleção Natural



**Adaptação passiva**

**+ aptos permanecem / - aptos somem**

**Ambiente atua selecionando indivíduos  
= + apto sobrevive**

# Enem

3. Darwin, em viagem às Ilhas Galápagos, observou que os tentilhões apresentavam bicos com formatos diferentes em cada ilha, de acordo com o tipo de alimentação disponível. Lamarck, ao explicar que o pescoço da girafa teria esticado para colher folhas e frutos no alto das árvores, elaborou ideias importantes sobre a evolução dos seres vivos.

# Enem

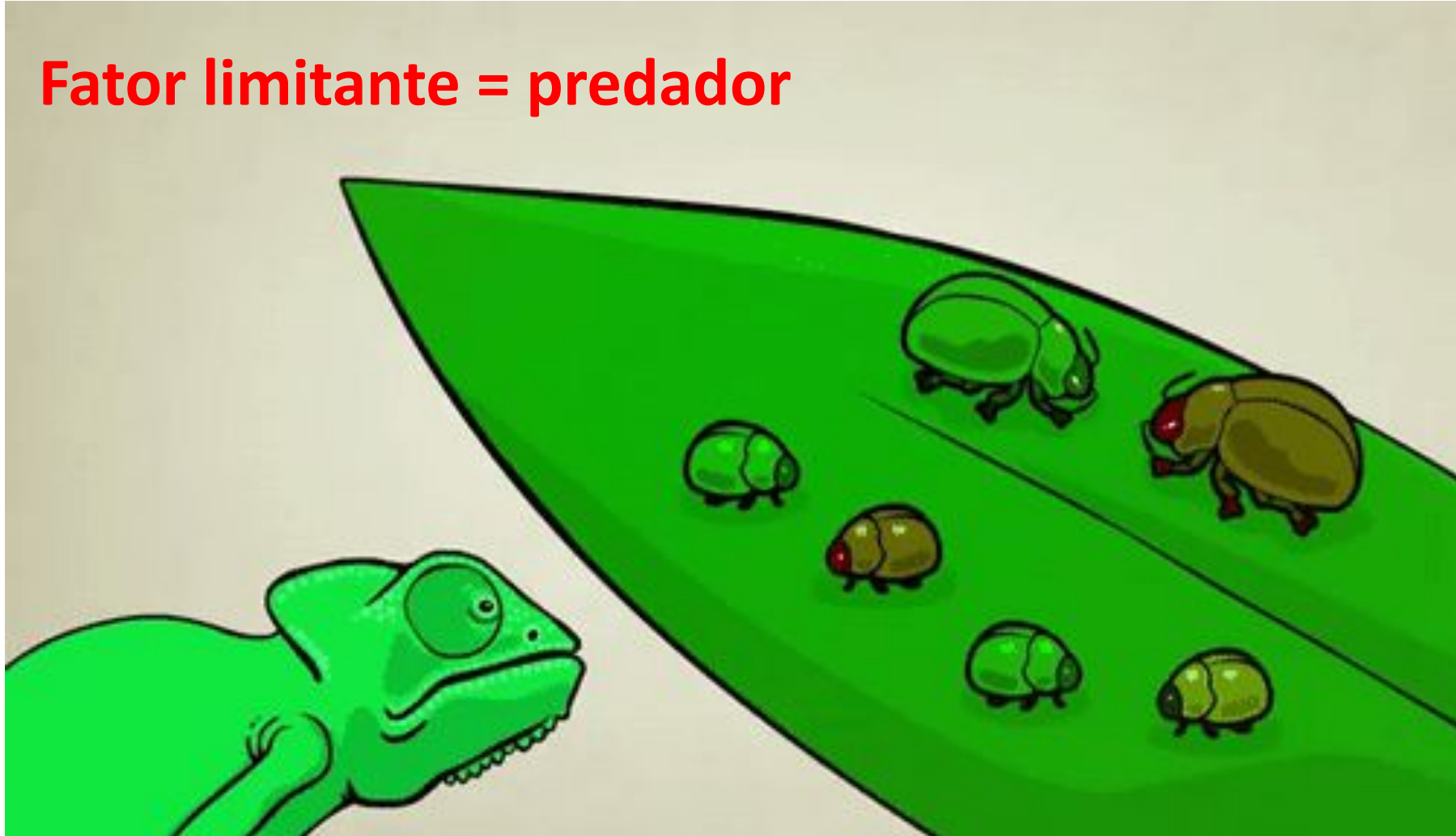
O texto aponta que uma ideia comum às teorias da evolução, propostas por Darwin e por Lamarck, refere-se à interação entre os organismos e seus ambientes, que é denominada de:

- a) mutação.
- b) adaptação.
- c) seleção natural.
- d) recombinação gênica.
- e) variabilidade genética.



# Darwinismo

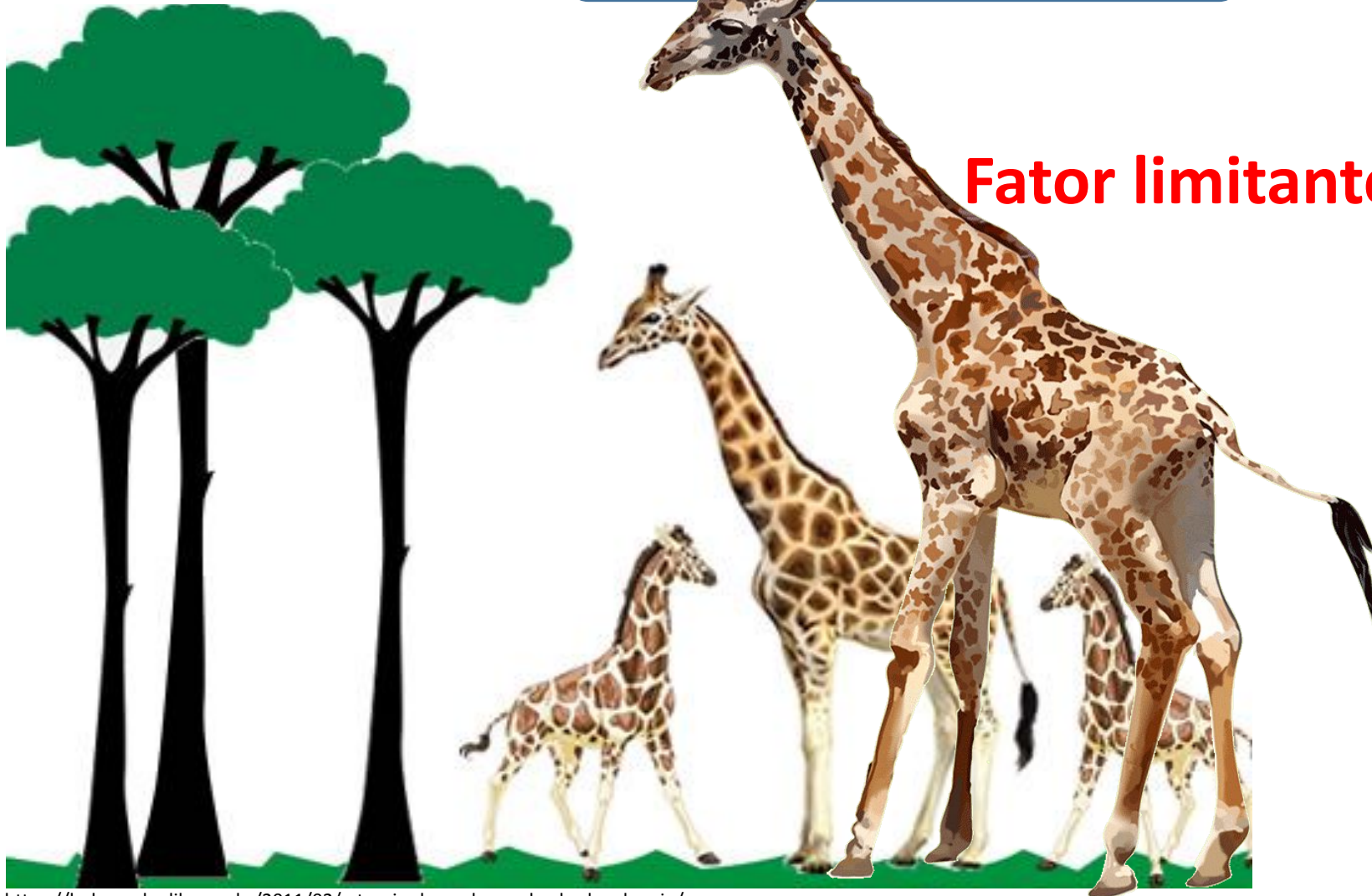
**Fator limitante = predador**



[https://thumbs.gfycat.com/HonestThinCrocodileskink-size\\_restricted.gif](https://thumbs.gfycat.com/HonestThinCrocodileskink-size_restricted.gif)

# Darwinismo

**Fator limitante = alimento**



<https://bulevoador.lihs.org.br/2011/02/a-teoria-da-evolucao-de-charles-darwin/>

[https://cdn.edu.buncee.com/rackspace/bnc-assets/animations/820/1432912388-Young\\_animation\\_animals052815\\_01.gif](https://cdn.edu.buncee.com/rackspace/bnc-assets/animations/820/1432912388-Young_animation_animals052815_01.gif)