

Rank expectation

CONSULTANT



Responsabilité

- Respecte l'ensemble des process internes et du client (CRA, D2C à jour, ...)
- Maintient la relation avec Devoteam (répond aux mails et sollicitations internes, prend contact spontanément avec les contacts principaux : manager, CM, HRBP, DRM..)



Autonomie et qualité du travail

- Prend en charge l'analyse et la réalisation de tâches simples en lien avec son métier
- Effectue une auto-évaluation de son travail pour assurer le contrôle de qualité individuel, l'exhaustivité et l'exactitude
- Produit des livrables de qualité et respecte les délais (documentation technique, jalons projets..)
- Sait aller chercher l'information, solliciter et alerter si besoin
- Sait s'organiser et prioriser ses tâches / missions



Agilité d'apprentissage

- Sait transmettre ses connaissances aux autres de manière pro-active
- Assure une veille technologique ou méthodologie de manière continue et pro-active (fait preuve de curiosité)



Complexité

- Analyse les problèmes, prend du recul et cherche des solutions dans le respect des process client





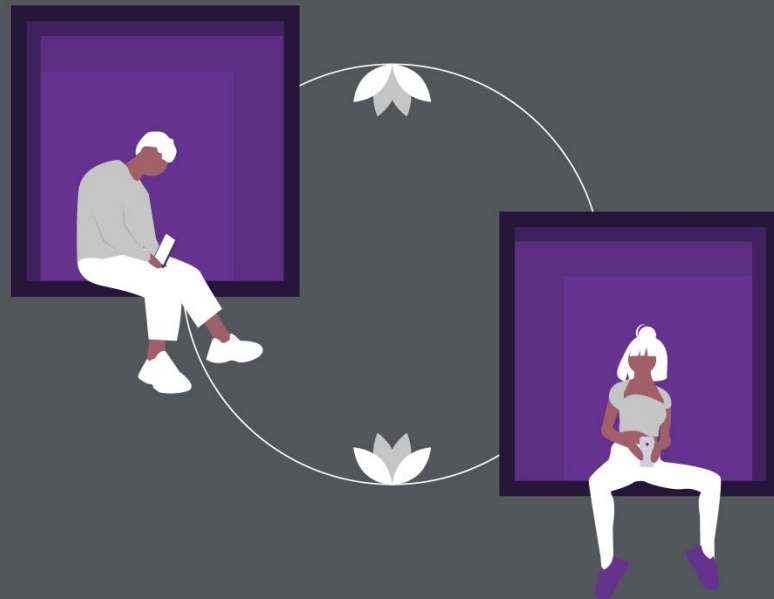
Relation client

- Adopte une attitude professionnelle envers le client
- Est identifié en tant que consultant Devoteam par le client



Intelligence relationnelle et Leadership

- Aligne ses efforts sur les objectifs de l'équipe / de l'entreprise
- Partage de manière pro-active des idées pertinentes, des informations, des opinions et des sentiments
- Sait adapter sa posture en fonction de son interlocuteur (Est à l'écoute de ses interlocuteurs et à un questionnement efficace)





Implication / contribution interne

- Est capable d'appréhender la structure et de la culture organisationnelle
- Connaît les offres de Devoteam et peut les présenter de manière simple
- Participe au développement de son entité au travers d'actions concrètes (Cooptation, rôles additionnels, REX, participe aux événements, ...)

Ne perdez pas de vue l'essentiel. Téléchargez votre fiche grade.

Fichier > Télécharger