



# TÉCNICO

## REC. HUMANOS

EM



PROFESSOR(A):

**GILVAN DUARTE**



DISCIPLINA:

**FUNDAMENTOS DA  
ADMINISTRAÇÃO**



CONTEÚDO:

**OS PRINCIPAIS ENFOQUES  
TEÓRICOS DA  
ADMINISTRAÇÃO**



DATA:

**19/05/2022**

## **OBJETO DE CONHECIMENTO**

Os principais enfoques teóricos da Administração: o enfoque clássico, humanístico, comportamental, burocrático.

## **OBJETIVOS DE APRENDIZAGEM**

Discutir sobre a importância e a aplicabilidade das primeiras teorias e escolas de Administração.

# CONCEITOS INTRODUTÓRIOS

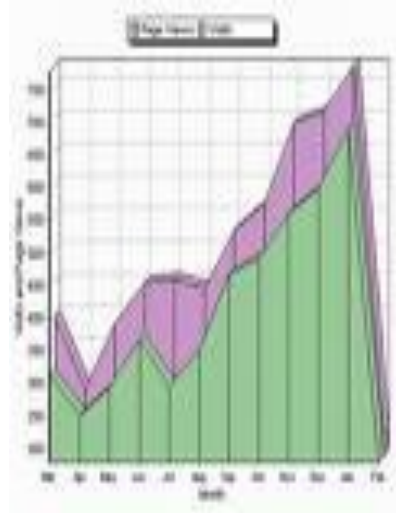
As mudanças no meio organizacional, a evolução do capitalismo e das tecnologias são fatores que desencadearam o surgimento das teorias. Uma vez que, para sobreviver ao mercado é preciso entendê-lo e buscar as melhores formas de se adaptar às condições internas e externas.

Daí surge a importância de conhecer cada uma dessas teorias e aplicá-las de acordo com a necessidade do seu negócio. Uma teoria não se contrapõe a outra, apenas possuem focos diferentes.

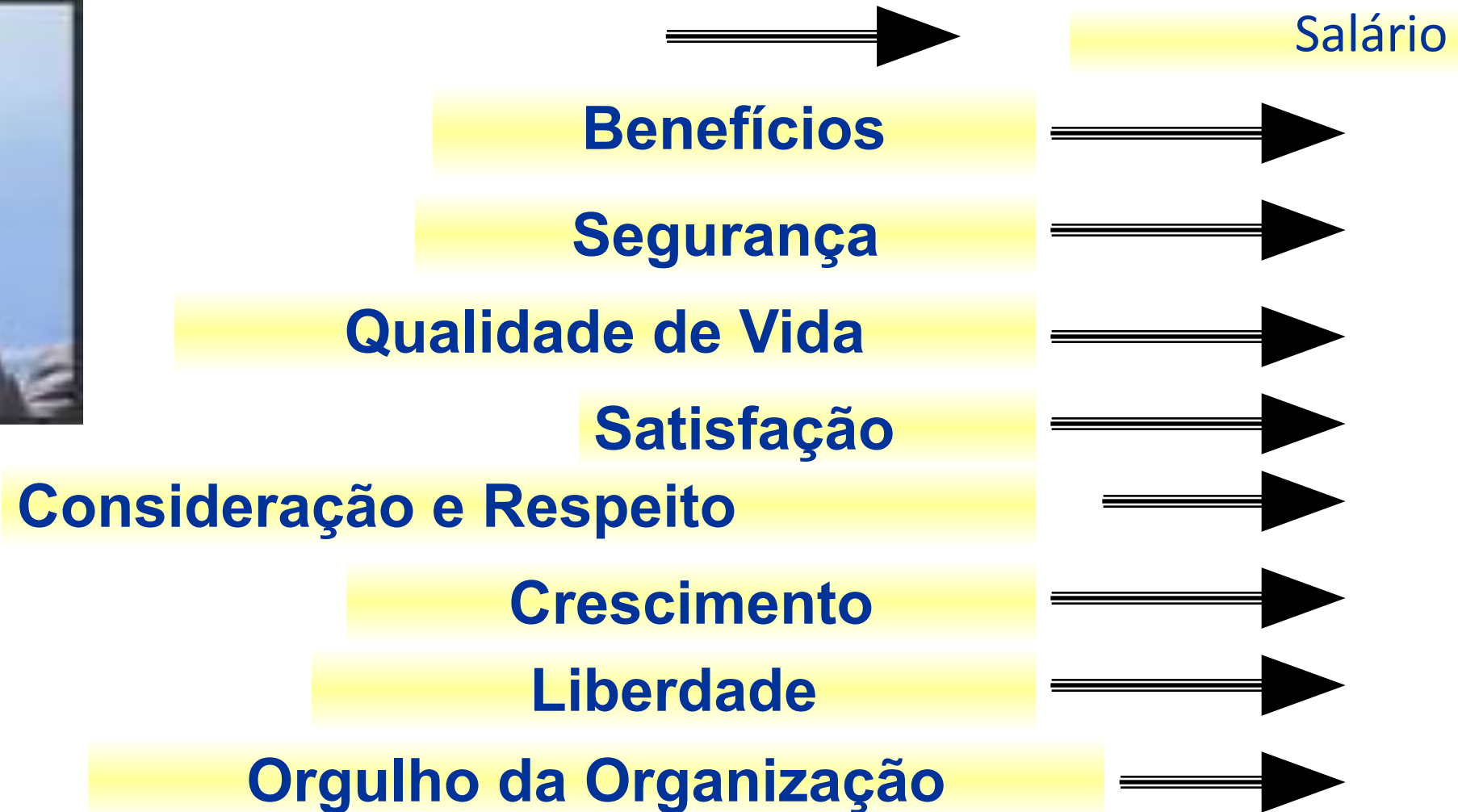


Figura 3.4 Gurus da escola clássica.

# OBJETIVOS ORGANIZACIONAIS



# OBJETIVOS INDIVIDUAIS



## Teorias administrativas, suas ênfases e principais enfoques

Ênfase	Teorias administrativas	Principais enfoques
<b>Tarefas</b>	Administração científica	Racionalização do trabalho no nível operacional
<b>Estrutura</b>	Teoria clássica	Organização Formal;
	Teoria neoclássica	Princípios gerais da Administração;
		Funções do Administrador
	Teoria da burocracia	Organização Formal Burocrática;
		Racionalidade Organizacional;
	Teoria estruturalista	Múltipla abordagem;
		Organização formal e informal;
		Análise intraorganizacional e análise interorganizacional;
<b>Pessoas</b>	Teoria das relações humanas	Organização informal;
		Motivação, liderança, comunicações e dinâmica de grupo;
	Teoria do comportamento organizacional	Estilos de Administração;
		Teoria das decisões;
		Integração dos objetivos organizacionais e individuais;
	Teoria do desenvolvimento organizacional	Mudança organizacional planejada;
		Abordagem de sistema aberto;
<b>Ambiente</b>	Teoria estruturalista	Análise intraorganizacional e análise ambiental;
		Abordagem de sistema aberto;
	Teoria da contingência	Análise ambiental (imperativo ambiental);
		Abordagem de sistema aberto;
<b>Tecnologia</b>	Teoria da contingência	Administração da tecnologia (imperativo tecnológico);

# Administração Científica



Ênfase nas tarefas.

# Escola Clássica

## FREDERICK TAYLOR Administração científica

- Aplicação de métodos de pesquisa para a melhor maneira de trabalhar
- Seleção e treinamento científicos de trabalhadores

## HENRY FORD Linha de montagem

- Especialização do trabalhador
- Fixação do trabalho no posto de trabalho
- Trabalho (produto em processo de montagem) passa pelo trabalhador

## HENRI FAYOL Processo de administração

- Administração da empresa é distinta das operações de produto
- Administração é processo de planejar, organizar, comandar, coordenar e controlar

## MAX WEBER Teoria Burocrática

- Autoridade tem a contrapartida da obediência
- Autoridade baseia-se nas tradições, no carisma e em normas racionais e impessoais
- Autoridade burocrática é base da organização moderna

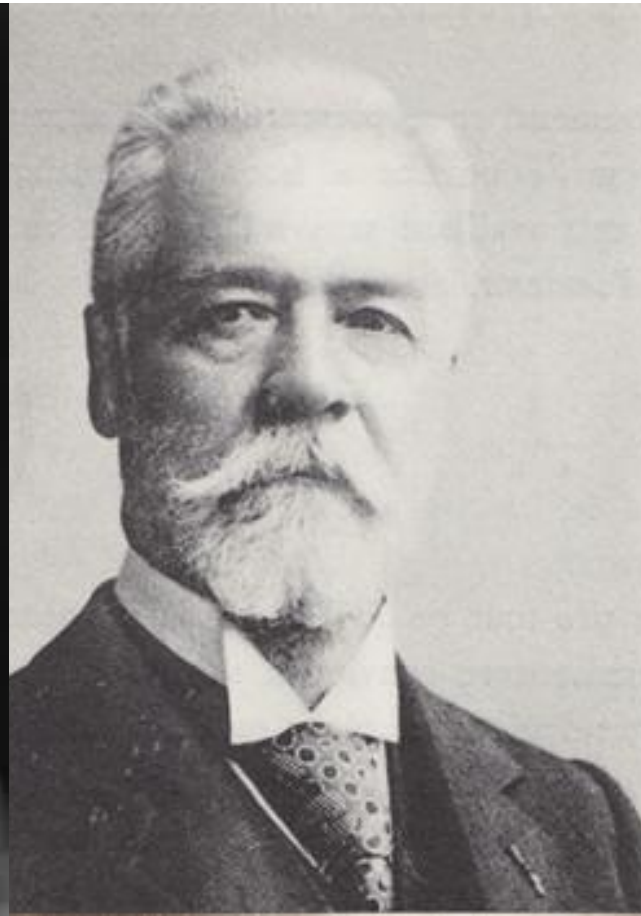




Frederick Taylor  
1856-1915



Henry Ford  
1863 -1945



Henri Fayol  
1841-1925



Max Weber  
1864-1920

# Frederick Winslow Taylor

## Fundador da Administração Científica

**1878 - Operário da Midvale Steel Co.**

**1885 - Promovido a Engenheiro**

**50 patentes de máquinas, ferramentas e processos**

**1911 - Publicação do livro “Princípios da Administração Científica”**



# Administração Científica

- Destaque: Frederick Taylor (1903)
- Ênfase: Na tarefa
- Termos mais utilizados
  - Organização racional
  - Divisão das tarefas
  - Simplificação
  - Especialização
  - Tempos e movimentos



## **Características da Primeira Revolução Industrial:**

1. Mecanização da indústria e da agricultura.
2. Aplicação da força motriz à indústria.
3. Desenvolvimento do sistema fabril.
4. Espetacular aceleração dos transportes e comunicações.

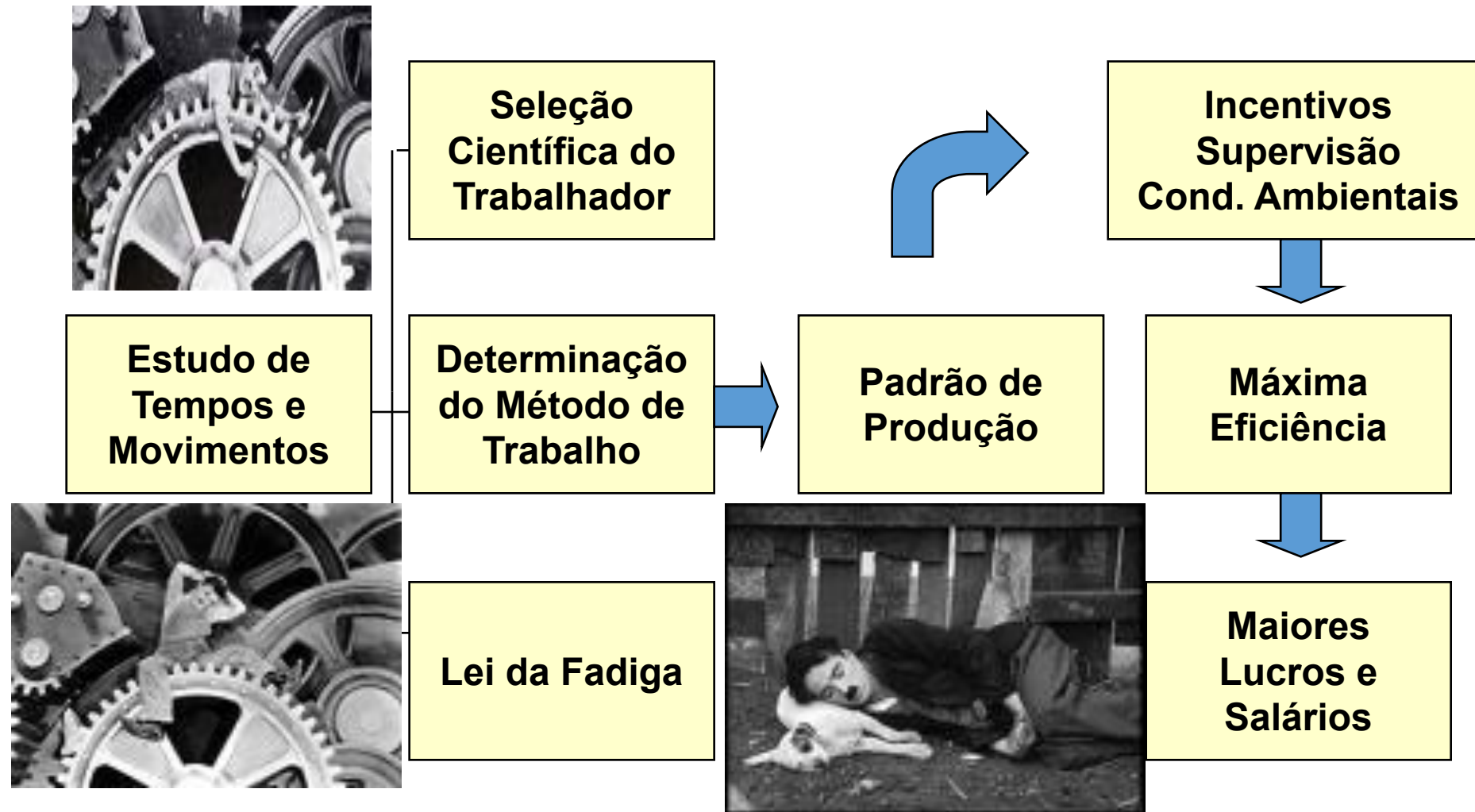
# ADMINISTRAÇÃO CIENTÍFICA

## ELEMENTOS DE APLICAÇÃO

- Estudo de tempo e padrões de produção.
- Supervisão funcional.
- Padronização de ferramentas e instrumentos.
- Planejamento de tarefas e cargos.
- Sistema de classificação dos produtos e materiais.
- Sistema de delineamento da rotina de trabalho.



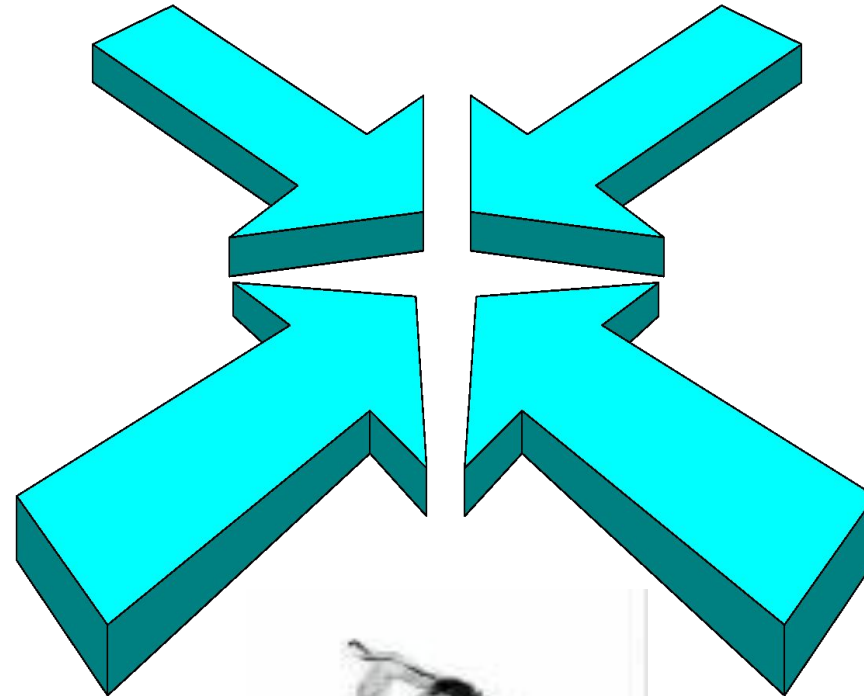
# ADMINISTRAÇÃO CIENTÍFICA



# ADMINISTRAÇÃO CIENTÍFICA

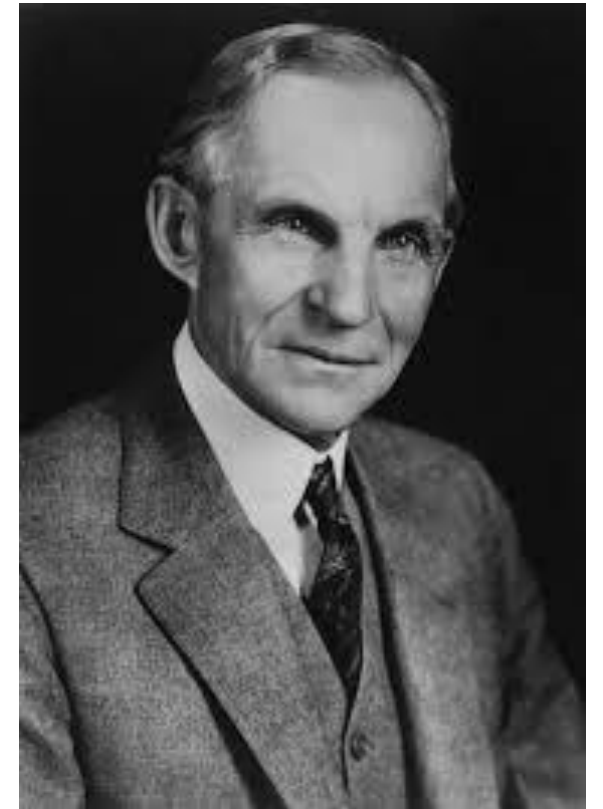
## PRINCÍPIOS

- Planejamento
- Preparo.
- Controle.
- Execução
- Exceção.



# Ford e a linha de montagem

- Fundador da *Ford Motor Company* e Criador da linha de montagem móvel;
- Estabeleceu o padrão de organização de produção de processos produtivos que se tornaria universal.



Henry Ford  
1863 -1945



# As principais características do Fordismo são:



- Produção em grande escala;
- Padronização da fabricação;
- Uso de linhas de montagem;
- Ritmo de trabalho mais dinâmico;
- Divisão do trabalho em pequenas tarefas;
- Redução dos custos.

Fonte: <https://foconoenem.com/fordismo-taylorismo-e-toytismo/>

# Linha de montagem móvel



- Reduziu significativamente o tempo de produção;
- Adotou a jornada de trabalho de 8h/dia;
- Promoveu a internacionalização das empresas;



# HORA DE COLOCAR EM PRÁTICA QUESTÕES

1. A teoria da administração considera o desenvolvimento lento da administração, caminhando de forma gradual quando do surgimento de economia capitalista, com liberalismo econômico, dando espaço para o surgimento do trabalho assalariado, despontando a figura do empregado. Assim, surge a teoria conhecida como taylorismo, também conhecida como:
  - a) Teoria das Relações Humanas.
  - b) Administração Científica.
  - c) Teoria Estruturalista.
  - d) Teoria Burocrática.
  - e) Teoria governamental .