

일본

6-1반 구경환, 박효민, 박세경, 서현준, 박성현

일본소개

일본의 수도:도쿄

일본의 인구 수:1억 2,700만명

일본의 언어: 일본어

일본의 기후: 열대 기후, 냉대 기후등...

일본의 지형: 산이 많다

일본의 경도와 위도: 경도는 138° , 위도는 35° 입니다.

사실 이걸로 충분하긴하지만 대표 캐릭터는 쿠마몬



여행 계획

- 인천 국제공항에서 출발 (7:00)
- 도쿄 국제 공항으로 도착, (7:50)
- 로쿠온지로 이동, 관광 (8:00 - 11:00)
- ‘규카츠 모토무라’라는 식당에서 점심을 먹음 (11:30 - 12:30)
- 도쿄타워로 이동, 관광 (12:30 - 1:50)
- (숙소) 아만도쿄로 가서 아침6시까지 자유시간(2:50-(아침) 6:00)
- 자유시간중에 (오후)7시에 쿠아아이나에서 저녁식사
- 아침에 도쿄 국제공항으로 이동, 한국 도착 (6:00 - 7:50)

일본 돈은 ~엔 입니다.

예를 들어 **1엔, 2엔, 400엔, 1000엔**




로쿠온지

로쿠온지(일본어: 鹿苑寺)는 일본 교토부 교토시 기타구에 있는 일본 선불교 사찰에 있는 정자로 비공식적인 명칭으로는 킨카쿠지(일본어: 金閣寺)가 있는데, 이 이름으로더 잘 알려져 있기도 하다. 이 건물은 일본에서 가장 유명한 건물 중 하나로 매년 수많은 관광객들을 끌어모으고 있다.^[1] 로쿠온지는 국가 특별 사적지, 국가 특별 경관으로 지정되어 있으며 세계유산으로 지정된 고도 교토의 문화재 중 하나이다.



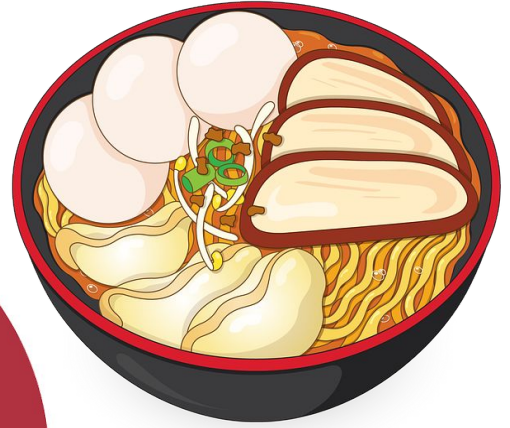
도쿄 타워



일본 도쿄도(都) 미나토구(港区)에 있는 탑이다. 프랑스의 에펠탑을 모방하여 만들었으며 정식 명칭은 **일본 전파탑(日本につぽん電波塔でんぱとう)**. 전일본 타워 협의회에 가입되어 있다.

일본의 음식

일본 음식에는 초밥,
단고, 오코노미야키,
일본식 라멘,
낙또, 튀김, 돈,
돈부리 등이 있습니다.



규카츠 모토무라



규카츠 모토무라는 앞으로도 '규카츠를 일본 음식문화로 만들겠다'는 생각으로 '규카츠'의 맛을 진솔하게 제공할 예정이다. 소고기는 미디엄 레어로 돌미각에 구워 와사비 간장과 함께 즐긴다. 엄선된 빵가루로 고기를 조심스럽게 덮어 갓 갈아줍니다. 우리의 특별한 산 와사비 소스와 암염과 함께라면
규카츠의 맛은 더욱 놀라울 것입니다.

라고 함

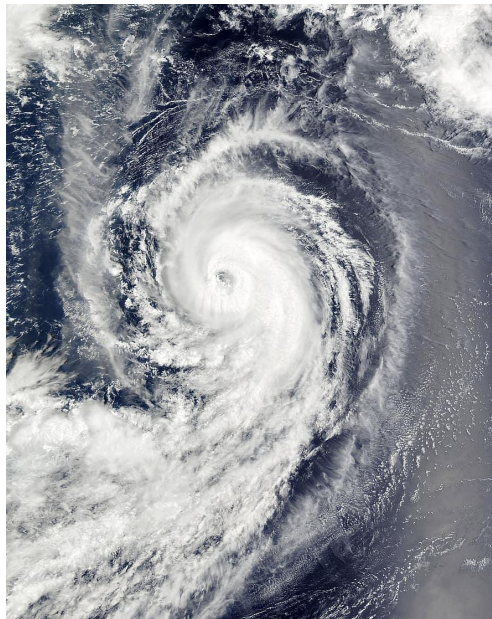
아만도쿄



일본의 수도 도쿄의 5성급 호텔로
가격은 약 1,000,000원으로 비싸지만 내 돈 아님

※주의사항※

지진과 태풍이 있을 수도있으니 주의바람



마지막 일본 상식 퀴즈

Q.1 일본의 위도와 경도는?
사회책 찾아보셈

정답: 경도: 138, 위도:35

Q.2 일본의 인구 수는?

1억 2,700만

Q.3 일본의 기후는?

정답: 열대기후와 냉대기후

발표를 들어주셔서
감사합니다.