

# נקודות חשובות לטיפול בקידוחים

✓ זמן קיים של משאבה בקידוח ואחזקת מנע

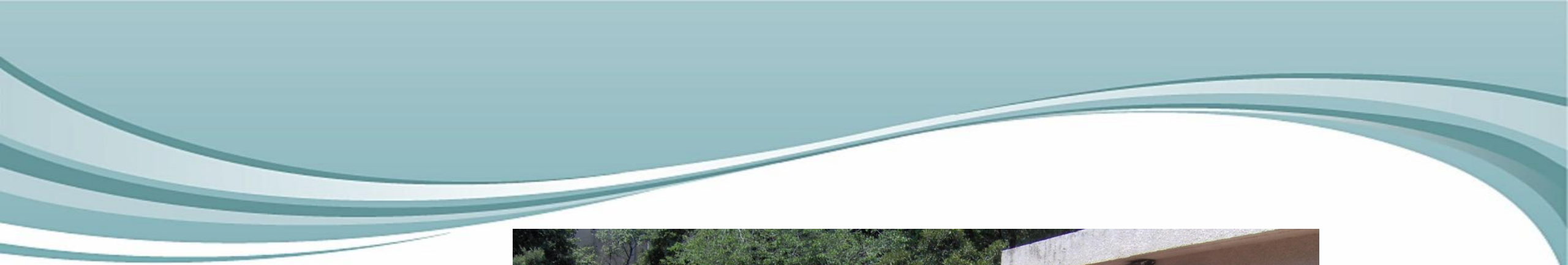
✓ הרטבה מבוקרת

✓ כיוון נכון של ממיר התדר

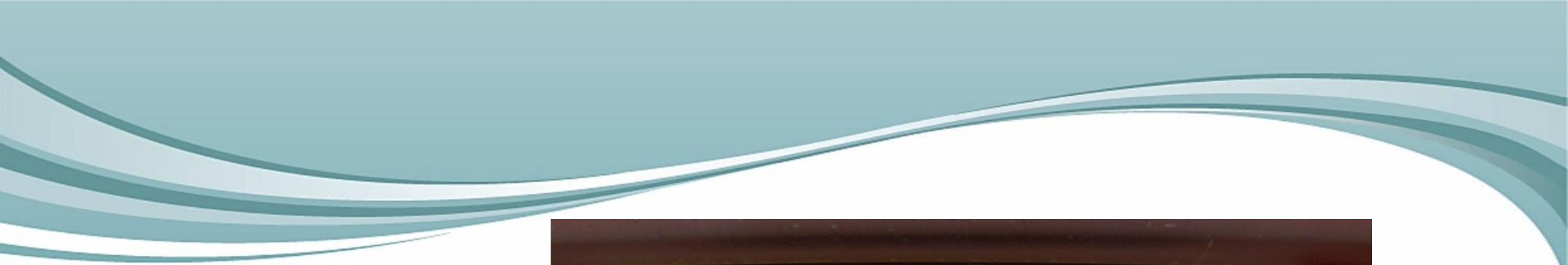
✓ הגנת סייבר

✓ עבודה יעילה של המשאבה

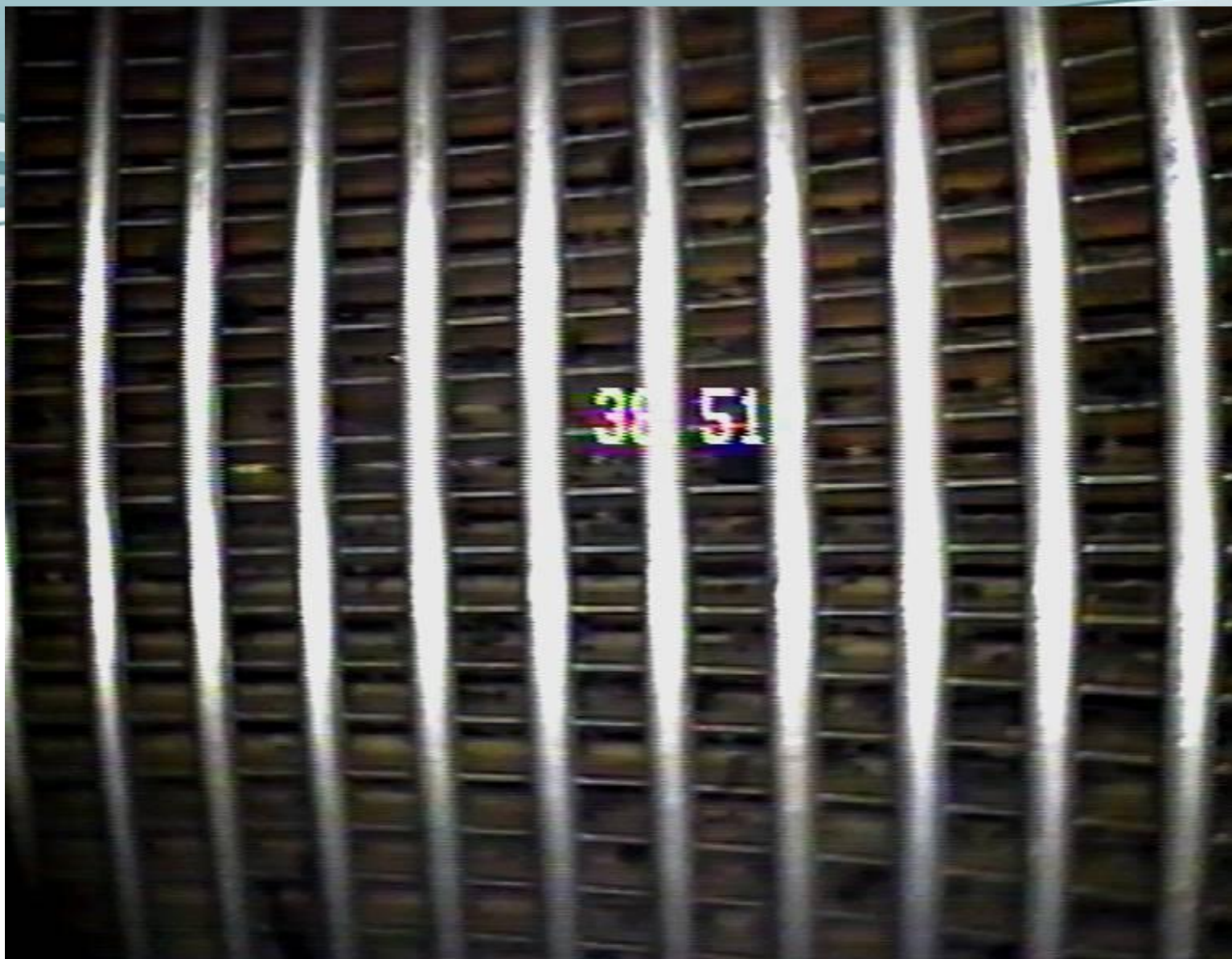




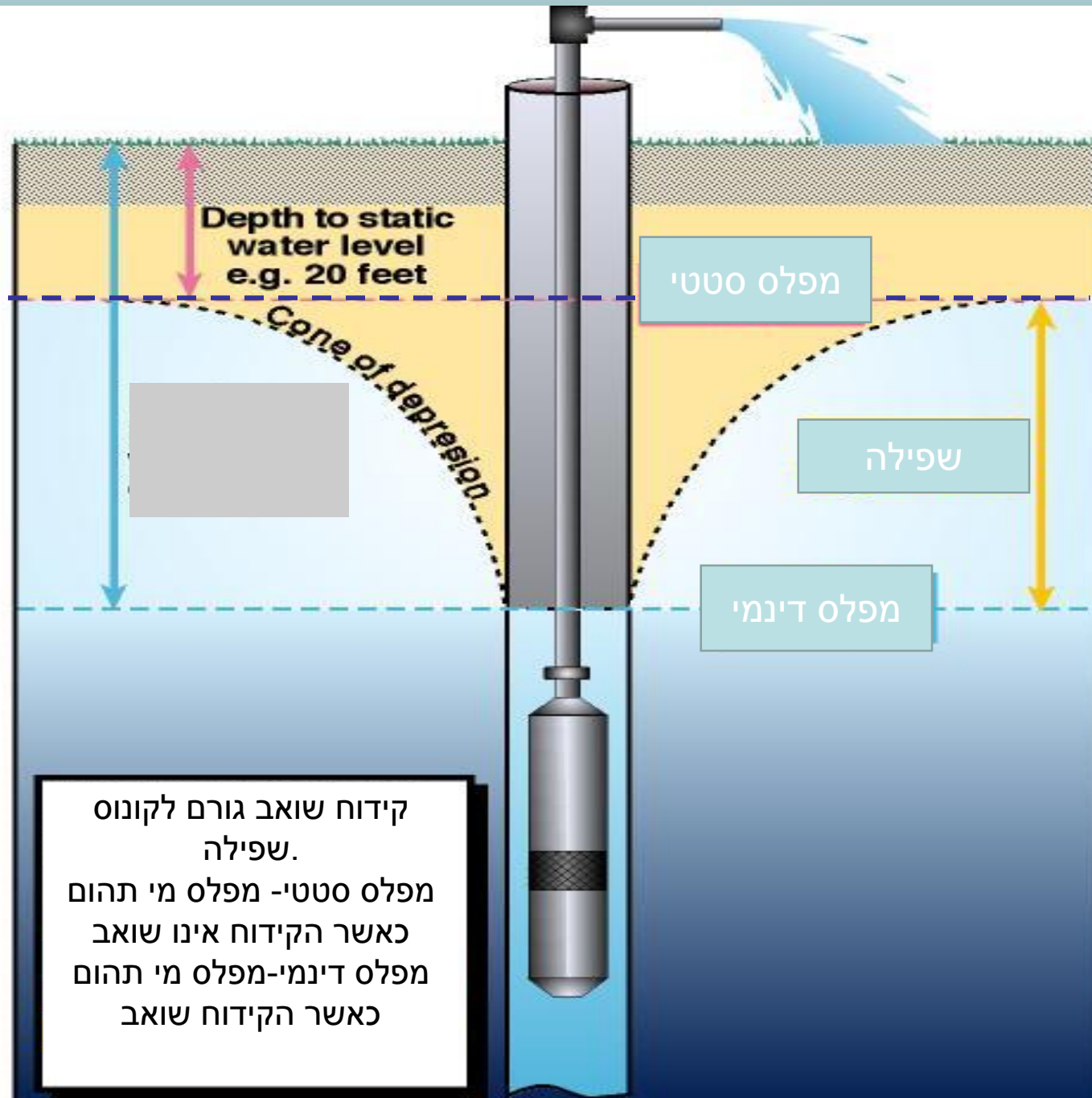












קידוח שואב גורם לקונוס שפילה.  
מפלס סטטי- מפלס מי תהום  
כאשר הקידוח אינו שואב  
מפלס דינמי-מפלס מי תהום  
כאשר הקידוח שואב





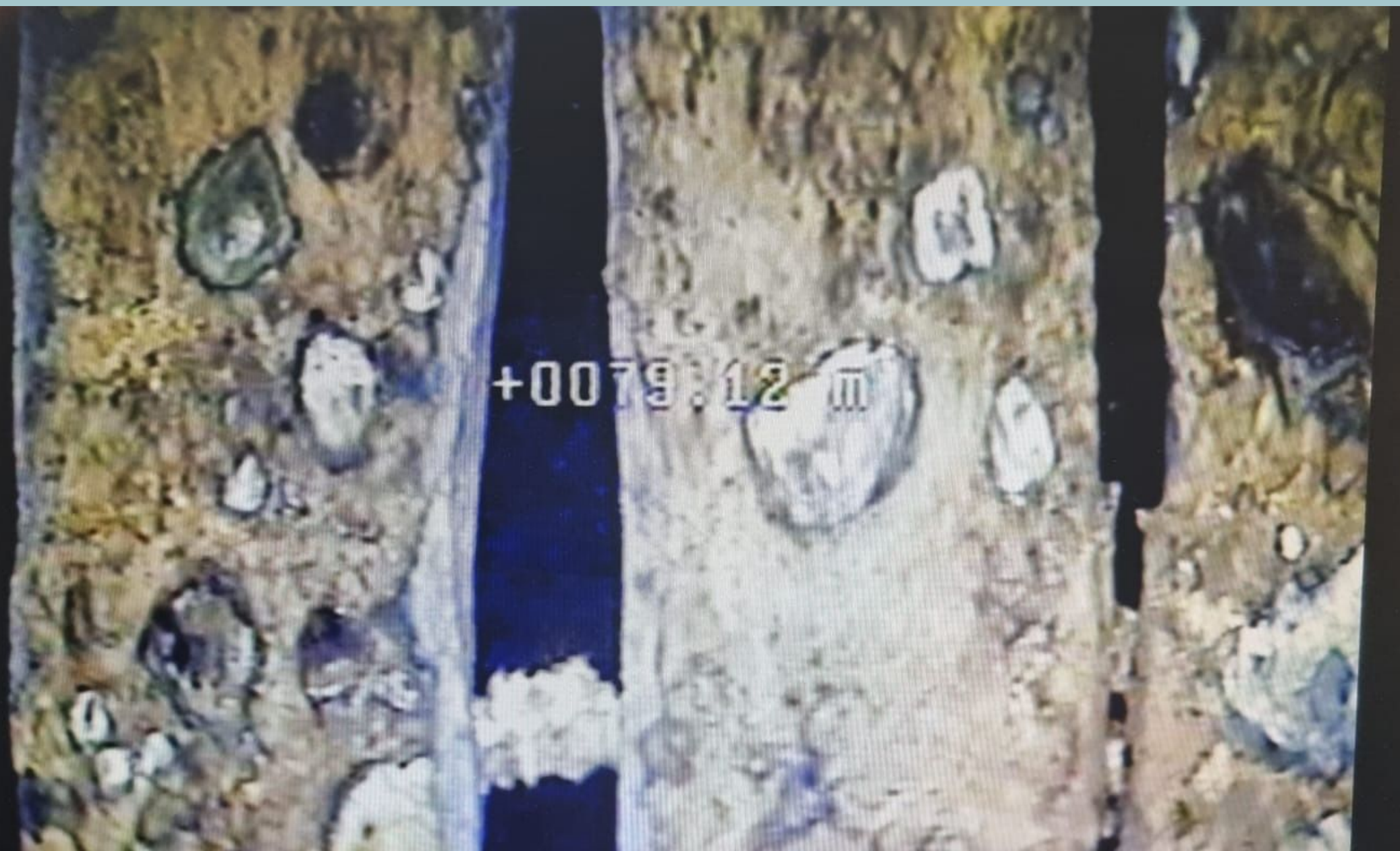
+0057.48 m



נק מדיה

חיפוש

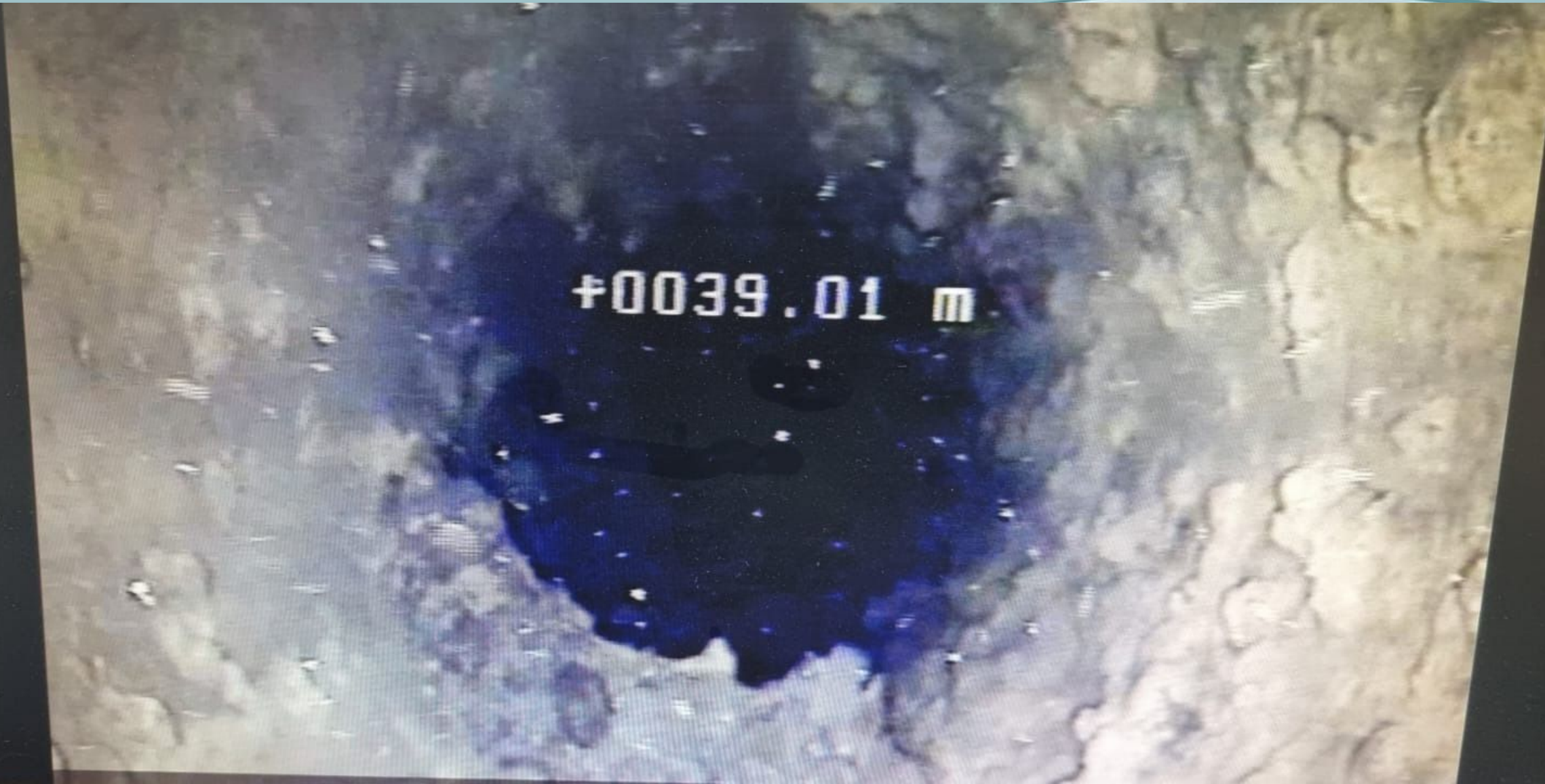
00:28:59



מ" 12: 9700+

מ 91.78 ±00





49.27H

**משאבה ביעילות סבירה:**

**4 ווט לקוב למטר**

**משאבת באר מעלה מים מעומק 50 מטר  
לעומד סניקה 50 מטר וספיקה 200 מק"ש**

**צורכת 80 kw לשעה**





ארגון

עובדי המים

סוצ'ים זשז'יאר!

