



Съфинансирано от  
Европейския съюз

Регионален съвет за развитие на Северозападен регион

Концепция за интегрирани териториални инвестиции  
(КИТИ)

№ BG16FFPR003-2.001-0101

„Нови възможности за община Ловеч чрез  
интегриран подход за развитие“

Общ размер на БФП: 44 750 000 лв./СФ: 50 000 лв. по ПРР

Водещ партньор/Кандидат: Община Ловеч

Партньори: 1. ОУ „Св.Св. Кирил и Методий“- Ловеч

2. ОУ „Панайот Пипков” - Ловеч

3. ОУ „Христо Никифоров” – Ловеч

4. ОУ „Св.св. Кирил и Методий” – с. Александрово

5. Сдружение „Граждански инициативи – Ловеч”



**Място на изпълнение:**

гр. Ловеч

с. Александрово

с. Славяни

С. Малиново



Съфинансирано от  
Европейския съюз

## Инвестиции по Програма „Развитие на регионите“

- **Дейност 1:** Реконструкция и обновяване на сградите и рехабилитация на дворното пространство (Спортна зала, гр. Ловеч)
- **Дейност 2:** Благоустрояване на ж.к. „Младост“ и ж.к. „Здравец“ чрез възстановяване на пешеходни зони, изграждане на детски площадки и алеи и обновяване и прилагане на мерки за енергийна ефективност на **общезитие** в ж.к. „Здравец“ (бл. 210)
- **Дейност 3:** Обновяване, прилагане на мерки за енергийна ефективност и оборудване на **детски ясли, детски градини и училища** в община Ловеч (гр. Ловеч: ДЯ „Мечо Пух“, ДЯ „Патиланци“, ДГ „1-ви юни“, ДГ „Слънце“, ДГ „Мария Сиркова“, ОУ „П. Пипков“, ОУ „Св.св.Кирил и Методий“; с. Александрово: ДГ „Кокиче“, ОУ „Св.св.Кирил и Методий“; с. Дойренци: ДГ „Кокиче“; с. Славяни: ДГ „Люляче“; с. Малиново: ОУ „Васил Левски“)
- **Дейност 4:** Изграждане на **Център за резидентна грижа за възрастни хора** в невъзможност за самообслужване с потребност от постоянни медицински грижи (бивша сграда на ДГ „Детелина“ – гр. Ловеч, ул. Съйко Съев” №56)



### Обща стойност на инвестициите

БФП - 44 000 000 лв.  
СФ – 50 000 лв



Съфинансирано от  
Европейския съюз

## Инвестиции по Програма „Развитие на регионите“

### □ Дейност 1: Реконструкция и обновяване на сградите и рехабилитация на дворното пространство на Спортна зала, гр. Ловеч/1-36м/

- двуетажна масивна спортна зала със сутерен /зала с трибуни, санитарни помещения, съблекални, коридори, складове, тренировъчни зали;

- едноетажна масивна сграда със сутерен/столова за хранене, складове, зала за тренировки/;

- закрыта едноетажна писта.

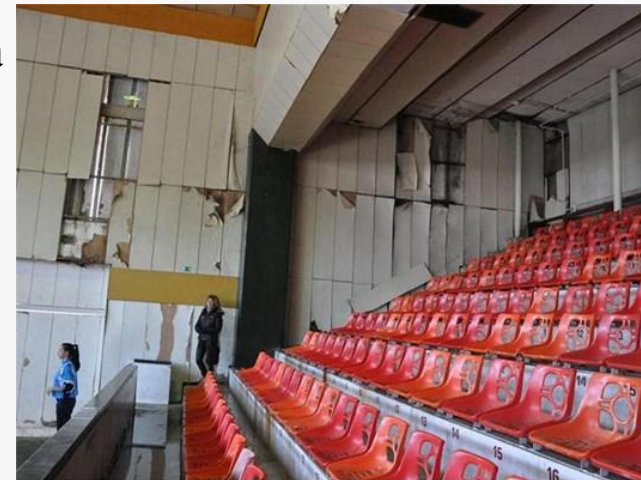
Планувани са реконструкция и обновяване на сградите и рехабилитация на дворното пространство на спортна зала, гр.Ловеч, за ползване за тренировки и регионални състезания. Предвидени са мерки за прилагане на енергийна ефективност /ЕЕ/ на сградите. Реконструкцията и обновяването ще се изпълни на 3 етапа:

**Етап 1:** Многофункционална зала с прилежащи санитарни възли и съблекални;

**Етап 2:** Коридор за бягане;

**Етап 3:** Тренировъчни зали и съблекални за тях.

За изпълнението по Дейност 1 Община Ловеч има **одобрен проект**, проведена обществена поръчка и е **избран изпълнител** за СМР.



**Обща стойност на  
инвестициите**

БФП - 8 000 000 лв.



Съфинансирано от  
Европейския съюз

## Инвестиции по Програма „Развитие на регионите“

□ Дейност 2: Благоустрояване на ж.к. „Младост“ и ж.к. „Здравец, обновяване и мерки за ЕЕ на общежитие в ж.к. „Здравец“, бл.210/1-36м/

1. **ж.к. Младост** – площ 313 000 м<sup>2</sup>, 6 000 жители

- възстановяване на пешеходни зони, изграждане на детски площадки и алеи
- бюджет – 4 237 000 лв.

2. **ж.к. Здравец** – 176 000 м<sup>2</sup>, 3000 жители

- възстановяване на пешеходни зони, изграждане на детски площадки и алеи
- бюджет – 2 118 000 лв.

3. **Общоградско общежитие в ж.к. Здравец, бл. 210**

- прилагане на мерки за ЕЕ/ВЕИ системи/ и възстановяване на прилежащите зелени площи

- **бюджет – 1 000 000 лв.**

Община Ловеч няма проектна готовност за изпълнение на предвидената Дейност 2, но ще има възможност за самостоятелно изпълнение чрез сформирание на екип, сключване на договори, възлагане, изпълнение на СМР и надзор.



### Обща стойност на инвестициите

БФП - 7 305 000 лв.

СФ – 50 000 лв



Съфинансирано от  
Европейския съюз

## Инвестиции по Програма „Развитие на регионите“

- **Дейност 3: Обновяване, прилагане на мерки за енергийна ефективност и оборудване на детски ясли, детски градини и училища в община Ловеч (гр. Ловеч: ДЯ „Мечо Пух“, ДЯ „Патиланци“, ДГ „1-ви юни“, ДГ „Слънце“, ДГ „Мария Сиркова“, ОУ „П.Пипков“, ОУ „Св.св.Кирил и Методий“; с.Александрово: ДГ „Кокиче“, ОУ „Св.св.Кирил и Методий“; с.Дойренци: ДГ „Кокиче“; с. Славяни: ДГ „Люляче“; с.Малиново: ОУ „Васил Левски“) – 1-36м**

**Обекти** на интервенция са 10 сгради и 12 дворни пространства на 2 детски ясли, 6 детски градини и 4 училища от образователната и здравна инфраструктура в община Ловеч.

**Дейности** – ремонт и прилагане на мерки за ЕЕ на сградите, рехабилитация на дворното пространство, обзавеждане и оборудване.

Дейността е допустима по следните мерки на ПРР:

- Образователна инфраструктура (вкл. училищни автобуси);
- Енергийна ефективност



**Обща стойност на  
инвестициите**

БФП – 9 250 000 лв.



Съфинансирано от  
Европейския съюз

## Инвестиции по Програма „Развитие на регионите“

□ **Дейност 4: Изграждане на Център за резидентна грижа за възрастни хора в невъзможност за самообслужване с потребност от постоянни медицински грижи** (бивша ДГ „Детелина”, ул. Съйко Съев” №56) – 1-36м

- капацитет 15 лица;

- закупуване на оборудване за предоставяне на здравно-социални услуги;

**Партньор:** Сдружение „Граждански инициативи – гр.Ловеч”/СГИ/ с опит областта на социалните услуги и с доказани експерти.

Дейността включва ремонт и реконструкция на част от съществуваща сграда, разположена в близост до лечебно заведение, с достъп до транспортни и комуникационни връзки. Ще се закупи необходимото оборудване за предоставяне на здравно-социални услуги.

Община Ловеч ще кандидатства за финансиране за предоставяне на услугите изградения Център по процедура по РЧР, извън подхода ИТИ.



**Обща стойност на  
инвестициите**

БФП – 2 500 000 лв.



Съфинансирано от  
Европейския съюз

## Инвестиции по Програма „Образование“

□ **Дейност:** Десегрегация на училищата, превенция на вторичната сегрегация и против дискриминацията (2 детски ясли, 6 детски градини и 4 училища в гр. Ловеч, с. Александрово, с. Малиново, с.Славяни)-1-24м

### Поддейности:

1. Превенция и недопускане на дискриминация в образователните институции;
2. Насърчаване на десегрегацията на училищата и класните стаи, осигуряване на подкрепяща образователна среда и формиране на подкрепяща обществена среда чрез междуучилищни дейности, подsigуряване на партньорство с местните общности и гражданския сектор, допълнителна работа с учениците в приемните училища, допълнителна работа с родителите и др.;
3. Преодоляване на негативни обществени нагласи, основани на етнически произход и културна идентичност;
4. Мобилност на учители и на ученици от сегрегирано в приемно-несегрегирано училище, с фокус върху социално слаби и уязвими групи;
5. Организиране на доброволчески кампании – работилници, изложби, базари и др.



**Обща стойност на  
инвестициите**  
750 000,00 лв.



Съфинансирано от  
Европейския съюз

## Инвестиции по Програма „Образование“

Планираните дейности са свързана с приобщаващо образование и образователна интеграция, които ще се изпълняват в училища на територията на Община Ловеч. Те са планирани с техническата, логистична и организационна подкрепа на **Община Ловеч в партньорство** с ОУ „П. Пипков”, ОУ „Хр. Никифоров”, ОУ „Св.св. Кирил и Методий” от Ловеч и ОУ „Св.св. Кирил и Методий”-с. Александрово.

Предвиждат се:

- съвместни дейности между училищата, фестивали;
- информационни кампании за недопускане на дискриминация в училищата;
- обменни визити, екскурзии, фестивали, семинари, ден на отворените врати;
- засаждане на цветя и дървета, изработване на сувенири;
- създаване на книги, филми, междуучилищен лагер;
- допълнителна работа с родители, доброволчески кампании и др.

Целта е приобщаване на малцинствата, равни възможности, преодоляване на обществените нагласи, равни възможности, борба с дискриминацията и др.



**Обща стойност на  
инвестициите**  
750 000,00 лв.



# Резюме на КИТИ

**„НОВИ ВЪЗМОЖНОСТИ ЗА ОБЩИНА ЛОВЕЧ ЧРЕЗ ИНТЕГРИРАН ПОДХОД ЗА РАЗВИТИЕ“** е комбинирана концепция, с водещ партньор - **Община Ловеч** и партньори ОУ „Панайот Пипков“, гр. Ловеч; ОУ „Св. св. Кирил и Методий“, гр. Ловеч; ОУ „Христо Никифоров“ гр. Ловеч; ОУ „Св. св. Кирил и Методий“, с. Александрово; Сдружение „Граждански инициативи - гр. Ловеч“. Включва ресурси по Приоритет 2 „Интегрирано териториално развитие на регионите“ на ПРР чрез интервенции в мерки за ЕЕ на обществени сгради, Зелена градска инфраструктура и сигурност в обществени пространства, Образователна инфраструктура, Култура, спорт и туризъм, по Мярка „Приобщаващо образование и образователна интеграция“ чрез Комплексни програми на общинско ниво за десегрегация на училищата, превенция на вторичната сегрегация и против дискриминацията по ПО.

Целта е подобряване на жизнената среда и осигуряване на по-добро качество на живот чрез създаване на по-красиви, устойчиви обществени пространства и приобщаващо образование с реализацията на общо 6 проектни идеи, като 2 от тях ще се изпълняват с помощта на партньори.

**Планирани са следните инвестиции по ПРР с уточнени места за изпълнение:**

**Дейност 1** „Реконструкция и обновяване на сградите и рехабилитация на дворното пространство на **Спортна зала**“, гр. Ловеч“, с цел ползване за тренировки и регионални състезания. Ще се обнови съществуващата база и ще се приведат обектите и съоръженията според изискванията за развитие на спортната дейност, Източна промишлена зона, ул. „Хан Кубрат“ № 5.

**Дейност 2** "Благоустрояване на ж.к. „Младост“ и ж.к. „Здравец“, чрез възстановяване на пешеходни зони, изграждане на детски площадки и алеи и обновяване и прилагане на мерки за ЕЕ на **общезитие в ж.к. „Здравец**“, бл.210. Инвестициите целят изграждане, възстановяване и поддържане на модерна и приветлива градска среда и инфраструктура; повишаване на ЕЕ, създаване на достъпна архитектурна среда и осигуряване на устойчиви, качествени и достъпни обществени услуги.

# Резюме на КИТИ

**Дейност 3 „Обновяване, прилагане на мерки за ЕЕ и оборудване на детски ясли, детски градини и училища в община Ловеч“.** Инвестицията е насочена към ремонт и прилагане на мерки за ЕЕ на обекти на образователната инфраструктура. В обхвата ѝ са включени обекти в Община Ловеч: ДЯ „Мечо Пух“, ул. „Р. Княгиня“ №2, ДЯ „Патиланци“, ж.к. Червен бряг, ДГ „1-ви юни“, ул. „Райна Княгиня“ № 2; ДГ „Слънце“, ж.к. Червен бряг; ДГ „Мария Сиркова“, кв. Вароша; ДГ „Люляче“, кв. „Гозница“ - изнесена група в с. Славяни; ДГ „Кокиче“, с. Дойренци; ДГ „Кокиче“, изнесена група в с. Александрово; ОУ „Панайот Пипков“, кв. Вароша; ОУ „Св. св. Кирил и Методий“, кв. Гозница; ОУ „Св. св. Кирил и Методий“, с. Александрово; ОУ „В. Левски“, с. Малиново.

**Дейност 4 „Изграждане на Център за резидентна грижа за възрастни хора в невъзможност за самообслужване с потребност от постоянни медицински грижи“ - ул. „Д-р. Съйко Съев“ № 56.** Финансиране на предоставянето на услугата ще бъде осигурено от други източници извън подхода ИТИ, по Мярка „Предоставяне на нови интегрирани здравно-социални услуги в общността“ на ПРЧР 2021-2027 г. и държавния бюджет.

**„Десегрегация на училищата, превенция на вторичната сегрегация и против дискриминацията“:**

Инвестицията включва мерки по Програма „Образование“/изграждане на приобщаващо образование и образователна интеграция сред децата и подрастващите/. Целева група са ученици на училищата: ОУ „Св. св. Кирил и Методий“, ОУ „П. Пипков“, ОУ „Хр. Никифоров“ от гр. Ловеч и ОУ „Св. св. Кирил и Методий“, с. Александрово.

# Резюме на КИТИ

Осигурени са инвестиции в образователната и здравна инфраструктура, социалните услуги, културата и спорта. Ще се извърши реконструкция и обновяване на сградите и рехабилитация на дворното пространство на **Спортна зала и обновяване, прилагане на мерки за ЕЕ и оборудване на детски ясли, детски градини и училища**, с които ще се постигне модернизиране на материалната база на предучилищното образование, училища, детски площадки и спортна зала. В образованието ще се осигури правото на всяко дете на качествено образование и превенция отпадането от училище, с фокус върху децата от уязвимите групи. Предвидена е и мярка, насочена към създаването на услуги за грижа за възрастни хора в невъзможност за самообслужване с потребност от постоянни медицински грижи.

Благоустрояването на жилищни квартали чрез възстановяване на пешеходни зони, изграждане на детски площадки и алеи и обновяване и прилагане на мерки за енергийна ефективност ще подобрят облика на града и ще го превърнат в благоприятно място за живеене, и не на последно място ще повлияят неблагоприятните климатичните изменения.