



**Aby každé dieťa malo detstvo, v ktorom je milované, chránené, zdravé, vzdelávané, a v ktorom je schopné naplniť svoj potenciál.**

# Krízová intervencia

## Krízová intervencia

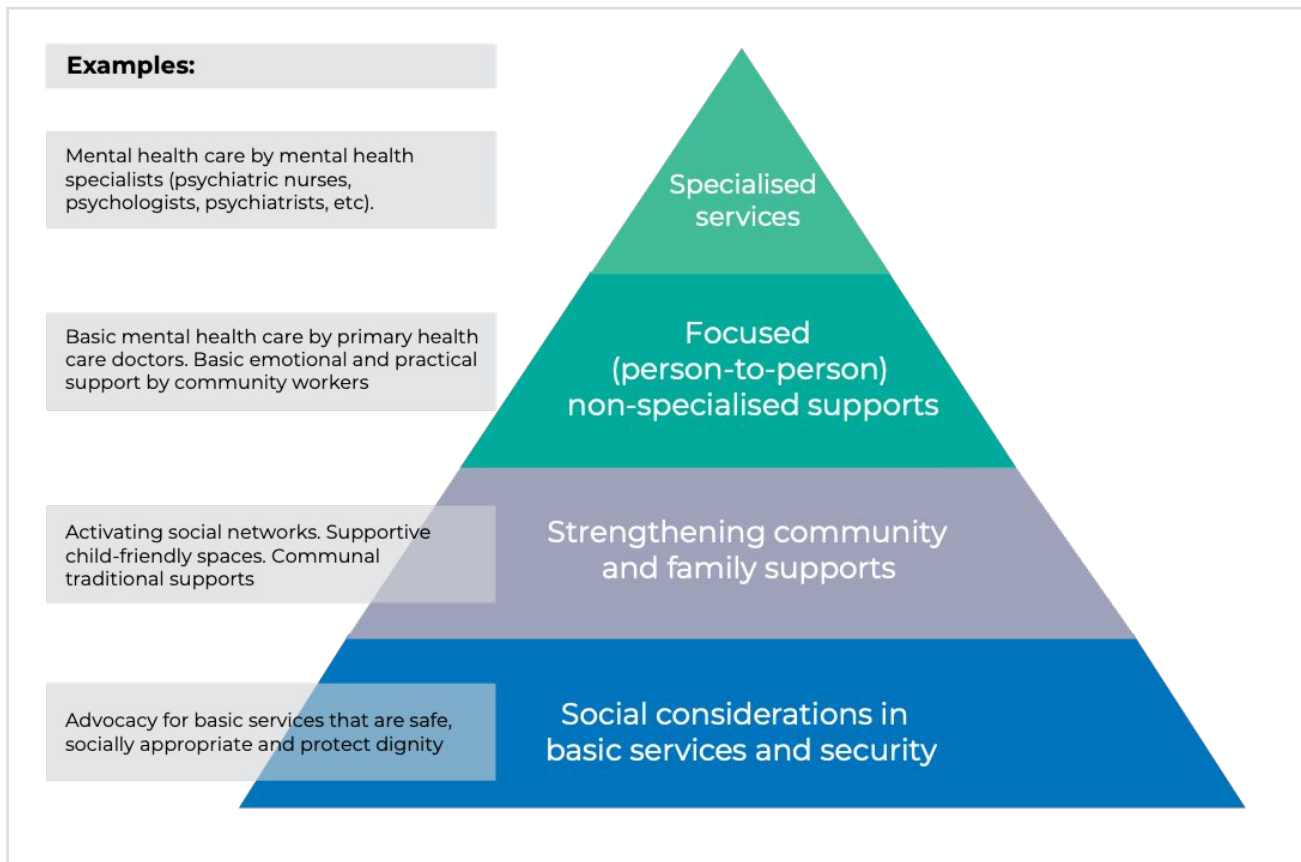
- špecializovaná odborná činnosť zameraná na špecifické obdobie v živote človeka. Predstavuje podpornú sieť opatrení zameraných na stabilizáciu, prinavrátanie pocitu bezpečia a posilnenie copingových stratégií a nastavenie ďalších opatrení po krízovej udalosti.



unicef 

pre každé dieťa

# Intervenčná pyramída pre duševné zdravie a psychosociálnu podporu v núdzových situáciách



unicef   
pre každé dieťa

Advocacy for basic services that are safe,  
socially appropriate and protect dignity

## Social considerations in basic services and security

- V počiatočnej fáze je potrebné zamerať sa na **základné potreby** a služby
- služby zabezpečujúce základné životné potreby
  - ubytovanie
  - materiálna pomoc
  - základná zdravotná starostlivosť
- zahŕňa celú populáciu
- okamžite po vystavení krízovej situácie



Activating social networks. Supportive child-friendly spaces. Communal traditional supports

Strengthening community and family supports

unicef   
pre každé dieťa

- poskytnúť psychologickú prvú pomoc
  - Národná linka duševného zdravia aj v ukrajínčine: [health.gov.sk/?Linka-PDZ](https://health.gov.sk/?Linka-PDZ)
  - Krízová linka pomoci v ukrajínčine iPčko: [krizovalinkapomoci.sk](https://krizovalinkapomoci.sk)
  - Liga za duševné zdravie: <https://dusevnezdravie.sk/vojna-na-ukrajine-velky-psychologicky-manual/>
- pomôcť vytvoriť mechanizmy na normálne zvládanie nenormálnej situácie

[WHO - Čo robiť v čase stresu](#) - ilustrovaná príručka (SVK, UA, ANJ...), manažment stresu, svojpomoc

- psychologická prvá pomoc manuál:

[IFRC](#)

[WHO](#)

- intervencie zamerané na ľudí v nepohode, s prejavmi úzkosti, stresu, strachu ....
- aplikuje sa v čase od začiatku krízovej situácie do 1 mesiaca

Basic mental health care by primary health care doctors. Basic emotional and practical support by community workers

Focused  
(person-to-person)  
non-specialised supports

- V ďalšej fáze je potrebné zamerať sa na aktivácia sociálnych sietí. Podporné priestory vhodné pre deti a rodiny s deťmi.
- Rozvoj komunitného poskytovanie psycho-sociálnej podpory
  - [Community-Based Approaches to MHPSS Programmes: A Guidance Note](#)
  - [WHO - Problem management plus](#)
- zameraný na ľudí v s ľahkými psychiatrickými poruchami, s intenzívnymi prejavmi úzkosti, stresu, strachu ....
- aktivity realizované po stabilizácii v čase od jedného mesiaca do jedného roka po vystavení traumatickej udalosti

Mental health care by mental health specialists (psychiatric nurses, psychologists, psychiatrists, etc).

Specialised  
services

unicef   
pre každé dieťa

- Psychologická a psychiatrická pomoc
- zameraný na ľudí so psychiatrickými diagnózami, stredná a ťažké psychiatrické ochorenia
- dlhodobá odborná starostlivosť



## Materiály na stiahnutie

<https://reliefweb.int/attachments/c1473d17-79a5-3491-aeae-fd4dc0099bbc/Mental%20Health%20and%20Psychosocial%20Support%2C%20Humanitarian%20Response%20in%20Ukraine%20and%20Neighbouring%20Countries.pdf>

## Užitočné aplikácie

- First aid to terror
  - obsahuje preferované reakcie po vystavení teroristickému útoku (krízovej situácii) v rôznych časových bodoch (prvých 6 hodín, 6 až 12 hodín, 12 až 24 hodín, 24 hodín až 1 týždeň, 1 až 4 týždne).
- WHO Lena -
  - Aplikácia vám ponúka tipy a triky a informácie pre komunikáciu medzi lekárom a pacientom o rôznych témach a rýchle odkazy na overené zdroje týkajúce sa zdravia
- mhGAP-IG 2.0 WHO (dostupná UA)
  - elektronická verzia príručky mhGAP pre duševné, neurologické poruchy a poruchy súvisiace s užívaním látok v nešpecializovaných zdravotníckych zariadeniach od WHO

# Ďakujeme za pozornosť.

spracoval Mgr. Tomáš Koňuch

[tomas.konuch@tenenet.sk](mailto:tomas.konuch@tenenet.sk)

[www.tenenet.sk](http://www.tenenet.sk)

