



# Ensino Médio

## 2ª Série



PROFESSOR(A):

LAWDO  
NATELL



DISCIPLINA:

INGLÊS



CONTEÚDO:

GÊNERO TEXTUAL E TIPO TEXTUAL – USO E  
FUNÇÃO SOCIAL DO TEXTOS -  
USO DOS CONECTORES



DATA:

16/05/2022

# ROTEIRO DA AULA

**1) GÊNERO TEXTUAL – Práticas de leitura**

**2) ORGANIZADORES TEMPORAIS**

**3) EXPRESSÕES QUE ESTABELECEM A COESÃO E COERÊNCIA  
NOS TEXTOS.**

**4) USO DOS CONECTORES**

**5) VAMOS PRATICAR?**

## HABILIDADES

- \*Compreender as estruturas que compõem um texto para compreender sua finalidade, considerando a situação comunicativa (interlocutores, finalidade, circulação, linguagem, organização, estrutura e tema do texto);**
- \*Identificar a ideia principal de um texto, para reconhecer sua organização textual;**
- \*Interpretar diferentes textos, para compartilhar suas ideias referentes aos temas abordados, despertando o hábito de leitura;**
- \* Identificar e empregar os conectores; organizadores temporais; tempos verbais; pronomes .**

# CONNECTORES

Take a **closer** look!



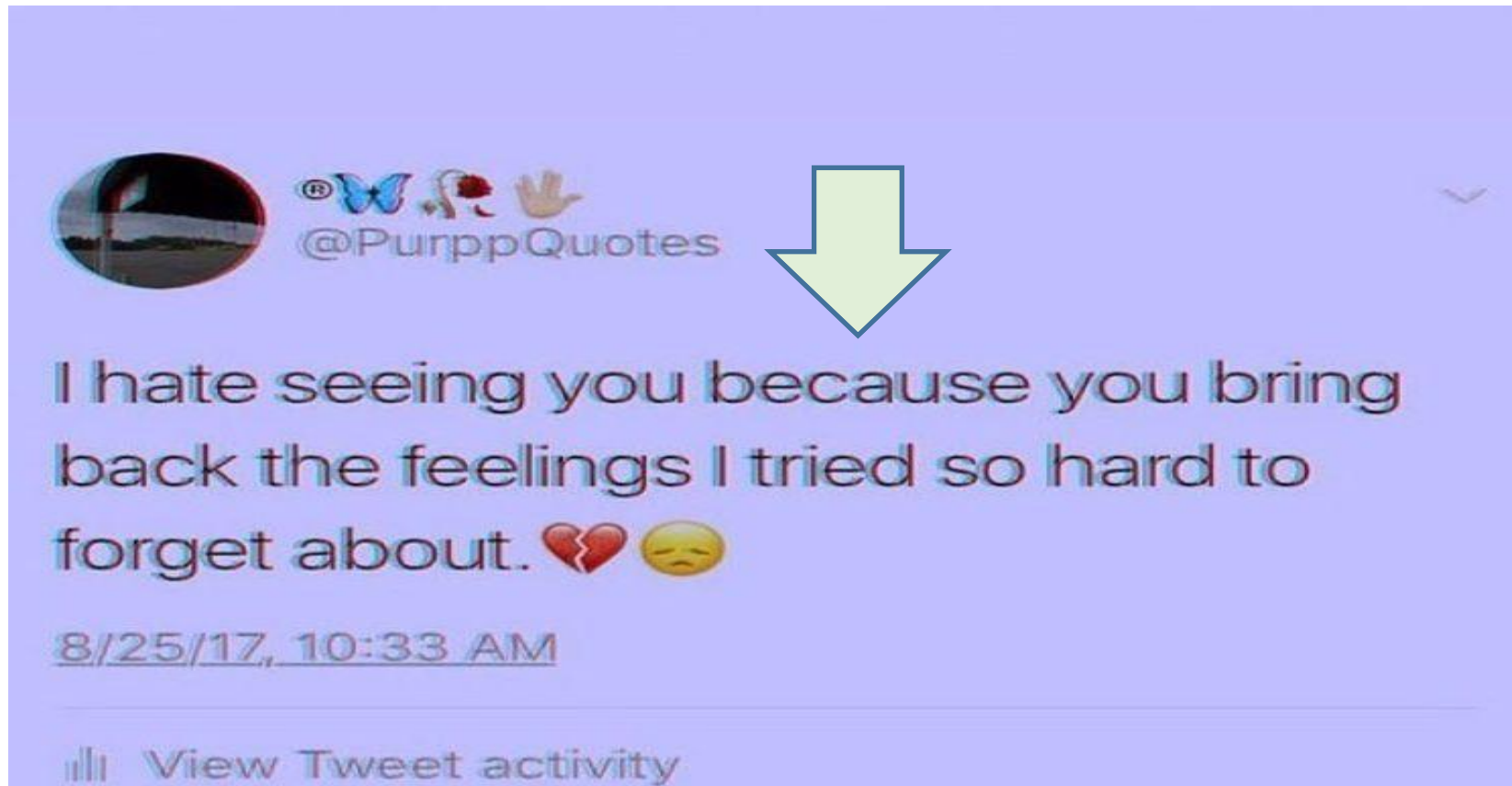
## USO DOS CONECTORES EM INGLÊS

As *conjunctions* (conjunções), também chamadas de *linking words* têm a função de conectar ideias e frases, de forma a manter a lógica de um discurso.

Algumas das mais usadas em inglês são: *and* (e), *although* (apesar de), *but* (mas), *because* (porque), *however* (no entanto) e *otherwise* (caso contrário), entre outras.

# CONECTORES LÓGICOS

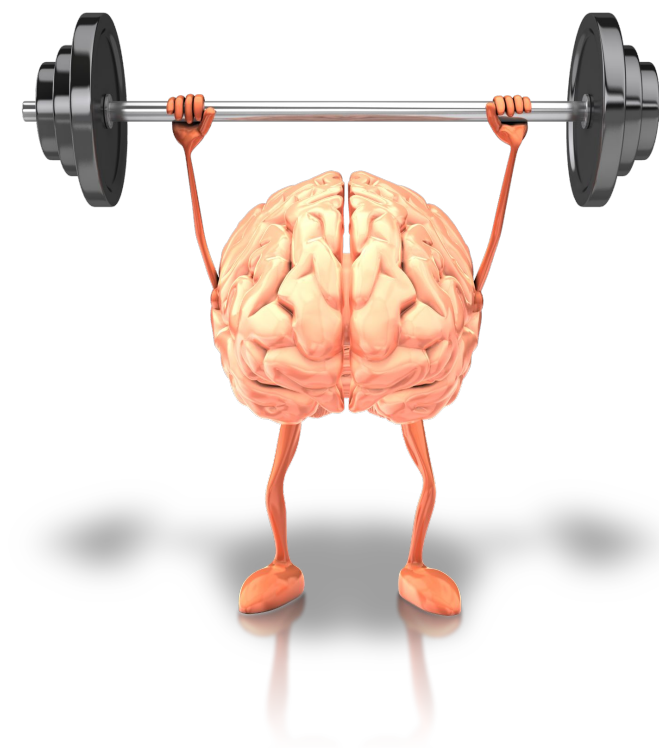
EXAMPLES



Eu odeio ver você **porque** você traz de volta os sentimentos que eu tentei tanto esquecer.

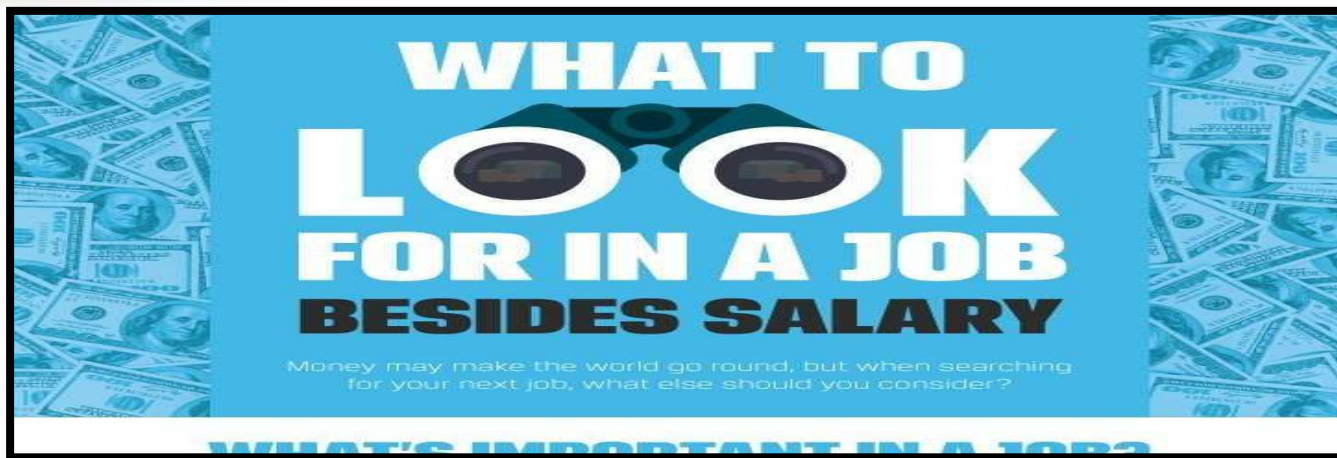
Disponível em: <https://novocom.club/view/7327c7-sad-tweet-quotes-about-life/> Acesso em: 05.05.2022







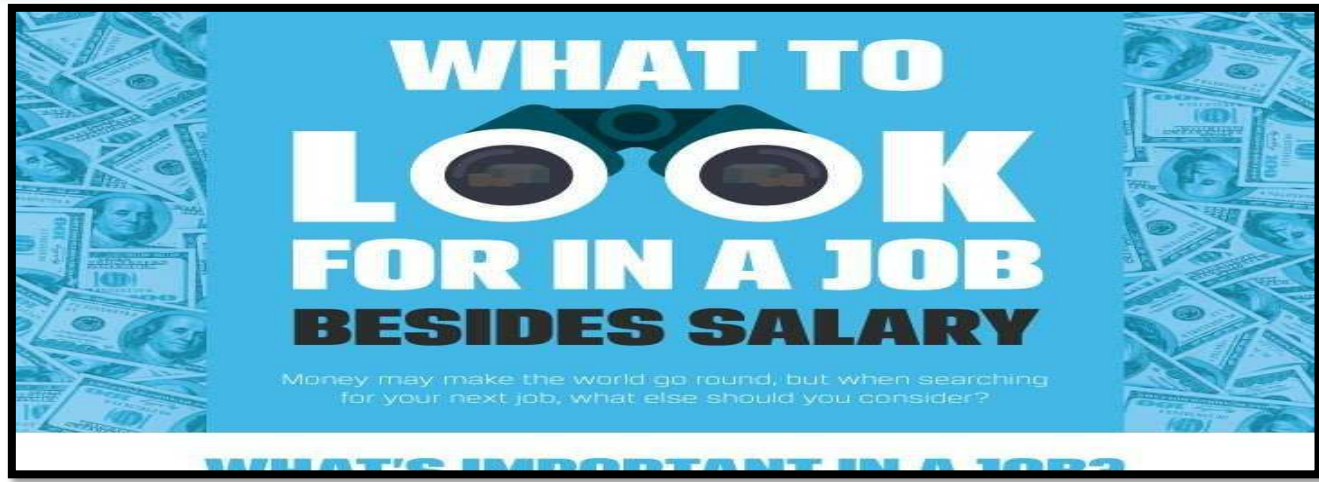
# QUESTÃO



O emprego de *Linking word* é de extrema importância para atribuir mais informações e ampliar a ideia de interpretação em uma sentença. A linking word **BESIDES** usada nesta pauta publicitária:

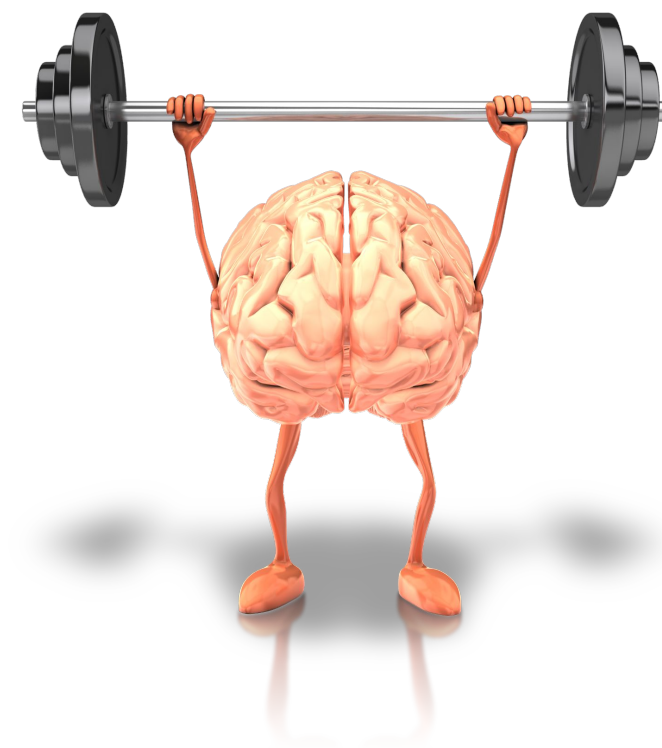
- a) Assinala causa
- b) Expressa resultado
- c) Indica adição de ideia
- d) Demonstra contraste
- e) Explica concessão

# QUESTÃO



O emprego de *Linking word* é de extrema importância para atribuir mais informações e ampliar a ideia de interpretação em uma sentença. A linking word **BESIDES** usada nesta pauta publicitária:

- a) Assinala causa
- b) Expressa resultado
- c) Indica adição de ideia**
- d) Demonstra contraste
- e) Explica concessão



# QUESTÃO



- **Escreva em inglês a conjunção indicada entre parênteses:**

- 1) I believed her, \_\_\_\_\_ surely she would not lie to me. (POIS)
- 2) He lives in Cambridge, \_\_\_\_\_ studies at Harvard.(E)
- 3) Not a building \_\_\_\_\_ a tree was left standing. (NEM)
- 4) The child was found abandoned \_\_\_\_\_ unharmed.(MAS)
- 5) Do you want to go out, \_\_\_\_\_ are you tired? (OU)
- 6) It's a small car, \_\_\_\_\_ it is surprisingly spacious. (TODAVIA)
- 7) The party was boring, \_\_\_\_\_ I went home. (ENTÃO)



# QUESTÃO



**Escreva em inglês a conjunção indicada entre parênteses:**

1. I believed her, **for** surely she would not lie to me. (POIS)
2. He lives in Cambridge, **and** studies at Harvard University.(E)
3. Not a building **nor** a tree was left standing. (NEM)
4. The child was found abandoned **but** unharmed.(MAS, PORÉM)
5. Do you want to go out, **or** are you tired? (OU)
6. It's a small car, **yet** it is surprisingly spacious. (TODAVIA)
7. The party was boring, **so** I went home. (ENTÃO)

# GÊNERO E TIPO TEXTUAL



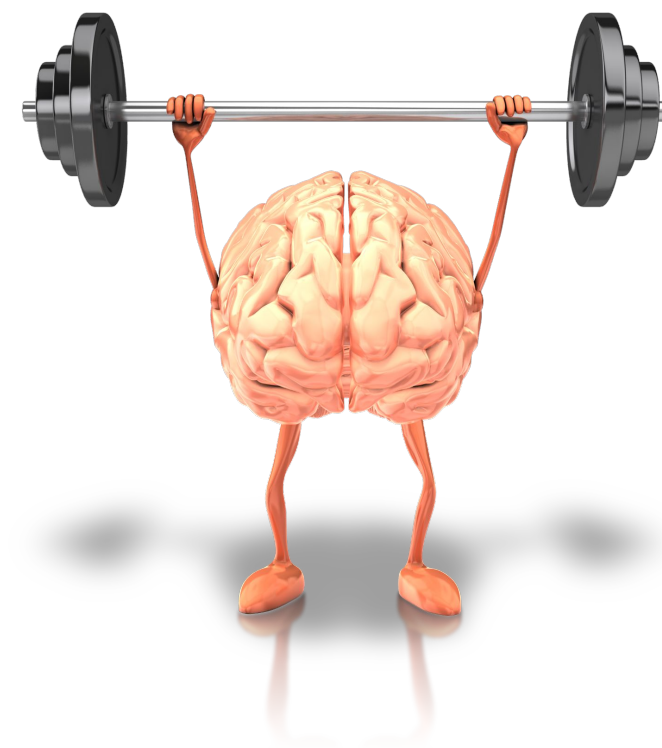
Take a **closer** look!



## MEME?

O denominado **Meme** é um termo criado pelo escritor Richard Dawkins, em seu livro *The Selfish Gene* (O Gene Egoísta, lançado em 1976), cujo significado é um composto de informações que podem se multiplicar entre os cérebros ou em determinados locais como, livros. A síntese de seu livro é sobre o meme, considerado uma evolução cultural, capaz de se propagar. O Meme pode ser considerado uma ideia, um conceito, sons ou qualquer outra informação que possa ser transmitida rapidamente. Apenas a título de curiosidade, o estudo deste conceito é chamado de **memética**.

Em referência ao campo da informática, a expressão **Memes de Internet** é utilizada para caracterizar uma ideia ou conceito, que se difundi através da *web* rapidamente. O Meme pode ser uma frase, *link*, vídeo, *site*, imagem entre outros, os quais se espalham por intermédio de *e-mails*, *blogs*, *sites* de notícia, redes sociais e demais fontes de informação.





**LEIA E RESPONDA EM PORTUGUÊS E DE ACORDO COM O CAST ACIMA: O humor negro é uma característica peculiar dos anglófonos. No post acima, o personagem tira onda com:**

---

-

---

-

# GÊNERO E TIPO TEXTUAL



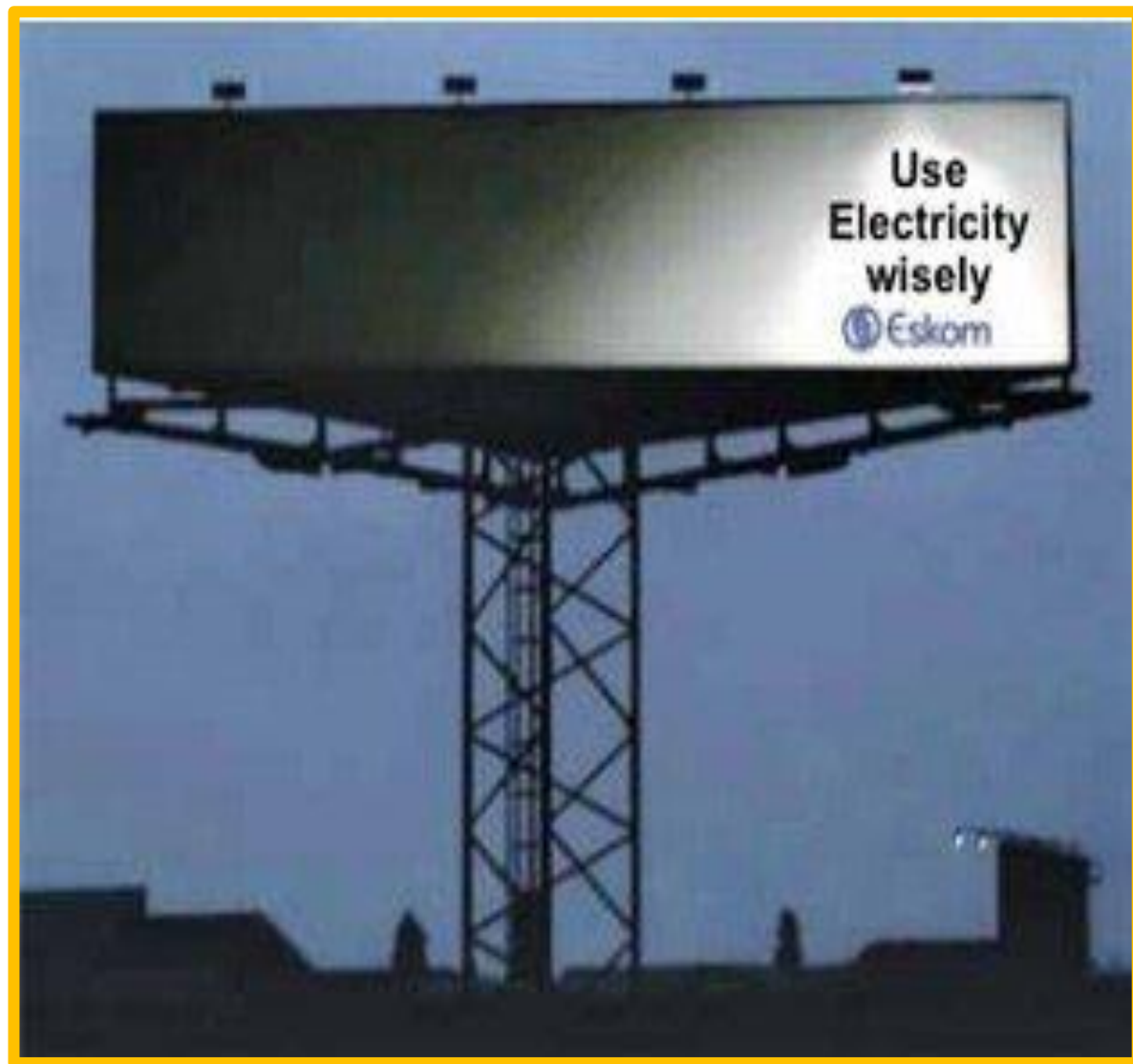
Take a **closer** look!





# Advertisement or Ad

A todo instante nos deparamos com uma infinidade de propagandas, seja em outdoors, seja em panfletos espalhados pelas ruas ou através da mídia. Elas fazem parte dos chamados “gêneros textuais”, pois participam de uma situação sócio comunicativa entre as pessoas. A finalidade deste tipo de texto é de persuadir, ou seja, o anunciante (emissor) tem o objetivo de convencer o telespectador (receptor) sobre a boa qualidade de um determinado produto, convencendo-o a adquiri-lo. Isto nos remete à ideia daquele velho ditado popular, o qual diz que “a propaganda é a alma do negócio”... Texto extraído da internet e que nos remete a função principal da propaganda. Neste sentido, analise os dois anúncios abaixo e marque corretamente o que se pede:



# QUESTÃO

**Os dois anúncios têm em comum o fato de:**

- a) terem sido produzidos para empresas de pequeno porte.
- b) terem sido produzidos para duas empresas concorrentes.
- c) estimularem o uso de recursos alternativos de energia.
- d) terem sido produzidos pela mesma agência de publicidade.
- e) estimularem ações embasadas na sustentabilidade.

# QUESTÃO



Os dois anúncios têm em comum o fato de:

- a) terem sido produzidos para empresas de pequeno porte.
- b) terem sido produzidos para duas empresas concorrentes.
- c) estimularem o uso de recursos alternativos de energia.
- d) terem sido produzidos pela mesma agência de publicidade.
- e) estimularem ações embasadas na sustentabilidade.**

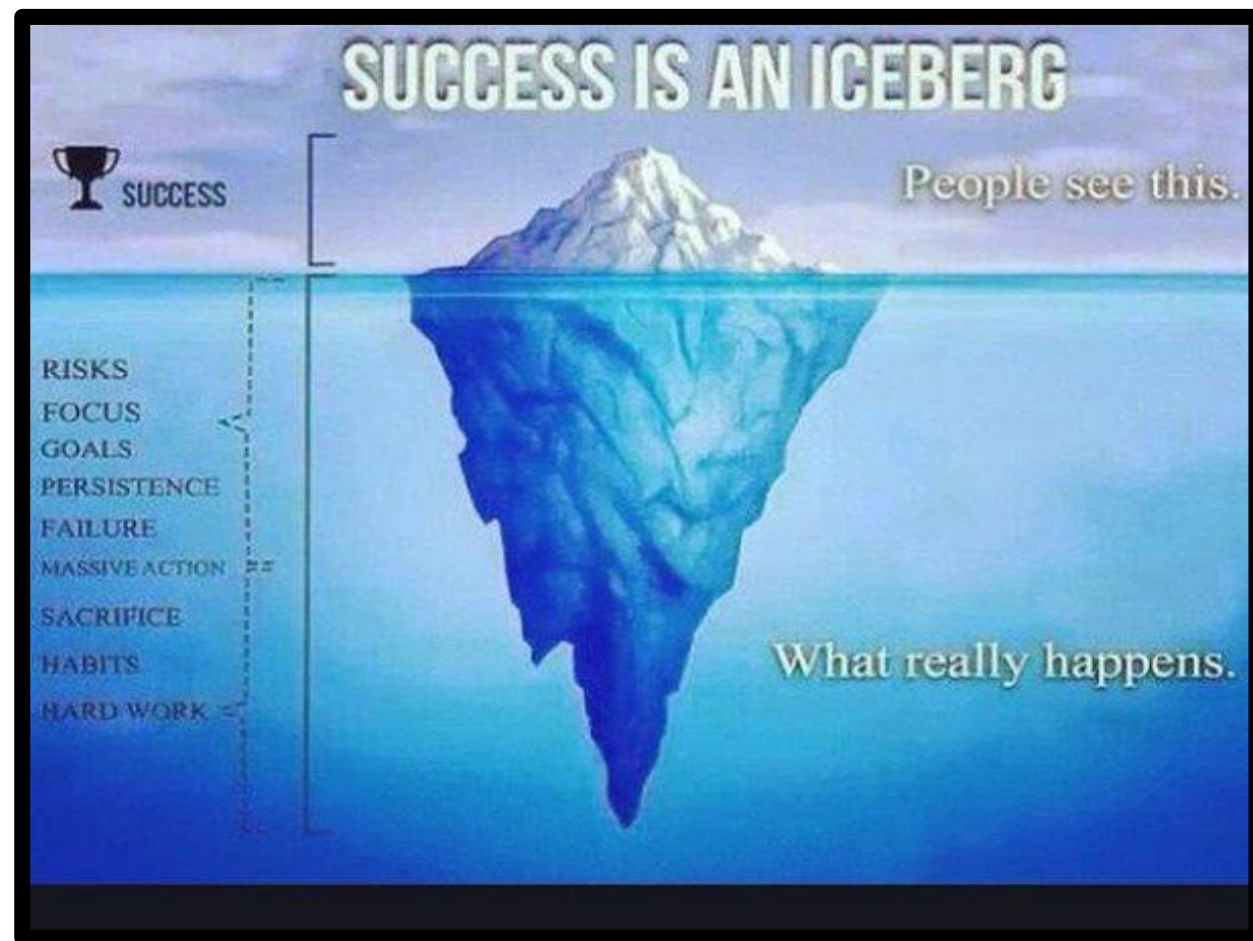
# GÊNERO E TIPO TEXTUAL



# QUESTÃO

## *THE ICEBERG ILLUSION*

O texto presente na imagem ao lado, que versa sobre sucesso, tem como propósito:





# QUESTÃO

- a) afirmar que o sucesso não passa de uma mera ilusão, por ser algo absolutamente efêmero e superficial.
- b) sugerir que as pessoas não sabem exatamente do que o sucesso é feito, pois elas veem só as conquistas.
- c) demonstrar que as pessoas sabem o caminho que leva ao sucesso, mas não estão dispostas a percorrê-lo.
- d) desmistificar o sucesso, fazendo as pessoas perceberem que ele é apenas um produto do capitalismo.
- e) criticar aqueles que afirmam ter a “fórmula” do sucesso e faturam explorando a ingenuidade das pessoas.

# QUESTÃO

- a) afirmar que o sucesso não passa de uma mera ilusão, por ser algo absolutamente efêmero e superficial.
- b) sugerir que as pessoas não sabem exatamente do que o sucesso é feito, pois elas veem só as conquistas.**
- c) demonstrar que as pessoas sabem o caminho que leva ao sucesso, mas não estão dispostas a percorrê-lo.
- d) desmistificar o sucesso, fazendo as pessoas perceberem que ele é apenas um produto do capitalismo.
- e) criticar aqueles que afirmam ter a “fórmula” do sucesso e faturam explorando a ingenuidade das pessoa

# GÊNERO E TIPO TEXTUAL