



Ensino Médio

1ª Série



PROFESSOR(A):

LISZT FÉLIX



DISCIPLINA:

O PIAUÍ HABLA
ESPAÑOL



CONTEÚDO:

LOS ADVERBIOS
USO DE *MUY/MUCHO*



DATA:

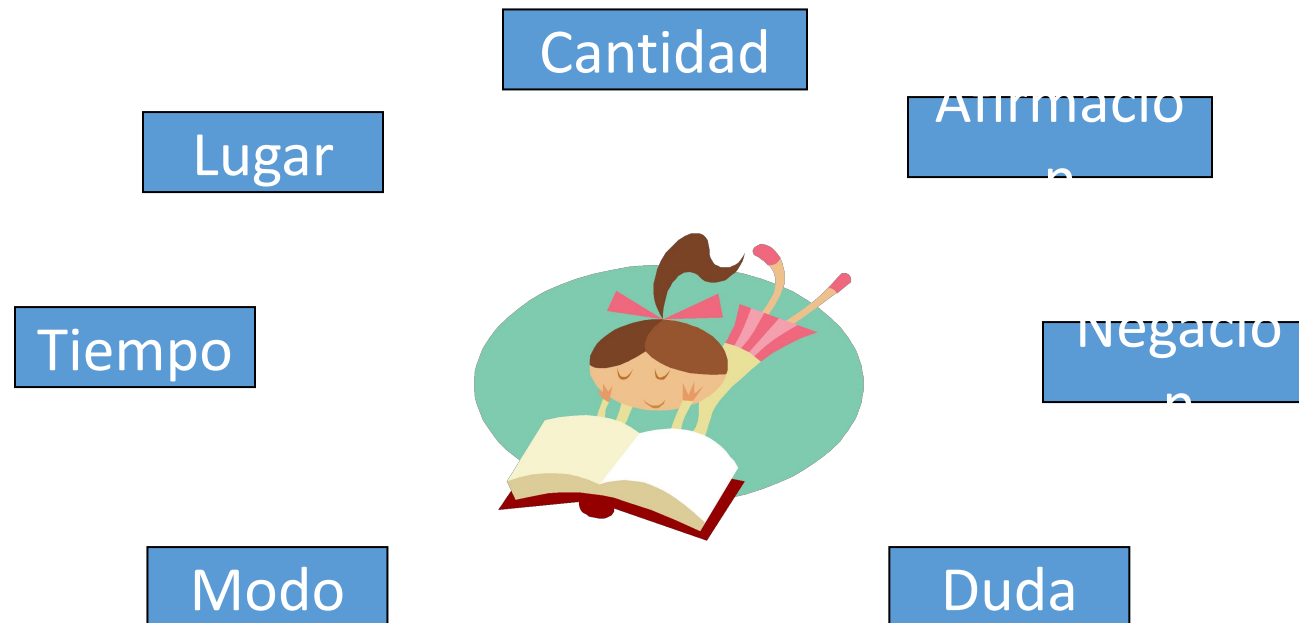
06/05/2022

Los adverbios



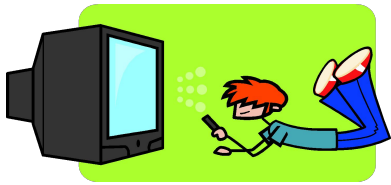
¿QUÉ SON LOS ADVERBIOS?

- Son palabras sin variación de género, número o persona.
- Expresan circunstancias de:



Sirven para indicar circunstancias del verbo, adjetivo o de otro adverbio:

- Él no quería hacerte daño, fue un accidente.
- Mañana iremos de excursión.
- Ver mucho la televisión causa adicción.
- La niña también quiere un trozo de tarta.
- El perro de mi vecino es muy bonito.
- Luis vive lejos.



Adverbios de Lugar

Nos dicen **dónde** se llevó a cabo la acción. Para identificarlos podemos hacer una pregunta comenzando por “¿Dónde?”.



aquí, allí, allá, acá, ahí, arriba, abajo,
cerca, lejos, delante, detrás, encima,
debajo, enfrente, atrás, alrededor...



Adverbios de Tiempo

Nos dicen el tiempo en que ocurrió la acción. Para identificarlos podemos hacer una pregunta empezando por “¿Cuándo?”.

ahora, luego, mañana, hoy, ayer, anteayer,
después, pronto, tarde, temprano, siempre,
antes, nunca, jamás, anoche, mientras, todavía
/ aún, a menudo, antaño, hogaño, anoche...

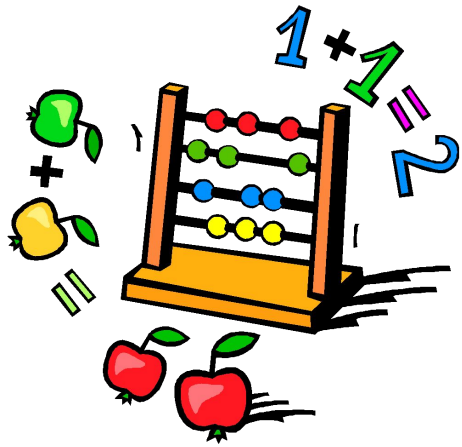
Adverbios de Modo

Nos van decir el modo en que la acción del verbo ha sido llevada a cabo, así que preguntando “¿Cómo?” conseguiremos el adverbio de modo dentro de una frase.



**bien, mal, regular, así, despacio, deprisa
etc...**

Adverbios de Cantidad



Van a modificar otros adverbios o adjetivos.
Para identificarlos podemos hacer una pregunta empezando por “¿Cuánto?”.

**Mucho / muy, poco, demasiado,
bastante, más, menos, algo, casi, sólo,
todo, nada, aproximadamente, apenas,
etc...**

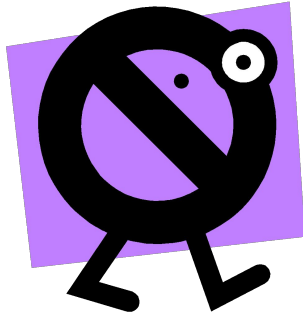
Adverbios de Afirmación

Se usan para responder a una pregunta de forma **afirmativa**.



sí, también, ciertamente, efectivamente,
cierto, en efecto, sin duda,
verdaderamente, claro etc...

Adverbios de Negación



Se usan para responder a una pregunta de forma negativa o cuando hablando para mostrar desacuerdo con el otro hablante o responderle de forma negativa. En otras palabras, se usan para **negar** la acción de la frase.

{ **no, jamás, nunca, tampoco** }

Adverbios de Duda

Se usan para indicar un sentido de **duda** o vacilación sobre la acción de la frase.



{ quizás, quizá, acaso,
probablemente, tal vez, etc... }

Punto de vista Formal



Simples

aquellos que se componen de una sola palabra

{ Sí, también, no, mucho, ayer... }

aquellos que se forman con sufijos o **dos o más palabras**

Compuestos



{ Éstos pueden ser de dos clases }

Compuestos



Adverbios
terminados
en -mente

se forman a partir de
un adjetivo



hábilmente

tristemente

Locuciones
adverbiales

conjunto de dos o más
palabras que funcionan
como adverbios



en un tris, a hurtadillas, en
primer lugar, ante todo...

Actividades

Relaciona las siguientes locuciones adverbiales con la clase a la que pertenecen:

De punta en blanco
Tarde o temprano
En medio
Si acaso
En abundancia

Duda
Lugar
Tiempo
Modo
Cantidad



Lee con atención las siguientes oraciones. Subraya los adverbios que encuentres en ellas.

1. Jaime nunca dice la verdad.
2. Trabaja lejos de la ciudad.
3. Quizás lleguemos a las cinco.
4. Vive cerca del parque.
5. Hoy he dormido bien.
6. También estarán mis tíos.

1. Háblame despacio.
2. Déjalo encima de la mesa.
3. Siempre llega tarde
4. He comido mucho
5. Llegará mañana
6. Tampoco yo lo he visto.

Uso de MUY y MUCHO

□ Se usa la palabra **mucho** antes o después de los **verbos**.

□ Ejemplos:

El niño estudia **mucho**.

Mucho me alegro.

□ Se usa **muy** antes de:

Adjetivos: muy alto, muy fácil, muy difícil, muy malo, etc.

Adverbios: muy bien, muy mal, muy tarde, muy cerca, etc.

Excepto!

Pero se usa **mucho** antes de:

Cuatro adjetivos (**mejor, peor, mayor y menor**): mucho mejor, mucho peor, mucho mayor, mucho menor.

Cuatro adverbios (**más, menos, antes y después**): mucho más, mucho menos, mucho antes, mucho después.

1. Completa las frase con muy o mucho:

- a. Nos vamos, que ya es MUY tarde.
- b. Pablo es MUY introvertido.
- c. Salen MUCHO menos.
- d. Llegaron MUY temprano
- e. Hay MUCHO más.
- f. No hubo MUCHO tiempo.
- g. Me gusta MUCHO caminar.
- h. Salimos MUCHO antes.
- i. Salen MUY tarde.
- j. Está MUCHO más rápido.
- k. Manejas MUY mal