

chapter 2

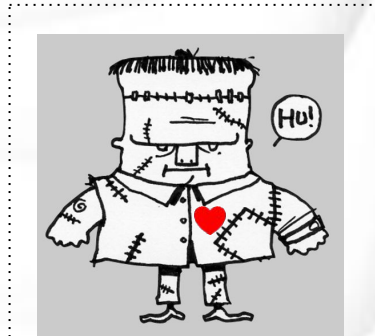
Construisons l'entreprise de demain.

Accompagner les décideurs dans la transformation durable de leur entreprise,
en libérant leur potentiel d'agir par et pour le vivant.

Ma réalité de dirigeant(e)



Une réglementation toujours plus prégnante



Mon entreprise, mes convictions



Des injonctions paradoxales venant de toutes les parties prenantes



Des défis sociétaux et environnementaux qui se renforcent au fil des décennies

En réaction : une course contre la montre au solutionnisme siloté et au label



Construisons l'entreprise de demain.

Le résultat ? une entreprise qui perd en cohérence et en efficience !



Conviction n°1 : toutes les entreprises sont nées d'un atome primitif beau qu'il faut préserver



chapter

Construisons l'entreprise de demain.

Conviction n°2 : trouver son USE au delà de sa RSE

RSE

(Responsabilité Sociétale et Environnementale)

“bon père de famille”

Ecrire un plan de réduction d'impact de l'activité et réaliser le reporting



USE

(Utilité Sociétale et Environnementale)

“cœur de métier”

Repenser le modèle d'affaires de l'entreprise afin d'apporter une nouvelle contribution positive au monde

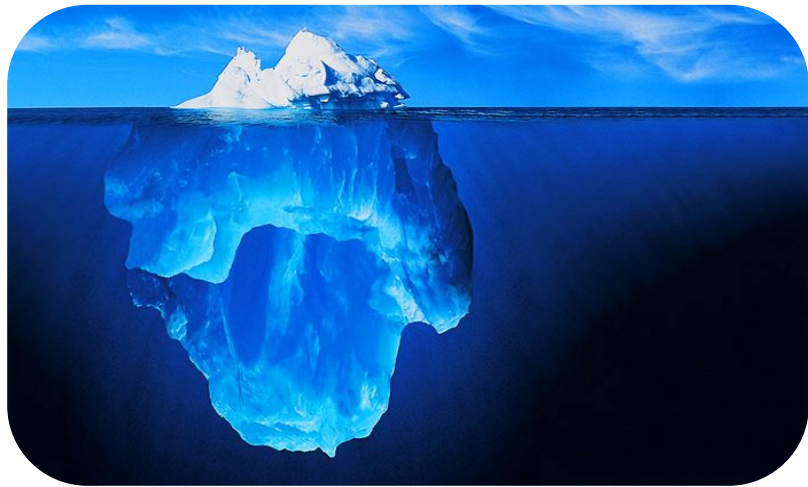
Conviction n°3 : il faut adresser la transformation de l'entreprise avec un regard systémique



La systémie du modèle

Pour s'assurer de la **convergence et de la congruence des décisions** dans toutes les composantes de l'entreprise

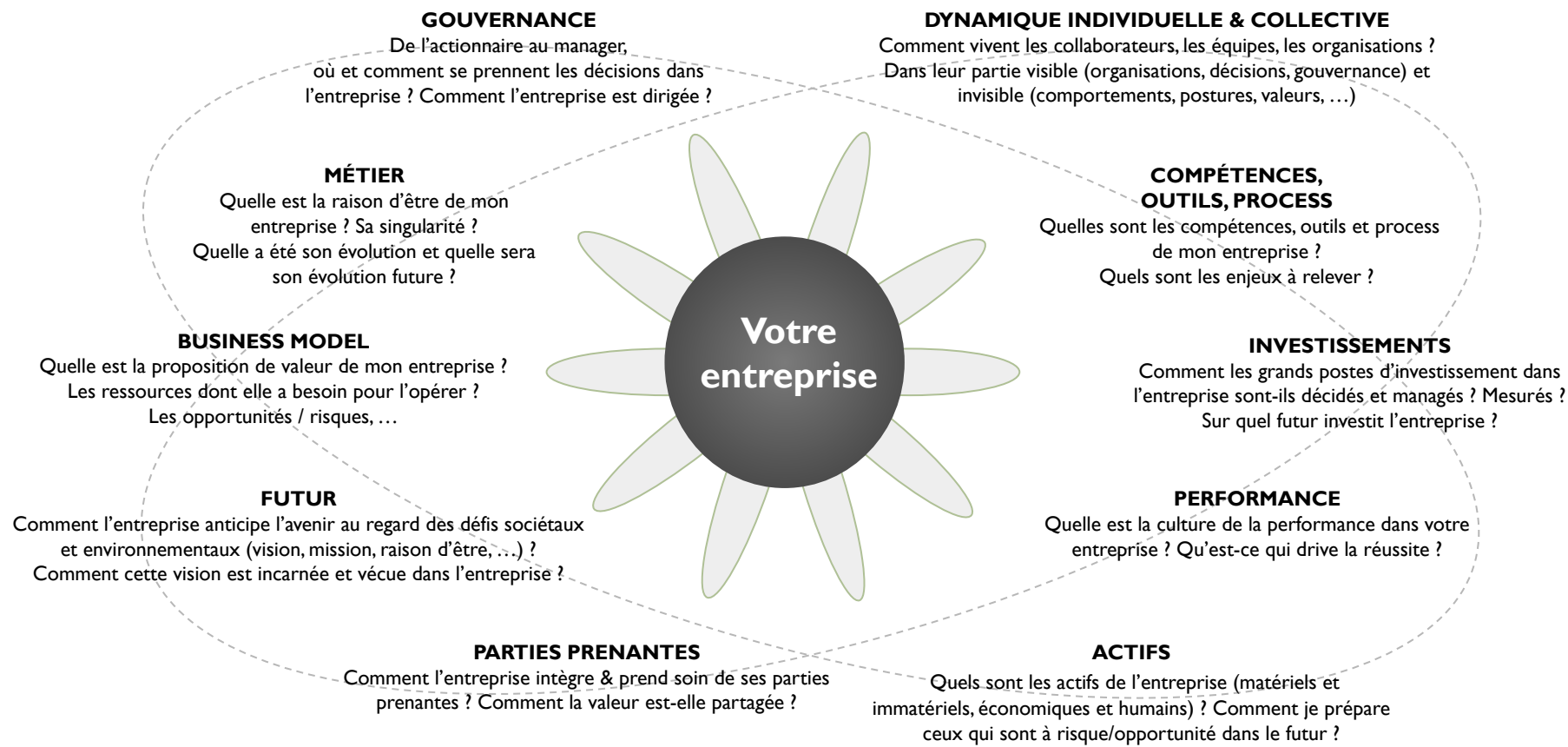
ET



La systémie humaine

Permettant une mise en dynamique individuelle et collective, par un travail aux 3 niveaux : **tête-cœur-tripes**

Les 10 briques de la systémie de votre entreprise que nous adressons



Notre parcours chapter-2 : un voyage en 6 étapes

Le monde a changé

Repartir de l'atome primitif de votre entreprise et projeter votre USE (Utilité Sociétale et Environnementale) - Définir une raison d'être et embarquer les collaborateurs vers un cap commun

USE & Raison d'être

chapter 1

Mettre en exergue les risques qui mettent en péril la pérennité de votre entreprise & révéler les nouvelles opportunités qui se présentent à vous

Cartographie à 20-30 ans

chapter 2

Structurer votre plan de transformation global sur les 10 briques (timeline, chantiers & change) et lever les freins éventuels à la concrétisation de cette transformation

Programme de transfo/projet
Accompagnement humain

étape 1

étape 2

étape 3

étape 4

étape 5

étape 6

Éclairage des enjeux et partage en vérité

Nouveaux imaginaires

Votre entreprise aujourd'hui: Ses points de forces et ses injonctions

Risques & opportunités

Votre entreprise demain adressant pleinement votre USE

Passage à niveau

Comprendre ce qui se joue pour vous face aux enjeux environnementaux et sociétaux en cours et à venir; engager les décideurs (dirigeants, board & actionnaires)

Réalisation d'interviews de toutes vos parties prenantes afin de dresser un scan complet de votre entreprise sur la systémie 10 briques (cf slide suivant)

Votre entreprise demain : projeter et aligner les 10 briques avec votre USE et raison d'être; tout en prenant soin de vos forces actuelles (révélées à l'étape 3) et en anticipant les risques futurs (identifiés à l'étape 4)

Ce que nous souhaitons apporter ?

de la joie et
de la fierté

des nouvelles
voies

prendre soin du
présent et
préparer le futur

ne pas dissocier
sociétal &
environnemental

des actifs
durables

faire avec et
faire grandir

être en lien avec
les décideurs et
impliquer les
parties prenantes

en travaillant sur
les 3 niveaux :
tête : faits
COEUR : ressentis
tripes : valeurs profondes

Un écosystème de partenaires à nos côtés pour vous épauler tout au long du parcours et pour la suite



Merci !



Nicolas Hennon
06.98.62.06.02
nicolas@chapter-2.earth



Michael Rogué
06.68.70.97.74
michael@chapter-2.earth



Olivier Demaegdt
06.85.97.41.06
olivier@chapter-2.earth



Agathe Ruckebusch
06.21.59.49.66
agathe@chapter-2.earth

chapter
2

Construisons l'entreprise de demain.