

Тема уроку:

ТЕКСТИЛЬНІ МАТЕРІАЛИ РОСЛИННОГО ПОХОДЖЕННЯ



- 1 Працюй на своєму робочому місці.
- 2 Перед початком роботи правильно приготуй робоче місце.
- 3 Під час роботи тримай робоче місце в порядку.
- 4 Бережи інструменти, економ матеріал, завжди думай. Як зробити краще.
- 5 Закінчив роботу, охайно прибери робоче місце.



Текстильні волокна рослинного походження

бавовна

льон

конопля

джут

кропива

кенаф



Волокно коноплі



Кенаф



Джу́т



Кронува



Льон





Рослина



Льон-сирець



Прядіння

ЛЬОН

Тканина



Ткацтво



Пряжа



Бавовна





рослина



бавовна-сирець



прядіння

БАВОВНА



прядіння

тканина



ткацтво



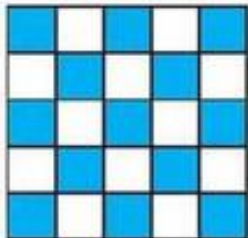
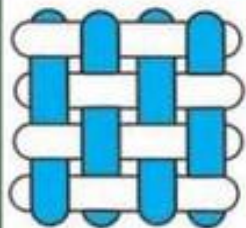


Бавовняні й лляні тканини мають спільні властивості:

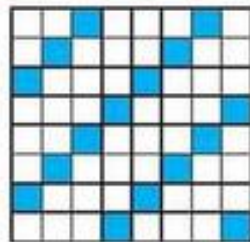
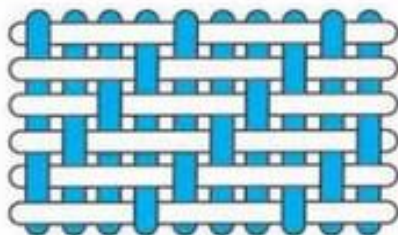
- гігроскопічні;
- термостійкі;
- досить міцні;
- погано драпіруються;
- мають значну зсідальність.



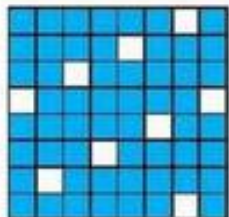
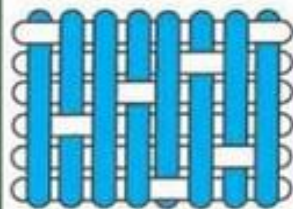
Ткацьке переплетення



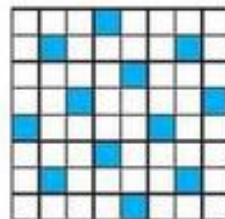
а



б

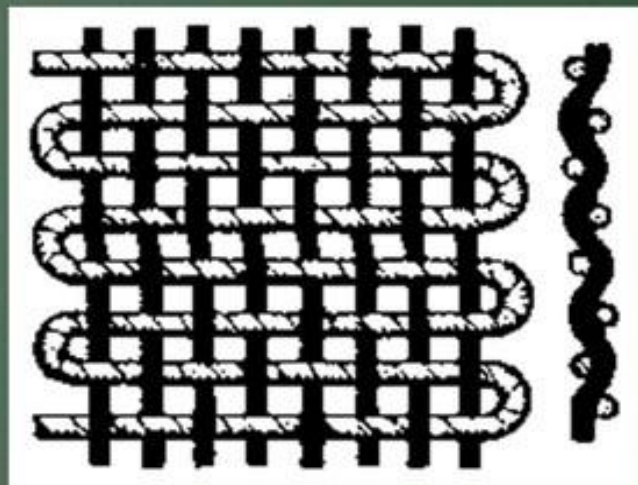
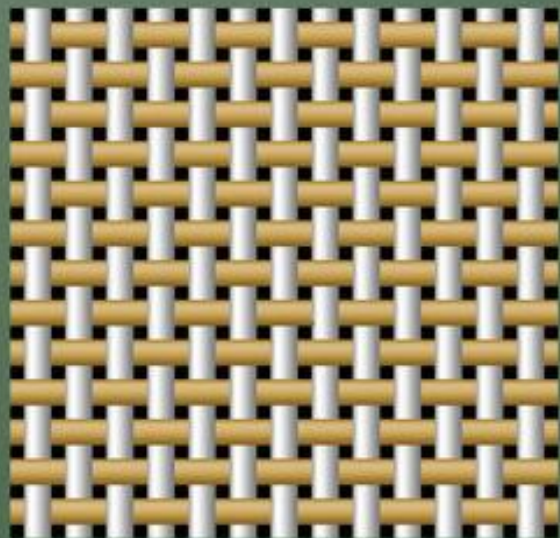


в



г

Полотняне переплетення



Практична робота

№	Ознака тканини	Зразки	
		№1	№2
1	Блиск		
2	М'якість		
3	Гладкість ниток		
4	Вид обриву ниток		
5	Товщина волокон		
6	Бавовняна чи льняна тканина		