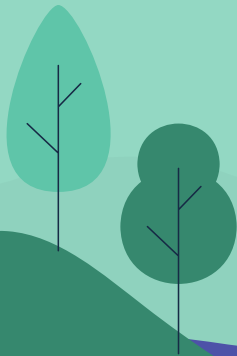




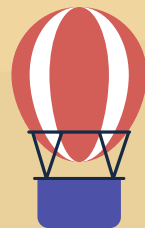
백호 여행사



최수아



브라질





차례

1. 나라의 기본 정보
2. 나라의 국기
3. 나라의 기후
4. 나라의 전통 음식
5. 나라의 관광 명소
6. 그 외 더 설명하고 싶은 점



브라질의 기본 정보



- 수도: 브라질리아
- 사용 언어: 포르투갈어
- 인구: 약 2억 1530만(세계 7위 2022년 기준)
- 면적: 약 851만 km²(세계 5위)
- 위치: 남아메리카 대륙에 위치해 있고,
남위 5°~ 33°, 서경 34°~73°
- 시차: 브라질은 우리나라보다 12시간 느리다



브라질의 국기



녹색 바탕은 브라질의 산림, 노란색은 지하 자원을,
군청색은 하늘을 의미한다. 또 위에 있는 별 1개는 수도 브라질리아를,
아래에 있는 별 26개는 26개의 주를 상징한다.



브라질의 기후

브라질의 기후는 지역별로 열대, 아열대, 온대로 크게 나뉜다.

12월~3월은 여름이고, 6월~9월은 겨울이다.
또한 11월~5월은 우기이다.

연평균 온도는 23° ~ 24° 이고, 아마존의 경우 30° 가 넘는다.





브라질의 전통 음식

슈하스코

목동들이 소금만 가지고 고기를 구워 먹던 것에서 유래된 요리이다.



페이조아다

과거 흑인 노예들이 농장주인이 버린 돼지 꼬리, 귀, 족발 등을 콩과 함께 삶았던 것이 오늘날 페이조아다의 시초이다.





브라질의 관광 명소

이과수 폭포

세계 3대 폭포 중 하나이다.



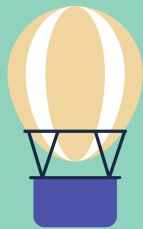
코르코바도의 예수상

세계에서 가장 큰 예수상이다.



티투

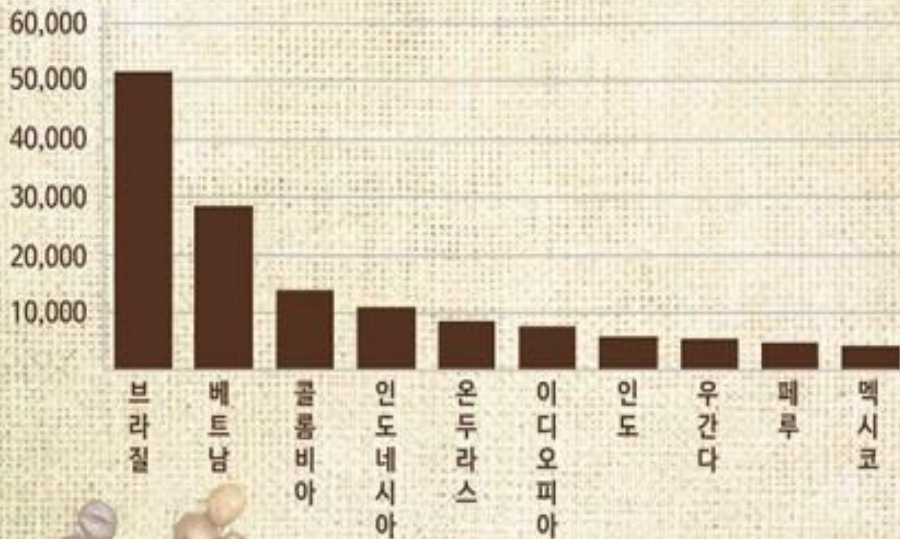




브라질의 특산품



커피 생산 상위 10국가 순위 단위: 60kg 1척 포대 (Source: International Coffee Organization)



커피
1727년 아프리카 기니에서
커피 묘목을 들여와
본격적으로 재배를 시작했다.
세계에서 커피가 가장 많이
생산된다.





지구의 허파, 아마존

아마존 우림은 아마존 강과 그 주변 일대의 열대우림 지역이다. 면적은 550km^2 정도인데, 남아메리카 대륙 면적의 약 40%, 브라질 면적의 약 60%에 해당한다. 수많은 동식물이 살고 있다.



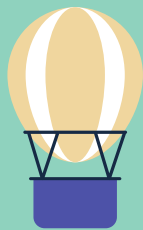
토코투칸



금강앵무



분홍 돌고래



감사합니다!

- The End -

출처: 네이버, 구글,
Why? 브라질

