



PLÁSTICA

PROF. MELISA RODRIGUEZ

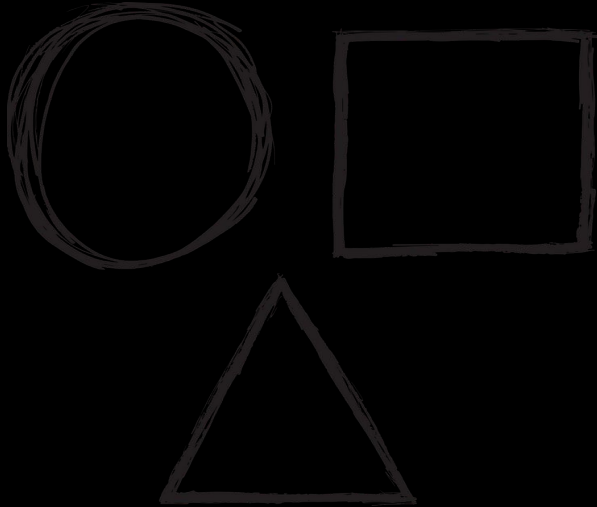
ESCULTURAS CON FORMAS GEOMÉTRICAS

¡A DIVERTIRNOS!

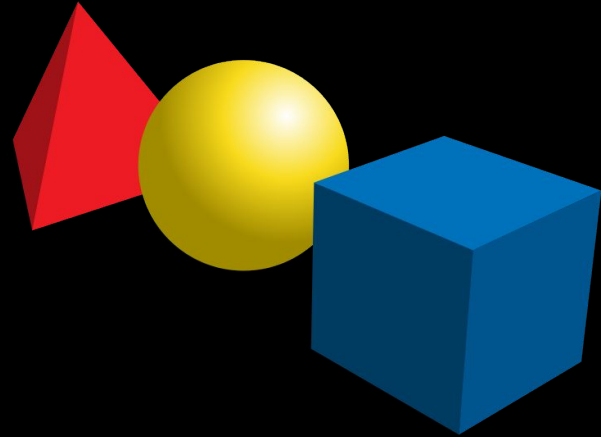
ANTES DE COMENZAR, VAMOS A RECORDAR ALGUNAS COSAS...

¿En qué se diferencian las figuras planas y los cuerpos volumétricos?

Las figuras planas no tienen profundidad y se forman con líneas.



Los cuerpos volumétricos tienen profundidad.



¿Qué tiene que ver esto con la actividad?

CUANDO UN ARTISTA HACE UNA OBRA CON PROFUNDIDAD Y VOLUMEN REAL, ESTÁ HACIENDO UNA ESCULTURA.

LAS ESCULTURAS SE PUEDEN HACER CON UN MONTÓN DE MATERIALES, TÉCNICAS Y ESTILOS:



HACEMOS NUESTRA ESCULTURA CON MATERIALES CON FORMAS GEOMÉTRICAS EN CASA:

PARA ESTA ACTIVIDAD VAS A NECESITAR:

BUSCAR AL MENOS UN ELEMENTO DE DESCARTE QUE TENGA FORMA DE CUERPO GEOMÉTRICO Y TRANSFORMARLO EN UNA ESCULTURA:

- CAJITAS DE CARTÓN (DE TÉ, CAFÉ, PASTA DENTAL, REMEDIOS, ETC.)
- TUBOS DE PAPEL HIGIÉNICO O DE ROLLOS DE COCINA
- LATAS DE CONSERVA (LEGUMBRES O FRUTAS ENLATADAS).
- CUALQUIER OTRO MATERIAL QUE SE TE OCURRA QUE CUMPLA CON LO PEDIDO.

POR ÚLTIMO...

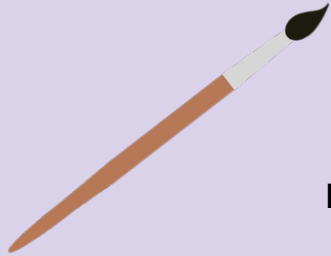
Una vez elegido el material, armar una escultura.

La escultura es a gusto de cada uno, decorar con lo que haya en casa, papeles, agregarle cartones, hasta la pueden pintar con lo que tengan, lo que quieran...

¡Y LISTO, A TRABAJAR!

¡PUEDEN CREAR LO QUE QUIERAN! A ANIMARSE Y PROBAR!!!

¡MANOS A LA OBRA!



**No te olvides de enviar la actividad por mail o whatsapp.
NO IMPRIMIR LAS CONSIGNAS.**

Prof. Melisa.

