

២ ម្រៀង របស់ ពួក ទេវតា

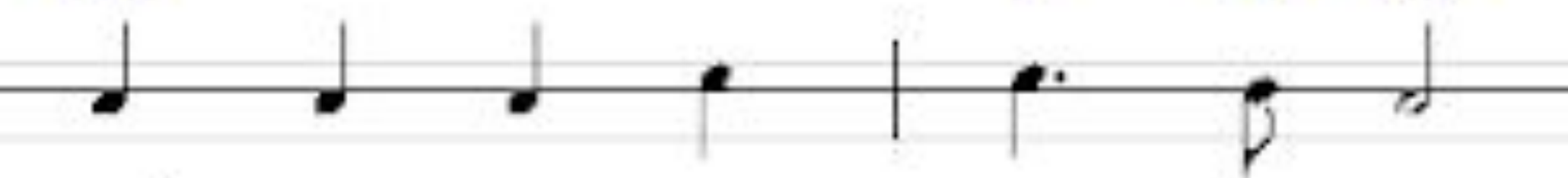
A musical staff in 4/4 time with a key signature of one flat. The notes are: F4 (quarter), G4 (quarter), A4 (quarter), B4 (quarter), C5 (quarter), B4 (quarter), A4 (quarter), G4 (quarter), F4 (quarter). Chords are indicated above the staff: F (above the first note), Am (above the second note), C (above the fifth note), and F (above the eighth note).

១. ច ម្រៀង រ បស់ ពួក ទេវ តា

A musical staff in 4/4 time with a key signature of one flat. The notes are: C4 (quarter), D4 (quarter), E4 (quarter), F4 (quarter), G4 (quarter), F4 (quarter), E4 (quarter), D4 (quarter), C4 (quarter). Chords are indicated above the staff: C (above the first note), F (above the second note), C (above the fifth note), C (above the sixth note), and F (above the eighth note).

២ ប៉ះ មក ពី ស្ទឹង ស្ទឹង តា

Dm



F

C7

Dm

គ្រប់ ទាំង ភ្នំ បាន មាន អំណរ

Aw

Gm

Dm

C

F

C7

F



វា ស្រែក ច្រៀង ជ័យ យរ យ៉ាងខ្លាំង

F Dm Gm C Fm C C7

 សិរី - - - - - សិរីវណ្ណ

F C F G C C

 ដល់ព្រះដ៏ខ្ពស់បំផុត

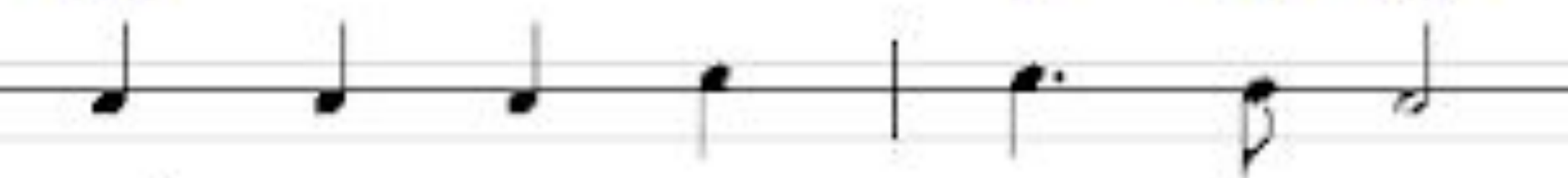
F Gm C FM C C7
 សិរី - - - សិរីល្អ

F C F B \flat F C7 F
 ដល់ ព្រះដែលគង់ នៅដ៏ ខ្ពស់

២. មាន ពួក គឺ ង្វាល នៅពេល យប់

ក៏ ពុំ តែ រ ក្សា ហ្នឹង ថ្ងៃ ម

Dm



F

C7

Dm

បាន ឮ សំលេង ល្អ តិច ខ្លះៗ

A_w

Gm

Dm

C

F

C7

F



ក្នុង ជា ថ្ងៃ យ៉ាង ពី រោះៗ

F Dm Gm C Fm C C7

 សិ - - - - - សិ វិល្ល

F C F G C C

 ដល់ព្រះ ដ៏ ខ្ពស់ បំផុត

F Gm C FM C C7
 សិរី - - - សិរីល្អ

F C F B \flat F C7 F
 ដល់ ព្រះដែលគង់ នៅដ៏ ខ្ពស់



៣. ឆ្លុះ តិ ម្រង់ ទៅ បេ ឆ្លេ ហឹម



ឃើញបុត្រ យេ ស៊ីវី ប្រ សូតិ មក

Dm



F

C7

Dm

ហើយលុត ជ ង្គង់ ថ្វាយ ប ង្គង់

Aw

Gm

Dm

C

F

C7

F




ដល់ កំណើត របស់ បុត្រ នោះ

F Dm Gm C Fm C C7

 សិ - - - - - សិ វិល្ល

F C F G C C

 ដល់ព្រះ ដ៏ ខ្ពស់ បំផុត

F Gm C⁷ FM⁷ C C⁷

 សិ - - - សិ ល្អ

F C F B⁷ F C⁷ F B⁷ F

 ដល់ ព្រះដែលគង់ នៅដី ខ្ពស់ អា មែន