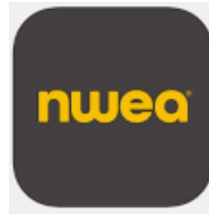




International School
Ho Chi Minh City



Northwest Assessment Association



MAP 테스트 결과 이해하기

2023-24





- MAP에 대한 주의 사항
- MAP 테스트의 요소
- 유의사항
- MAP의 언어
- MAP 결과 읽기
- 자녀와 결과에 대해 논의
- 지속적인 도움
- 질문사항



NWEA에서 사용하는 MAP[®] (Measures of Academic Progress) 평가

읽기, 언어 사용 및 수학에 대한 학생의 일반적인 지식을 측정하는 일종의 테스트

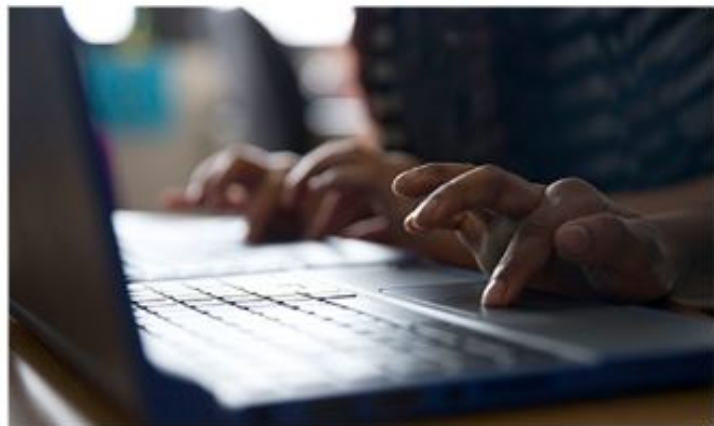
MAP에 대해 알아보기



MAP 시험은 “적응형 객관식”의 시험으로, 학생이 모든 기출문제를 얼마나 잘 푸는지에 따라 각 문항의 난이도를 조정하기에 학생마다 다른 문제가 출시 됩니다.

시험은 각 학년 수준의 평균 난이도를 가진 문제들로 시작합니다. 학생이 문제를 맞힐수록 문제의 난이도가 높아집니다. 반대로 문제를 틀릴수록 난이도가 낮아집니다.

MAP에 대해 알아보기



MAP 테스트는 학생들이 무엇을 할 수 있고 무엇을 알고 있는지 확인하는 데 사용하는 하나의 데이터이며, 각 학생의 진도와 성장의 측정과 목표를 설정할 수 있습니다.

교사들은 각 학생들의 약한 부분을 정확히 알 수 있으며, 따라 그러한 부분에 대한 지원 제공과 학생들이 더 높이 도전할 수 있는 강한 영역에 대한 서포트를 지원합니다. 같은 교실에서 한 무리의 학생들을 비교하거나 개인의 성취를 예측하는 데 사용될 수 있습니다.

학생들은 이 시험을 통과/실패할 수 없습니다.

MAP에 대해 알아보기



이 시험들은 학생의 성적이나 그 다음 해 학년으로의 승급에 영향을 미치지 않습니다. 하지만 수학, 읽기, 언어 사용 영역에서 학생의 학업 성취도를 목표로 하도록 고안되어 있고, 학생 개인의 현재 성취 수준에 맞춰져 있습니다.

MAP이란 무엇인가?



수학 영역: 2-5학년

- 연산과 대수적 사고
- 숫자와 연산
- 기하학
- 측정 및 데이터

수학 영역: 6-10학년

- 연산과 대수적 사고
- 실수와 복소수
- 기하학
- 통계와 확률

MAP이란 무엇인가?



언어 사용 영역 - 2-8학년

- 쓰기: 주어진 목적과 독자를 위한 글 작성 및 수정
- 언어: 이해력, mechanic 수정 능력 (예: 철자, 구두점, 대/소문자, 약어)
- 언어: 이해력, 문법 사용 및 수정

MAP이란 무엇인가?



읽기 영역: 2-5학년

- 문학
- 정보 텍스트
- 영단어/어휘: 획득 및 사용
- 독서 지수

수학 영역: 6-10학년

- 문학적 텍스트: 핵심 및 세부 정보
- 문학적 텍스트: 언어, 숙련도, 구조
- 정보 텍스트: 핵심 및 세부 정보
- 영단어/어휘: 획득 및 사용



Fall 2021

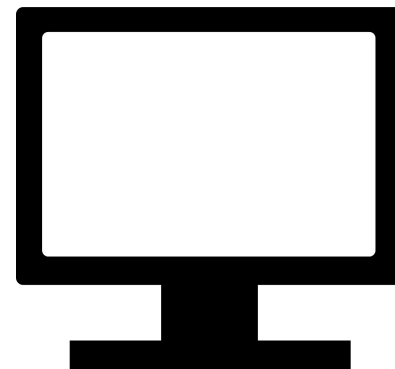
- 2021년 가을학기에는 비대면으로 진행
- 더 높은 결과가 나옴
- 대면으로 학교에서 시험을 친 상황과 다른 환경

Spring 2022

- 2022년 봄학기 시험은 대면으로만 진행. 해외에 있는 학생은 참가하지 않음
- 시험 시간이 준수됨

Fall 2022

- 일반적으로 봄에서 가을까지의 MAP 테스트 사이 RIT 점수가 하락함 (6주 이상의 방학기간)





Fall 2022

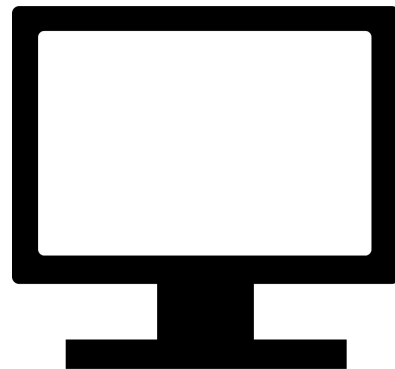
- 일반적으로 봄에서 가을까지의 MAP 테스트 사이 RIT 점수가 하락 (6주 이상의 방학기간)

Spring 2023

- 모든 테스트 - 대면
- 대부분의 학생들은 성장을 보임
- 프라이머리의 비기너 EAL 학생들은 MAP 테스트를 마치지 않음

Fall 2023

이번 학기의 MAP 테스트를 최근에 완료, 다음 테스트는 2024년 봄학기 (5월 중순)에 진행될 예정



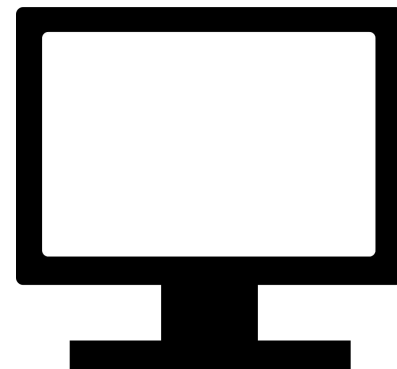


지역 점수 (district score) 는 ISHCMC 내 같은 학년의 학생들만 포함

학년 평균 레벨 (norm grade level)은 미국에서 발췌. 해당 학년에서 시험을 보는 모든 학생들의 점수 포함

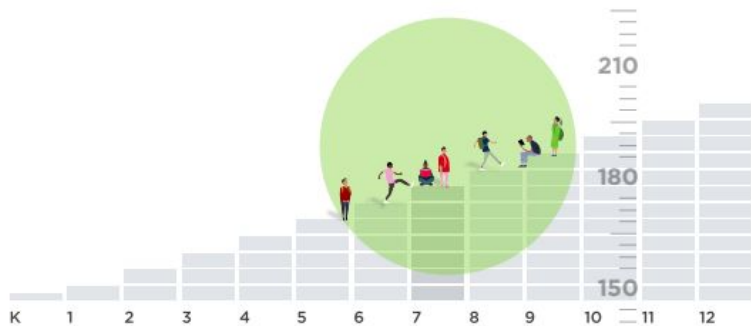
2020 평균 데이터 사용 - Fall 2015부터 Spring 2018 까지 있었던 9번의 테스트 결과를 기반

해당 기록은 미국 40개주 전역에 퍼져있는 5,800개 이상의 공립학교에 재학중인 500,000-700,000명의 학생들의 360만-550만개의 시험 점수를 표본으로 추출



What it measures

MAP Growth uses a RIT scale to accurately measure what students know, regardless of their grade level. It also measures growth over time, allowing you to track your child's progress throughout the school year and across multiple years. Once your child completes a MAP Growth test, they receive a RIT score.



The RIT scale precisely measures student performance, regardless of whether they're performing on, above, or below grade level.

mapGROWTH

RIT이란?

Rasch UNIT - 시험 점수를 단순화 하는데 사용되는 측정 척도

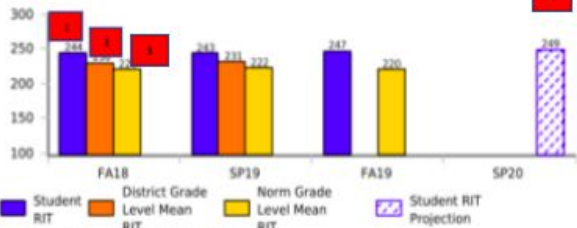
RIT 점수 범위: 100 - 350.

RIT 점수란?

주어진 순간에 학생의 성취 수준을 나타내며 시간이 지남에 따라 학생들의 학업 성장을 측정하는데 도움이 됨

Understanding your student's MAP Report:

Reading



Term/Year	Grade	RIT (+/- Std Err)	RIT Growth	Growth Projection	Percentile Range
FA19	10	243-247-251	-	-	91-94-96
SP19	9	240-243-247	-1	2	86-90-94
FA18	9	241-244-247	-	-	90-94-96

■ Reading Goals Performance - Fall 2019-2020
 Literature: High Informational Text: High
 Vocabulary: Acquisition and Use: High
■ Lexile® Range: 1515L-1605L



시험결과

Lexile 학년 별 차트

Grade	End-of-Year Student Measures, 50th to 90th Percentile
1	165L to 565L
2	425L to 790L
3	645L to 980L
4	850L to 1155L
5	950L to 1255L
6	1030L to 1335L
7	1095L to 1405L
8	1155L to 1465L
9	1205L to 1515L
10	1250L to 1605L
11 & 12	1295L to 1605L

- 학생의 RIT 점수 시험을 본 학기, 년도 ■
- ISHCMC 내 해당 학년 평균 RIT 점수 중간의 굵은 숫자 = 학생의 RIT 점수 ■
- 미국 전역 해당 학년 평균 RIT 점수 첫 시험부터 마지막 시험까지 학생들의 RIT 점수 상승 레벨 ■
- 학년 말 RIT 예상 점수 이번 학년의 첫 시험부터 마지막 시험까지 성장 예상 점수 ■
- 세분화 되어 나뉜 과목 영역 - Low, Low Avg, Avg (평균), Hi Avg, High 중간의 굵은 숫자 = 학생의 백분위 순위 (percentile ranking) ■
- 학생의 읽기 능력은 Lexile 스케일에 근거. 이 점수는 학생이 어려워하는 레벨의 책을 식별하는데 도움을 줌. 아래 Lexile 학년 별 차트 참고

자녀와 결과에 대해 논의



- MAP 증가 점수는 하나의 데이터일 뿐입니다
- 학생들의 점수는 일반적으로 가을학기에 약간의 하락이 있습니다
- 자녀가 MAP 결과뿐만 아니라 전체 그림을 볼 수 있도록 도와주세요
- 자녀의 결과와 다른아이의 결과를 비교하지 말아 주세요



두번째 MAP 테스트는 5월 초에 있습니다

자세한 내용은 <https://www.nwea.org/the-map-suite/family-toolkit/> 을 참조하십시오

Lexile® Find a Book 브라우저 툴을 사용하면 수십만 권의 책 중 자녀의 Lexile 측정, 등급 수준 또는 관심사에 맞는 책을 쉽게 찾을 수 있습니다. 검색 필터에 수십 개의 관심 영역, 시리즈 책 및 수상 경력이 있는 책이 포함되어 있습니다

추가 수학 문제 풀기 연습 :

Khan Academy 웹사이트에서 학생의 현재 MAP 점수에 따른 수학 실습을 제공합니다. 부모로서 다음에 있을 MAP 테스트 전에 집에서 추가 지원을 원하시면 이 웹사이트 사용을 추천드립니다.

Mathematics 2-5 또는 6+를 선택하세요 . <https://www.khanacademy.org/math/mappers>



International School Ho Chi Minh City



Northwest Assessment
Association

참석해 주셔서 감사드리며
학교와의 지속적인 지원과
파트너십에 감사드립니다!

