



Ensino Médio

2ª Série



PROFESSOR(A):

MARCELO LIMA



DISCIPLINA:

GEOGRAFIA



CONTEÚDO:

**CARACTERÍSTICAS DA
POPULAÇÃO DO MUNDO
E DO BRASIL**



DATA:

19/04/2022

ROTEIRO

Compreender o processo de ocupação do Brasil e a distribuição da população no território nacional..



POPULAÇÃO DO BRASIL E DO MUNDO

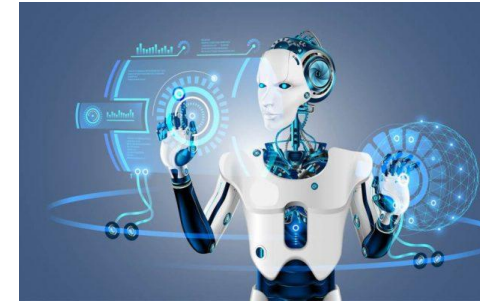
PRODUÇÃO AUTOMATIZADA



BIG DATA

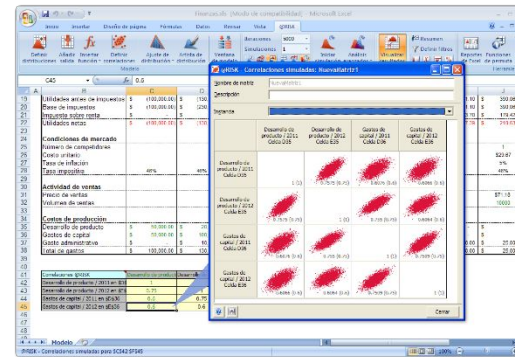


A INTELIGÊNCIA ARTIFICIAL



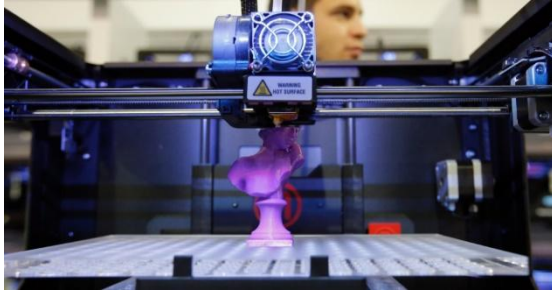
CORRELAÇÕES DOS SOFTWARES

MÁQUINAS QUE PENSAM.



POPULAÇÃO DO BRASIL E DO MUNDO

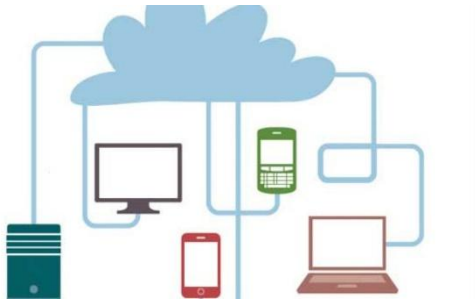
TECNOLOGIA 3D



VIRTUALIZAÇÃO



COMPUTAÇÃO EM NUVEM



TEMPO-REAL

