

**PHÒNG GD&ĐT QUẬN LONG BIÊN**  
**TRƯỜNG TIỂU HỌC BỒ ĐỀ**

**MÔN HOẠT ĐỘNG TRẢI NGHIỆM**  
**LỚP 1**

# Quê hương tươi đẹp

Dân ca Nùng

Đặt lời : ANH HOÀNG

Quê hương em biết bao tươi đẹp  
Đồng lúa xanh, núi rừng ngàn cây  
Khi mùa xuân thắm tươi đang trở về  
Ngàn lời ca vui mừng chào đón  
Thiết tha tình quê hương.



# MÔN HOẠT ĐỘNG TRẢI NGHIỆM

## Bài

## 29. Thiên nhiên tươi đẹp quê hương em

# HOẠT ĐỘNG 1

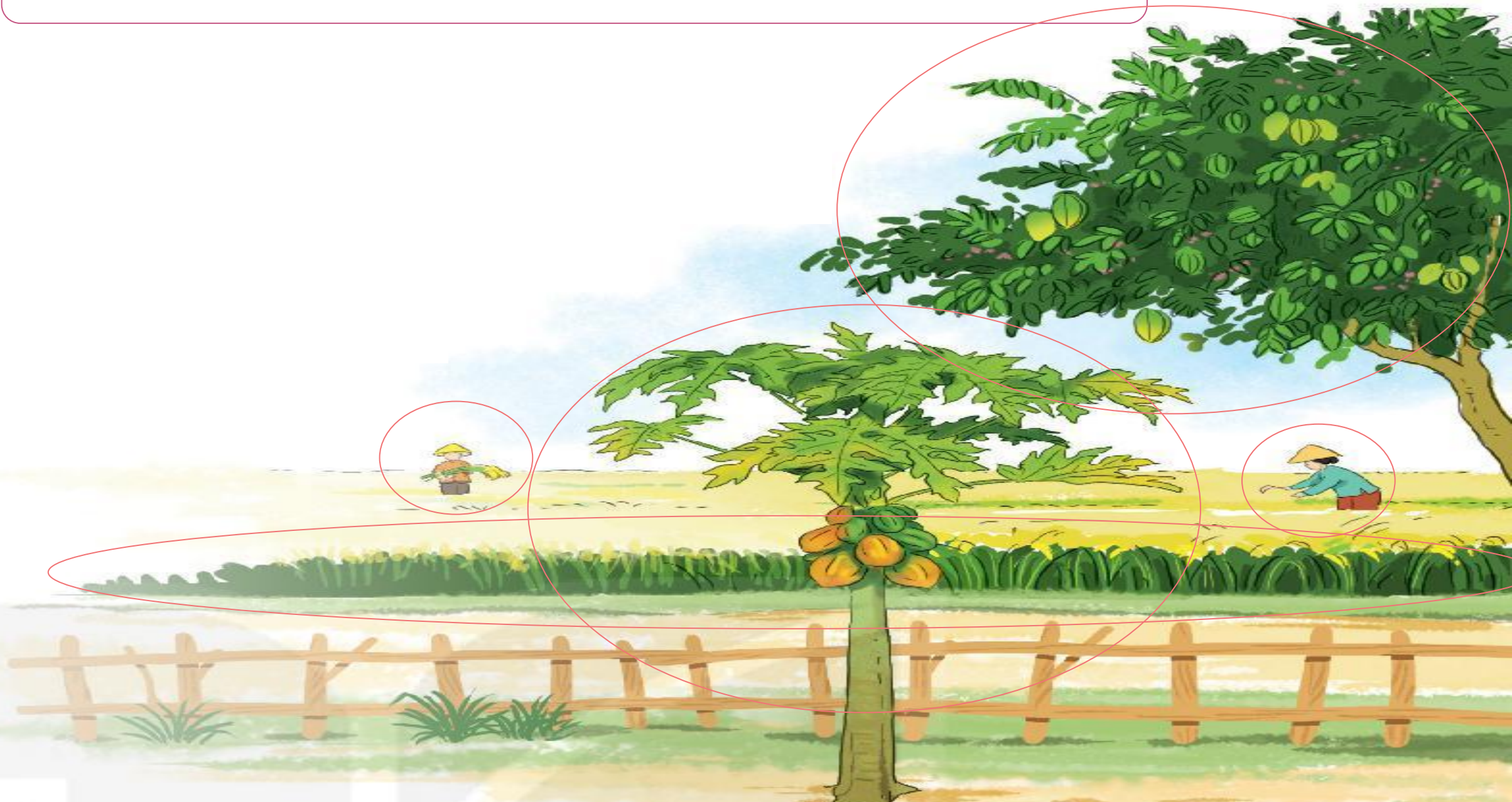
## KHÁM PHÁ – LUYỆN TẬP



# KỂ TÊN MỘT SỐ LOẠI CÂY Ở NƠI EM SỐNG



1) Quan sát tranh và cho biết bức tranh vẽ gì?



HOẠT ĐỘNG  
2

# NGHỈ GIỮA GIỜ



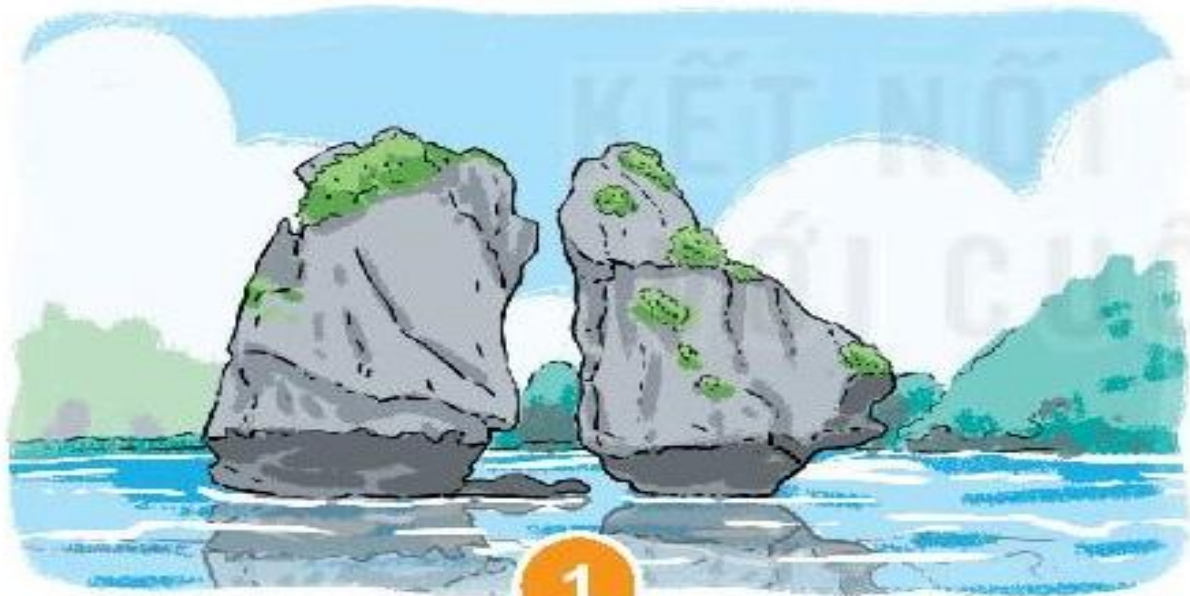




# HOẠT ĐỘNG 2 VẬN DỤNG

## CHIA SẺ CẢM XÚC





1



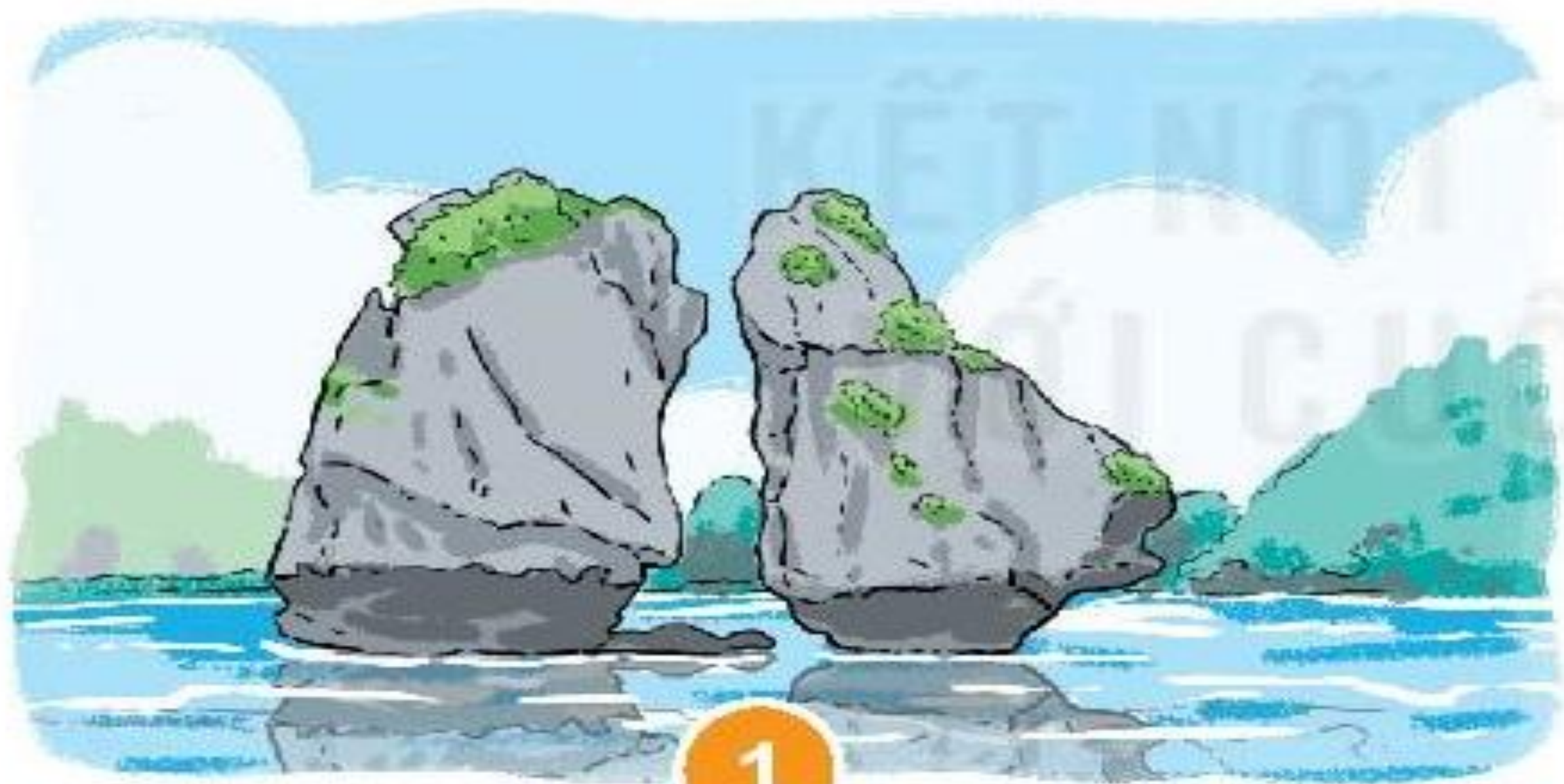
2



3



4



1





3



4

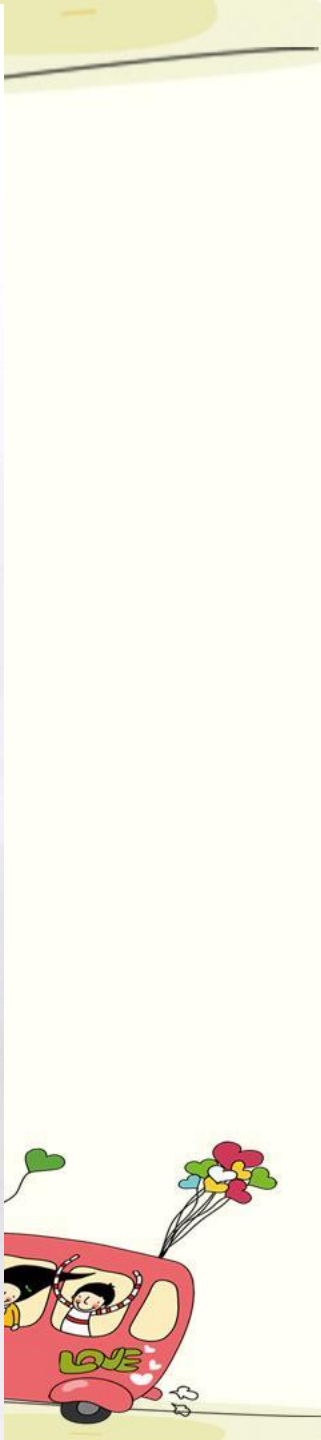




VIVAVIDEO



Chúc các em chăm ngoan học giỏi



Bài học của chúng ta đến đây là hết rồi; con hãy chăm chỉ luyện đọc to và rõ ràng hơn.

Các con hãy luôn thực hiện tốt quy tắc “5k” của Bộ Y tế để cùng chung tay đẩy lùi đại dịch covid nhé.

**BỘ Y TẾ**  
Đường dây nóng: 19009095

**CHUNG SỨC AN TOÀN VỚI ĐẠI DỊCH COVID - 19**

**Đeo khẩu trang vải** thường xuyên tại nơi công cộng, nơi tập trung đông người  
**Đeo khẩu trang y tế** Tại các cơ sở y tế, khu cách ly

**Rửa tay thường xuyên** bằng xà phòng hoặc dung dịch sát khuẩn tay  
**Vệ sinh các bề mặt** Vật dụng thường xuyên tiếp xúc  
**Giữ vệ sinh, lau rửa** Và để nhà cửa thông thoáng

**THÔNG ĐIỆP 5K**

- KHẨU TRANG**
- KHỬ KHUẨN**
- KHÔNG TỤ TẬP**
- KHÔNG CÁCH KHÍ TIẾP XÚC**
- KHAI BÁO Y TẾ**

Giữ khoảng cách khi tiếp xúc với người khác

Không tụ tập nơi đông người

Khi có dấu hiệu Sốt, ho, khó thở gọi Đường dây nóng **19009095** hoặc cơ quan y tế địa phương để được hướng dẫn đi khám bệnh an toàn  
Cài đặt ứng dụng Bluezone tại địa chỉ <https://www.bluezone.gov.vn>  
Thực hiện khai báo y tế trên **App NCOVI** để được cảnh báo nguy cơ lây nhiễm COVID - 19

Hãy giữ an toàn cho Bạn và Chúng ta trước đại dịch COVID - 19

**BỘ Y TẾ**  
Đường dây nóng: 19009095

The infographic illustrates five scenarios of infection risk based on mask-wearing and social distancing:

- NGUY CƠ LÂY NHIỄM RẤT CAO** (Very High Risk): No mask, close proximity.
- NGUY CƠ LÂY NHIỄM CAO** (High Risk): Cloth mask, close proximity.
- NGUY CƠ LÂY NHIỄM THẤP** (Low Risk): Cloth mask, some distance.
- NGUY CƠ LÂY NHIỄM RẤT THẤP** (Very Low Risk): Surgical mask, some distance.
- NGUY CƠ LÂY NHIỄM GẦN NHƯ KHÔNG CÓ** (Almost No Risk): Surgical mask, 2.0M distance.

**TẦM QUAN TRỌNG CỦA VIỆC ĐEO KHẨU TRANG**

**SỨC KHỎE ĐOISÔNG**  
suckhoedoisong.vn

CÔ CHÚC CÁC CON CHĂM NGOAN,  
HỌC TỐT, VÂNG LỜI ÔNG BÀ, BỐ MẸ

CHÀO TẠM BIỆT CÁC CON,  
HẸN GẶP LẠI CÁC CON  
TRONG CÁC BÀI HỌC SAU

