



# Ensino Médio

## 1ª Série



PROFESSOR(A):

**WAGNER FILHO**



DISCIPLINA:

**MATEMÁTICA**



CONTEÚDO:

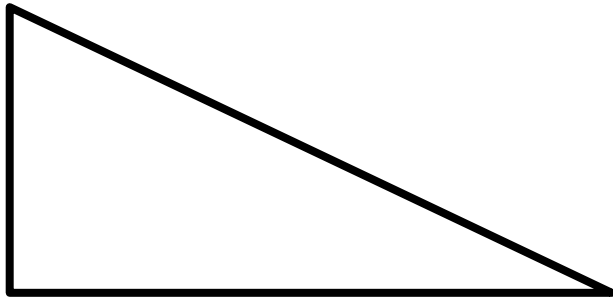
**RELAÇÕES MÉTRICAS  
NO TRIÂNGULO  
RETÂNGULO**



DATA:

**22/03/2022**

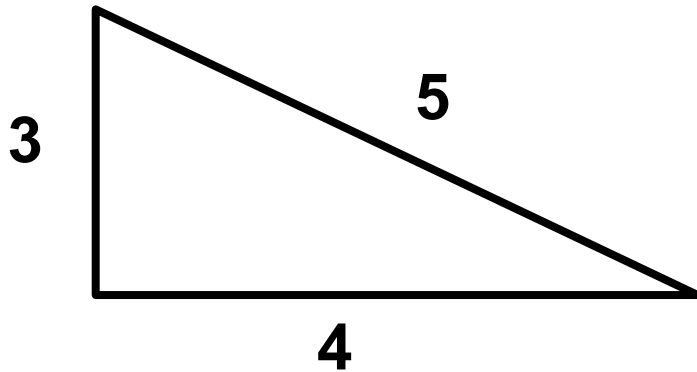
# Triângulo retângulo





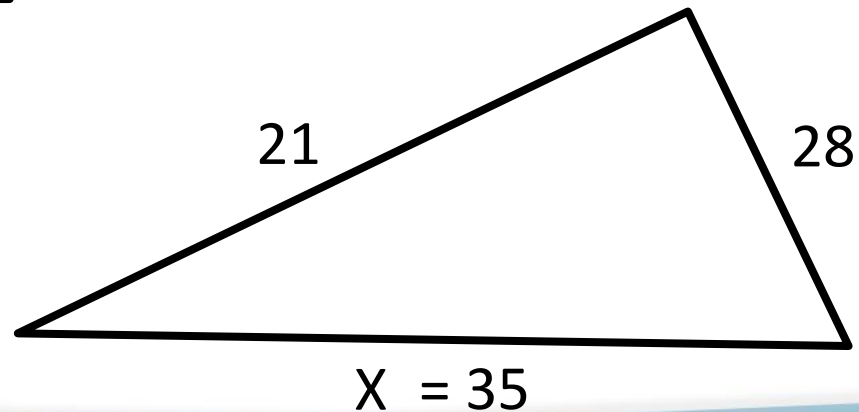
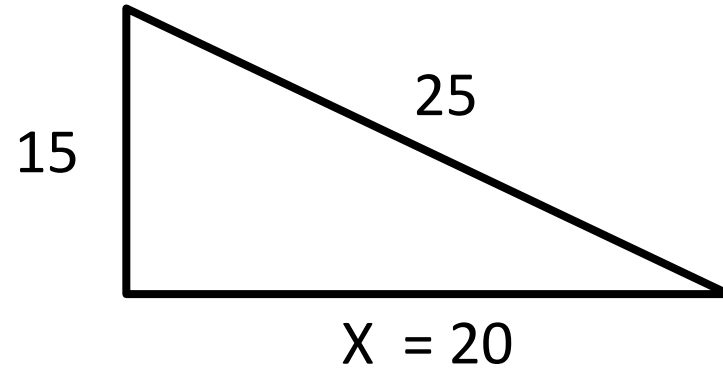
## DICA NÚMERO 1

### Triângulo Pitagórico



- (6,8 e 10)
- (9,12 e 15)
- (12,16 e 20)

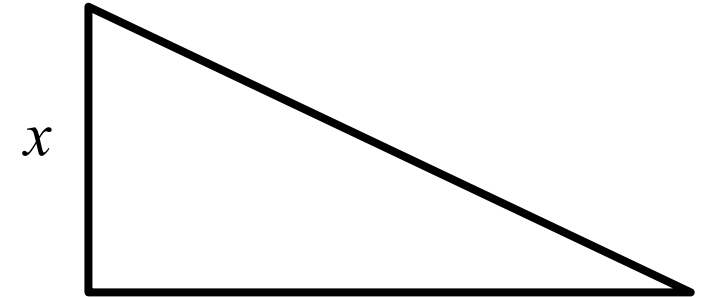
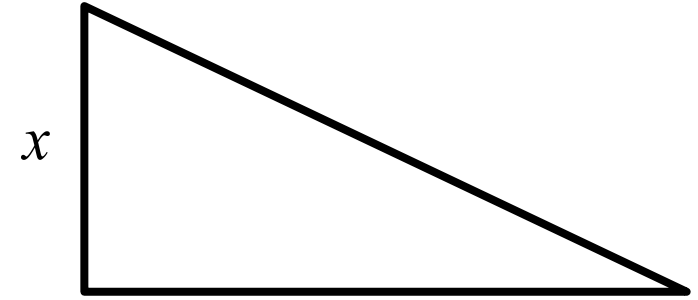
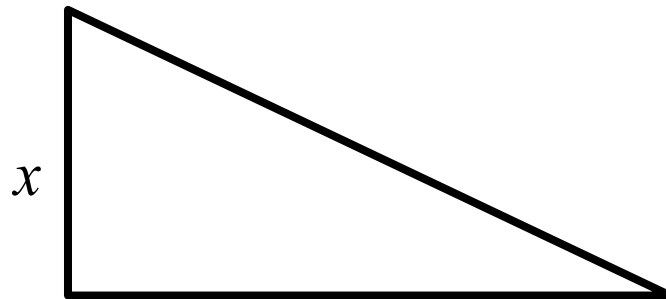
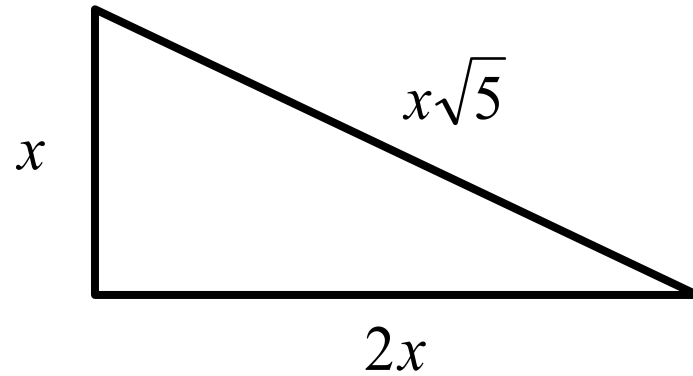
# Triângulo retângulo



# ✓ Triângulo retângulo

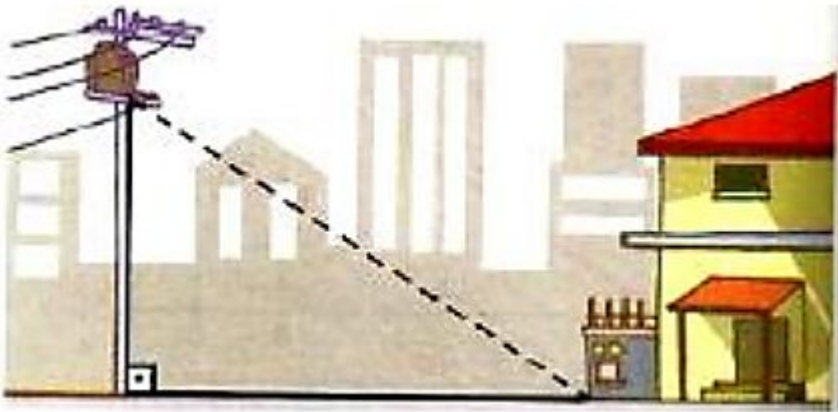


## DICA NÚMERO 2



# Questão 01

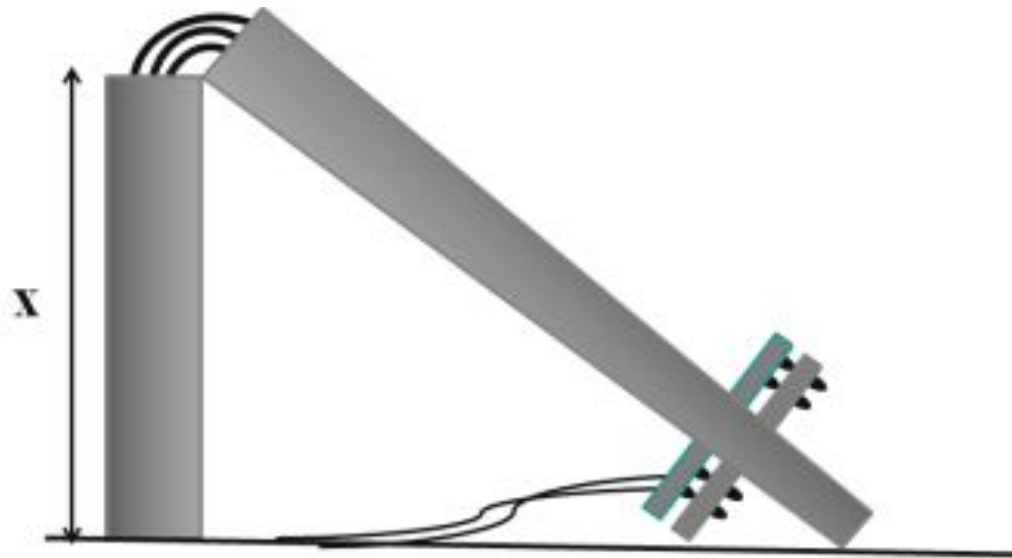
Quantos metros de fio são necessários para "puxar luz" de um poste de 6 m de altura até a caixa de luz que está ao lado da casa e a 8 m da base do poste?



## Questão 02

Em um recente vendaval, um poste de luz de 9 metros de altura quebrou-se em um ponto a distância  $x$  do solo. A parte do poste acima da fratura inclinou-se e sua extremidade superior encostou no solo a uma distância de 3 m da base do mesmo. A que altura  $x$  do solo o poste quebrou?

- A) 4,0.
- B) 3,8.
- C) 3,5.
- D) 3,0.
- E) 2,5.



# Questão 03

O lampião representado na figura suspenso por duas cordas perpendiculares presas ao teto. Sabendo que essas cordas medem 0,5 e 1,2. Qual a distância do lampião ao teto?

