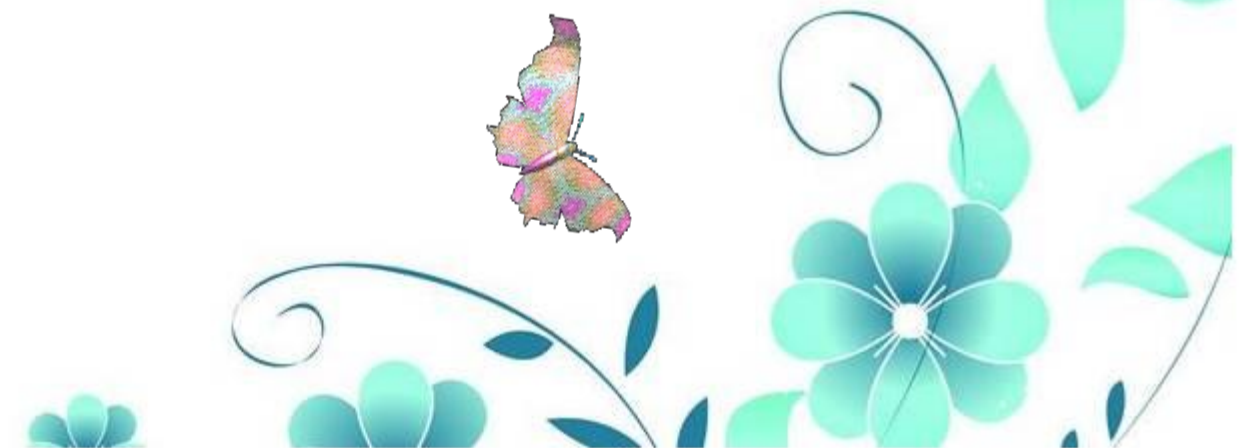




CHÀO MỪNG QUÝ THẦY CÔ VỀ DỰ GIỜ THĂM LỚP

Môn Toán lớp 3

BÀI 31 : GAM



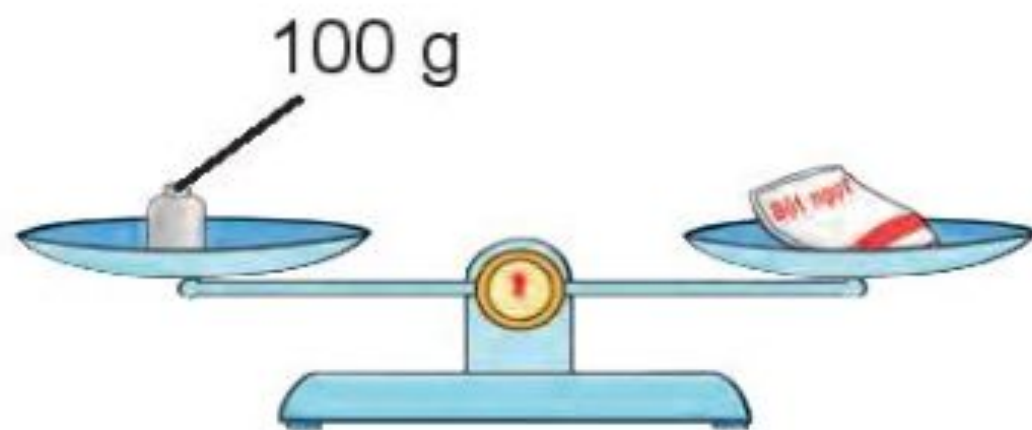


TOÁN

BÀI 31 : GAM



a)



Gói bột ngọt cân nặng 100 gam.

- Gam là một đơn vị đo khối lượng.
- Gam viết tắt là g.

Có đơn vị đo cân nặng nào bé hơn một ki-lô-gam không nhỉ?



Ngoài các quả cân 1 kg, 2 kg, 5 kg, còn có các quả cân: 1 g, 2 g, 5 g, 10 g, 20 g, 50 g, 100 g, 200 g, 500 g.



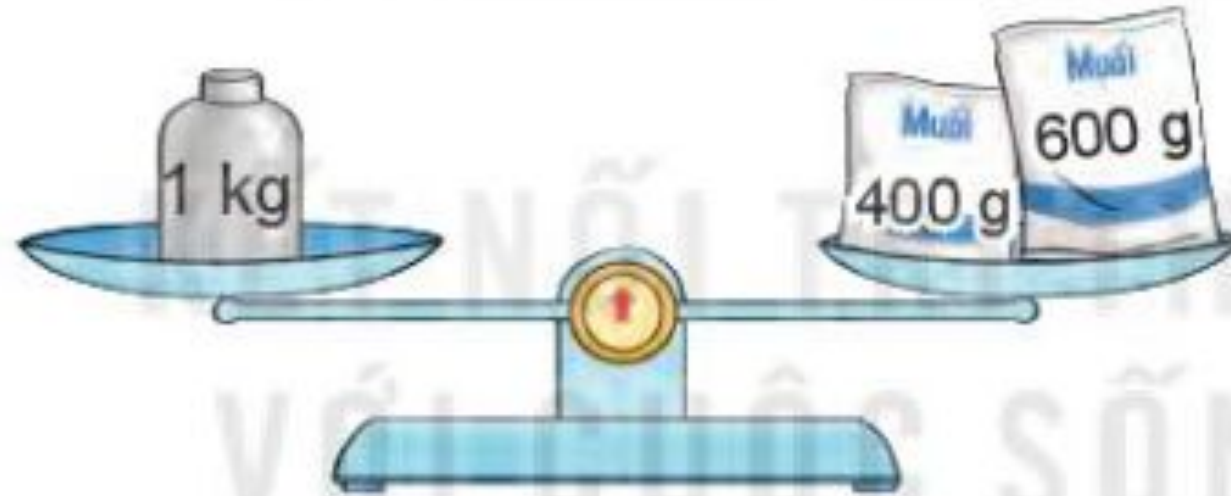


TOÁN

BÀI 31 : GAM



b)



Một ki-lô-gam bằng bao nhiêu gam nhỉ?



$$1 \text{ kg} = 1\,000 \text{ g}; 1\,000 \text{ g} = 1 \text{ kg}.$$

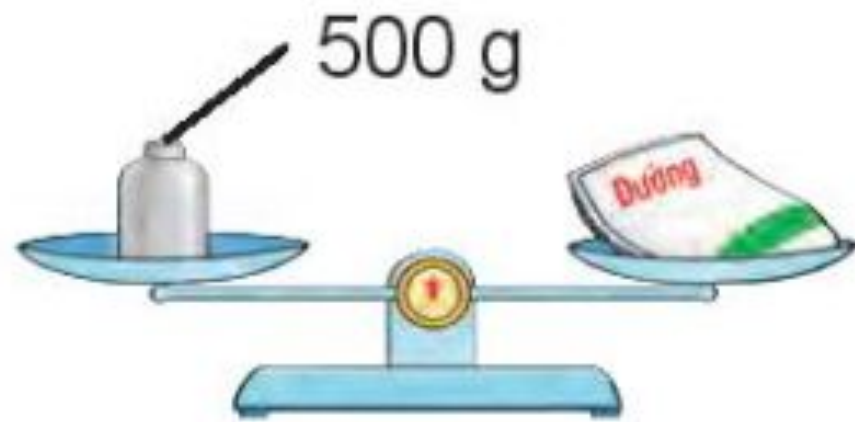


TOÁN
BÀI 31 : GAM



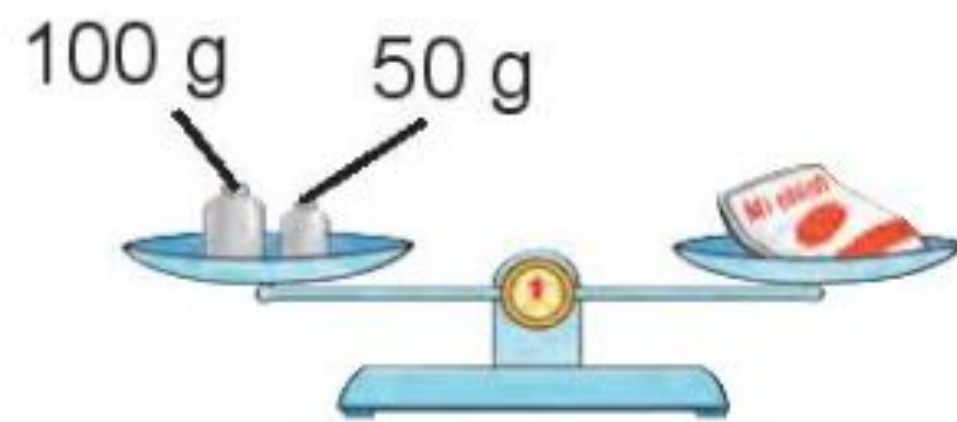
1 Số ?

a)



Gói đường cân nặng **500** g.

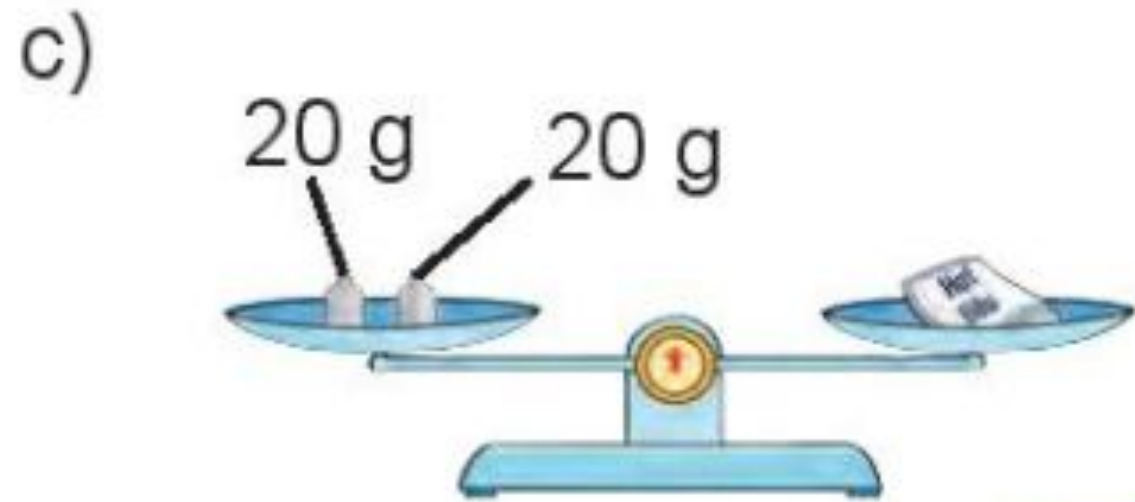
b)



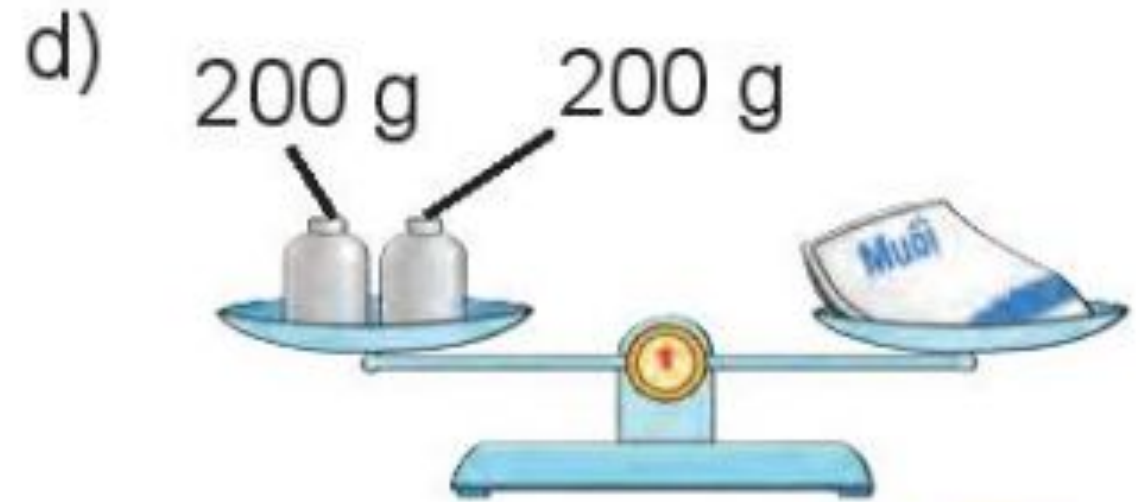
Gói mì chính cân nặng **150** g.



TOÁN
BÀI 31 : GAM



Gói hạt tiêu cân nặng **40** g.



Gói muối cân nặng **400** g.



TOÁN
BÀI 31 : GAM



2 SỐ ?

a)



Túi táo cân nặng **500** g.

b)



Gói bột mì cân nặng **250** g.

c) • Túi táo cân nặng hơn gói bột mì là **250** g.

• Túi táo và gói bột mì cân nặng tất cả là **750** g.





TOÁN

BÀI 32 : MI - LI - LÍT



1 Tính (theo mẫu).

$$\text{Mẫu: } 250 \text{ g} + 300 \text{ g} = 550 \text{ g}$$

$$40 \text{ g} : 5 = 8 \text{ g}$$

$$\text{a) } 740 \text{ g} - 360 \text{ g} = 380 \text{ g}$$

$$\text{b) } 15 \text{ g} \times 4 = 60 \text{ g}$$





TOÁN

BÀI 32 : MI - LI - LÍT



2 Chọn số cân nặng thích hợp cho mỗi con vật.



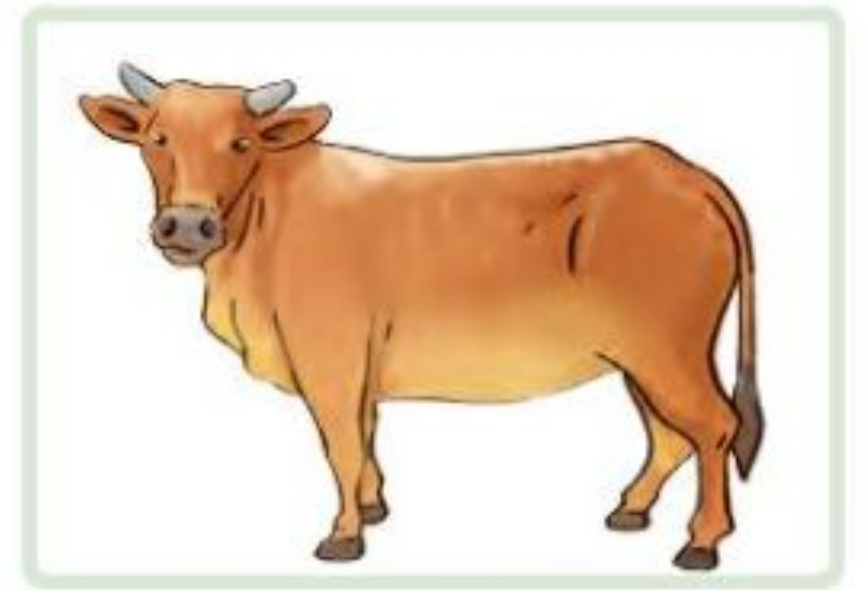
20 kg



2 kg



200 kg



200 g





**XIN CHÂN THÀNH CẢM ƠN
QUÝ THẦY CÔ GIÁO VÀ CÁC EM**

ALWAYS ON MY MIND

