

HARDWARE DE CONNEXIÓ

Ainoa Martínez Pérez

4tA

ÍNDEX

Targeta de xarxa.....	pg.3
Mitjans de transmissió i hardware associat.....	pg.8
-hardware de connexió a internet: mòdem i encaminador.....	pg 13

TARGETA DE XARXA

TARGETA DE XARXA

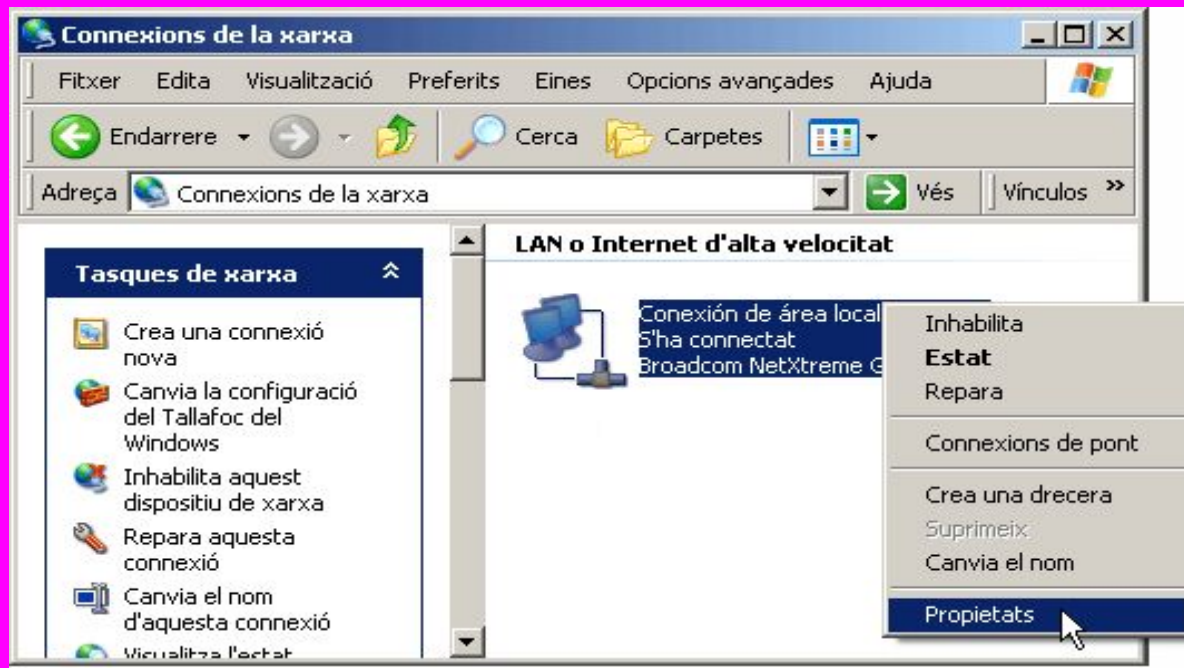
Una targeta de xarxa, físicament, és una targeta d'expansió inserida dins l'ordinador amb una o més obertures externes, per on és connectat el cable de xarxa



TARGETA DE XARXA

CONNEXIÓ DE XARXA

Un cop instal·lada la targeta de xarxa, podrem comunicar el nostre ordinador amb altres, a través dels mitjans de transmissió, que seran guiats per cables o sense fil.



TARGETA DE XARXA

SWITCH I HUB

El switch És un dispositiu que ens permet connectar diversos dispositius en xarxa (Ordinadors, impressores de xarxa ...). Té la capacitat de comprovar la informació i seleccionar la destinació d'aquesta. S'utilitzen quan es desitja connectar múltiples xarxes, fusionant-les en una sola.



TARGETA DE XARXA

SWUTCH I HUB

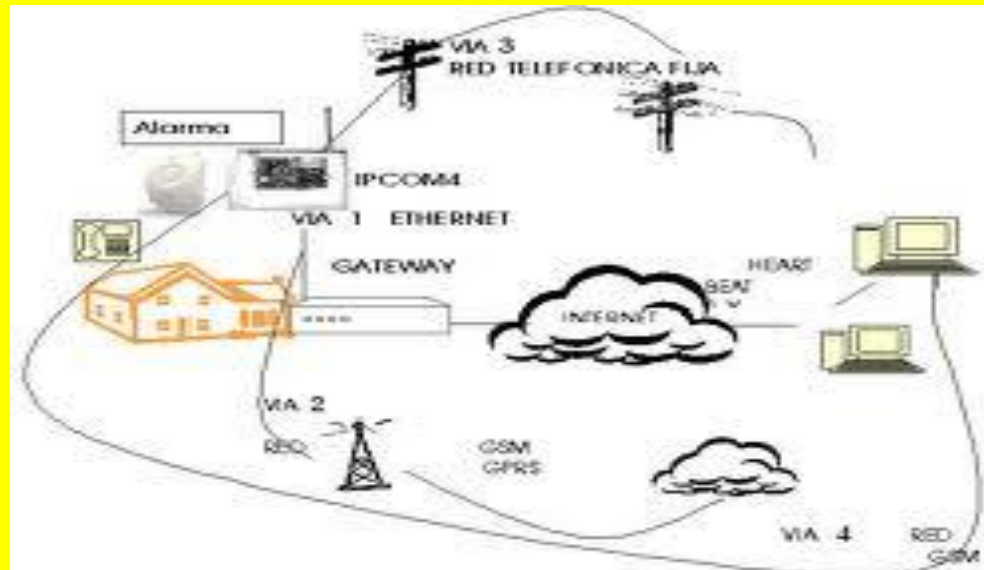
És un element maquinari que permet connectar dispositius en xarxa, però no selecciona la informació ni la destinació d'aquesta.



**MITJANS DE
TRANSMISSIÓ I
HARDWARE
ASSOCIAT**

MITJANS DE TRANSMISSIÓ I HARDWARE ASOCIAT

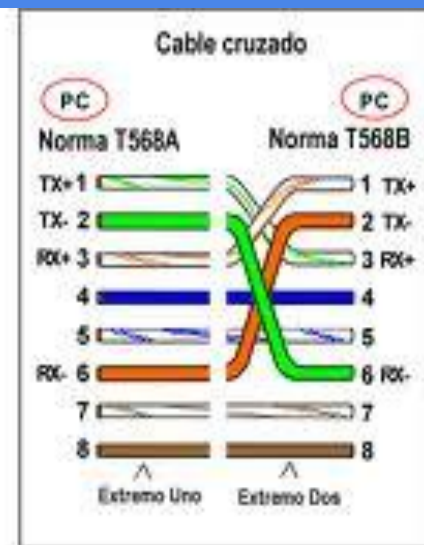
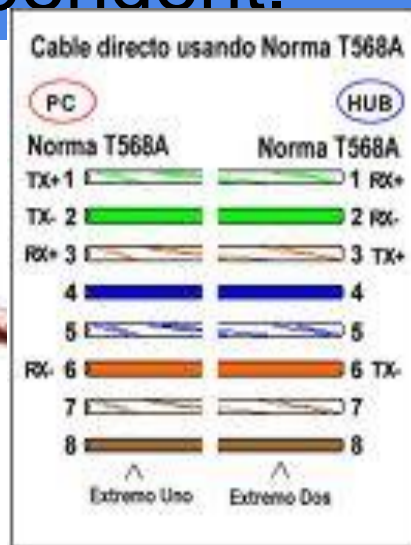
Un mitjà de transmissió és el canal que permet la transmissió d'informació entre dues terminals d'un sistema de transmissió.



MITJANS DE TRANSMISSIÓ I HARDWARE ASSOCIAT

CABLE UTP

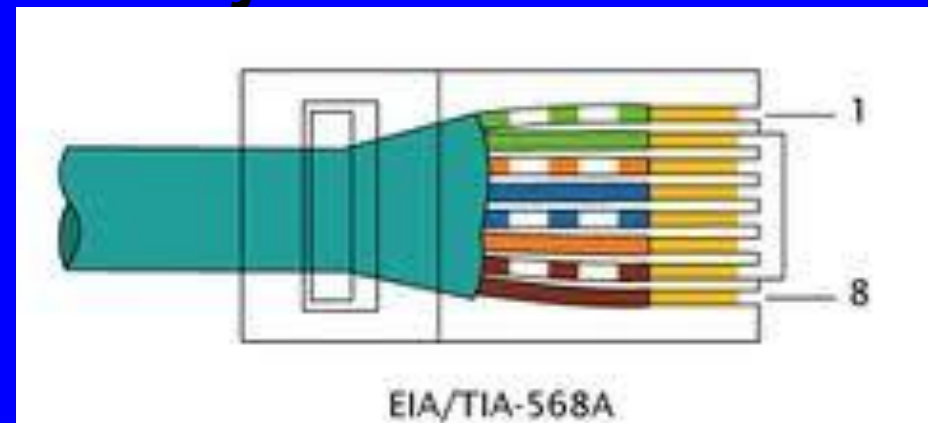
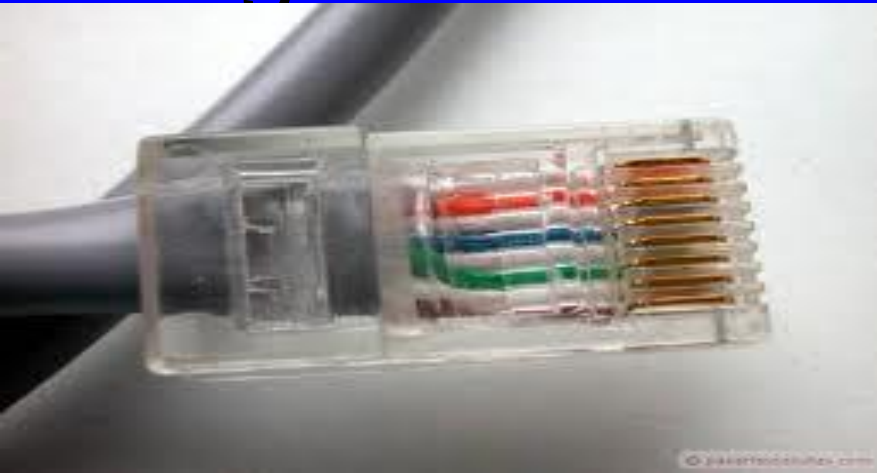
El cable UTP connecta la targeta de xarxa l'ordinador. És un parell de trenat que consisteix en quatre parells de fils trenats de manera independent.



MITJANS DE TRANSMISSIÓ I HARDWARE ASSOCIAT

CONNECTOR RJ45

Connector del cable UTP que s'insereix en els ports dels concentradors i targetes de xarxa cablejades.



MITJANS DE TRANSMISSIÓ I HARDWARE ASSOCIAT

SWITCH INALAMBRIC

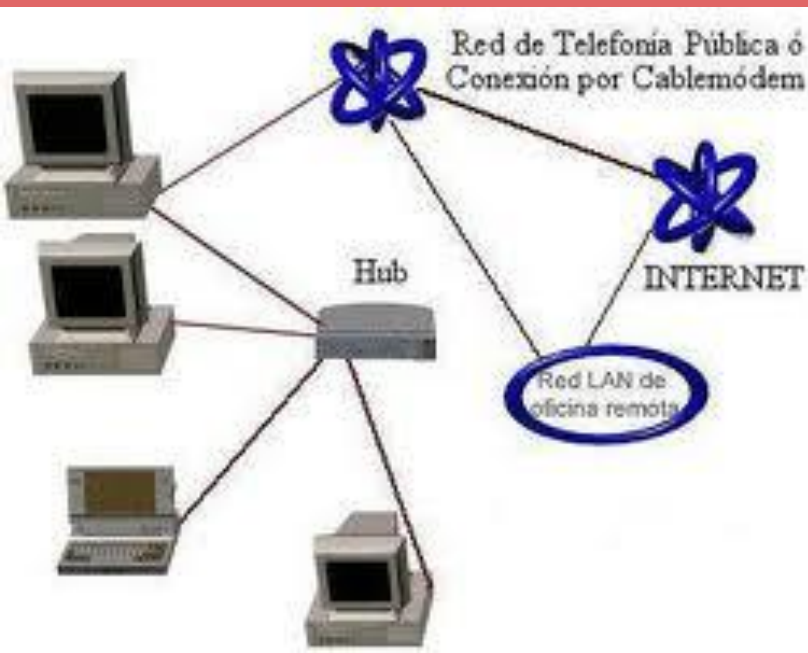
Realitza la mateixa funció que
switch

amb fils, però sense cables, és a
dir s'utilitza per a xarxes sense fils.



HARDWARE DE CONNEXIÓ A INTERNET: MÒDEM I ENCAMINADOR

Si l'ordinador que volem connectar no pertany a cap xarxa, necessitarem un dispositiu que ens permeti passar els senyals digitals a senyals analògics



HARDWARE DE CONNEXIÓ A INTERNET: MÒDEM I ENCAMINADOR

Si l'ordinador que volem connectar si pertany a una xarxa, l'haurem de configurar amb els elements necessaris en cada cas, i a més, afegir-hi un dispositiu que ens permeti connectar la nostra xarxa.

