



Ensino Médio

1ª Série



PROFESSOR(A):
**ADRIANO
RAMALHO**



DISCIPLINA:
GEOGRAFIA



CONTEÚDO:
**COMÉRCIO
MUNDIAL**



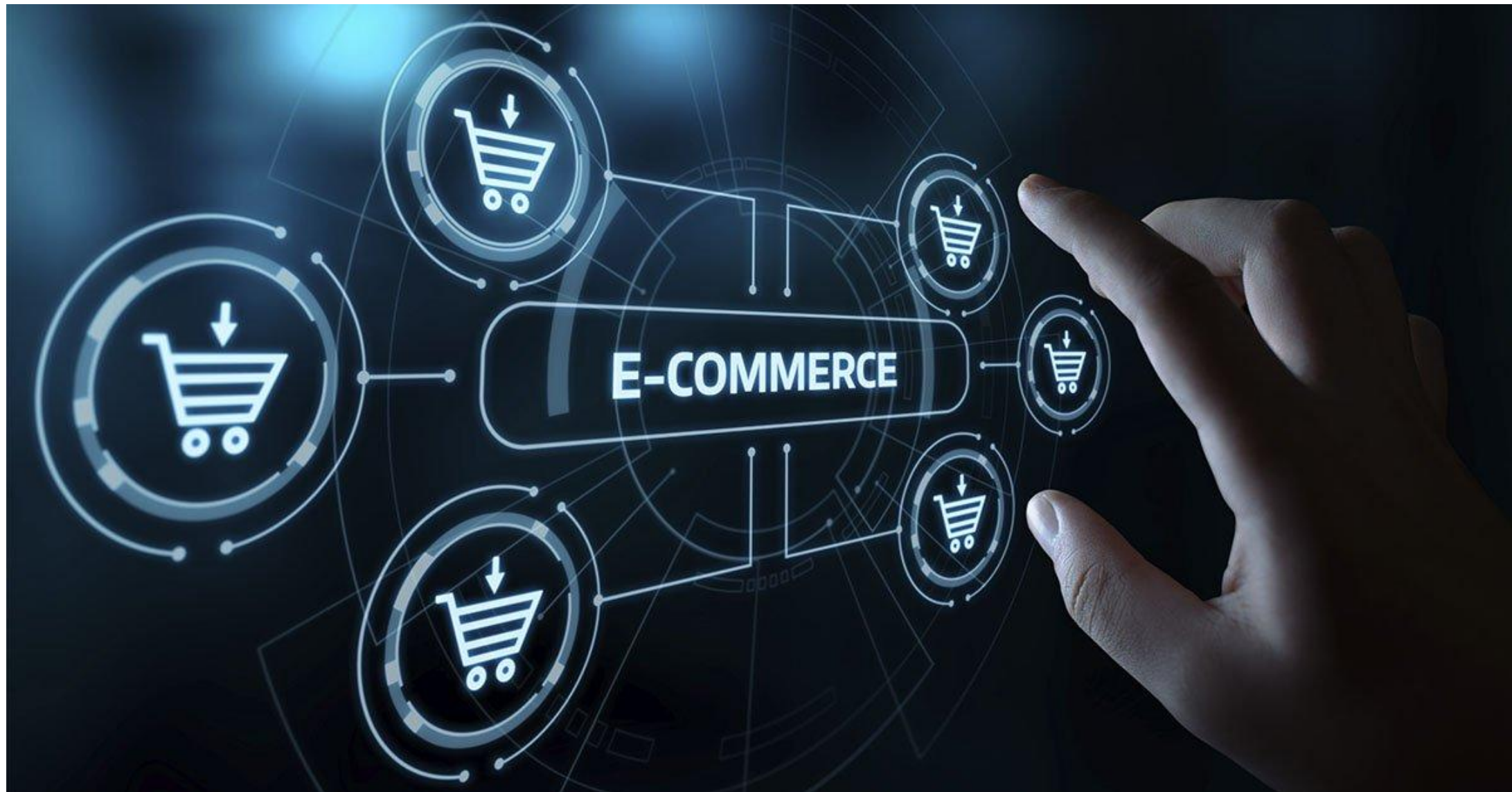
DATA:
27/04/2022



E-COMMERCE

E-COMMERCE, ou comércio eletrônico, refere-se às vendas pela internet, mais especificamente, as que são realizadas por uma única empresa, seja um fabricante ou revendedor, por meio de uma plataforma virtual própria.





BALANÇA COMERCIAL

Balança Comercial



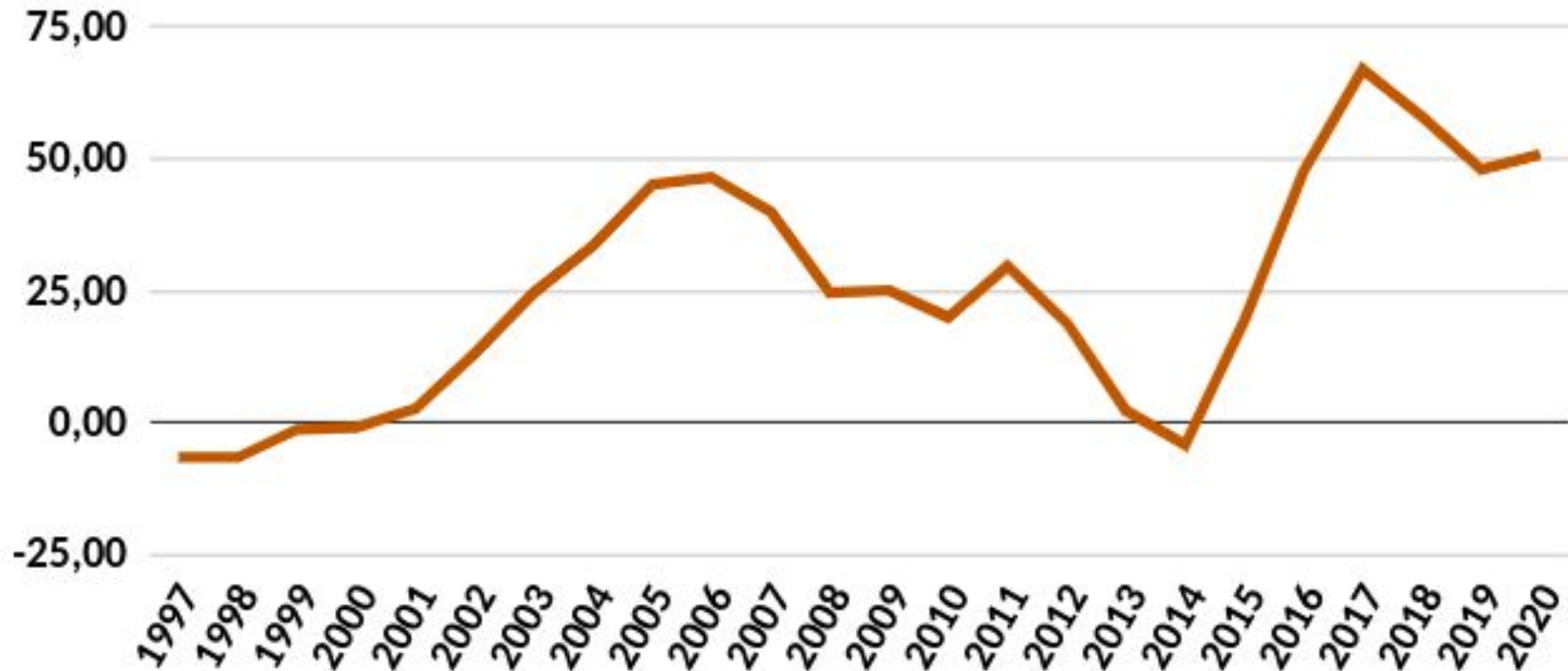
Déficit

Importações > Exportações
Compra > Venda
Gasta > Recebe

Superávit

Importações < Exportações
Compra < Venda
Gasta < Recebe

Balança comercial brasileira, 1997 a 2020, em US\$ bilhões



Fonte: Comexstat / Elaboração O Cafezinho.

PRINCIPAIS PRODUTOS DA EXPORTAÇÃO BRASILEIRA

Principais itens da pauta de exportação brasileira



Produtos agrícolas - **39%**



Combustíveis e mineração - **24,4%**



Manufaturas - **33,3%**

Principais compradores do Brasil



União Europeia - **18,7%**



China - **18,1%**



EUA - **12,1%**



Argentina - **6,3%**



Japão - **3%**

Dados da OMC



Setor	2018	2019	Var.
Complexo soja	\$40,70	\$32,63	-19,8%
Carnes	\$14,68	\$16,52	12,5%
Produtos florestais	\$13,96	\$12,90	-7,6%
Cereais e farinhas	\$4,68	\$8,13	73,5%
Complexo sucroalcooleiro	\$7,43	\$6,26	-15,9%
Café	\$4,96	\$5,13	3,4%
Fibras e produtos têxteis	\$2,10	\$3,04	44,7%
Fumo	\$1,99	\$2,14	7,6%
Sucos	\$2,35	\$2,11	-10,2%
Couros	\$1,84	\$1,55	-15,9%
Outros	\$6,46	\$6,37	-1,4%
Total	\$101,17	\$96,79	-4,3%









PRINCIPAIS PRODUTOS IMPORTADOS PELO BRASIL



01- Os principais destinos de exportação do Brasil são:

- a) Itália, França, Rússia, Estados Unidos e China**
- b) Rússia, França, China, Argentina e Estados Unidos**
- c) Venezuela, Bolívia, Paraguai, Argentina e Chile**
- d) China, Estados Unidos, Alemanha e Argentina**
- e) França, Estados Unidos, Alemanha e Argentina**



02- Considerando o contexto dinâmico apresentado pelo excerto, compreende-se a proliferação dos acordos preferenciais de comércio como resultado

- A) dos pactos internacionais de mútuo desenvolvimento econômico, o que leva a investimentos na qualificação da mão de obra em países periféricos.
- B) do endividamento interno dos países subdesenvolvidos, o que provoca forte pressão internacional pela comercialização de seus produtos primários.
- C) da crise de superprodução dos antigos centros industriais, o que demanda rápidos acordos para evitar fechamentos de empresas e demissões em massa.
- D) do enfraquecimento dos antigos blocos econômicos, o que provoca divergências políticas e econômicas em setores produtivos estratégicos de cada país.
- E) da globalização da economia, o que alimenta uma crescente integração e uma relativa uniformização das condições de existência das sociedades.

03- A partir da década de 1990, a economia do Brasil conheceu a intensificação ou consolidação do Neoliberalismo, de forma que um de seus principais efeitos, no que diz respeito à oferta de empregos, foi:

- a) o aumento da força sindical.**
- b) a terceirização dos serviços.**
- c) a diminuição do “exército de reserva”.**
- d) a elevação da oferta de trabalho.**
- e) o decréscimo do número de horas médias trabalhadas.**

04- O processo de Globalização consolidou-se no Brasil a partir da década de 1990, tendo como principais características as questões a seguir, exceto:

- a) Expansão do sistema econômico neoliberal
- b) Frente de ampla abertura comercial para o mercado externo
- c) Flexibilização das frentes de trabalho
- d) Transferência de patrimônio privado para o poder público
- e) Imigração de empresas multinacionais

COMÉRCIO GLOBALIZADO

MONOPÓLIO em linhas gerais, é a ausência de concorrentes em determinado setor da economia, resultando na existência de apenas um fornecedor, constituindo assim uma forma extrema de concorrência imperfeita.

