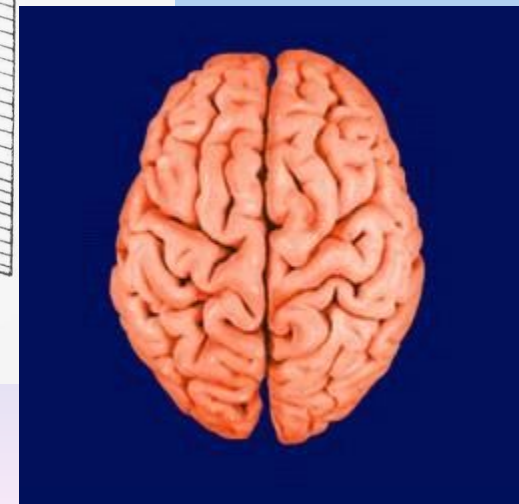
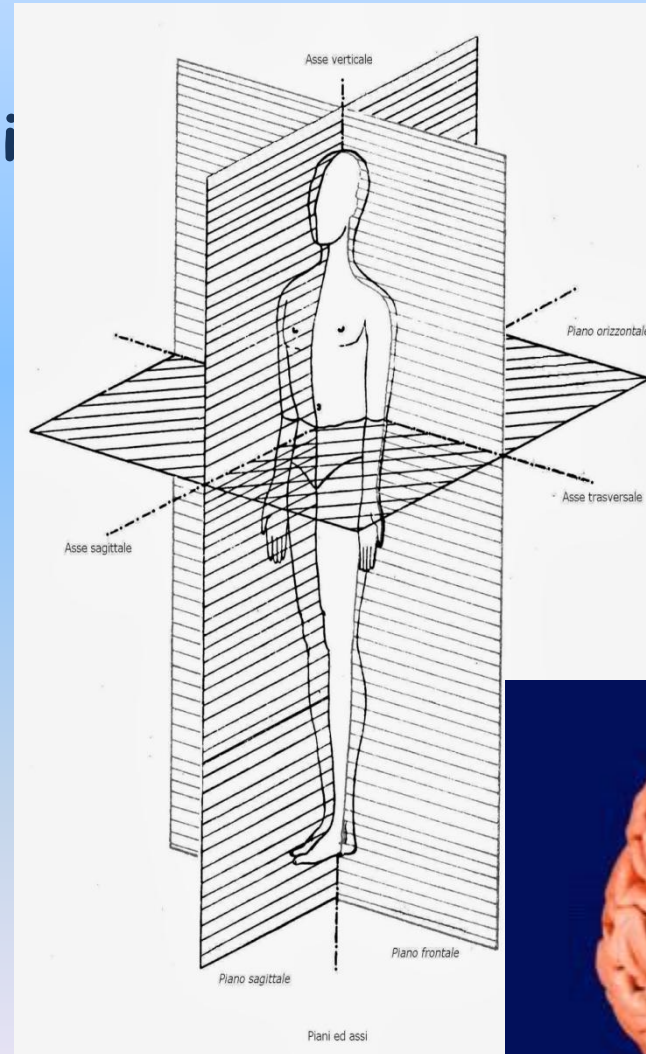




**SIMMETRIA E
ORGANIZZAZIONE DEL
CORPO UMANO**

-SIMMETRIA DEL CORPO UMANO

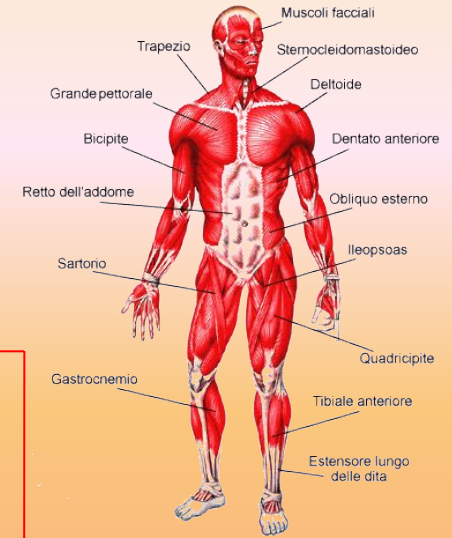
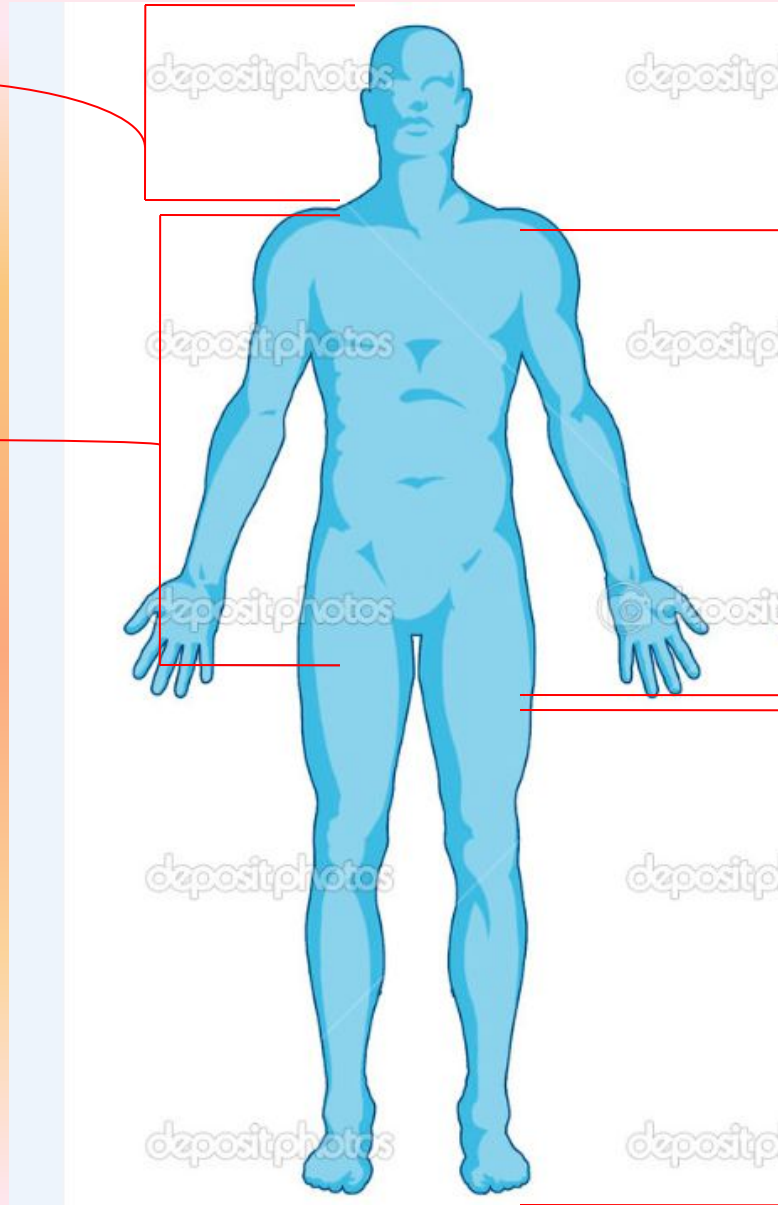
Una delle caratteristiche del corpo umano è quella di possedere una simmetria bilaterale, ovvero una linea immaginaria che ci divide verticalmente in 2 parti, l'una speculare all'altra. Questa simmetria riguarda solo le parti esterne del corpo, ma all'interno ci sono alcuni organi, come i polmoni e il cervello, che si possono dividere a metà.



-ORGANIZZAZIONE DEL CORPO UMANO

TESTA

TRONCO



ARTI SUPERIORI

ARTI INFERIORI

GRAZIE PER L'ATTENZIONE

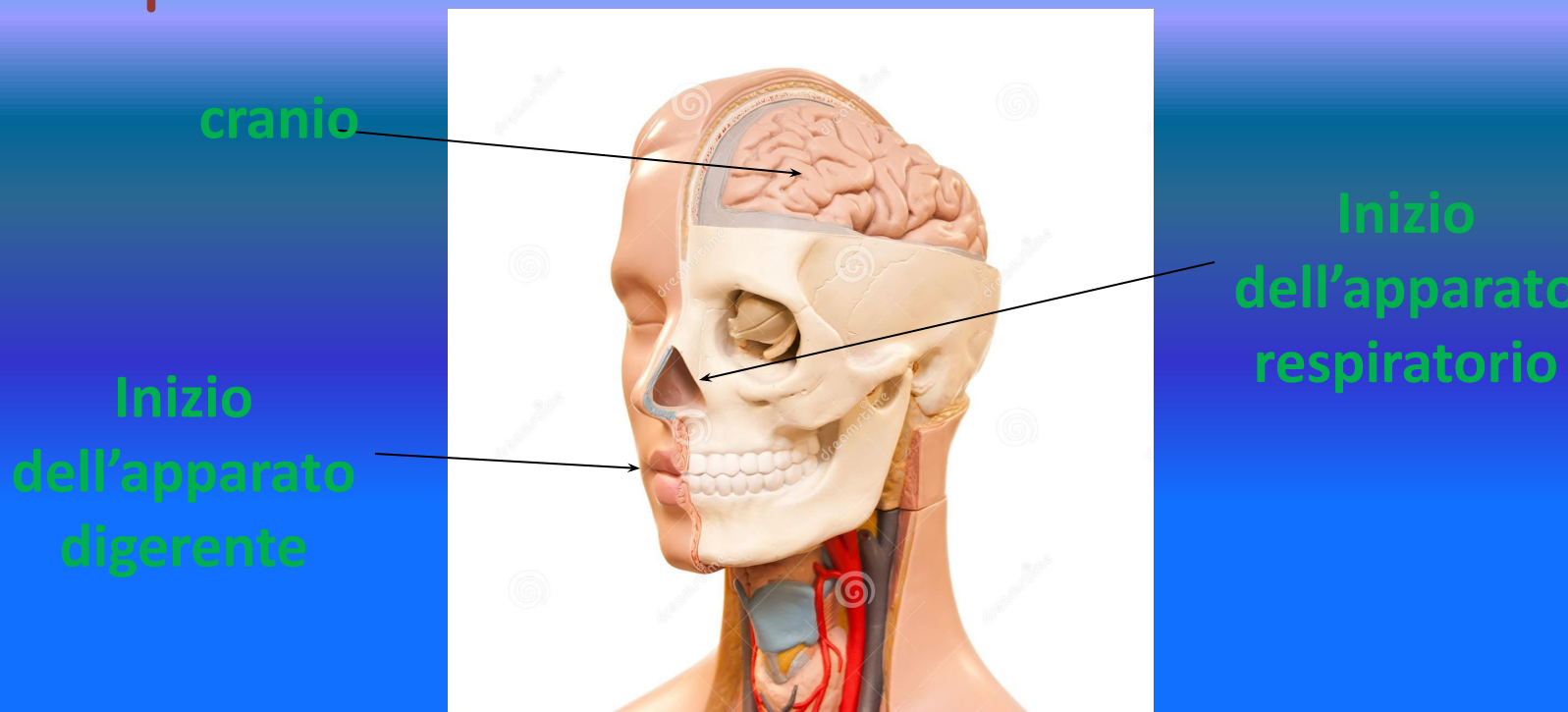


Torna alla
mappa

LA TESTA

La testa è collegata al tronco attraverso il collo ed è composta dal cranio e dalla faccia. Nella testa si trova la cavità cranica che contiene l'encefalo.

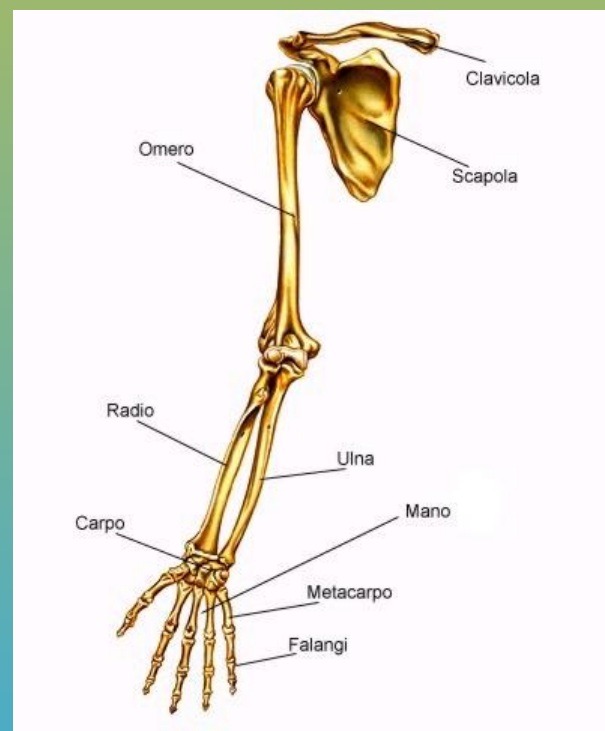
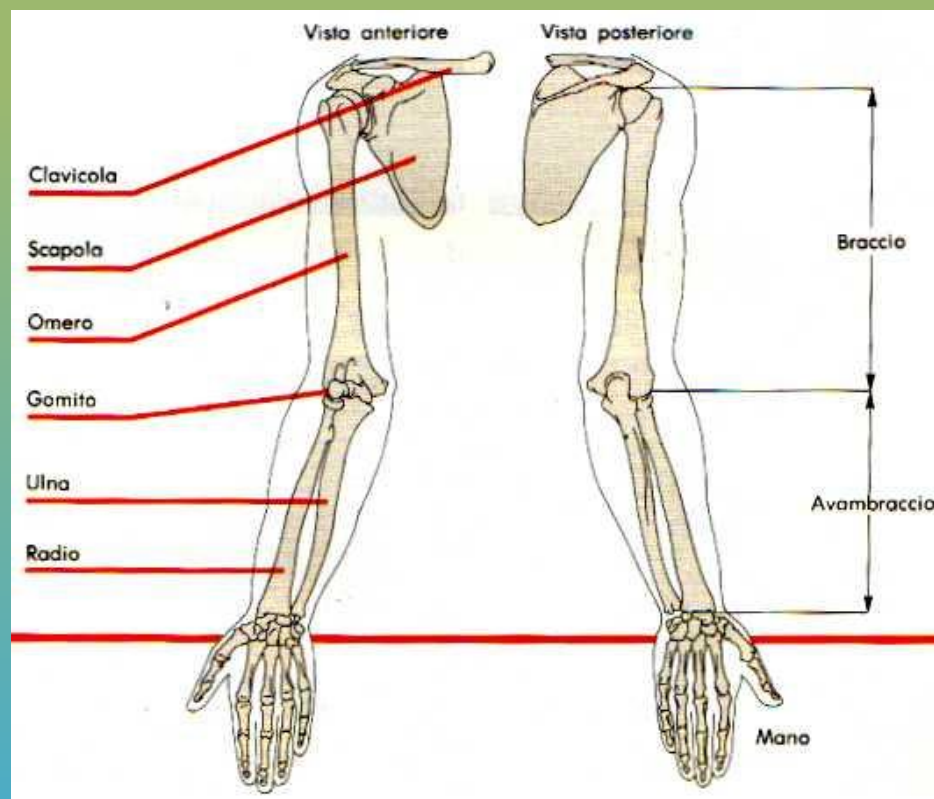
Nella faccia si trova l'inizio dell'apparato digerente e di quello respiratorio.





ARTI SUPERIORI

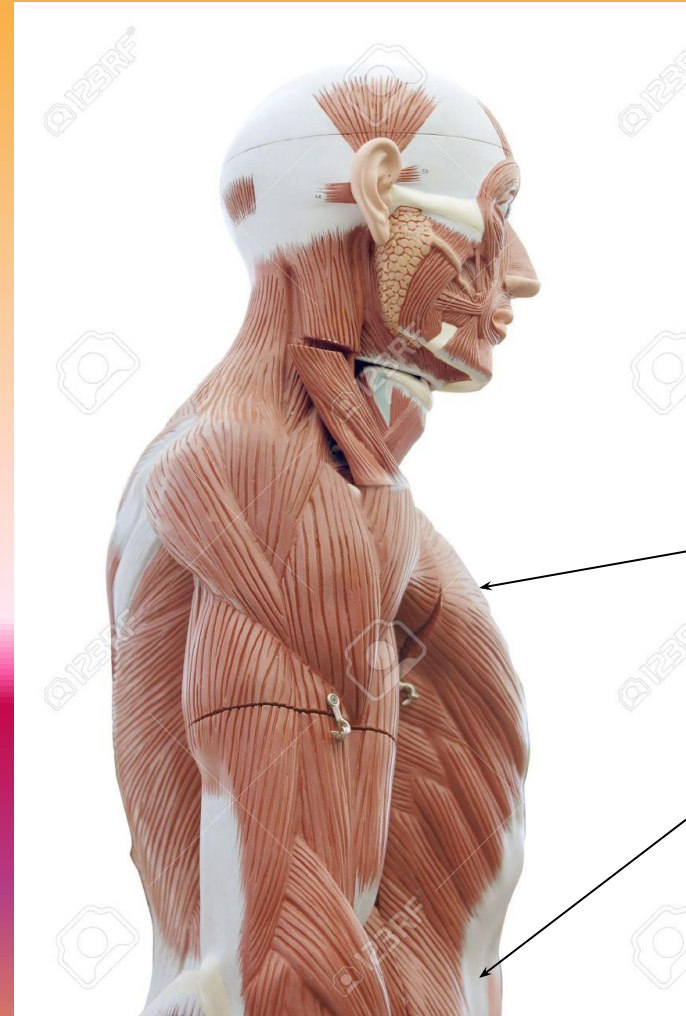
Sono formati da : braccio, avambraccio e mano.
Consentono lo svolgimento di attività con grande precisione.





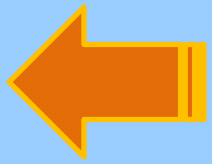
TRONCO

Il tronco è sostenuto dalla colonna vertebrale ed è diviso, per mezzo di un muscolo chiamato diaframma, in torace (parte superiore) e addome (parte inferiore). nel tronco si trovano la cavità toracica e la cavità addominale che contiene apparato digerente, escretore e riproduttore.



torace

addome



ARTI INFERIORI

Gli arti inferiori sono formati da 3 parti: coscia, gamba e piede .

Consentono di muoverci compiendo diversi tipi di movimenti .

