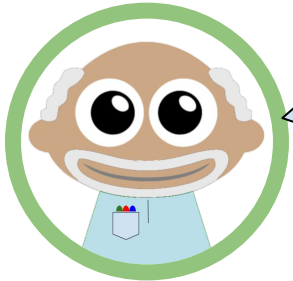


# Picto-Selector

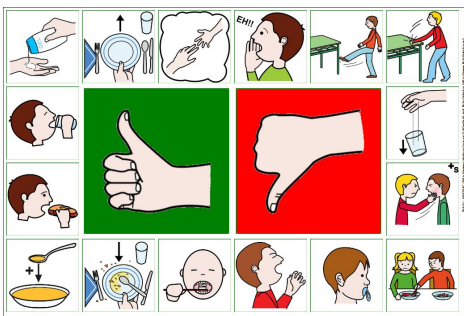
P I C T O - S E L E C T O R



Picto-Selector est logiciel qui permet de réaliser des planches d'icônes. Ces planches peuvent servir à des tableaux de communication, des sous-mains, sets de table... mais aussi après découpage à proposer de nombreux pictogrammes (+ de 28 000) pour le soutien des activités, le marquage des lieux...



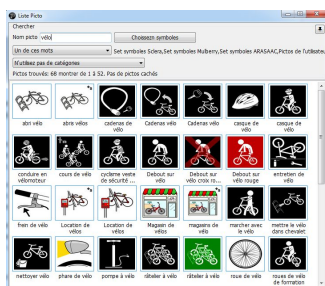
Picto-Selector contient les pictogrammes Sclera et Arasaac...



Exemples de support



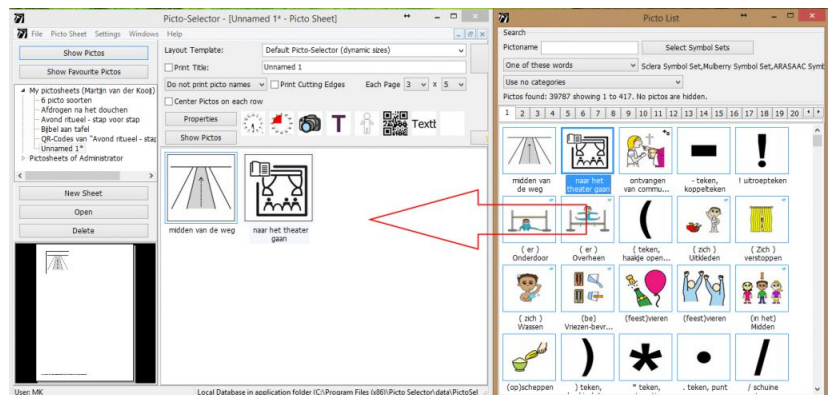
Un outil hautement personnalisable !



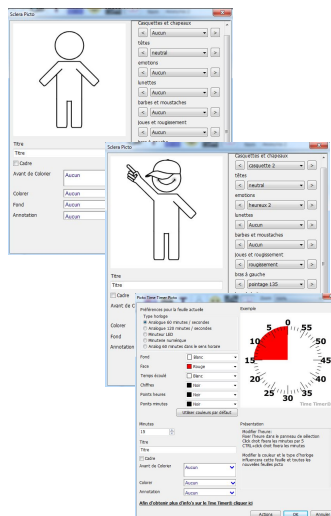
On peut ajouter une croix sur le pictogramme pour montrer l'interdit, une coche verte, changer le fond du dessin, changer son nom



On peut y ajouter ses propres pictogrammes et/ou photos



Pour chaque support on décide du nombre de pictogrammes, du nombre de lignes et colonnes, la police, sa taille, si l'on imprime avec le titre ou pas, le nom du pictogramme au-dessus ou en-dessous...



## Sclera Picto

Certains pictogrammes "personnage" peuvent être changés en jouant sur certains paramètres.

On peut ajouter des pictogrammes "Timer", "temps"...



<https://www.pictoselector.eu/fr/>



<http://ressources-ecole-inclusive.org/>