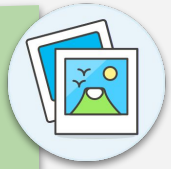




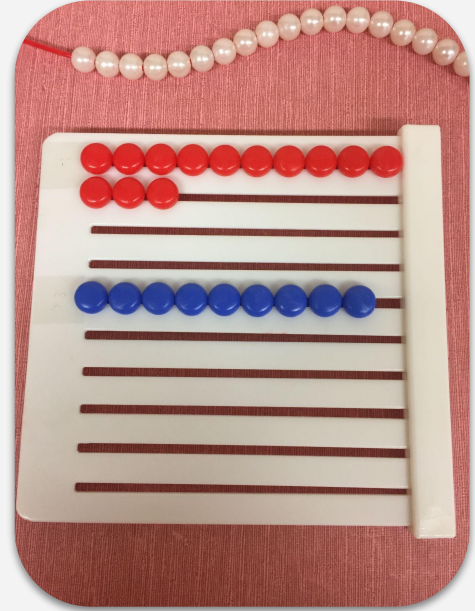
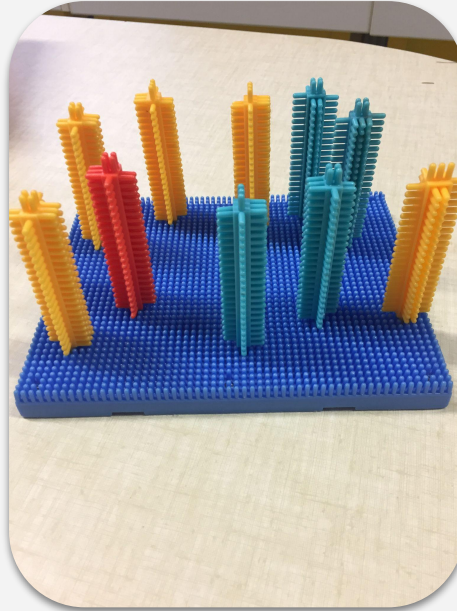
## L'élève a besoin de situations d'apprentissage adaptées



<http://ressources-ecole-inclusive.org/>



Adaptation pour la compréhension de la notion de verticalité



Aide pour les rituels de comptage (jours, présents...)



Aide pour le rituel de la date  
(braille et gros caractère)



Travail sur l'environnement  
proche, repérage dans  
l'espace, maquette de la  
classe



Représentation du  
"bonhomme" avec du  
matériel en relief

