

## №51 Базові прості елементи зачіски

### План

- замальовувати кольоровими олівцями прості елементи зачісок;
- характеризувати та вивчити елементи зачісок;
- замальовувати та охарактеризувати технологію виконання зачісок різних типів з довгого волосся, з різноманітними елементами зачісок: локони, буклі, плетіння, джгути;

**Будь-яка зачіска є в першу чергу сукупністю певних елементів: проділ, хвиля, крон, локон, буклі, валик, завиток, плетіння, джгути, коси і т. д.**

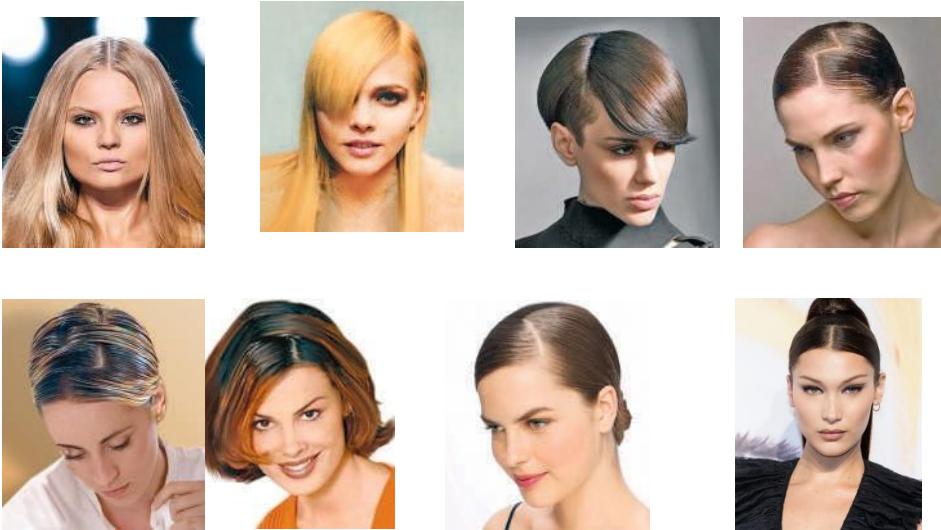
В укладанні волосся важливу роль відіграє **проділ**.

**Проділ** – лінія, що розділяє волоссяний покрив голови на 2 частини.

Проділи бувають: прямі, косі, комбіновані, напівпроділи, зігзагоподібні.

У зачісках застосовують різні види проділів, а саме: **прямий**

центральный; прями́й бічний; скошений; зігзагоподібний; шаховий; шаховий із широких пасом ; проділ-«блискавку»; напівпроділ .



**Хвиля** — частина зачіски, де волосся має плавний згин та обмежене двома лініями — кронами. Хвилі розрізняють:

- за розміщенням щодо проділу (прямі, скошені, поперечні);
- за напрямком (лицьові, зворотні);
- за формою (вузькі, широкі, плоскі, глибокі).

**Крон** — найвища частина хвилі, місце згину волосся, де воно змінює свій напрямок на зворотний і відділяє одну хвилю від іншої. Крони бувають високі й низькі, гострі (тонкі) і тупі (товсті).



**Чілка**, як і проділ, є важливим елементом зачіски. Чілки розрізняють за густотою волосся, довжиною, методом стрижки, формою окантування, способом фарбування. Чілка може бути або яскраво вираженою, або частиною основної маси волосся тім'яної зони . Зміна форми чілки завдяки укладанню впливає на сприйняття зачіски загалом.





**Локон** — пасмо волосся, завите в трубочку та викладене у формі спіралі. Локони можуть бути закручені вгору або вниз. Розрізняють локони горизонтальні, вертикальні, скошені та спускні.



**Буклі** — тупійоване, вичесане та викладене в тугі валики волосся.



**Валик** — начесане та викладене у формі валика по крайовій лінії росту волосся.



**Завиток** — частина локона в один оберт пасма навколо форми або кінець пасма, завитий кільцем.

**Рельєф (свінгуючі пасма)** — пасма волосся, розділені борознами.

**Коса** — сплетене волосся, елемент зачіски, який широко використовують. В останні роки зачіски з косами набули неабиякої популярності.

**ДЗ: ЗАМАЛЮВАТИ АБО ПІДІБРАТИ 5 ФОТО ЗАЧІСОК ТА ВКАЗАТИ, ЯКІ ЕЛЕМЕНТИ ЗАЧІСОК ПРИСУТНІ НА ДАНІЙ МОДЕЛІ ЗАЧІСКИ.**

