

PANAMÁ DESCONOCID O

VIAJA POR 5 DÍAS Y 4 NOCHES

DÍA 1.- RECEPCIÓN EN EL AEROPUERTO INTERNACIONAL DE TOCUMEN + TRASLADO AL HOTEL EN PANAMÁ, CITY

Pick up en el aeropuerto de Tocumen, Panamá: De a acuerdo a la hora de llega del cliente

Llegada al hotel en la ciudad de Panamá: Una hora después de la llegada del cliente

Alimentos: No aplica

Le daremos una cálida bienvenida desde el momento en que ponga un pie fuera del avión, brindándole asistencia personalizada y acompañamiento constante durante los trámites de inmigración y aduanas para que su ingreso al país sea lo más ágil y placentero posible. Una vez completado este proceso, abandonaremos el aeropuerto para dar inicio a un cómodo traslado privado que lo llevará a través de la



moderna infraestructura de la capital hasta su hotel, ubicado estratégicamente en el vibrante y cosmopolita corazón de Ciudad de Panamá para relajarse tras el viaje y

comenzar a disfrutar de las exclusivas instalaciones de clase mundial que este recinto ofrece antes de sumergirse de lleno en la energía de la ciudad.

**Imágenes ilustrativas*

DÍA 2.- VISITA A LA CIUDAD DE PANAMÁ Y AL CANAL DE PANAMÁ

Pick up en el hotel de Panamá: 08:30hrs

Regreso al hotel de Panamá: 16:00hrs (aproximadamente)

Alimentos: Desayuno americano en el hotel

Comience su jornada de la mejor manera deleitándose con un exquisito desayuno en el hotel, preparando sus sentidos para el encuentro con su guía privado quien lo acompañará en una exploración inolvidable por los contrastes de la capital. La aventura inicia con el ascenso al



emblemático Cerro Ancón, el punto más alto de la ciudad, desde donde podrá admirar impresionantes vistas panorámicas que abarcan desde los modernos rascacielos hasta la entrada del Canal, para luego sumergirse en la historia viva al recorrer el pintoresco barrio del Casco Viejo, dejándose cautivar por su arquitectura colonial, sus iglesias centenarias y sus vibrantes plazas llenas de cultura. Posteriormente, disfrutará de un delicioso almuerzo en un restaurante local seleccionado cuidadosamente en la Calzada de Amador (no incluido), donde la brisa marina y la vista hacia la bahía ofrecen un entorno inigualable. Para culminar este día con broche de oro, visitaremos el Centro de Visitantes de las Esclusas de



Miraflores, donde tendrá la oportunidad de presenciar de cerca la majestuosa ingeniería del Canal de Panamá y observar el tránsito de los enormes buques a través de sus cámaras. Finalmente, será trasladado de

regreso a su hotel para disfrutar de una velada relajante, reflexionando

sobre los hitos históricos y modernos que hacen de esta ciudad un destino
único en el mundo.

**Imágenes ilustrativas*

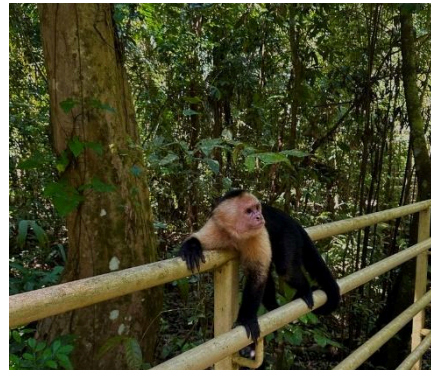
DÍA 3.- AVENTURA EN LA ISLA DE LOS MONOS Y EL LAGO GATÚN

Pick up en el hotel de Panamá: 13:00hrs

Regreso al hotel de Panamá: 17:00hrs (aproximadamente)

Alimentos: Desayuno americano en el hotel

Comience su jornada con un revitalizante desayuno en la comodidad del hotel antes de partir hacia una exclusiva excursión privada en barco que lo llevará a navegar por las históricas aguas del Canal de Panamá con destino a la fascinante Isla de los Monos. Durante esta travesía fluvial, tendrá el privilegio de internarse en el corazón de la biodiversidad panameña, donde podrá avistar de cerca curiosos monos capuchinos de cara blanca, ruidosos monos aulladores y una asombrosa variedad de aves tropicales que habitan libremente en este ecosistema protegido. Mientras surca la serena superficie del Lago Gatún, el guía le explicará la importancia crucial de este cuerpo de agua artificial para el funcionamiento de las esclusas y las operaciones globales del canal, permitiéndole apreciar la perfecta armonía entre la ingeniería humana y la naturaleza exuberante que lo rodea. Tras esta inmersión en la vida silvestre, retornaremos al hotel para que pueda disfrutar del resto de la tarde a su aire, ya sea relajándose en las instalaciones o explorando la ciudad a su propio ritmo.



DÍA 4.- INMERSIÓN CULTURAL EN LA ALDEA EMBERA Y TOUR A LA CASCADA

Pick up en el hotel de Panamá: 07:30hrs

Regreso al hotel de Panamá: 14:30hrs (aproximadamente)

Alimentos: Desayuno americano en el hotel

Comience el día con un nutritivo y completo desayuno en el hotel antes de realizar el proceso de salida para dirigirse hacia una de las experiencias culturales más auténticas de la región, viajando hasta el punto de encuentro con la comunidad Emberá a orillas del río. Desde allí, se embarcará en una piragua o canoa tradicional tallada en una sola pieza de madera para navegar por las místicas aguas de la selva tropical hasta alcanzar la aldea indígena, donde tendrá el privilegio de entrar en contacto directo con sus habitantes y conocer de cerca su organización social, medicina botánica y la maestría de sus artesanías. Durante su estancia, podrá deleitarse con la vibrante energía de sus danzas y música tradicionales antes de saborear un almuerzo típico preparado por la



comunidad con ingredientes locales frescos, seguido de una caminata por los senderos selváticos que conducen a una cascada cercana para disfrutar de un refrescante chapuzón en sus aguas cristalinas, siempre que el nivel del cauce lo permita. Tras esta profunda inmersión en las raíces de Panamá, emprenderemos el regreso por la tarde para que pueda realizar el registro en su nuevo hotel ubicado estratégicamente cerca del aeropuerto, asegurando así una última noche de descanso pleno y una logística impecable para su partida al día siguiente.

**Imágenes ilustrativas*

DÍA 5.- TRASLADO AL AEROPUERTO INTERNACIONAL DE TOCUMEN

Pick up en el hotel de Panamá: 3 horas antes del vuelo del cliente

Llegada al aeropuerto de Tocumen: 2 horas antes del vuelo del cliente

Alimentos: Desayuno americano

Comience su última jornada en tierras panameñas disfrutando de un delicioso y reconfortante desayuno en la tranquilidad del hotel, permitiéndose un inicio de día pausado y sin prisas. Aproveche estas últimas horas para realizar algunas compras de última hora en busca de ese recuerdo especial, o bien, para dar un relajante paseo final que le permita absorber por última vez la calidez del clima tropical antes de preparar su equipaje para la partida. Una vez listo, nuestro equipo coordinará un cómodo traslado privado hacia el aeropuerto, asegurando una llegada puntual y libre de estrés para su proceso de documentación; mientras se dirige a la puerta de embarque, tendrá el espacio ideal para



reflexionar sobre la increíble aventura vivida, desde la majestuosidad de la ingeniería del Canal hasta la profunda conexión cultural con las comunidades indígenas, llevándose consigo una maleta llena de recuerdos inolvidables,

paisajes impresionantes y la satisfacción de haber explorado los contrastes únicos que hacen de Panamá un destino extraordinario.

**Imágenes ilustrativas*

FIN DEL SERVICIO

COSTO POR PERSONA (EN OCUPACION DOBLE)

1,931 USD

A PARTIR DE GRUPOS DE 6 PAX EN DELANTE

EL COSTO ES DE 1,738 USD

El precio inicial refleja un mínimo de 2 adultos, precios de temporada baja. Costo por persona en ocupacion doble, sujetos a disponibilidad y cambios sin previo aviso.

ESPECIFICACIONES

INCLUYE:

- TRASLADO REDONDO AEROPUERTO – HOTEL - AEROPUERTO
- HABITACIÓN EN OCUPACIÓN DOBLE.
- 4 NOCHES DE HOSPEDAJE EN PANAMA CITY
- 1 DESAYUNO AMERICANO POR PERSONA LOS DÍAS 2, 3, 4 Y 5
- 1 ALMUERZO EL DIA 4
- VISITAS GUIADAS CON EXPERTOS LOCALES
- TRANSPORTACIÓN REDONDA EN MODALIDAD PRIVADA
- ENTRADA A TODOS LOS SITIOS A VISITAR
- UNIDAD SANITIZADA

NO INCLUYE:

- BOLETOS AÉREOS.
- VISADOS
- SEGURO DE VIAJE
- ENTRADA ANTICIPADA Y TARDIA DE LOS HOTELES
- ALIMENTOS Y BEBIDAS NO ESPECIFICADAS EN EL ITIENERARIO
- GASTOS EXTRAS NI PERSONALES.
- ACTIVIDADES EXTRAS NO ESPECIFICADAS.
- PROPINAS
- TODO LO NO MENCIONADO.

POLÍTICAS DE LA EMPRESA

TARIFA SUJETA A CAMBIO Y CAMBIOS DE DISPONIBILIDAD SIN PREVIO AVISO DE LOS HOTELES

*****MÍNIMO OPERATIVO PARA REALIZAR ESTE VIAJE: 2 PERSONAS*****

1. Para realizar una reservación se requiere un depósito inicial por persona del 40% de la tarifa proporcionada, esta puede ser por medio de transferencia o depósito en cuenta (no reembolsable).
2. Pagos subsecuentes: cualquier forma de pago.
3. El pago total del viaje deberá liquidarse en su totalidad 15 días antes de su llegada.
4. Para pagos con tarjeta considere que se agrega el 4% o la comisión vigente al momento de la compra (solo VISA y MASTER CARD) por concepto de servicios bancarios.
5. El precio cotizado en este itinerario no está garantizado hasta no confirmarse todos los servicios y el hecho de dar el depósito para este viaje, significa que el cliente está de acuerdo en las condiciones.
6. Usted debe ser puntual a la hora y el lugar indicado, de lo contrario el transporte continuará su ruta y no habrá ningún reembolso de ningún tipo.
7. La empresa no se hace responsable de las condiciones climatológicas, bloqueos o plantones y otras fuerzas de causa mayor.
8. La empresa no se hace responsable de objetos perdidos u olvidados en las unidades.
9. La tarifa de menor se aplica únicamente para los servicios terrestres y traslados en la unidad de transporte. No se incluyen alimentos y entradas a los atractivos turísticos. En caso de que en algún centro turístico apliquen tarifa de acceso para menor, el familiar tiene que cubrir el monto del servicio directamente con la directiva o personal responsable del lugar
10. Los costos no incluyen IVA, por lo tanto, si requiere factura es más el 16% del impuesto sobre el monto total.
11. Usted se compromete a proporcionar los datos correctos para su reservación.