

ДЗ-18 **Електричні явища. Електричний струм** **Варіант 2**

1.(1) Роботу електричного струму позначають символом...

- а) ... A ; б) ... U ; в) ... P ; г) ... I .

2.(1) За яким з нижче наведених виразів можна визначити потужність електричного струму?

- а) ... = It ; б) ... = Pt ; в) ... = IR ; г) ... = UI .

3.(1) Потужність, споживану електричним пристроєм, називають...

- а) ...фактичною; б) ...номінальною; в) ...максимально допустимою.

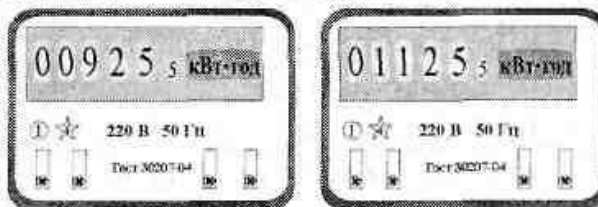
4.(1) За допомогою якого приладу можна виміряти потужність електричного струму?

- а) амперметра; б) вольтметра; в) ватметра; г) електролічильника.

5.(1) Яке числове значення слід поставити на місце крапок, щоб виконувалася рівність $2 \text{ кДж} = \dots \text{ Дж}$?

- а) 20; б) 200; в) 2000; г) 20000.

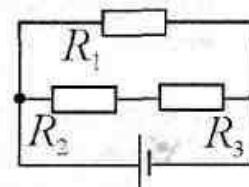
6.(1) Використовуючи зміни показів електролічильника (мал. 1), визначити спожиту електроенергію (у кВт·год).



Мал. 1

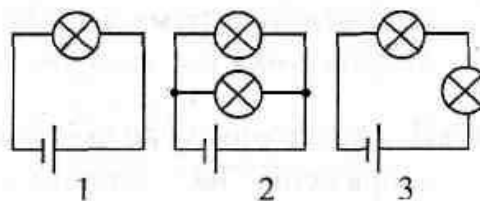
- а) 925; б) 200;
в) 2040; г) 1125.

7.(2) В електричному колі, схема якого зображена на малюнку 2, потужність струму в резисторі R_1 становить 30 Вт, в резисторі R_2 – 20 Вт, в резисторі R_3 – 10 Вт. Чому дорівнює загальна потужність струму в усьому колі?



Мал. 2

- а) 10 Вт; б) 15 Вт;
в) 30 Вт; г) 60 Вт.



Мал. 3

8.(2) В електричних колах, схеми яких зображені на малюнку 3, усі лампочки однакові. В якому випадку загальна споживана потужність струму в колі найменша?

- а) 1; б) 2; в) 3; г) однакова в усіх випадках.

9.(2) За даними малюнка 1 визначити споживану електроенергію (у Дж).