

Запит із параметрами — це запит, у процесі виконання якого пропонується ввести деякі дані, наприклад умову, яку потрібно вставити в поле. Його ще називають *запитом зі змінними критеріями*.

За запитами з параметрами на початку їх виконання на екран виводяться повідомлення про необхідність уведення нового критерію (виразу). Методика створення запиту такого типу несуттєво відрізняється від методики створення звичайного запиту. Розглянемо порядок створення такого запиту на прикладі 1.

Приклад 1. Розробити запит з іменем Запит_6, за допомогою якого з БД atb вибиратимуться прізвища працівників за посадами диспетчер і експерт із магазинів, номери яких вводяться при виконанні запиту. Результуючі записи мають містити поля Номер магазину й Адреса таблиці МАГАЗИНИ і поля Прізвище й Посада таблиці КАДРИ. Порядок створення запиту може бути таким.

1. Відкриємо БД atb і виконаємо команду Створення → Макет запиту. Виділимо обидві таблиці, клацнемо кнопку Додати й закриємо вікно Відображення таблиці.
2. Із таблиці МАГАЗИНИ перенесемо в таблицю конструктора поля Номер магазину й Адреса, а з таблиці КАДРИ — поля Прізвище й Посада.
3. В умові завдання визначено, що за допомогою запиту мають відбиратися записи тільки за

посадами диспетчер і експерт, тобто ця умова є незмінною. Тому в клітинку на перетині запису Критерії і поля Посада уводимо вираз "диспетчер" Or "експерт". Щоразу після запуску при виконанні запиту користувач може вводити будь-який номер магазину. Тому на перетині запису Критерії та поля Номер магазину можна увести, наприклад, текст [У якому магазині?]. Головне, щоб текст містився у квадратних дужках. У результаті отримаємо запит у режимі конструктора, як наведено на рис. 1.

4. Збережемо й виконаємо Запит_6. На екрані висвітлиться вікно Введення значення параметра із запитанням У якому магазині?(рис. 2). Уведемо, наприклад, номер магазину 21, клацнемо кнопку ОК. Отримаємо результат, як наведено на рис. 3.

Поле:	Номер магазина	Адреса	Прізвище	Посада
Имя таблицы:	МАГАЗИНИ	МАГАЗИНИ	Кадри	Кадри
Сортировка:				
Вывод на экран:	<input checked="" type="checkbox"/>	<input checked="" type="checkbox"/>	<input checked="" type="checkbox"/>	<input checked="" type="checkbox"/>
Условие отбора:	[У якому магазині?]			"диспетчер"or"експерт"
или:				

Рис.1. Запит із параметром

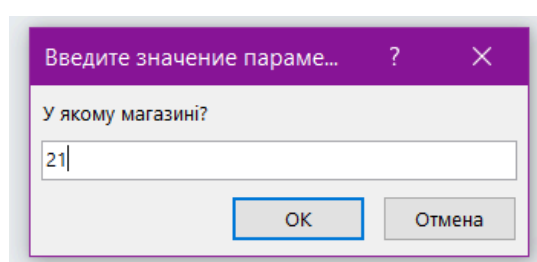
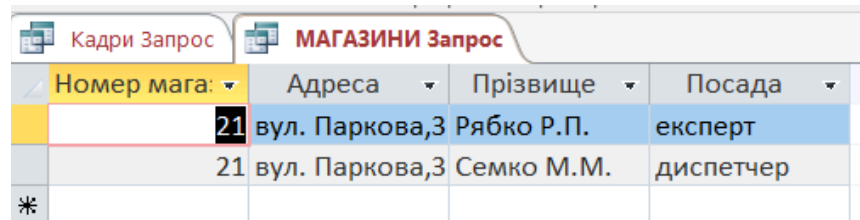


Рис. 2. Вікно введення значення параметра



Номер мага	Адреса	Прізвище	Посада
21	вул. Паркова,3	Рябко Р.П.	експерт
21	вул. Паркова,3	Семко М.М.	диспетчер

Рис.4. Результат виконання запиту з параметром

Проаналізуємо вміст таблиці КАДРИ й переконаємося, що дійсно в магазині з номером 21 на посадах диспетчера й експерта працюють відповідно Семко М. М. і Рябко Р. П.

Якщо потрібно здійснити пошук прізвищ диспетчерів і експертів у кількох магазинах, то в запис Критерії поля Номер магазину необхідно ввести іншу умову, а саме — діапазон номерів магазинів, наприклад:

>[Більше якого?] And<[Менше якого?].

У процесі виконання запиту спочатку з'явиться повідомлення Більше якого?, а потім — Менше якого?, на які потрібно дати певну відповідь. Один запит може містити декілька параметрів у різних полях.

Перехресний запит — це запит на вибірку даних із можливостями групування записів.

Групування можна виконувати як за значеннями полів, так і за значеннями записів. Наприклад, із таблиці КАДРИ можна отримати кількість працівників на всіх посадах у кожному магазині. Як заголовки полів можуть бути використані й деякі вирази.

У режимі конструктора перехресний запит спочатку створюється як звичайний запит на вибірку даних, а потім установлюється режим перехресного запиту. Розглянемо порядок створення перехресного запиту на прикладі 2.

Приклад 2. Створити перехресний запит → Додати → Закрити. Перенесемо в запит, за допомогою якого підраховуються працівники на кожній посаді в кожному магазині. таблицю конструктора запиту поля Посада й Номер магазину. Виконаємо запит і переконаємося, що він функціонує правильно.

1. Створимо звичайний запит на вибірку даних у режимі конструктора. Для цього виконаємо команди Створити → Макет конструктора і перетворимо в тип перехресний. У групі Тип запиту клацнемо

кнопку **Перехресний**. У таблиці конструктора запити з'являться записи **Підсумок** і **Перехресний**. У записі **Підсумок** обох полів не змінюємо значення **Групування за**. Клацнемо клітинку на перетині поля **Посада** й запису **Перехресний** і виберемо зі списку, що розкриється, **Заголовок рядка**, а в полі **Номер магазину** цього самого запису — **Заголовок** стовпця. 3. У третє поле таблиці конструктора запити перенесемо поле **Номер магазину**, у записі **Підсумок** якого встановимо функцію **Кількість**, а в записі **Перехресний** — **Значення**. У записі **Сортування** першого поля можна встановити потрібне сортування записів. Таблиця конструктора запити матиме вміст, як наведено на рис. 5.

Поле:	[Посада]	[Номер магазину]	Номер магазину	
Имя таблицы:	Кадри	Кадри	Кадри	
Групповая операция:	Группировка	Группировка	Count	
Перекрестная таблица:	Заголовки строк	Заголовки столбцов	Значение	
Сортировка:				
Условие отбора:				
или:				

Рис. 5. Таблиця конструктора перехресного запиту