



**JURNAL CELAW (CIVIC EDUCATION & LAW)
PRODI PPKn FKIP UNIVERSITAS RIAU**

Judul Berbahasa Indonesia, Font Cambria 12, Cetak Tebal, Maksimal 2 Baris, Rata Kiri, Maksimal 12 Kata

Judul Berbahasa Inggris, Font Cambria 12, Cetak Tebal, Maksimal 2 Baris, Rata Kiri, Maksimal 12 Kata dan cetak miring

Nama Penulis^{1*}, Nama Penulis² [tanpa gelar dan dicetak tebal]

Email [penulis1]*, [penulis2]

¹Nama Perguruan Tinggi [penulis 1]

²Nama Perguruan Tinggi [penulis 2]

[Catatan: notasi superskrip (^{1,2,dst}) digunakan jika penulis berasal dari institusi yang berbeda. Tanda bintang berikan pada *coresponding author*]

*) *coresponding author*

Keywords

Abstract

Ditulis dengan bahasa Inggris. Maksimum 5 kata kunci (sesuai dengan ruang lingkup jurnal), dipisahkan dengan tanda koma, [Font Cambria 10, spasi tunggal, rata kiri, dan cetak miring]

Abstract berbahasa Inggris yang berisikan isu-isu terkini atau masalah yang harus dipecahkan, pendekatan/metode pemecahan masalah, tujuan dan hasil penelitian yang diperoleh. Abstract berisi informasi penting tentang isi tulisan yang ditulis secara singkat, padat, dan jelas dalam satu paragraf, maksimal 250 kata. [Cambria 10, spasi tunggal, rata kiri-kanan, dan cetak miring]

Kata Kunci

Abstrak

Maksimum 5 kata kunci (sesuai dengan ruang lingkup jurnal), dipisahkan dengan tanda koma, [Font Cambria 10, spasi tunggal, rata kiri]

Abstrak berbahasa Indonesia yang berisikan isu-isu terkini atau masalah yang harus dipecahkan, pendekatan/metode pemecahan masalah, tujuan dan hasil penelitian yang diperoleh. Abstrack berisi informasi penting tentang isi tulisan yang ditulis secara singkat, padat, dan jelas dalam satu paragraf, maksimal 250 kata. [Cambria 10, spasi tunggal, dan rata kiri-kanan]

1. Pendahuluan

Pendahuluan mencakup latar belakang masalah yang dikaitkan dengan teori-teori pendukung (tinjauan pustaka) atau penelitian-penelitian sebelumnya (baik dari jurnal, maupun fenomena/isu-isu terkini) sebagai dasar dilakukannya penelitian. Penyajian bagian pendahuluan yang memuat latar belakang masalah, landasan teori, ataupun penelitian-penelitian terkait tidak harus diberi subjudul, tetapi diintegrasikan ke dalam suatu kesatuan paragraf, serta disajikan dalam bentuk naratif. Pada bagian akhir pendahuluan, juga dijelaskan tujuan serta kegunaan hasil penelitian. [Cambria 11, spasi 1]

2. Metode Penelitian

Metode penelitian menjelaskan secara ringkas dan jelas tentang tahapan penelitian, termasuk rancangan atau desain penelitian, instrumen yang digunakan, teknik pengumpulan data, teknik analisis, rancangan sistem, dan beberapa hal lain yang terkait dengan strategi pemecahan masalah penelitian. [Cambria 11, spasi 1]

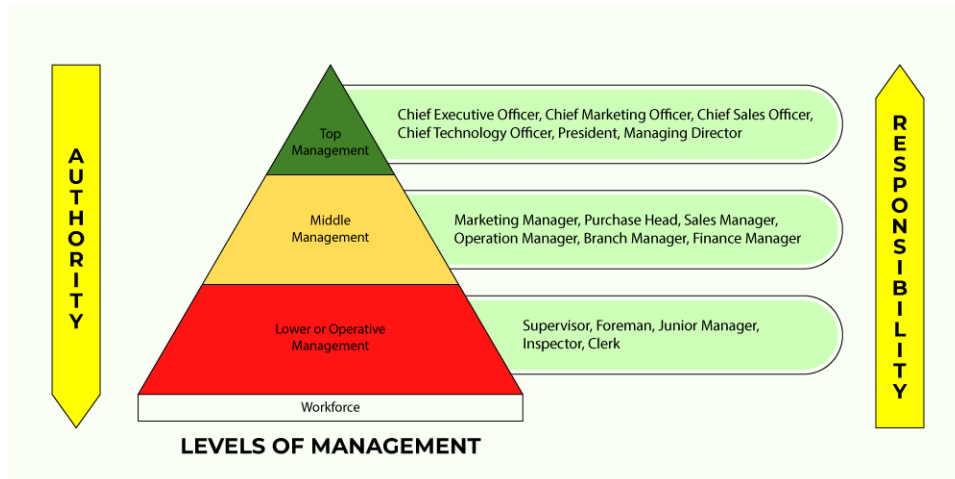
Metode penelitian dapat dilengkapi dengan tabel, grafik (gambar), dan/atau bagan. Tabel tidak memuat garis vertikal (tegak). Garis horizontal (datar) pada tabel hanya terdapat pada bagian awal dan akhir tabel. Contoh format tabel:

Tabel 1. Judul Tabel [Cambria 11, spasi 1]

No	Identitas	Type	Colour
1	Level 1	Varchar	Black
2	Level 2	Varchar	Black
3	Level 3	Varchar	Black
4	Level 4	Varchar	Black
5	Level 5	Varchar	Black

[Format penulisan isi tabel: cambria 10, spasi 1]

Pemberian warna pada grafik atau bagan (gambar) harus dilengkapi dengan keterangan maksud dari setiap warna. Contoh format gambar:



Gambar 1. Judul Gambar [Cambria 11, spasi 1, format gambar png/jpg]

3. Hasil dan Pembahasan

Pada bagian ini termuat hasil penelitian dan pembahasan, serta implementasi dari rancangan sistem yang dikembangkan. Di samping itu, pada bagian ini penulis hendaknya menginterpretasikan hasil temuannya, serta mengkonfirmasi temuannya dengan temuan atau teori lain yang sudah ada. [Cambria 11, spasi 1]

4. Simpulan

Kesimpulan berisi rangkuman singkat atau poin-poin utama dari tulisan dan sebaiknya tidak mengulangi hal yang sudah dituliskan pada bagian pembahasan dan abstrak. Kesimpulan berisi hasil-hasil yang penting dari penelitian, serta berisi penerapan maupun pengembangan dari penelitian yang telah dilakukan. [Cambria 11, spasi 1]

5. Referensi

Artikel wajib merujuk minimal 15 referensi primer yang diutamakan terbit dalam 5 tahun terakhir. Penulisan daftar referensi wajib menggunakan [tools mendeley](#) atau yang lainnya style IEEE dengan ketentuan sebagai berikut. [Cambria 11, spasi 1]

Journal Article

- [1] Z. Zhang, F. Wu, H.J.W. Zandvliet, B. Poelsema, H. Metiu, & M.G. Lagally, "Paper Title," *Physical Review Letter*, vol. 74, pp. 3644-3677. 1995.
[2] G. Smith, "Paper Title" (to be published).

Electronic Publication, Information from the internet

- [3] L. Weiss, Instruction to Authors, Elsevier Publishing,
<http://www.elsevier.com/authors.html>, 1999, retrieved May 13, 2010.

Conference Proceeding/Workshops

- [4] C.H. Perry, F. Lu, F. Namavar, N.M. Kalkhoran, & R.A. Soref, "Paper Title" *In Proceeding of ICACSI 2011*, pp. 456-541, 2010.

Monograph, edited book, book

- [5] M.J. Carr, C.E. Lyman, & J.M. Cowley, In: J.M. Cowley (Ed.), *Electron Diffraction Technique*, vol. 1, International Union of Crystallography/Oxford University Press, New York, p.122, 1999.
[6] M.J. Adams, B.J. Briscoe, & S.K. Sinha, In: D. Dowson, C.M. Taylor, T.H.C. Childs, M. Godet, G. Dalmas (Eds.), *Dissipative Processes in Tribology*, Tribology Series, vol. 27, Elsevier, Amsterdam, p.223, 1994.
[7] D. Palik (Ed.), *Handbook of Optical Constants of Solids II*, 3rd ed., Academic Press, New York, p.151, 1991.

Theses, Dissertation

- [8] R. Ramos, "Thesis Title," Ph.D Thesis, College van Dekanen, University of Twente, The Netherland, 1992.
[9] S. Badu, "Thesis Title," B.S Thesis, Department of Chemistry, Faculty of Mathematics and Natural Sciences, Universitas Indonesia, Indonesia, 1990.