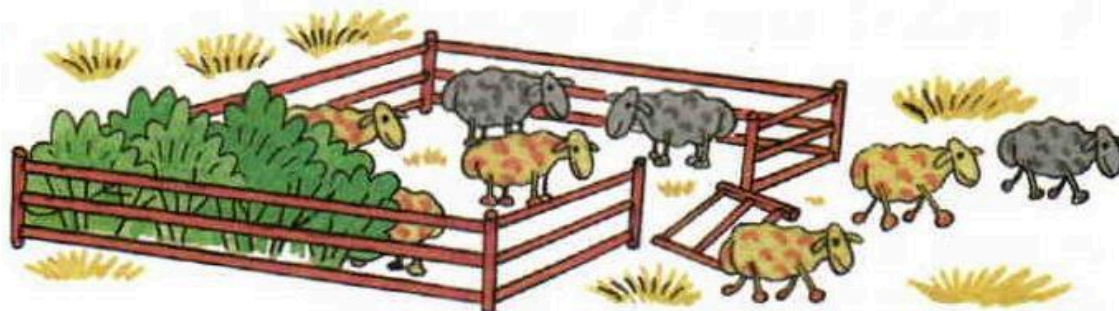


УРОВЕНЬ 3

Табличные задачи

Задание 1

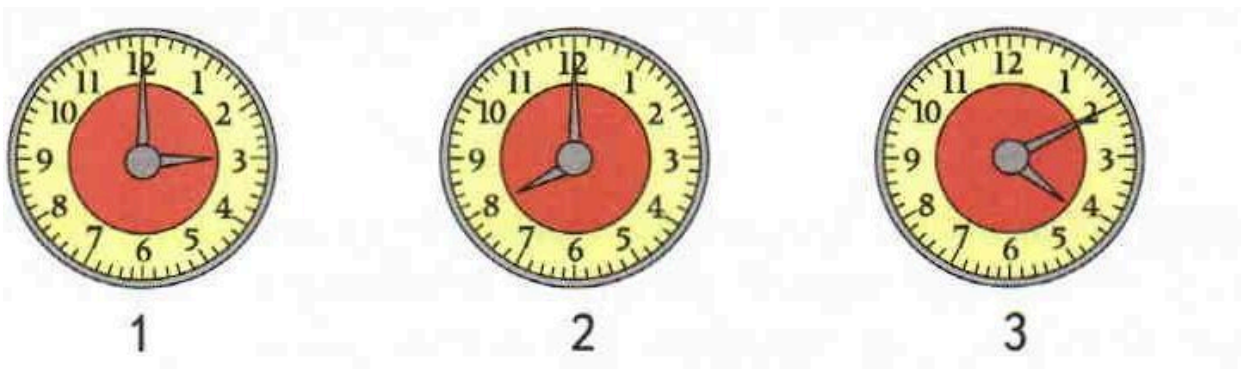
По рисунку и записям в таблице составь две задачи и реши их.



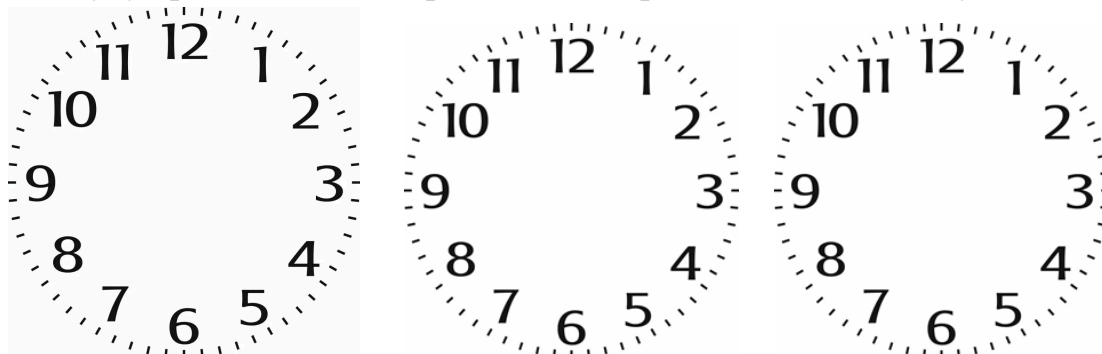
Было	Убежали	Осталось
12 овец	?	7 овец
?	3 овцы	8 овец

Задание 2

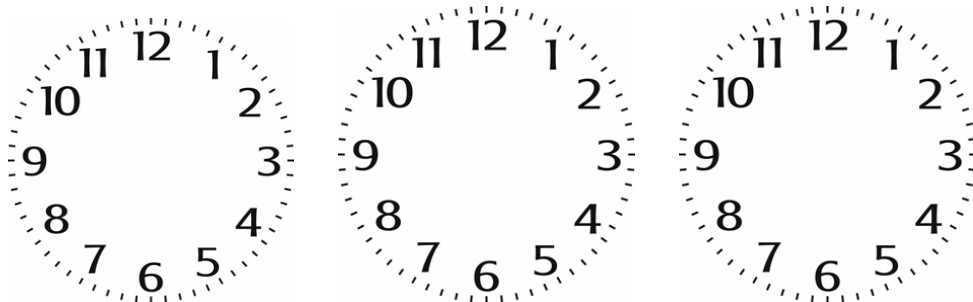
1) Какое время показывают часы?



2) Как будут расположены стрелки когда пройдёт 1 час 25 минут?



- 3) Используя рисунок покажи, как были расположены стрелки 40 минут назад.



Сложение и вычитание

Задание 3

Запиши выражения и вычисли их значения.

1. К 8 прибавь разность чисел 12 и 7.
2. Из числа 16 вычешь сумму чисел 3 и 6.