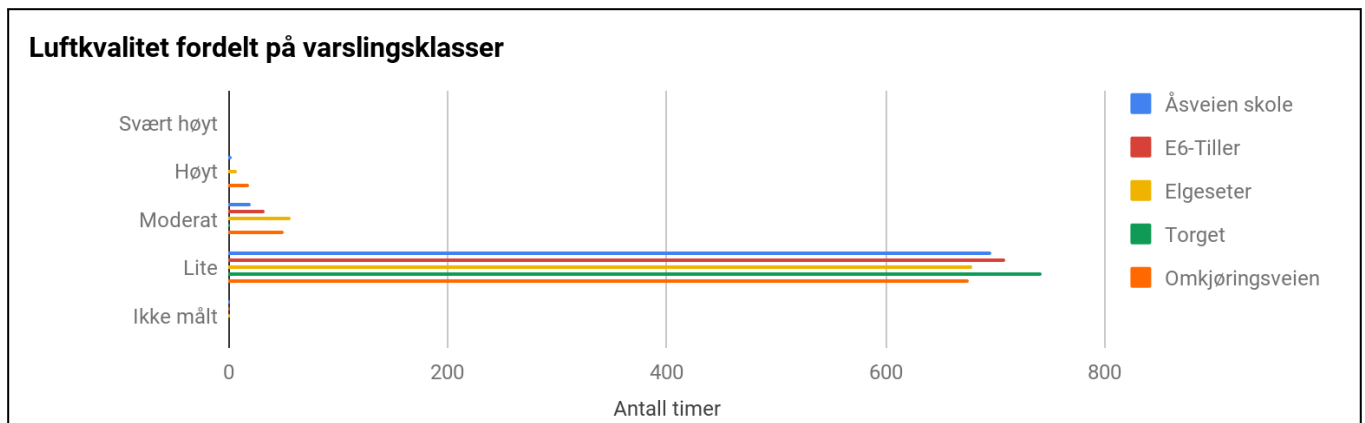




Luftkvaliteten i Trondheim: Mai 2022

Luftkvaliteten i mai var stort sett god, men preget av perioder med dårlig luftkvalitet. Det var 18 timer med "høyt" forurensningsnivå ved Omkjøringsveien, 7 timer ved Elgeseter gate og 3 timer ved Åsveien skole. Det var 3 døgn med overskridelser av grenseverdiene ved Omkjøringsveien og 1 overskridelse ved E6-Tiller. Det var mange overskridelser av FHI sine luftkvalitetskriterier (LKK), se tabell 1. Nasjonalt luftvarsel finnes på miljostatus.luftkvalitet.no. Se [Målt luftkvalitet i Trondheim](#) for oppdaterte målinger, måneds- og årsrapporter. På www.bylufta.no kan du lese mer om luftforurensning, helseeffekter og tiltak i Trondheim.

LUFTKVALITET



Figur 1 gir en totalvurdering av luftkvaliteten basert på alle timeverdier for svevestøv (PM₁₀ og PM_{2,5}) og nitrogendioksid (NO₂), jf. varslingsklassene per januar 2022. Se også figur 2, 3 og 5. NB: "Moderat" forurensningsnivå er ikke alltid reelt¹

Tabell 1 viser foreløpige tall for luftkvaliteten i 2022, så langt. *: For lav datadekning.

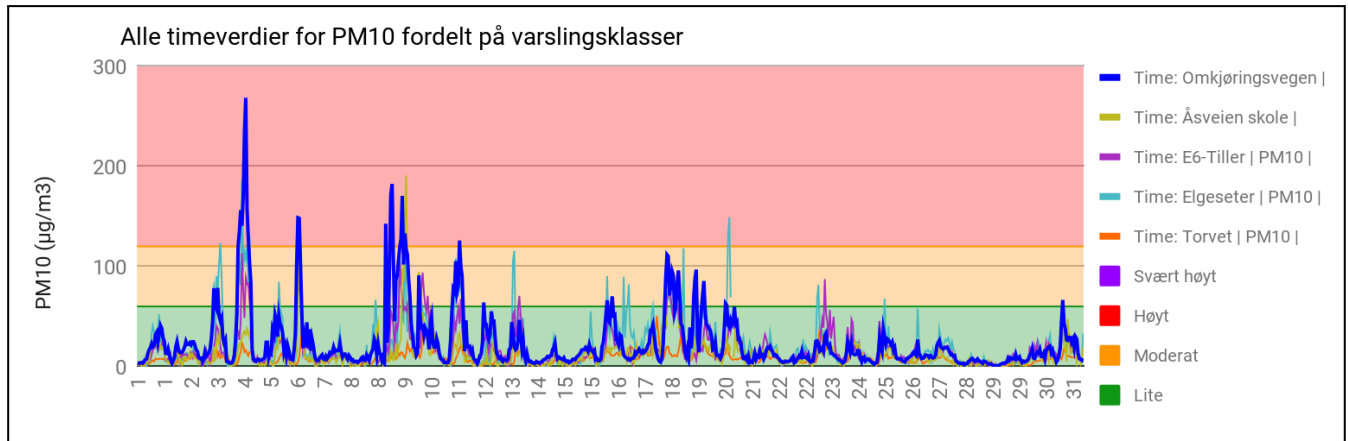
Hva er målt?	Åsveien skole 2022	E6-Tiller 2022	Elgeseter 2022	Omkjøringsveien 2022	Torget 2022	Krav/anbefaling
PM ₁₀ : Ant. døgn over 50 µg/m ³	2	5	3	10	1	Maks 25 døgn
PM ₁₀ : Ant. døgn over 30 µg/m ³ (LKK PM ₁₀)	10	19	18	26	6	FHI anbefaler 0 døgn
PM ₁₀ : Foreløpig årsmiddel	10,8	15,8	15,3	19,4	10,4	Maks 20 µg/m ³
PM _{2,5} : Ant. døgn over 15 µg/m ³ (LKK PM _{2,5})	0	0	3	0	1	FHI anbefaler 0 døgn
PM _{2,5} : Foreløpig årsmiddel	3,2	4,3	5,1	5,8	5,3	Maks 10 µg/m ³ FHI anb. 8 µg/m ³
NO ₂ : Foreløpig årsmiddel	13,7	22,4	21,3	43,2	13,0	Maks 40 µg/m ³ FHI anb. 30 µg/m ³
NO ₂ : Ant. timer over 100 µg/m ³	2	16	13	42	11	FHI anbefaler 0 timer

¹ Hvis en eller to forbindelser ikke er målt, så registreres "moderat" luftforurensning, selv om de resterende målingene viser "lite": "Lite" krever at *alle* forbindelsene er klassifisert som "lite". For de andre klassifiseringene er det dårligste verdi som avgjør. "Ikke målt" registreres bare når ingen forbindelser er målt.

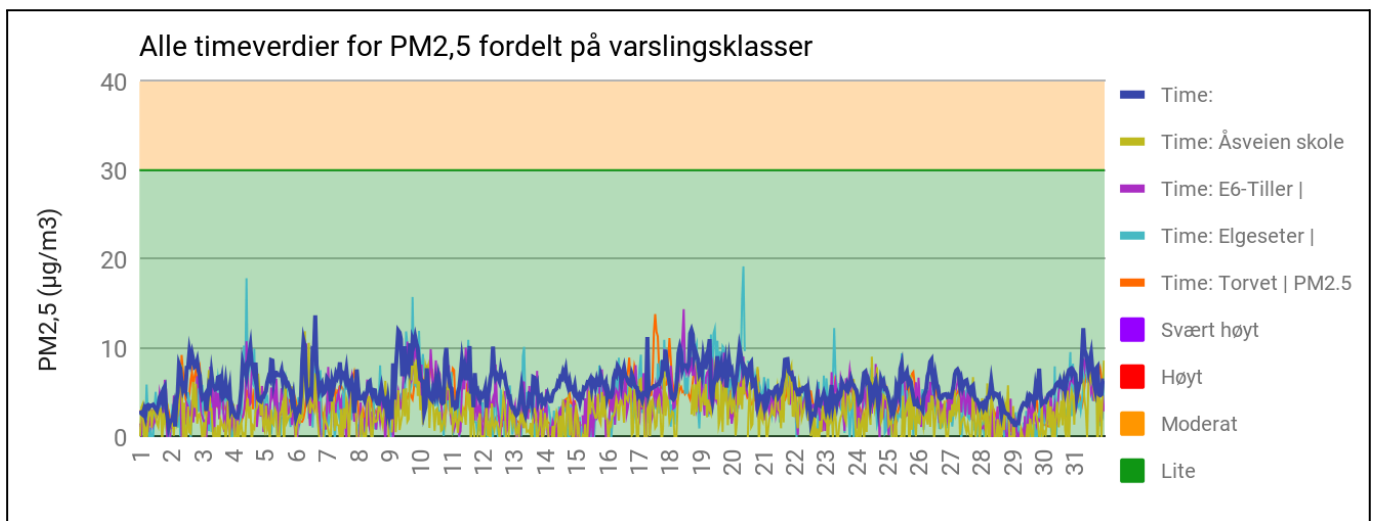


MÅLEVERDIER SVEVESTØV

Les mer om svevestøv i [Folkehelseinstituttets \(FHI\) kunnskapsbase](#).

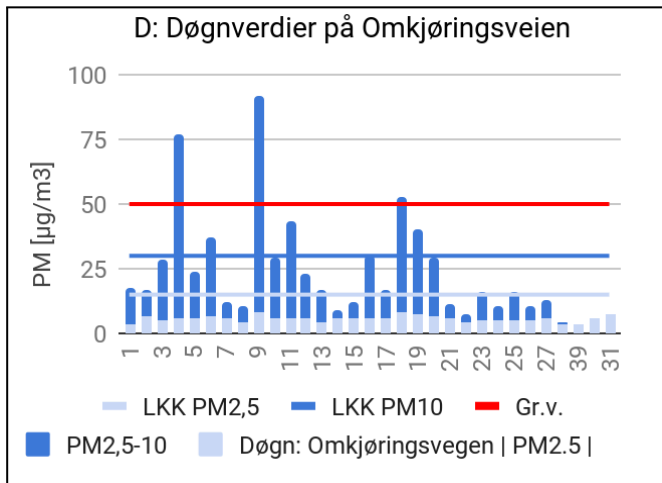
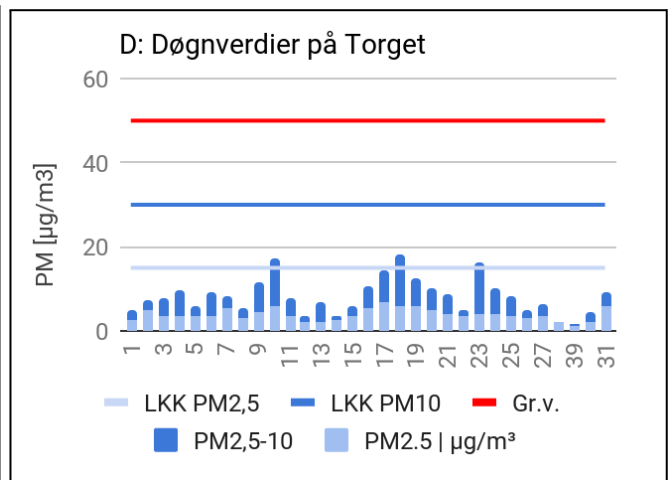
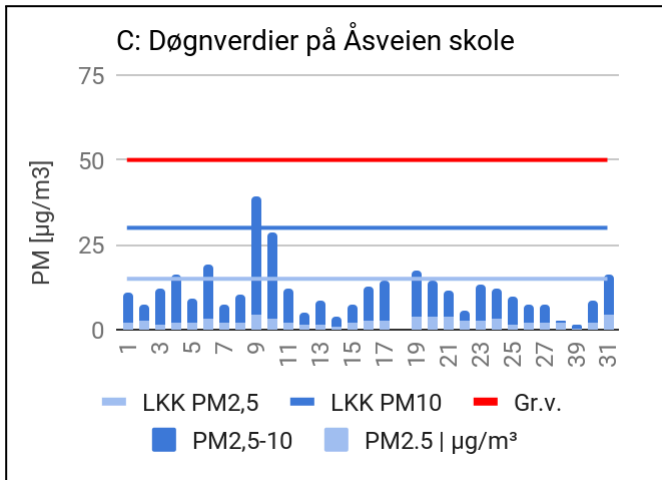
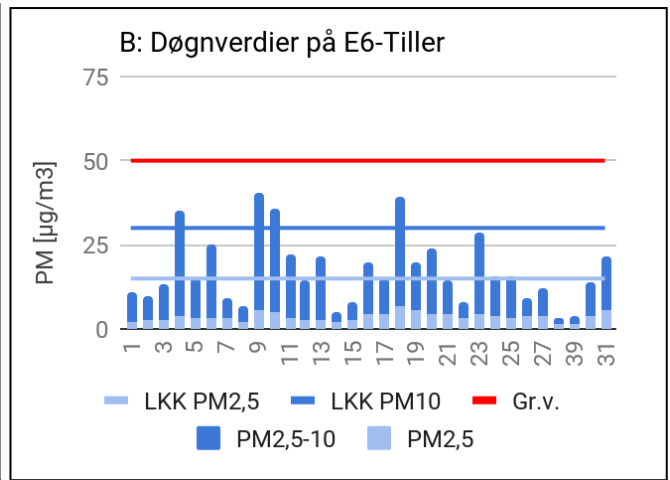
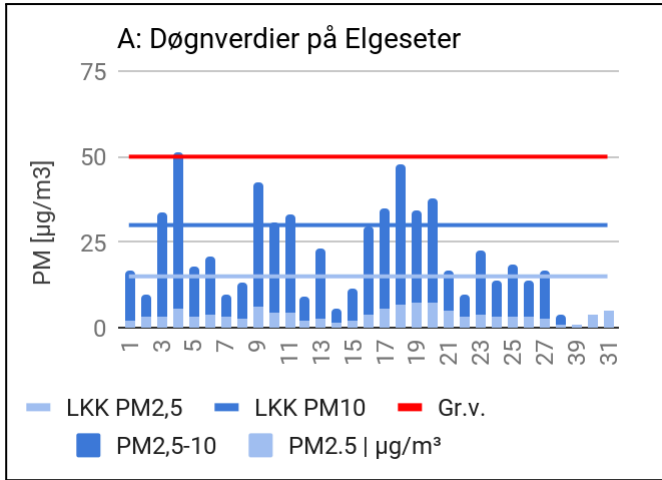


Figur 2 viser gjennomsnittskonsentrasjonen av svevestøv (PM₁₀) for hver time og målestasjon. Av plasshensyn er bare datoer angitt.



Figur 3 viser gjennomsnittskonsentrasjonen av fint svevestøv (PM_{2,5}) for hver time og målestasjon. Merk at PM_{2,5} inngår i PM₁₀ (figur 2). Av plasshensyn er bare datoer angitt.

Rapporten fortsetter på neste side.



Figur 4 viser gjennomsnittskonsentrasjonen per døgn og målestasjon av svevestøv (PM_{10} , som er summen av fint ($PM_{2,5}$) og grovt ($PM_{2,5-10}$) svevestøv). Forurensningsforskriften brytes ved 30 døgn per år over grenseverdien (rød linje).

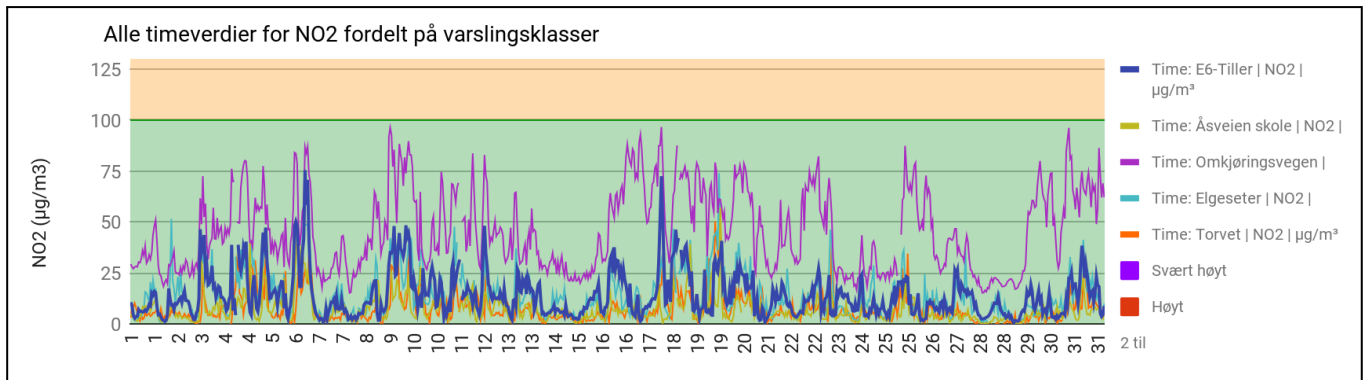
[Folkehelseinstituttets luftkvalitetskriterier \(LKK\)](#) anbefaler at konsentrasjonen av $PM_{2,5}$ og PM_{10} ligger under de respektive blå linjene.

Rapporten fortsetter på neste side.



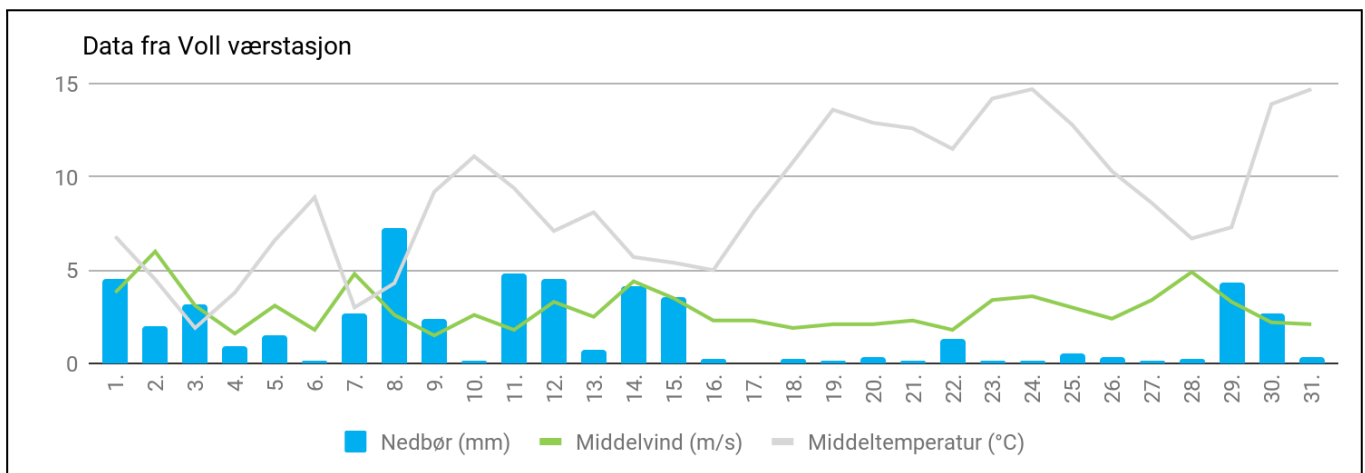
MÅLEVERDIER NO₂ (NITROGENDIOKSID)

Les mer om NO₂ i [Folkehelseinstituttets kunnskapsbase](#).



Figur 5 viser gjennomsnittskonsentrasjonen av nitrogendioksid (NO₂) for hver time og målestasjon. Det finnes ikke krav eller mål for døgnmiddel NO₂. Av plasshensyn er bare datoer angitt.

VÆRDATA



Figur 6 viser nedbør, vind og temperatur for hvert døgn i måneden. Nedbør kan rense luften for støv og gasser. Vind kan fortynde forurensningen. Kulde kan gi mer luftforurensning på grunn av ufullstendig forbrenning, mer fyring, stillestående luft og vanskelige forhold for renhold og støvdemping av vegnettet.

Tabell 2 viser nøkkeltall for været.

Månedsverdier	Normal	2021	2022
Nedbør (mm)	47	41,8	53,2
Middeltemperatur (°C)	9,2	9,0	8,8