

## AP1.2: Raccordement électrique

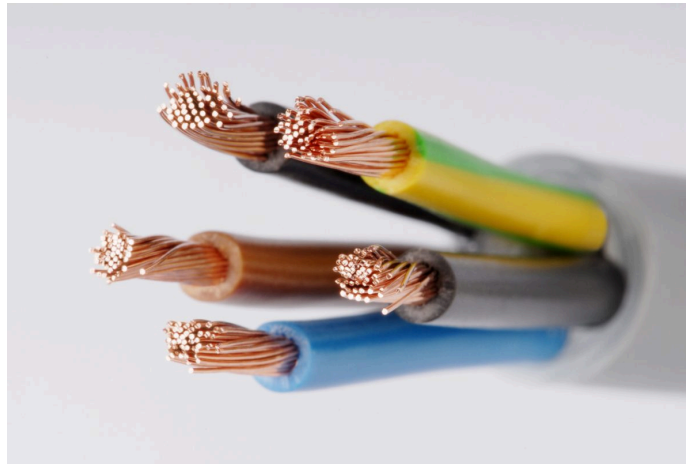
---

**Objectif:** Vérifier la qualité du raccordement des liaisons électriques (appareillage et bornier).

### 1/ Bornier

Procéder de manière individuelle à la vérification du raccordement des conducteurs dans l'installation en exerçant un effort vertical sur ces derniers.

- Comptabiliser les bon/mauvais raccordements
- En cas de raccordement sans embout, procéder à la mise en place d'un embout (ajustement du dénudage pour assurer une non-visibilité de l'âme du conducteur).



### 2/ Appareillage

Effectuer les mêmes opérations sur les appareils (hors coffret électrique) présents dans le système.

**NB:** Test de gauche à droite et du haut vers le bas!

