

Figura 3

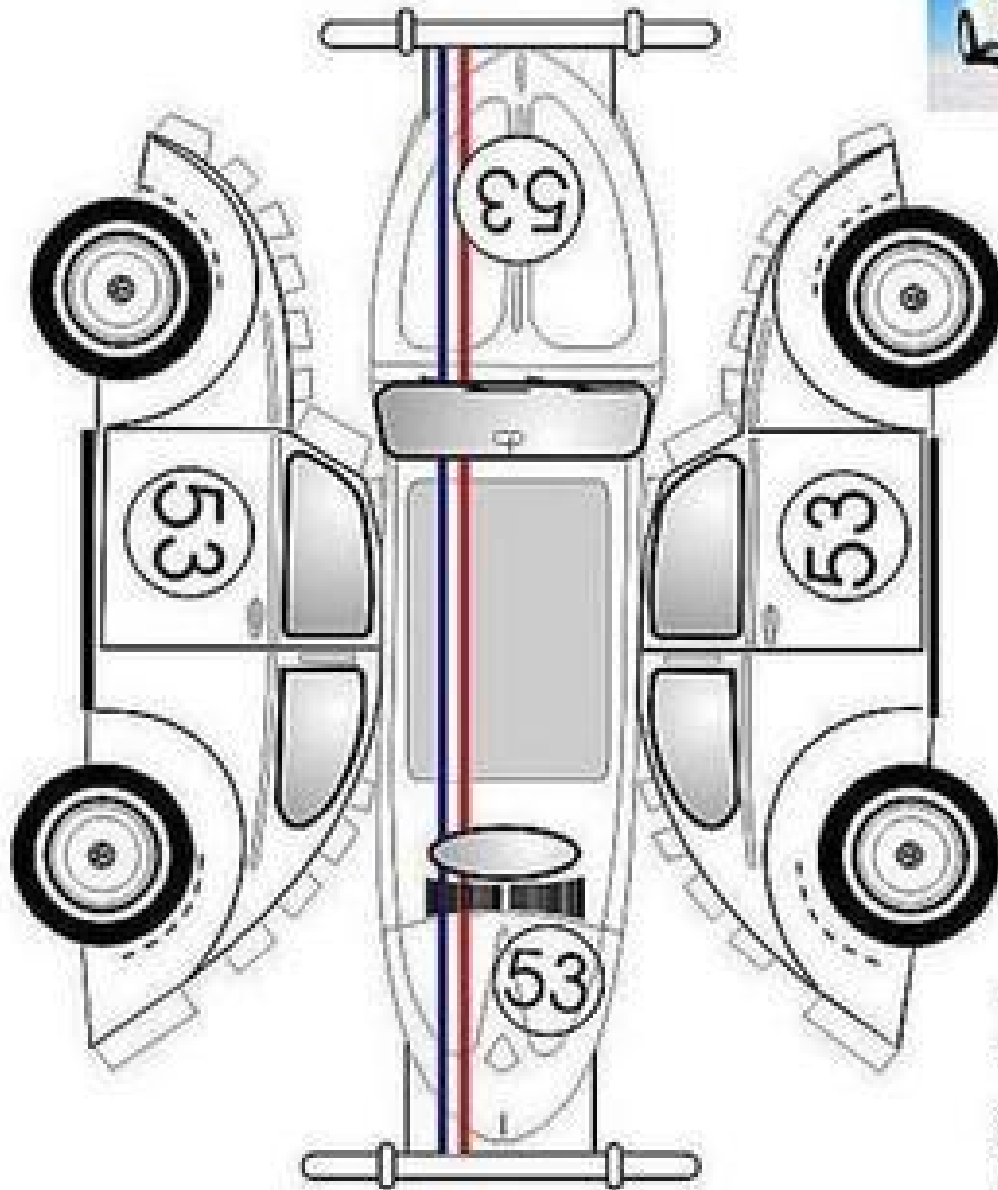


Figura 2

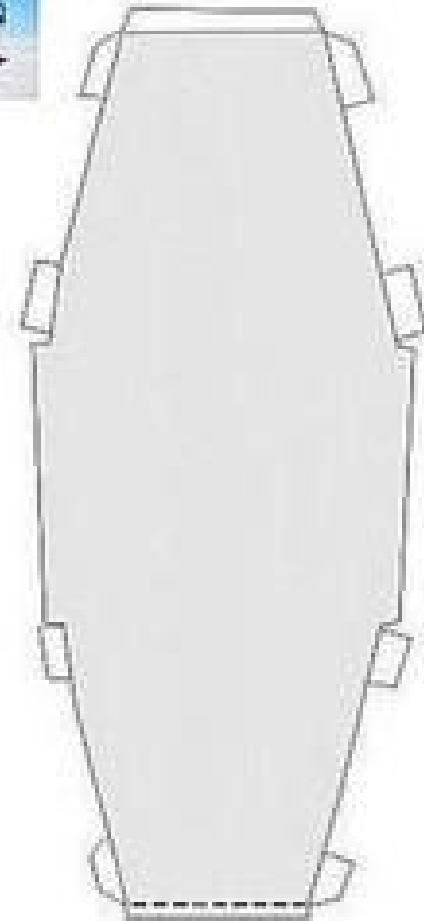


Figura 1

INSTRUÇÕES PARA MONTAGEM:

- 1- FAÇA UMA CÓPIA DA PÁGINA (PODE SER AMPLIADA), OU IMPRIMA DIRETO EM PAPEL CARTÃO EM SUA IMPRESSORA JATO DE TINKA;
- 2- RECORTE O ASSOALHO (Fig. 1) E DOBRE SUAS ABAS;
- 3- RECORTE O FUSCA (Fig. 2) E MONTE-O COLANDA SUAS ABAS;
- 4- COLE O ASSOALHO NA CARROCERIA;
- 5- RECORTE OS PARA-LAMAS (Fig. 3) E COLE-OS NOS LUGARES;
- 6- PRONTO! VOCE JA POSSUI SEU SEDAN 1.550.