

**JUDUL BAHASA INDONESIA TIDAK LEBIH DARI 20 KATA; SPASI 1,5
DITULIS DENGAN HURUF KAPITAL; CAMBRIA 11; BOLD; CENTERED**

¹Penulis, ²Penulis, dst

¹Afiliasi penulis 1 (nama sekolah atau universitas),

²Afiliasi penulis 2, dst*

¹nama_email_penulis1@mail.com, ²nama_emailpenulis2@mail.com, dst

***(jika semua penulis berasal dari afiliasi yang sama, cukup dituliskan satu kali dengan format
^{1,2,3, dst}Afiliasi penulis)**

ABSTRAK

Abstrak ditulis dalam satu paragraf, antara 150-200 kata. Huruf Cambria 11, spasi 1 (*single*). Abstrak berisi tujuan penelitian, metode penelitian, temuan penelitian, dan simpulan.

Kata kunci: Ditulis dengan Cambria 11, *Italic*, antara 3 – 5 kata kunci

PENDAHULUAN

Pendahuluan berisi kajian mengenai hal-hal yang telah diketahui dari penelitian sebelumnya, pentingnya penelitian ini dibandingkan dengan penelitian terdahulu, kajian variabel yang diteliti, tujuan penelitian, dan penelitian yang relevan. (Pendahuluan kurang lebih 30% dari keseluruhan manuskrip).

METODE PENELITIAN

Metode penelitian berisi mengenai jenis dan desain penelitian, populasi dan sampel atau data dan sumber data, teknik pengumpulan data, teknik analisis data, dan alur penelitian. (Metode penelitian kurang lebih 10% dari keseluruhan manuskrip)

HASIL DAN PEMBAHASAN

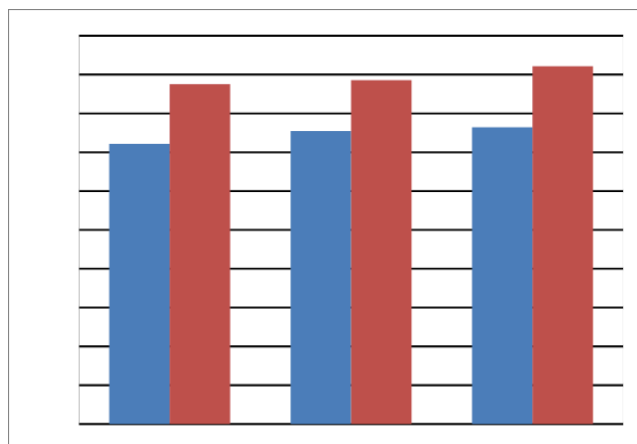
Hasil Penelitian

Deskripsi hasil penelitian dimulai dengan penjabaran dalam kata-kata kemudian disusun dengan sajian penemuan, dan diperjelas dengan menggunakan tabel, grafik, atau gambar. Tabel yang dituliskan minimal dua kolom dan dua baris. Tabel, grafik, dan gambar dituliskan melebar dengan format satu kolom seperti contoh di bawah ini:

Tabel 1. Contoh tabel yang memanjang

No	Ket	A	B	C	D	E
1						
2						
3						

Apabila data akan dideskripsikan dalam bentuk tabel yang berurutan atau tabel dan grafik, maka antara tabel 1 dengan tabel 2 dst harus diberikan kalimat pengantar, begitu juga antara tabel dan grafik.



Gambar 1. Contoh penempatan grafik yang melebar

Tabel, grafik, dan gambar tidak boleh berupa *print screen* dengan detail isi yang harus terbaca. Setelah itu, tabel dan grafik wajib dikaji dengan cara dilihat perbandingan antardata yang disajikan dalam tabel dan grafik tersebut.

Pembahasan

Pembahasan adalah berupa interpretasi hasil penelitian dan penjelasan mengenai temuan baru yang dihasilkan. Dihubungkan dengan pendahuluan, serta memperlihatkan adanya kontribusi hasil penelitian ini dengan masyarakat (siswa, guru, sekolah, orang tua, dll). (Diskusi hasil penelitian dan pembahasan minimal 60% dari keseluruhan isi manuskrip)

SIMPULAN

Simpulan berisi ringkasan hasil temuan yang memperlihatkan hasil dengan jelas yang dideskripsikan dengan kata-kata.

DAFTAR PUSTAKA

Daftar pustaka disesuaikan dengan format APA dan disusun sesuai dengan urutan abjad nama belakang penulis.

Contoh:

Afandi, M., Chamalah, E dan Wardani, O.P. (2013). *Model dan Metode Pembelajaran di Sekolah*. Semarang: Unissula Press.

Arikunto, S., dkk. 2008. *Penelitian Tindakan Kelas*. Jakarta: PT. Bumi Aksara.

Hamdani. 2011. *Strategi Belajar Mengajar*. Bandung: CV Pustaka Setia.

Johnson, E. 2009. *Contextual Teaching and Learning: Menjadikan Kegiatan Belajar Mengajar Mengasyikan dan Bermakna*. Bandung: Kaifa.

Rositawaty, S. (2008). *Senang belajar Ilmu Pengetahuan Alam 3 SD*. Jakarta: Pusat Perbukuan.

Shoimin. (2014). *Model Pembelajaran Inovatif dalam Kurikulum 2013*. Yogyakarta: Ar-Ruzza Media.



Susanto, A. (2013). *Teori Belajar dan Pembelajaran di Sekolah Dasar*. Jakarta: Kencana.

Trianto. (2010). *Model Pembelajaran Terpadu*. Jakarta: PT. Bumi Aksara