

전국 지방재정 10월 집행을 현황

전국 지방재정 10월 31일 기준 일반회계 집행을 76.14%, 전월 대비 5.28%p 증가

지방재정 집행을 부산, 대구, 대전 높고 충북, 전남, 강원 낮아

작성 : 송윤정 선임연구원

나라살림연구소 소장: 정창수 경희대후마니타스칼리지 | 서울 마포구 동교로 209 | <http://www.narasallim.net> | 336-0619

나라살림연구소, 전국 지방재정 10월 집행을 분석

- 요약 -

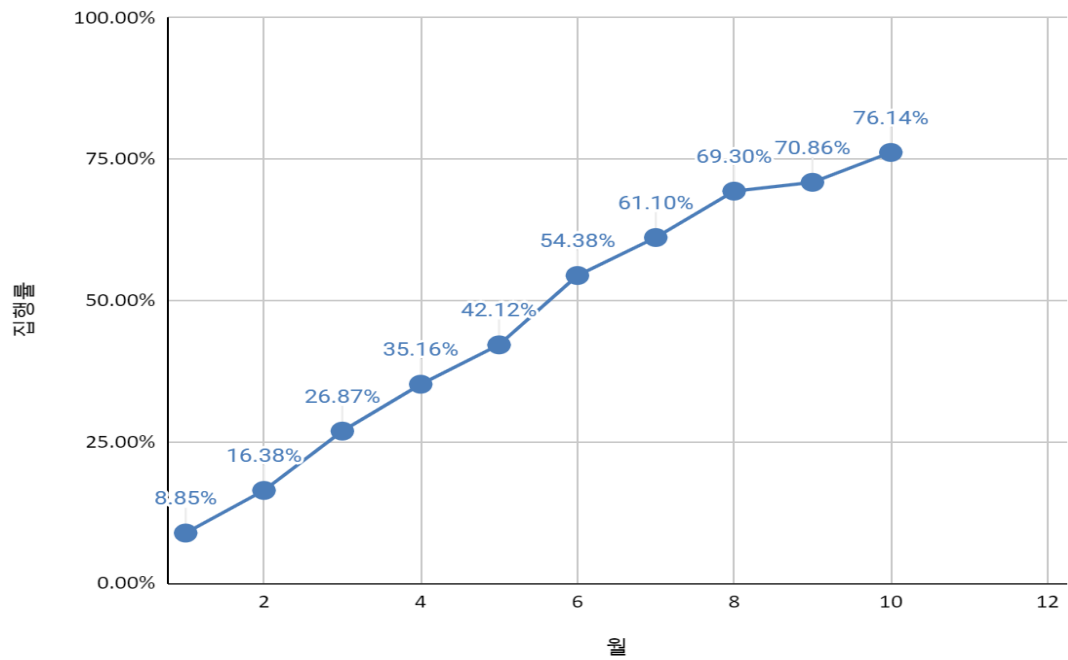
- ❖ 코로나19로 인한 경제위기 상황에서 재정의 역할이 크게 강조되고 있는 바, 2020년 10월 31일 기준 전국 지방자치단체의 집행을 현황을 분석함.
- ❖ 전체 표 보기 : [지역별, 자치단체별, 예산 분야 및 부문별 표 보기 \(클릭\)](#)
- ❖ 2020년 10월 31일 기준 전국 지방재정 집행을 평균은 76.14%임.
 - 전월 대비 5.28%p 증가하였음

지역별 집행 현황 (광역본청+기초단체 합산)

- ❖ 지역별 집행을 현황 (광역본청+기초단체)
 - 2020년 지방재정 집행을 부산(81.7%), 대구(80.2%), 대전(80.2%) 순으로 높음
 - 2020년 지방재정 집행을 충북(71.0%), 전남(71.3%), 강원(71.8%) 순으로 낮음

전국 지방재정 월별 집행률 현황

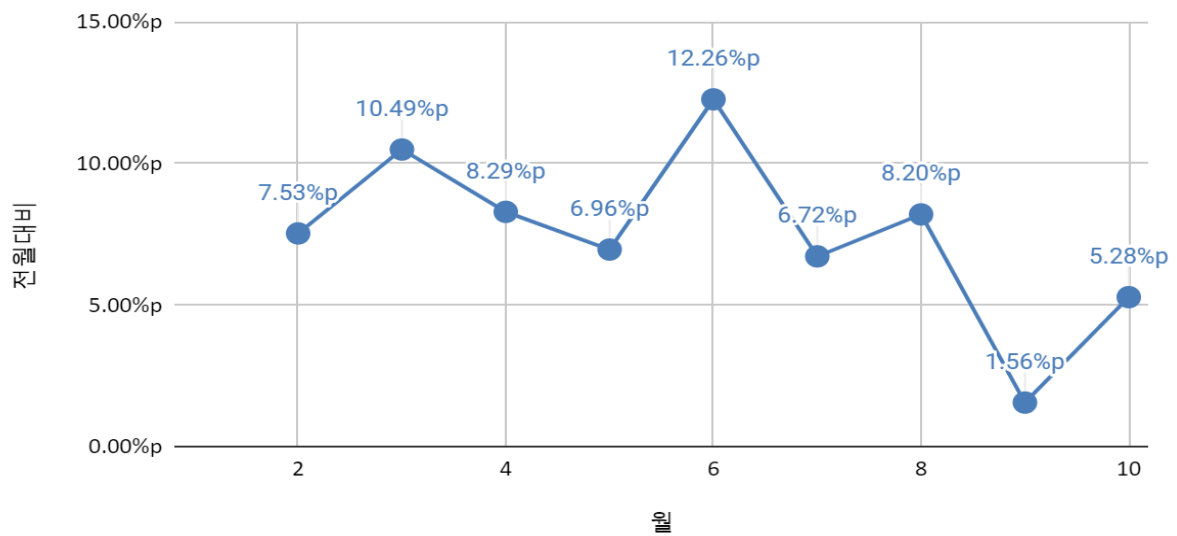
2020년 지방재정 월별 집행률 추이



전국 지방재정 월별 집행률의 전월대비 증감 비율

❖ 10월의 집행률은 전월 대비 5.28%p 증가함

2020년 지방재정 월별 집행률 증감률



자치단체별 집행을 전국 순위

- ❖ 2020년 10월 31일 기준 집행률이 80% 이상인 자치단체는 20개임
 - 이중 14개 자치단체가 광역본청이고, 시 단위 자치단체가 3개, 구 단위 자치단체가 3개임
 - 부산본청, 대구본청, 경기본청, 울산본청, 경북본청, 전북본청, 대전본청, 강원본청, 광주본청, 서울본청, 전남본청, 부산사상구, 경남본청, 부산사하구, 경기의정부시, 인천본청, 충남본청, 경기부천시, 경기안산시, 부산해운대구 순으로 높음
- ❖ 2020년 10월 31일 기준 집행률이 75% 이상 80% 미만인 자치단체는 57개임
- ❖ 2020년 10월 31일 기준 집행률이 70% 이상 75% 미만인 자치단체는 53개임
- ❖ 2020년 10월 31일 기준 집행률이 65% 이상 70% 미만인 자치단체는 71개임
- ❖ 2020년 10월 31일 기준 집행률이 60% 이상 65% 미만인 자치단체는 36개임
- ❖ 2020년 10월 31일 기준 집행률이 60% 미만인 자치단체는 6개임
 - 집행률이 60% 미만인 자치단체는 6개로, 경북울릉군, 강원화천군, 강원양구군, 전남구례군, 경북영덕군, 전북장수군 순으로 낮음

자치단체별 단위별 집행 현황

- ❖ 특·광역 자치단체의 집행률 현황
 - 부산본청(85.7%), 대구본청(84.0%), 경기본청(84.0%) 순으로 높음
 - 제주본청(73.3%), 세종본청(75.3%), 충북본청(78.4%) 순으로 낮음
- ❖ 시단위 자치단체의 집행률 현황
 - 경기의정부시(80.5%), 경기부천시(80.2%), 경기안산시(80.2%) 순으로 높음
 - 전북김제시(62.7%), 충남논산시(64.1%), 전북정읍시(64.1%) 순으로 낮음
- ❖ 군단위 자치단체의 집행률 현황
 - 경기양평군(75.6%), 부산기장군(72.6%), 경북칠곡군(72.1%) 순으로 높음
 - 경북울릉군(53.9%), 경북화천군(56.9%), 강원양구군(56.9%) 순으로 낮음
- ❖ 구단위 자치단체의 집행률 현황
 - 부산사상구(80.6%), 부산사하구(80.5%), 부산해운대구(80.1%) 순으로 높음
 - 대구중구(65.4%), 인천중구(68.1%), 인천동구(68.6%) 순으로 낮음

1. 전국 지방재정 집행률 현황 작성 이유

- 코로나19로 인한 경제위기 상황에서 국가재정 및 지방재정의 역할이 강조되고 있음. 특히 재난지원금 지급과 기본소득 논쟁 등을 거치면서 정부의 재정 여력과 건전성이 그 어느 때보다 큰 이슈가 되었음. 이에 나라살림연구소는 지방정부의 재정 집행 현황을 분석함
- 행정안전부에서 발표하는 집행률은 당초예산 대비 지출액을 말함. 그러나 모든 지자체에서 연중 다회에 걸쳐 추가경정예산을 편성하고, 당초예산 대비 집행률 산출 시 이월액의 집행 점검이 되지 않음. 보다 정확한 집행 현황 파악을 위해 나라살림연구소는 예산현액 대비 지출액 데이터를 바탕으로 브리핑을 발표함
- 일러두기 : 본 보고서 내 별도의 언급이 없는 모든 데이터의 출처는 지방재정365임. 예산 관련 통계는 2020년 지방재정의 10월 31일 기준 일반회계 예산현액, 지출액, 집행률을 기초로 함

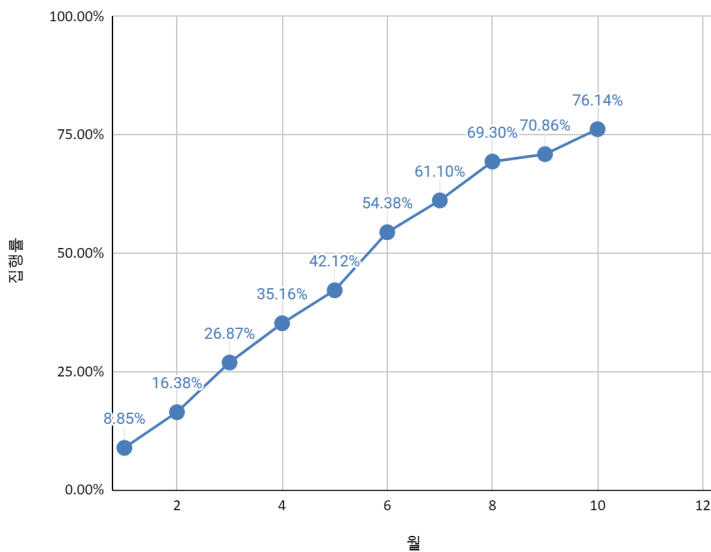
2. 전국 지방재정 집행률 현황

2-1. 전국 지방재정 집행 연간 추이

전국 지방재정 월별 집행률 현황

- 2020년 10월 31일 기준 전국 지방재정 집행률 평균은 76.14%임

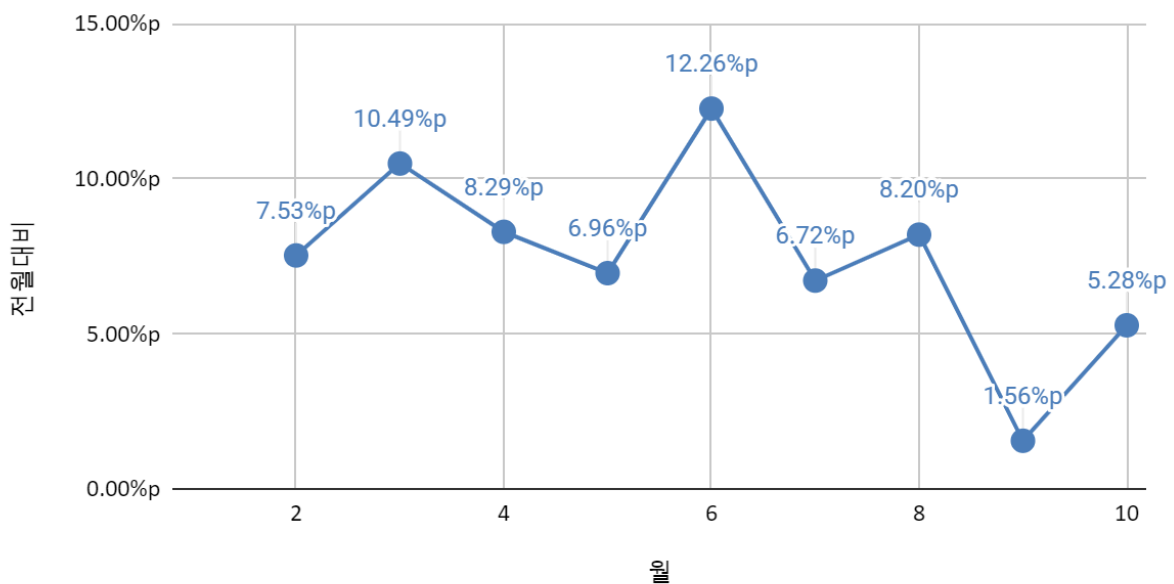
2020년 지방재정 월별 집행률 추이



전국 지방재정 월별 집행률의 전월대비 증감 비율

- 10월의 전월 대비 집행률 증감 비율은 5.28%p임
- 전국 지방재정 집행률은 신속집행 집계 결과를 발표하는 6월, 그리고 회계연도의 마지막월인 12월에 크게 증가하는 경향이 있음. 올해 6월에도 전월대비 집행률 증가폭이 급증, 7월에 급감하였음. 9월 집행률은 전월대비 1.56%p 증가에 그쳤던 데 이어, 10월에는 5.28%p 집행률 증가로 전월보다 높은 증가 추세를 보이고 있음
- 당해 회계연도가 2개월 남긴 시점에서 전국 자치단체 평균 집행률이 74.14%인 바, 2020년 결산분석(FY2019)부터 신규지표로 다루어지고 하향지표(지표값이 낮은 쪽을 지향함)인 ‘연말지출비율’이 크게 늘어날 수 있는 상황임

2020년 지방재정 월별 집행률 증감률



2-2. 지역별 집행률 현황 (광역본청+기초단체)

- 2020년 지방재정 집행률은 부산(81.7%), 대구(80.2%), 대전(80.2%) 순으로 높음
- 2020년 지방재정 집행률은 충북(71.0%), 전남(71.3%), 강원(71.8%) 순으로 낮음
- [지역별 집행률 현황 표 보기 \(클릭\)](#)

2-3. 자치단체별 집행률 현황

- 특·광역시 자치단체의 집행률 현황
 - 부산본청(85.7%), 대구본청(84.0%), 경기본청(84.0%) 순으로 높음
 - 제주본청(73.3%), 세종본청(75.3%), 충북본청(78.4%) 순으로 낮음
- 시도위 자치단체의 집행률 현황
 - 경기의정부시(80.5%), 경기부천시(80.2%), 경기안산시(80.2%) 순으로 높음
 - 전북김제시(62.7%), 충남논산시(64.1%), 전북정읍시(64.1%) 순으로 낮음
- 군단위 자치단체의 집행률 현황
 - 경기양평군(75.6%), 부산기장군(72.6%), 경북칠곡군(72.1%) 순으로 높음
 - 경북울릉군(53.9%), 경북화천군(56.9%), 강원양구군(56.9%) 순으로 낮음
- 구단위 자치단체의 집행률 현황
 - 부산사상구(80.6%), 부산사하구(80.5%), 부산해운대구(80.1%) 순으로 높음
 - 대구중구(65.4%), 인천중구(68.1%), 인천동구(68.6%) 순으로 낮음
- [자치단체별 집행률 현황 표 보기 \(클릭\)](#)

2-4. 분야·부문별 집행률 현황

- 분야별 집행률 현황
 - 사회복지(85.3%), 일반공공행정(83.0%), 과학기술(81.1%), 순으로 높음
 - 예비비(0.0%), 국토및지역개발(58.0%), 농림해양수산(59.7%) 순으로 낮음
- 부문별 집행률 현황
 - 사회복지일반(93.3%), 과학기술일반(91.4%), 취약계층지원(88.2%) 순으로 높음
 - 예비비(0.0%), 해운·항만(52.0%), 수자원(53.3%) 순으로 낮음
- [예산 분야 및 부문별 집행률 현황 표 보기 \(클릭\)](#)

3. 나라살림연구소 의견

- 코로나19로 인한 경제위기 상황인 바, 합리적 재정 집행이 어느 때보다도 중요함
- 합리적 재정 집행을 위해서는 정확한 재정 현황 분석이 선행되어야 함. 월별·분기별·시기별 보다 정확한 집행 현황을 파악함으로써 재정이 적절한 역할을 하고 있는지 여부 및 재정 여력을 점검할 필요가 있음
- 전국 지방재정 집행률은 신속집행 집계 결과를 발표하는 6월, 그리고 회계연도의 마지막월인 12월에 크게 증가하는 경향이 있고, 올해 6월에도 전월대비 집행을 증가폭이 급증, 7월에 급감하였음. 2020년 결산분석(FY2019)부터 신규지표로 다루어지고 하향지표(지표값이 낮은 쪽을 지향함)인 ‘연말지출비율’이 크게 늘어날 수 있는 상황이므로 이에 대한 대비가 필요함.
- 행안부에서 발표하는 집행률은 당초예산 대비 지출액을 통하여 산출한 집행률임. 많은 자치단체에서 연중 다회에 걸쳐 추가경정예산을 편성한다는 점, 당초예산 대비 집행을 산출 시 이월액의 집행 점검이 되지 않는 점 등을 고려하여 나라살림연구소에서는 예산현액 대비 전국 상반기 지방재정 집행률 현황 브리핑을 발행하는 바이며, 매월 후속 보고서를 발행할 예정임

나라살림연구소

소장: 정창수 경희대 후마니타스칼리지 객원교수

문의: 송윤정 선임연구원

E-mail: 7566767@naver.com 010-2180-9263

‘나라살림브리핑’은 나라살림연구소에서 관련 전문가 및 경제부 기자에게 발송하는 재정관련 브리핑입니다. 재정, 조세, 예산 관련 정부, 국회, 학계 및 시민사회의 동향을 통계적으로 분석하여 전달하는 한편 나라살림연구소의 비판과 대안이 담겨 있습니다. 이 브리핑을 받고자 하시는 분은 아래 메일 주소에 소속과 성함을 알려주시면 메일로 발송하겠습니다. narasallim@gmail.com
