

Examen eerste zit 2026

Open theorie vragen

1. Welvaartsanalyse belasting
 - a. Stel dat de overheid een belasting heft op een product. Bepaal de welvaartsanalyse, vat alles samen in een figuur en leg uit.
 - b. Wat gebeurt er met de belastingontvangsten als je de belasting verhoogt? Leg uit in een figuur en leg ook de laffer curve uit.
 - c. Waarom kiest de overheid ervoor om belastingen te heffen op markten met lage elasticiteit bij zowel aanbod als vraag? Leg uit met een figuur
2. Externaliteit
 - a. Leg uit wat een negatief extern effect is, toon aan met figuur waarom dit een marktfaling is.
 - b. Toon aan hoe een Pigouviaanse belasting een negatief extern oplost. Doe een welvaartsanalyse.
 - c. Er bestaan ook emissierechten leg uit wat dit is en waarom ze efficiënt zijn. Vergelijk de emissierechten met de Pigouviaanse heffing aan de hand van een figuur.
 - d. Geef nog 2 andere manieren om externaliteiten op te lossen en leg uit.

Open oefeningen vragen

1. Geg: aanbod functie en vraagfunctie
 - a. bepaal de evenwichtshoeveelheid en evenwichtsprijs
 - b. Stel dat de overheid en prijsinterventie doet en een prijs wordt opgelegd van 9.5 euro, doe een welvaartsanalyse voor en na als je weet dat de overheid de overschot aan 7 euro aan kosten kan verkopen.

2. TK functie: $\frac{1}{3} Q^3 - 5Q^2 + 100Q - 2000/3$ in een volkomen concurrentie

$$P_e = 300$$

- a. Bepaal de maximale winst als je weet dat je je vaste kosten met 50% kan verminderen. **antwoord: 3000**
- b. Vanaf welke prijs zal je niet meer produceren? **81,25**

MC

1. Wat zou de productiemogelijkhedengrens van de wereld naar buiten laten verschuiven

- a. Investeren in groene energie
 - b. grote daling in jeugdwerkloosheid
 - c. daling in geboortecijfer
 - d. stijging van de importheffing
 - e. geen van deze antwoorden
2. Als een taxichauffeur een vast bedrag krijgt per gereden kilometer, zou het kunnen dat hij een langere route rijdt. Hoe noem je dit?
- a. verliesaversie
 - b. moreel wangedrag**
 - c. geen van deze
 - d. beperkte rationaliteit
 - e. adverse selectie
3. Tabel met prijs naar een auto, de vraag en het aanbod. Bereken de elasticiteit van de vraag: Q: 4000 -> 6000, P 70 000 -> 60 000
- a. -2.6**
 - b. ..
 - c. ..
 - d. ..
 - e. ..
4. Stel dat het aanbod van drugs afneemt
- a. De prijs stijgt en de verkochte hoeveelheid neemt af
 - b. De prijs stijgt
 - c. ..
 - d. ..
 - e. ..
5. Stel dat je werkt en je baas laat je loon enorm dalen, wat doe je als je rationeel nadenkt
- a. Je zal meer werken als je inkomenseffect groter is dan het substitutie effect
 - b. geen van deze antwoorden
 - c. Je zal minder werken
 - d. Je zal meer werken
 - e. Je zal de combinatie van werken en vrije tijd afwegen
6. Nash evenwicht van 3 ondernemingen
7. Welke uitspraak is zeker waar
- a. Als zowel het SE en IE hetzelfde teken(dus zowel allebei positief ofwel allebei negatief) hebben gaat het over normale goederen
 - b. Als IE groter is dan SE dan spreken we over inferieure goederen
8. China en India produceren aardappelen en rijst (comparatief en absoluut voordeel)
9. prijs verandert van 7 naar 8 en hoeveelheid van 7 naar 6. wat is de marginale opbrengst?
- a. -1
 - b. 1

- c. 7
 - d. 8
 - e. geen van bovenstaande
10. stellingen over economische scholen
- a. iets over keyeniaanse school en aanbod
 - b. ...

Examen tweede zit 2025

Open theorie vragen

1. welvaartsanalyse kartel
 - a. waarom staan we kartels niet toe
 - b. leg uit met figuur waarom fusies wel toegelaten worden
 - c. geef een voorbeeld van een kartel dat door de overheid is betrapt en stopgezet
2. welvaartsanalyse subsidie op Vraag
 - a. leg uit wat er bij de welvaartsanalyse verandert als de subsidie is op een goed met een positieve externaliteit, teken ook een figuur daar bij
 - b. geef een voorbeeld van een dienst dat gesubsidieerd wordt en met een positieve externaliteit

Open oefeningen vragen

1. gegeven: $Q_e=60$, $P_e=20$, elasticiteit van de vraag is $-\frac{2}{3}$. Nieuwe aanbodcurve: $Q_a=P+10$
gevraagd: bepaal vraagcurve en de oude aanbodcurve, bepaal de elasticiteit van het nieuwe evenwicht met de nieuwe Aanbodcurve. Is dit elastisch of inelastisch?

gegeven: aantal ijsjes dat A en B maken op een dag,

gevraagd: teken productiemogelijkheidscurve per persoon

Wie heeft er een comparatief voordeel in elk van de goederen? leid dit af uit de opportuniteitskost die je moet bereken.

Wie heeft er dan bij elk goed een absoluut voordeel? Voor dit punt te krijgen moet je goed uitleggen waarom

MC

1. een verschuiving van de indifferentiecurve kan gebeuren door
 - a. de tarieven van trump
 - b. toenemende emigratie**

2. Nash evenwicht
 - a. 2 nash evenwichten

| | |
|------------|------------|
| 4,4 | -14,-16 |
| 2,-2 | 0,0 |

3. De overheid verhoogt de btw van 6 → 21 % op de stookolie boilers. Wat gebeurt er met de markt van de warmtepompen?
 - a. De prijs van de stookolie boilers stijgt en de vraag van de warmtepompen stijgen want het zijn substitutiegoederen
 - b.
4. Isolatie van een huis wordt gesubsidieerd, wat klopt?
 - a. internaliseren van positieve externaliteiten**
 - b.
5. De vraag naar papieren verjaardagskaarten is gedaald omdat mensen het elektronisch doen (feliciteren). Een kaartenbedrijf beslist om het aanbod terug te schroeven. Wat weten we zeker?
 - a. De verandering van de evenwichtshoeveelheid onzeker is en de evenwichtsprijs stijgt
 - b. De evenwichtshoeveelheid daalt en de verandering van de evenwichtsprijs onzeker is.**
 - c. De evenwichtshoeveelheid stijgt en de evenwichtsprijs blijft constant
 - d. De evenwichtshoeveelheid stijgt en de evenwichtsprijs daalt
6. bij een inferieur goed met een prijsdaling is correct:
 - a. Het IE is negatief en SE positief
 - b. Het IE is groter dan het SE
 - c. Het SE is positief en het IE ook
 - d. Het SE is positief en het IE negatief**
7. duid je juiste stelling aan
 - a. Als de GK blijven stijgen wordt dit een natuurlijk monopolie genoemd

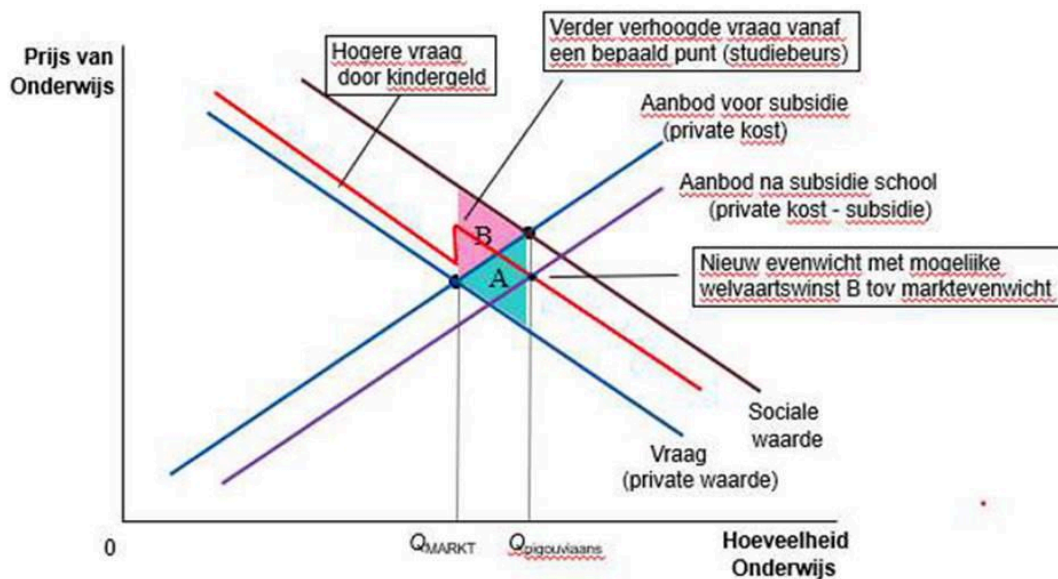
- b. Als de GTK blijven dalen is dit een natuurlijk monopolie**
 - c.
- 8. Op korte termijn is bij bedrijf Koenen de MO groter dan de GTK. Welke stelling is juist als je weet dat hij op een perfect competitieve markt zit?
 - a. De onderneming maakt verlies op KT
 - b. De onderneming maakt verlies op LT en moet binnenkort de boeken sluiten.
 - c. De onderneming maakt winst op KT en het Aanbod stijgt waardoor de winst daalt**
 - d. De onderneming maakt winst op KT en de vraag stijgt waardoor de winst daalt
- 9. Welke stelling is vals?
 - a. Een patent is een wettig monopolie
 - b.
- 10. Er is een online duopolie van bedrijven, welke stelling klopt?
 - a. De prijzen dalen door marktdifferentiatie
 - b.
- 11. Grafiek pigouviaanse belasting gegeven, welke stelling klopt
 - a. De inkomsten van de overheid is vak...
 - b. Het totale welvaartsverlies is
 - c. het verlies van CS...
 - d. het verlies van PC....
- 12. Tom organiseert feest, hij schat dat de opbrengst €20.000 zal zijn. Het blijkt toch slechter dat hij al €8.000 aan kosten maakte. Hoeveel zou hij als een rationele homo economicus nog spenderen?
 - a. 1.000
 - b. 3.000
 - c. 11.000**
 - d. 0 euro want het is slecht weer dus het feest gaat niet door
- 13. gegeven: tabel met aantal goederen dat 2 personen kunnen maken op 1 dag, wie heeft het absolute en wie heeft het comparatieve voordeel?
- 14. Welke manier is het minst effectief om de betrouwbaarheid van prijs - kwaliteit tussen koper en verkoper te waarborgen
 - a. hypotheek/waarborg geven
 - b. voorschot betalen
- 15. morele plicht weer dan gedacht, waardoor hij de opbrengst op €11.000 schat. Maar ondertussen had
- 16.

Examen eerste zit 2025

Theorie vraag 1

Welvaart subsidie op producent, pigouviaanse subsidie

Teken dit:



Theorie vraag 2

Elinotrom/ coase theoremade grenz

ge moestr os waarschijnlijk dit geven:

1. Duidelijke gedefinieeren van wat de gemeenschappelijke middelen zijn en wie de gebruikers zijn
2. Aanpassing aan lokale omstandigheden
3. Gemeenschappelijke besluitvorming door de bezitters
4. Toezicht door of in opdracht van de bezitters
5. Graduele strafmaatregelen bij overtreding
6. Goedkope en laagdrempelige arbitrage bij geschillen
7. Zelfbeheer van de gemeenschap en erkenning door hogere autoriteiten
8. Voor grootschalige commons bronnen een gelaagd systeem met lokale groepen

donutmodel

oef

$$TK = P/L + P/K$$

Stap 1: Los de productiefunctie op voor L

De productiefunctie is:

$$Q = 0,5L^{1/2}K^{1/2}$$

Substitueer $K = 400$ in de productiefunctie:

$$Q = 0,5L^{1/2}(400)^{1/2}$$

Omdat $\sqrt{400} = 20$, wordt dit:

$$Q = 10L^{1/2}$$
$$L^{1/2} = \frac{Q}{10}$$
$$L = \left(\frac{Q}{10}\right)^2 = \frac{Q^2}{100}$$

Stap 2: Bepaal de totale kostenfunc(↓

- monopolie vraag met 2 markten (zie WC 5 allerlaatste vraag)
- operationele winst zoeken: $p - gvk * q$

MC

3x3 Nash ev

Coöperatie: geen onbeperkte economische participatie (want mag max 5% winst uitkeren)

Kruisprijselasticiteit (gwn formule toepassen)

Averechtse selectie

Moral hazard

drugshandel: minder geweld lagere P (repressie en "war on drugs") hogere P → meer criminaliteit,
lagere P → minder criminaliteit (zie vb ex, daar was het de vraag die veranderde, hier het aanbod)

schaalvoordelen

Examen Economie A - 2023/2024 eerste zit

Open vragen

1)

- A. Welk deel van de markt draagt het grootste deel van de belasting?
- B. Wat gebeurt er als men de belasting blijft verhogen? Hoe heet dit effect? (zie laffercurve)
- C. Geef grafisch weer wat een negatief extern effect is - wat is een negatief extern effect (def) - leg je grafiek ook telkens uit
- D. Pigouviaanse belasting tekenen en uitleggen
- E. Europa kiest voor emissiehandel ipv pigouviaanse belasting. Waarom? Maak een figuur waarbij je beide met elkaar vergelijkt.

2)

- A. Belasting op de producent. Teken figuur en leg de nadelen uit voor de verschillende delen van de markt (consument, producent, overheid, welvaartsverlies)

Oefeningen

- 1) Lineaire vraagfunctie bepalen - $V: Q = -25P - 100$ $A: Q = 25P$
- 2) A) Evenwichtsprijs en evenwichtshoeveelheid bepalen
 - B) Nieuwe aanbodfunctie door procentuele belasting (25%) + nieuwe evenwichtsprijs en evenwichtshoeveelheid (teken ook de nieuwe/oude aanbodfunctie en nieuw/oude evenwicht)
 - C) Bereken het afwenteling percentage
 - D) Bereken het welvaartsverlies door belasting

MC

iemand koopt een huis met slechte isolatie, de overheid zal dan een subsidie geven op isolatie. Dit is een voorbeeld van: internaliseren van positieve externaliteiten.

- grafiek gegeven budget vraag
- moral hazard
- nash evenwicht voorbeeld
- elasticiteits percentage berekenen (2,6 opl)
- substitutie en inkomenseffect vraag

- marktvormen 3 vragen