

HARITORA-X

Wireless

Erweiterungsset für die Verfolgung des Ellenbogens Sicherheitshinweise

2023-12 ©Shiftall Inc. Alle Rechte vorbehalten.



[Zurück zur Produktseite](#)

Wichtige Sicherheitsinformationen



Gefahr : Hohes Risiko von tödlichen Unfällen oder schweren Verletzungen

- Verwenden Sie das mitgelieferte USB-Kabel, um das Produkt wie in der Online Anleitung beschrieben aufzuladen, um ein Auslaufen der Batterie, Überhitzung oder Platzen zu vermeiden. Derartiges könnte zu Feuerentwicklung oder Explosionen sowie Tod oder schweren Verletzungen führen.
- Das Produkt nur für den ursprünglich vorgesehenen Zweck verwenden. Anderenfalls könnte es zu Beschädigungen des Produktes Unfällen oder Verletzungen kommen.
- Bei der Verwendung des Produktes darauf achten, ausreichend Raum zur Verfügung zu haben. Wenn das Produkt an einem unaufgeräumten Ort verwendet wird, könnte es zu Beschädigungen des Produktes Unfällen oder Verletzungen kommen.
- Wenn das Produkt nass wird, könnte es zu elektrischen Schlägen kommen. Nicht in der Küche, der Waschküche, im Bad oder im Freien im Regen verwenden. Elektrische Schläge können zu schweren Verletzungen oder zum Tode führen.
- Das Produkt enthält eine aufladbare Batterie. Nicht dem Feuer aussetzen. Nicht bei hohen Temperaturen aufladen, verwenden oder liegen lassen. Nicht in einem Mikrowellenofen, Ofen oder Trockner erhitzen. Überhitzung könnte dazu führen, dass die Batterie Feuer fängt oder explodiert.
- Das USB-Kabel ist ausschließlich zum Aufladen des Produktes gedacht. Nicht für andere Zwecke verwenden. Anderenfalls könnte es aufgrund von Beschädigungen oder Defekten des Kabels beziehungsweise der angeschlossenen Geräte zu Unfällen kommen.



Warnung: Gefahr von tödlichen Unfällen oder schweren Verletzungen

- Bei Auftreten der folgenden Anomalien oder Störungen den Stecker vom USB-Ladekabel sofort herausziehen und dessen Gebrauch unterbrechen. Wenn das Produkt weiterverwendet wird, kann es Feuer fangen oder zu elektrischen Schlägen kommen. Bitte wenden Sie sich bei Problemen mit dem Produkt an den Shiftall Kundendienst.
Achten Sie auf:
 - Rauchentwicklung, ungewöhnliche Gerüche oder Geräusche
 - Wasser oder Fremdkörper im Produkt
 - Beschädigungen der Sensoren oder des Ladekabels
- Das USB-Ladekabel oder den Ladeanschluss nicht modifizieren oder beschädigen.
Nicht gewaltsam verbiegen, verdrehen, daran ziehen oder schwere Gegenstände darauf stellen. Eine Überhitzung vom Kabel vermeiden. Die Verwendung von beschädigten Kabeln kann aufgrund von Kurzschluss zu Feuerentwicklung führen.
- Das Produkt nicht auseinanderbauen oder modifizieren.
Modifikationen, einschließlich das Einbringen von Metallgegenständen in das Produkt, kann zu Verbrennungen, Störungen oder Feuerentwicklung führen.
- Verwenden Sie ein USB-Ladegerät mit einer Ausgangsleistung von 2,0 A oder mehr, wenn dies an das USB-Ladekabel angeschlossen ist. Unzureichende Ausgangsleistung kann zu einem unvollständigen Aufladen, Überhitzung vom USB-Ladegerät oder Feuerentwicklung führen.
- Das Eindringen von Fremdkörpern, einschließlich Wasser oder anderer Flüssigkeiten, in das Produkt verhindern. Ein Kurzschluss oder Überhitzung kann zu Feuerentwicklung, elektrischen Schlägen oder Störungen führen. Seien Sie bei Kindern besonders vorsichtig.
- Verwenden Sie das Produkt nicht in der Nähe von automatischen Steuergeräten wie zum Beispiel automatischen Türen oder Feueralarmen. Radiowellen vom Produkt könnten derartige automatische Steuergeräten beeinträchtigen und aufgrund von Störungen Unfälle verursachen.
- Nicht in Krankenhäusern oder an Orten verwenden, an denen sich medizinische Geräte befinden. Radiowellen vom Produkt könnten bei derartigen elektrischen Geräten aufgrund von Störungen Unfälle verursachen.
- Die Radiowellen von diesem Produkt können unter Umständen die Funktion von Schrittmachern beeinflussen. Bitte halten Sie einen Abstand von mindestens 15 cm zwischen dem Produkt und eventuell vorhandenen Schrittmachern ein.



Vorsicht: Kann zu leichten Verletzungen oder Sachschäden führen

- Das Produkt nicht an feuchten Orten beziehungsweise in Gegenwart von Dampf, Öldampf oder Staub verwenden. Dies könnte zu Feuerentwicklung oder elektrischen Schlägen führen.
- Nicht schwere Gegenstände auf das Produkt oder das USB-Ladekabel stellen. Diese könnten herunterfallen und Verletzungen verursachen.
Außerdem könnten diese das Gehäuse oder den Kabelstecker verformen und Innenteile beschädigen und so zu Feuerentwicklung oder Störungen führen.
- Das Produkt nicht beim Schlafen tragen. Dies könnte zu Beschädigungen des Gerätes, Unfällen oder Verletzungen führen.
- Tragen Sie das Produkt über der Kleidung oder der Unterwäsche, um einen direkten Kontakt mit der Haut zu vermeiden, da es sonst zu Hautreizungen oder Ausschlägen kommen könnte.
- Das Produkt nicht an für Kinder zugänglichen Orten liegen lassen. Dies könnte zu unvorhergesehenen Unfällen oder Verletzungen führen.
- Das Produkt nicht an Orten mit ungewöhnlich hohen Temperaturen liegen lassen. Lassen Sie es nicht in einem Auto oder im Kofferraum liegen, insbesondere nicht bei heißem Wetter. Diese könnte zu Feuerentwicklung führen. Zu hohe Temperaturen können sowohl das Gehäuse wie auch die Innenteile nachteilig beeinflussen.
- Übermäßiges Festziehen der Riemen kann zu Blutstauung führen. Seien Sie vorsichtig, die Riemen nicht zu fest zuzuschnallen wenn Sie das Produkt über längere Zeit tragen.
- Achten Sie darauf, dass der Klettverschluss nicht mit Ihrer Kleidung in Berührung kommt. Wenn dieser mit Kleidungsstücken wie zum Beispiel Strickwaren in Berührung kommt, kann das Gewebe beschädigt werden.
- Achten Sie bitte darauf, dass der Sensor oder Haken wenn diese gelöst werden aufgrund der Kontraktionskraft nicht gegen umliegende Gegenstände oder nebenstehende Personen stoßen, da der Riemen elastisch ist.

Haftungsausschluss und genehmigungsrechtliche Informationen

2.1. Bluetooth®

Die Reichweite der Radiowellen von diesem Produkt beträgt etwa 10 m in einer horizontalen Sichtlinie ohne Hindernisse. Der tatsächliche Arbeitsabstand kann je nach Vorhandensein von Hindernissen, Installationsumgebung und Computerleistung etc. kürzer sein.

2.2. Haftungsausschlüsse

- Ausschließlich für den Gebrauch in Japan, den Vereinigten Staaten von Amerika, den Mitgliedsstaaten der europäischen Union sowie dem vereinigten Königreich.

- Es wird keine Garantie dafür übernommen, dass alle Bluetooth® Geräte mit dem Produkt kommunizieren können.
- Bluetooth® kompatible Geräte für drahtlose Kommunikation müssen durch die Bluetooth SIG, Inc. zertifiziert sein. Selbst wenn die Geräte der Norm entsprechen, kann ein Anschluss je nach den Spezifikationen und Einstellungen der betreffenden Geräte unter Umständen nicht möglich sein, einschließlich der Betriebsart. Anschluss und Betrieb werden nicht garantiert.
- Wir können nicht dafür verantwortlich gemacht werden, wenn es während drahtloser Kommunikation zu Informationslecks kommt.

2.3. Nachteiliges Umgebung

- Die Leistungsfähigkeit des Produktes kann beeinträchtigt werden, wenn folgende Geräte in der Nähe benutzt werden:
 1. Bluetooth® Geräte wie zum Beispiel Handys, PHS Telefone, Smartphones oder Tablet-Computer.
 2. Mit Gleichstrom betriebene Glocken oder Motoren.
 3. Haushaltsgeräte wie Mikrowellenofen, Computer, Büroautomationsgeräte, drahtlose LAN kompatible Geräte oder andere Geräte, die Radiowellen im 2,4 GHz Frequenzband verwenden.
 4. Geräte für medizinische Mikrowellenbehandlung.
- Bei Verwendung des Produktes in der Nähe von Haushaltsgeräten wie Fernsehgeräten, Radios, Mikrowellenofen, Klimaanlage, Fernbedienungen für Wassererhitzer (mit Gegensprechfunktion) und Haussicherheitsgeräte.
- Sich in der Nähe befindliche Metallmöbel oder Schränke.
- Eine Trennwand oder andere Hindernisse, die den Empfang des an das Produkt angeschlossenen Computer blockieren.
- Starkes magnetisches Rauschen
Das Produkt wird besonders stark beeinflusst, wenn große Metallgegenstände wie Metalledoppelbetten, große Kühlschränke, Tresors oder große Einrichtungen, die starkes Rauschen erzeugen wie Desktop Computer, Audiogeräte oder großformatige Fernsehgeräte innerhalb einer Entfernung von 1 m vom Rand des VR Spielraums.

2.4. Gebrauch und Lagerung

- Lassen Sie das Produkt nicht im direkten Sonnenlicht oder an sehr warmen Plätzen wie direkt vor einem Ofen liegen.
- Das Produkt nicht an staubigen Orten ablegen.
- Das Produkt nicht an einen Ort legen, an dem es starken Vibrationen ausgesetzt ist.
- Nicht an sehr feuchten Orten wie zum Beispiel einem Bad ablegen.

2.5. Entsorgung

Die Sensoren enthalten eine Lithium-Ionen-Batterie. Das Produkt entsprechend der lokal geltenden Umweltrichtlinien entsorgen. Nicht zusammen mit normalen Haushaltsabfall entsorgen.

2.6. Pflege und Wartung

- Nicht in der Waschmaschine waschen. Die Sensoren mit einem weichen, trockenen Lappen abwischen. Die Riemen sollten von Hand gewaschen, unmittelbar danach geformt und dann im Schatten getrocknet werden. Nicht einweichen, bleichen oder abbürsten.
- Wenn der Sensor sehr schmutzig ist, zunächst den Schmutz mit einem leicht angefeuchtetem Tuch abwischen und anschließend mit einem trockenen Tuch nachwischen.

- Nicht mit Lösemitteln wie Verdünner, Alkohol, Benzin, Haushaltsreiniger oder chemischen Reinigungstüchern in Berührung kommen lassen. Wenn das Produkt Chemikalien ausgesetzt wird, kann die Qualität der Sensoren leiden oder die Lackierung abblättern.
- Beim Waschen von Hand zusammen mit anderen Kleidungsstücken den Klettverschluss schließen und in einen Wäschebeutel für empfindliches Waschgut geben. Anderenfalls könnte der Klettverschluss an den anderen Wäschestücken haften und diese eventuell beschädigen.

Urheberrecht usw.

- Die Bluetooth®-Wortmarke und das Bluetooth®-Logo sind eingetragene Marken von Bluetooth SIG, Inc. Shiftall Co., Ltd. verwendet diese Marken unter Lizenz.
- Windows ist eine eingetragene Marke der Microsoft Corporation in den Vereinigten Staaten und/oder anderen Ländern.
- Andere im Text erwähnte Namen, Firmennamen und Produktbezeichnungen sind Marken oder eingetragene Marken der jeweiligen Eigentümer.
- Die Authentifizierungsinformationen finden Sie auf dem Aufkleber auf der Rückseite der Sensoren.

Spezifikation

Bluetooth	Bluetooth (v5.0) oder einmalige Kommunikation über einen speziellen Dongle (Option: Demnächst)	
Batterie	Eingebauter Lithium-Ionen-Akku	
Steckdose	USB Typ-C	
Aufladezeit	Ca. 1 Stunde 40 Min. (ausgeschaltet)	
Strom	Ca. 20 Stunden.	
Größe	Sensor	44(B) × 41(H) × 17(T)mm
Gewicht	Sensor	Ca. 17 g
In der Box	Riemen USB Ladekabel	
OS	Windows 10 21H1 oder später / SteamVR 1.17 oder später	

Kontaktinformationen

Für andere Anfragen wenden Sie sich bitte an den Shiftall Support Desk.

E-Mail-Adresse für den Shiftall-Support

support-global@shiftall.net

Konformitätserklärung (DoC):

Hiermit erklärt "Shiftall Inc.", dass dieses Produkt den grundlegenden Anforderungen und anderen relevanten Bestimmungen der Richtlinie 2014/53/EU entspricht. Kunden können eine Kopie der Original-Konformitätserklärung zu unseren RE-Produkten von unserem KE-Server herunterladen:
[Konformitätserklärung \(CE\)](#)

Kontaktadresse des zugelassenen Vertragsbüros:

Vraisl Solutions OÜ

Narva mnt 5, Kesklinna linnaosa, Tallinn, Harju maakond, 10117, Estland

shiftall@vraisl.ee

Art des drahtlosen Betriebs	Frequenzband	Max. Leistung (dBm e.i.r.p)
Bluetooth v5.0	2402MHz-2480 MHz	-9.53 dBm
2.4 GHz einzigartige Kommunikation	2402MHz-2480 MHz	-15.63 dBm

Entsorgung von Altgeräten und Batterien

Nur für die Europäische Union und Länder mit Recyclingsystemen



Dieses Symbol auf den Produkten, der Verpackung und/oder den Begleitdokumenten bedeutet, dass gebrauchte elektrische und elektronische Produkte sowie Batterien nicht in den allgemeinen Hausmüll gegeben werden dürfen.

Bitte führen Sie alte Produkte und verbrauchte Batterien zur Behandlung, Aufarbeitung bzw. zum Recycling gemäß den gesetzlichen Bestimmungen den zuständigen Sammelpunkten zu.

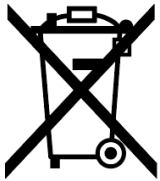
Zusätzlich ist die Rückgabe unter bestimmten Voraussetzungen auch bei Vertreibern (Verkaufsfläche für Elektro- und Elektronikgeräte von mindestens 400 m² und Lebensmitteleinzelhändler, die über eine Gesamtverkaufsfläche von mindestens 800 m² verfügen und mehrmals im Kalenderjahr oder dauerhaft auch Elektro- und Elektronikgeräte anbieten und auf dem Markt bereitstellen) möglich. Die Rücknahme hat kostenlos beim Kauf eines gleichartigen Neugerätes zu erfolgen (1:1 Rücknahme).

Unabhängig davon, gibt es die Möglichkeit, die Altgeräte kostenlos an den Vertreiber zurückzugeben (0:1 Rücknahme: Abmessungen kleiner als 25 cm und weniger als drei Altgeräte).

Vertreiber, die unter Verwendung von Fernkommunikationsmitteln ihre Produkte verkaufen, sind zur Rücknahme von Altgeräten verpflichtet, wenn die Lager- und Versandflächen für Elektro- und Elektronikgeräte mindestens 400 m³ betragen.

Onlineverzeichnis der Sammel- und Rücknahmestellen:

<https://www.ear-system.de/ear-verzeichnis/sammel-und-ruecknahmestellen>

	<p>Enthalten die Produkte Batterien und Akkus oder Lampen, die aus dem Altgerät zerstörungsfrei entnommen werden können, sind Sie als Endnutzer gesetzlich dazu verpflichtet, diese vor der Entsorgung zu entnehmen und getrennt als Batterie bzw. Lampe zu entsorgen.</p> <p>Batterien können zusätzlich im Handelsgeschäft unentgeltlich zurückgegeben werden.</p> <p>Indem Sie diese Produkte und Batterien ordnungsgemäß entsorgen, helfen Sie dabei, wertvolle Ressourcen zu schützen und eventuelle negative Auswirkungen, insbesondere beim Umgang mit lithiumhaltigen Batterien, auf die menschliche Gesundheit und die Umwelt zu vermeiden.</p> <p>Für mehr Informationen zu Sammlung und Recycling, wenden Sie sich bitte an Ihren örtlichen Abfallentsorgungsdienstleister.</p> <p>Gemäß Landesvorschriften können wegen nicht ordnungsgemäßer Entsorgung dieses Abfalls Strafgebühren verhängt werden.</p> <p>Datenschutz</p> <p>Wir weisen alle Endnutzer von Elektro- und Elektronikaltgeräten darauf hin, dass Sie für das Löschen personenbezogener Daten auf den zu entsorgenden Altgeräten selbst verantwortlich sind.</p>
	<p>Hinweis für das Batteriesymbol (Symbol unten):</p> <p>Dieses Symbol kann in Kombination mit einem chemischen Symbol abgebildet sein. In diesem Fall erfolgt dieses auf Grund der Anforderungen derjenigen Richtlinien, die für die betreffende Chemikalie erlassen wurden.</p>

Entfernen des Akkus zur Entsorgung dieses Geräts

Die folgenden Anweisungen sind nicht für Reparaturzwecke vorgesehen, sondern für die Entsorgung dieses Geräts. Dieses Gerät ist nicht wiederherstellbar, sobald es einmal zerlegt wurde.

Entnehmen Sie für die Entsorgung dieses Geräts den in diesem Gerät installierten Akku und recyceln Sie ihn.

- Zerlegen Sie das Gerät, nachdem der Akku das Ende seiner Lebensdauer erreicht hat.
- Bewahren Sie die zerlegten Teile außerhalb der Reichweite von Kindern auf.

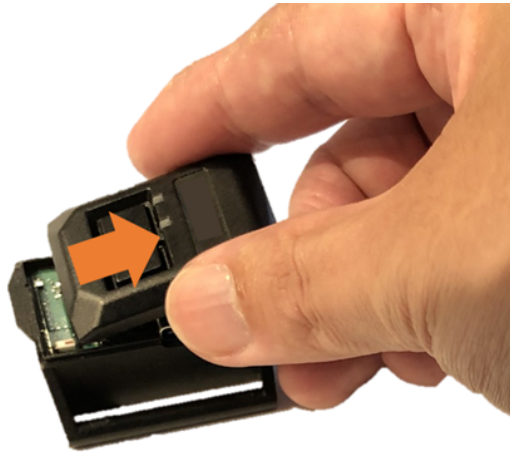
Handhabung eines Akkus

- Isolieren Sie die Klemmen mit Klebeband oder ähnlichem Material.
- Zerlegen Sie den Akku nicht.
- Setzen Sie die Batterien niemals großer Hitze oder offenem Feuer aus.
- Lassen Sie den Akku nie längere Zeit in einem Auto mit geschlossenen Türen und Fenstern zurück, das direkter Sonneneinstrahlung ausgesetzt ist.
- Bei falscher Handhabung von Batterien kann Elektrolyt austreten, und Gegenstände, die mit der ausgetretenen Flüssigkeit in Berührung kommen, können beschädigt werden. Wenn Elektrolyt aus der Batterie austritt, wenden Sie sich bitte an Ihren Händler. Wenn Elektrolyt mit Körperteilen in Berührung kommt, diese gründlich mit Wasser abspülen.
- Wenden Sie sich zur Entsorgung des Akkus an die lokalen Behörden oder Ihren Händler und erfragen Sie die richtige Vorgehensweise zur Entsorgung.

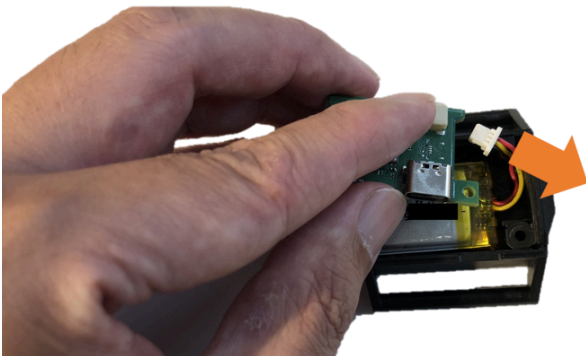
1. Entfernen Sie die Schrauben (TORX T6).



2. Entfernen Sie die Großbuchstaben.



3. Ziehen Sie den Stecker der Batterie ab.



4. Entfernen Sie den Akku, der mit doppelseitigem Klebeband am unteren Gehäuse befestigt ist, und achten Sie darauf, ihn nicht zu beschädigen.



Alle in diesem Handbuch erwähnten Firmen-, System- und Produktnamen, mit Ausnahme von Shiftall und HaritoraX, sind eingetragene Warenzeichen oder Warenzeichen der jeweiligen Unternehmen und nicht Eigentum unseres Unternehmens.

Grundsätzlich werden "TM" und "®" im Text und in den Abbildungen weggelassen.