

**Сообщение о возможном установлении публичного сервитута в целях эксплуатации
объекта электросетевого хозяйства**

1	Наименование уполномоченного органа, которым рассматривается ходатайство об установлении публичного сервитута	Администрация Калачевского городского поселения Калачевского муниципального района Волгоградской области
2	Цель установления публичного сервитута	Размещение и эксплуатация объекта электросетевого хозяйства ВЛ-0,4 кВ от ТП-А912
3	Адрес или иное описание местоположения земельного участка (участков), в отношении которого испрашивается публичный сервитут	<p>Волгоградская область, Калачевский район, СНТ «Дон», 34:09:021043:615 обл. Волгоградская, р-н Калачевский, г. Калач-на-Дону, СНТ "Дон", ул. Донская, 10а</p> <p>34:09:021043:458 обл. Волгоградская, р-н Калачевский, г.Калач-на-Дону, СНТ "Дон", ул. Донская, 8А</p> <p>34:09:021043:459 обл. Волгоградская, р-н Калачевский, г.Калач-на-Дону, СНТ "Дон", ул. Донская, 2А</p> <p>34:09:021043:154 обл. Волгоградская, г. Калач- на-Дону, СНТ "Дон", ул. Южная, участок № 3</p> <p>34:09:021043:536 обл. Волгоградская, р-н Калачевский, г. Калач-на-Дону, СНТ "Дон"</p> <p>34:09:021043:25 обл. Волгоградская, р-н Калачевский, г. Калач-на-Дону, снт "Дон", ул. Южная, № 11</p> <p>34:09:021043:53 обл. Волгоградская, р-н Калачевский, г. Калач-на-Дону, СНТ "Дон", ул. Южная, № 12</p> <p>34:09:021043:816 Волгоградская обл, Калачевский р-н, Калач-на-Дону г, СНТ "ДОН" , ул. Южная , №15</p> <p>34:09:021043:472 обл. Волгоградская, р-н Калачевский, г. Калач-на-Дону, СНТ "Дон", ул. Южная, №17.</p> <p>34:09:021043:316 обл. Волгоградская, р-н Калачевский, г. Калач-на-Дону, СНТ "Дон", ул. Продольная, участок № 54</p> <p>34:09:021043:552 обл. Волгоградская, р-н Калачевский, г. Калач-на-Дону, СНТ "Дон", ул. Продольная, 56</p> <p>34:09:021043:75 обл. Волгоградская, р-н Калачевский, СНТ "Дон", ул. Продольная, №52</p> <p>34:09:021043:148 обл. Волгоградская, р-н Калачевский, г. Калач-на-Дону, СНТ "Дон", ул. Продольная, участок № 50</p> <p>34:09:021043:86 обл. Волгоградская, р-н Калачевский, СНТ "Дон", ул. Продольная, №48</p> <p>34:09:021043:462 обл. Волгоградская, р-н Калачёвский, г. Калач-на-Дону, СНТ «Дон», ул. Продольная, №46.</p> <p>34:09:021043:57 обл. Волгоградская, р-н Калачевский, СНТ "Дон", ул. Продольная, № 44</p> <p>34:09:021043:574 обл. Волгоградская, р-н Калачевский, г. Калач-на-Дону, СНТ "Дон", ул. Продольная, № 42</p> <p>34:09:021043:49 обл. Волгоградская, р-н Калачевский, г. Калач-на-Дону, СНТ "Дон", ул. Продольная, № 40</p> <p>34:09:021043:120 обл. Волгоградская, р-н Калачевский, СНТ "Дон", улица Донская, участок № 93</p> <p>34:09:021043:569 обл. Волгоградская, р-н Калачевский, г. Калач-на-Дону, СНТ "Дон", ул. Продольная, 34</p> <p>34:09:021043:777 Волгоградская область, Волгоградская область, Калачевский район, г. Калач-на-Дону, СНТ "Дон", ул. Продольная, 32</p> <p>34:09:021043:598 Волгоградская область, Волгоградская область, Калачевский район, г. Калач-на-Дону, СНТ "Дон",</p> <p>34:09:021043:542 обл. Волгоградская, р-н Калачевский, г. Калач-на-Дону, СНТ "Дон", ул. Продольная, № 28</p>

	<p>34:09:021043:782 Волгоградская область, Калачевский район, г. Калач-на-Дону, СНТ "Дон", ул. Продольная, 26</p> <p>34:09:021043:74 обл. Волгоградская, р-н Калачевский, СНТ "Дон", ул. Продольная, №24</p> <p>34:09:021043:54 обл. Волгоградская, р-н Калачевский, г. Калач-на-Дону, СНТ "Дон", ул. Продольная, № 22</p> <p>34:09:021043:97 обл. Волгоградская, р-н Калачевский, СНТ "Дон", ул. Продольная № 20</p> <p>34:09:021043:180 обл. Волгоградская, р-н Калачевский, г. Калач-на-Дону, СНТ "Дон", ул. Продольная, участок №18</p> <p>34:09:021043:533 обл. Волгоградская, р-н Калачевский, г. Калач-на-Дону, СНТ "Дон", ул. Продольная, № 6</p> <p>34:09:021043:146 обл. Волгоградская, г. Калач-на-Дону, СНТ "Дон", ул. Продольная, участок №4</p> <p>34:09:021043:529 обл. Волгоградская, р-н Калачевский, г. Калач-на-Дону, СНТ "Дон", ул. Продольная, № 2</p> <p>34:09:021043:519 обл. Волгоградская, р-н Калачевский, г. Калач-на-Дону, СНТ "Дон", ул. Центральная, № 2</p> <p>34:09:021043:579 обл. Волгоградская, р-н Калачевский, г. Калач-на-Дону, СНТ "Дон", ул. Центральная, 20</p> <p>34:09:021043:517 обл. Волгоградская, р-н Калачевский, г. Калач-на-Дону, СНТ "Дон", ул. Центральная, № 22</p> <p>34:09:021043:198 обл. Волгоградская, г. Калач-на-Дону, СНТ "Дон", ул. Центральная, № 24</p> <p>34:09:021043:599 обл. Волгоградская, р-н Калачевский, г.Калач-на-Дону, СНТ "Дон", ул.Центральная, №28</p> <p>34:09:021043:802 обл. Волгоградская, р-н Калачевский, г. Калач-на-Дону, СНТ Дон, ул. Центральная, уч. 30</p> <p>34:09:021043:503 обл. Волгоградская, р-н Калачевский, г. Калач-на-Дону, СНТ "Дон", ул. Центральная, 32</p> <p>34:09:021043:570 обл. Волгоградская, р-н Калачевский, г. Калач-на-Дону, СНТ "Дон", ул. Центральная, 36</p> <p>34:09:021043:173 обл. Волгоградская, р-н Калачевский, г. Калач-на-Дону, СНТ "Дон", ул. Центральная, участок №38</p> <p>34:09:021043:136 обл. Волгоградская, р-н Калачевский, г. Калач-на-Дону, СНТ "Дон", ул. Северная, 14</p> <p>34:09:021043:583 обл. Волгоградская, р-н Калачевский, г. Калач-на-Дону, СНТ "Дон", ул. Северная, 16</p> <p>34:09:021043:784 Волгоградская область, Калачевский район, г.Калач-на-Дону, СНТ "Дон", ул.Северная, №12</p> <p>34:09:021043:133 обл. Волгоградская, р-н Калачевский, СНТ "Дон", ул. Северная, участок № 18</p> <p>34:09:021043:796 обл. Волгоградская, р-н Калачевский, СНТ "Дон" ул. Северная, 20</p> <p>34:09:021043:134 обл. Волгоградская, г. Калач-на-Дону, СНТ "Дон", ул. Северная, 22</p> <p>34:09:021043:558 обл. Волгоградская, р-н Калачевский, г. Калач-на-Дону, СНТ "Дон", ул. Северная, № 30</p> <p>34:09:021043:609 обл. Волгоградская, р-н Калачевский, г. Калач-на-Дону, СНТ "Дон", ул.Северная, № 34</p> <p>34:09:021043:40 обл. Волгоградская, р-н Калачевский, г. Калач-на-Дону, СНТ "Дон", ул. Центральная, № 37</p> <p>34:09:021043:461 обл. Волгоградская, р-н Калачевский, г. Калач-на-Дону, СНТ "Дон", ул. Северная, 40.</p> <p>34:09:021043:357 обл. Волгоградская, р-н Калачевский, г. Калач-на-Дону, СНТ "Дон", улица Северная, участок №42</p> <p>34:09:021043:70 обл. Волгоградская, р-н Калачевский, г. Калач-на-Дону, СНТ "Дон", ул. Северная, № 44</p> <p>34:09:021043:82 обл. Волгоградская, р-н Калачевский, г. Калач-на-Дону, СНТ "Дон", ул. Северная, № 46</p> <p>34:09:021043:543 обл. Волгоградская, р-н Калачевский, г. Калач-на-Дону, СНТ "Дон", ул. Северная, № 48</p>
--	--

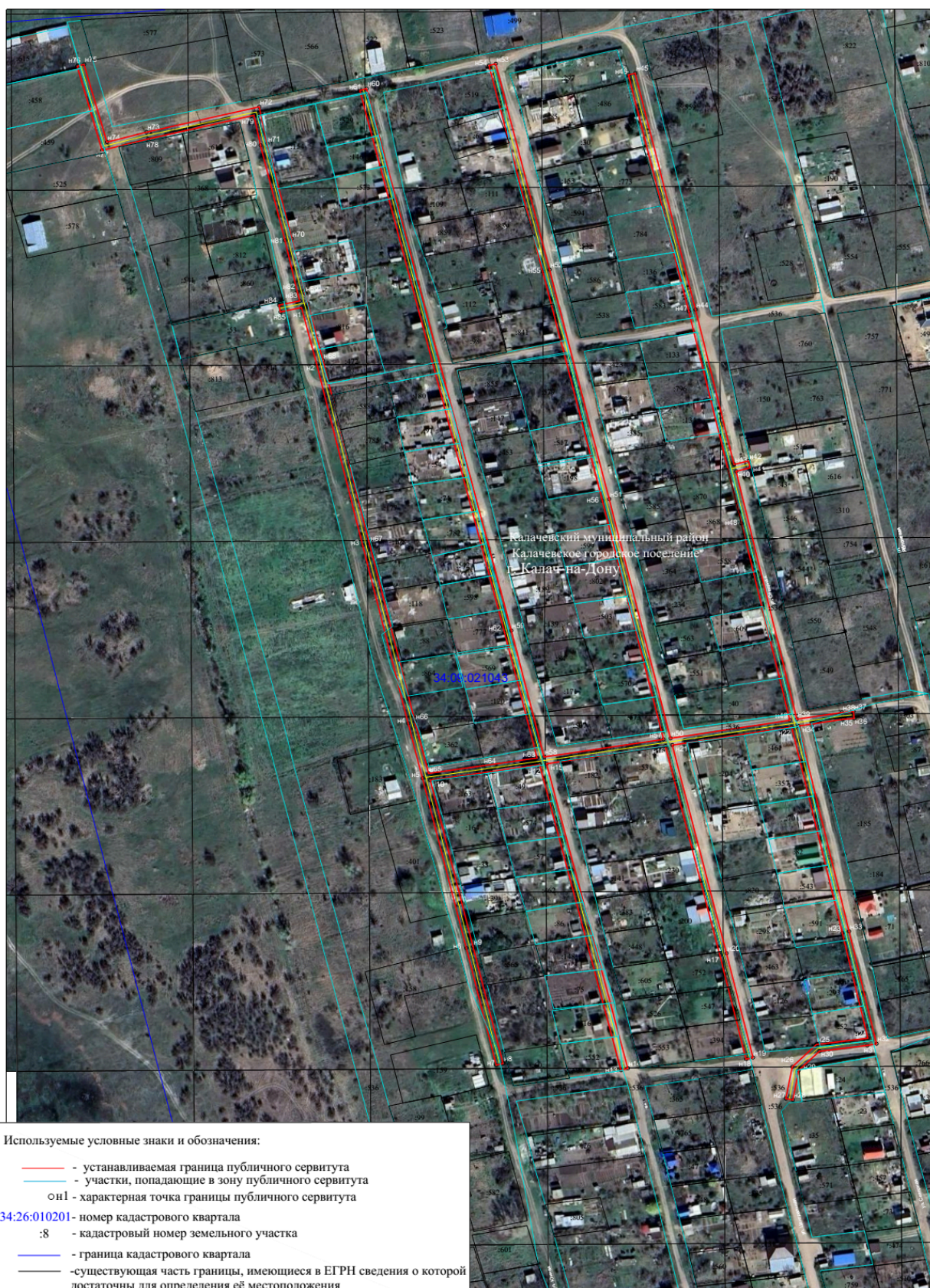
		<p>34:09:021043:591 обл. Волгоградская, р-н Калачевский, г. Калач-на-Дону, СНТ "Дон", ул. Северная, 50</p> <p>34:09:021043:293 обл. Волгоградская, г. Калач-на-Дону, СНТ "Дон", ул. Северная, №54</p> <p>34:09:021043:52 обл. Волгоградская, р-н Калачевский, г. Калач-на-Дону, СНТ "Дон", ул. Северная, № 56</p> <p>34:09:021043:24 обл. Волгоградская, р-н Калачевский, г. Калач-на-Дону, снт "Дон", ул. Северная, № 58</p> <p>34:09:021043:864 обл. Волгоградская, Калачевский р-н, г. Калач-на-Дону, СНТ "Дон", ул. Южная, №35</p> <p>34:09:021043:841 обл. Волгоградская, р-н Калачевский, г. Калач-на-Дону, СНТ «Дон», ул. Центральная, № 16</p>
4	Адрес, по которому заинтересованные лица могут ознакомиться с поступившим ходатайством об установлении публичного сервитута и прилагаемым к нему описанием местоположения границ публичного сервитута, подать заявление об учете прав на земельные участки, а также срок подачи указанных заявлений, время приема заинтересованных лиц для ознакомления с поступившим ходатайством об установлении публичного сервитута	<p>Ознакомиться с поступившим ходатайством об установлении публичного сервитута и прилагаемым к нему описанием местоположения границ публичного сервитута, подать заявление об учете прав на земельные участки, а также подать заявление об учете прав на земельные участки (в случае, если права на них не зарегистрированы в Едином государственном реестре недвижимости) можно по адресу: 404507, Волгоградская область, г.Калач-на-Дону, ул.Советская, 2, Администрация Калачевского городского поселения Калачевского муниципального района Волгоградской области, кабинет отдела земельных отношений, архитектуры и градостроительства (приемные дни: вторник, четверг, с 09.00ч. до 16.00ч., перерыв с 12.00ч. до 13.00ч.). Телефоны для справок: 8(84472) 3-45-88.</p> <p>Заявление об учете прав на земельные участки принимаются в течение 15 дней со дня официального опубликования настоящего сообщения.</p>
5	Официальные сайты в информационно-телекоммуникационной сети «Интернет», на которых размещается сообщение о поступившем ходатайстве об установлении публичного сервитута	http://калачгорадмин.рф

Правообладатели земельных участков, подавшие заявления по истечении указанного срока, несут риски невозможности обеспечения их прав в связи с отсутствием информации о таких лицах и их правах на земельные участки

Сведения о местоположении границ объекта					
1. Система координат МСК-34, зона I					
2. Сведения о характерных точках границ объекта					
Обозначение характерных точек границ	Координаты, м		Метод определения координат характерной точки	Средняя квадратическая погрешность положения характерной точки (Mt), м	Описание обозначения точки на местности (при наличии)
	X	Y			
1	2	3	4	5	6
н1	484 659,42	1 332 193,71	Аналитический метод	0,60	—
н2	484 627,58	1 332 202,20		0,60	
н3	484 523,47	1 332 228,64		0,60	
н4	484 421,75	1 332 254,69		0,60	
н5	484 390,32	1 332 262,90		0,60	
н6	484 293,15	1 332 287,89		0,60	
н7	484 226,28	1 332 305,02		0,60	
н8	484 227,28	1 332 308,89		0,60	
н9	484 294,15	1 332 291,77		0,60	
н10	484 389,16	1 332 267,33		0,60	
н11	484 393,53	1 332 297,93		0,60	
н12	484 398,05	1 332 329,83		0,60	
н13	484 223,46	1 332 376,34		0,60	
н14	484 224,49	1 332 380,21		0,60	
н15	484 398,62	1 332 333,81		0,60	
н16	484 408,67	1 332 401,70		0,60	
н17	484 289,23	1 332 432,84		0,60	
н18	484 229,71	1 332 447,89		0,60	
н19	484 230,60	1 332 451,81		0,60	
н20	484 290,23	1 332 436,72		0,60	
н21	484 409,27	1 332 405,68		0,60	
н22	484 419,60	1 332 473,91		0,60	
н23	484 301,85	1 332 502,88		0,60	
н24	484 241,73	1 332 517,51		0,60	
н25	484 238,04	1 332 488,10		0,60	
н26	484 225,33	1 332 474,28		0,60	
н27	484 207,15	1 332 470,66		0,60	
н28	484 206,37	1 332 474,58		0,60	
н29	484 223,27	1 332 477,95		0,60	
н30	484 234,24	1 332 489,87		0,60	
н31	484 237,61	1 332 517,07		0,60	
н32	484 238,52	1 332 522,47		0,60	
н33	484 302,80	1 332 506,76		0,60	
н34	484 420,20	1 332 477,88		0,60	
н35	484 423,96	1 332 503,10		0,60	
н36	484 424,61	1 332 509,64		0,60	
н37	484 428,60	1 332 509,25		0,60	
н38	484 427,93	1 332 502,61		0,60	
н39	484 424,10	1 332 476,92		0,60	
н40	484 565,84	1 332 442,18		0,60	
н41	484 567,83	1 332 450,19		0,60	
н42	484 571,72	1 332 449,25		0,60	
н43	484 569,68	1 332 441,02		0,60	
н44	484 658,24	1 332 418,97		0,60	
н45	484 793,42	1 332 384,47		0,60	
н46	484 792,43	1 332 380,59		0,60	
н47	484 657,26	1 332 415,09		0,60	

Сведения о местоположении границ объекта					
1	2	3	4	5	6
н48	484 536,03	1 332 445,20	Аналитический метод	0,60	—
н49	484 423,50	1 332 472,95		0,60	
н50	484 413,16	1 332 404,67		0,60	
н51	484 549,89	1 332 369,62		0,60	
н52	484 681,01	1 332 335,52		0,60	
н53	484 798,77	1 332 304,74		0,60	
н54	484 797,76	1 332 300,87		0,60	
н55	484 680,00	1 332 331,65		0,60	
н56	484 548,89	1 332 365,75		0,60	
н57	484 412,57	1 332 400,69		0,60	
н58	484 402,45	1 332 332,34		0,60	
н59	484 474,71	1 332 313,66		0,60	
н60	484 784,62	1 332 230,90		0,60	
н61	484 783,59	1 332 227,03		0,60	
н62	484 473,69	1 332 309,79		0,60	
н63	484 401,88	1 332 328,36		0,60	
н64	484 397,49	1 332 297,37		0,60	
н65	484 393,06	1 332 266,32		0,60	
н66	484 422,75	1 332 258,56		0,60	
н67	484 524,46	1 332 232,51		0,60	
н68	484 629,14	1 332 205,94		0,60	
н69	484 667,49	1 332 195,73		0,60	
н70	484 698,74	1 332 188,09		0,60	
н71	484 753,14	1 332 174,09		0,60	
н72	484 774,16	1 332 169,46		0,60	
н73	484 759,70	1 332 105,07		0,60	
н74	484 754,05	1 332 082,40		0,60	
н75	484 798,47	1 332 069,29		0,60	
н76	484 797,34	1 332 065,46		0,60	
н77	484 749,24	1 332 079,65		0,60	
н78	484 755,81	1 332 105,99		0,60	
н79	484 769,38	1 332 166,42		0,60	
н80	484 752,22	1 332 170,20		0,60	
н81	484 697,76	1 332 184,21		0,60	
н82	484 668,36	1 332 191,32		0,60	
н83	484 663,29	1 332 192,68		0,60	
н84	484 660,78	1 332 180,81		0,60	
н85	484 656,87	1 332 181,64		0,60	
н1	484 659,42	1 332 193,71		0,60	

План границ объекта



Масштаб 1:2000