

การวิเคราะห์แบบทดสอบความสามารถพื้นฐานของผู้เรียนระดับชาติ (National Test : NT)
ชั้นประถมศึกษาปีที่ 3 ปีการศึกษา 2555-2560
ความสามารถด้านภาษา (Literacy)

ความสามารถและตัวชี้วัด

ความสามารถ : สามารถบอกความหมาย เล่าเรื่องราว ย่อเรื่อง และคาดคะเนเหตุการณ์ สื่อสารความรู้
ความเข้าใจ และข้อคิดเห็นจากเรื่องที่ฟัง ดู และอ่าน ได้อย่างเหมาะสม

ตัวชี้วัดที่ 5 : คาดคะเนเหตุการณ์ที่จะเกิดขึ้นจากเรื่องที่ฟัง ดู และอ่าน

👉 อ่านข้อความแล้วตอบคำถาม ข้อ..... (NT ปีการศึกษา 2555)

ไปเที่ยวป่า

มดกับเพื่อนเดินทางไปเที่ยวป่าพบน้ำตกแห่งหนึ่งมดเห็นความงามของน้ำตกไหลลงมาเป็นสายม่าน
น้ำสะท้อนกับแสงอาทิตย์ในยามเย็นเป็นม่านน้ำสีรุ้งสวยงามยิ่งนักสายน้ำตกลงกระทบก้อนหินซรุซระ
ระลองน้ำกระจายแสงเป็นประกายระยิบระยับความงามของน้ำตกนี้เป็นสิ่งมหัศจรรย์ที่ควรอนุรักษ์ไว้เป็น
สมบัติของชาติตลอดไป

★ เพื่อให้เพื่อนๆ เห็นความมหัศจรรย์ของน้ำตกมดน่าจะกระทำสิ่งใด

1. เล่าความงามของน้ำตกให้เพื่อนๆ ฟัง
2. นำภาพถ่ายน้ำตกไปอวดเพื่อนๆ
3. ชักชวนเพื่อนๆ ไปเที่ยวน้ำตกอีก
4. เขียนบันทึกความงามของน้ำตกให้เพื่อนๆ อ่าน

เฉลย 3

👉 อ่านข้อความแล้วตอบคำถาม ข้อ..... (NT ปีการศึกษา 2555)

มีการค้นพบวิธีการทำให้แป้งที่ได้จากข้าวโพดมันฝรั่งและพืชชนิดอื่นๆ ให้เป็นเส้นใยด้วยวิธีการปั่นน้ำ
แป้งให้กลายเป็นเส้นใยยาวได้สำเร็จนำเส้นใยไปผลิตเป็นผ้าพันแผลกระดาษชำระกระดาษเช็ดปากในกรณี
นำไปทำผ้าพันแผลก็จะได้ผ้าพันแผลที่แตกต่างจากผ้าพันแผลที่มีตามท้องตลาดทั่วไปเนื่องจากผ้าพันแกล
นี้ย่อยสลายตัวได้เป็นน้ำตาลกลูโคสซึ่งร่างกายสามารถดูดซึมได้อย่างปลอดภัยนั่นหมายถึงผู้ป่วยจะไม่เจ็บตัว
ตอนแกะผ้าพันแผลออกนั่นเอง

★ การค้นพบครั้งนี้จะส่งผลต่ออนาคตอย่างไร

1. อาหารประเภทแป้งจะขาดตลาด
2. แป้งข้าวโพดจะมีราคาสูงขึ้น
3. จะใช้ผ้าพันแผลแบบเดิมน้อยลง
4. เส้นใยจากฝ้ายไม่เป็นที่ต้องการอีกต่อไป

เฉลย 3

👉 อ่านข้อความแล้วตอบคำถาม ข้อ.....(NT ปีการศึกษา 2555)

“เต่าตนุเป็นเต่าทะเลชนิดหนึ่งที่อาศัยในทะเลแต่จะขึ้นมาบนบกเพื่อวางไข่เนื่องจากมนุษย์นำเนื้อและไข่มกินและสิ่งปลูกสร้างตามชายหาดเป็นอุปสรรคทำให้เต่าตนุไม่ขึ้นมาวางไข่ตามฤดูกาล”

★ จากข้อความข้างต้นอีก 10 ปีข้างหน้าเต่าตนุจะมีแนวโน้มเป็นอย่างไร

1. มีจำนวนน้อยลง
2. มีจำนวนเพิ่มขึ้น
3. มีจำนวนเท่าเดิม
4. มีจำนวนไม่แน่นอน

เฉลย 1

👉 อ่านนิทานแล้วตอบคำถาม ข้อ.....(2 คำถาม) (NT ปีการศึกษา 2555)

มดกับนกเขา

มดตัวหนึ่งกระหายน้ำจึงไต่ลงไปกินน้ำที่ลำธาร มดพลัดตกลงไปในลำธาร นกเขาตัวหนึ่งเกาะอยู่บนกิ่งไม้ใกล้ๆ นั้น เห็นมดตะเกียกตะกายอยู่ในน้ำ นกเขาจึงจิกใบไม้ทิ้งลงไปให้น้ำ มดได้เกาะใบไม้รอดชีวิต ขณะนั้นมีนายพรานคนหนึ่งเตรียมเหยื่อตาข่ายจะจับนกเขา มดเห็นจึงรีบวิ่งเข้าไปกัดเท้านายพราน นายพรานต้องทิ้งตาข่ายมาปิดมด นกเขารู้ตัวทันทีบินหนีไป

★ ถ้านกเขาไม่ให้ความช่วยเหลือมด น่าจะเกิดเหตุการณ์ใดเป็นอันดับแรก

1. มดจมน้ำตาย
2. มดจะต้องช่วยตัวเอง
3. นายพรานไม่ถูกมดกัด
4. นกเขาถูกนายพรานจับไปได้

เฉลย 2

👉 อ่านข้อความแล้วตอบคำถามข้อ..... (NT ปีการศึกษา 2555)

“ผมจำได้ว่าตอนที่ผมเป็นเด็กนั้นผมคิดว่าผมก็เป็นเหมือนเด็กๆส่วนใหญ่ นะครับคือไม่ชอบทานผักสักเท่าไรซึ่งถ้าผักธรรมดา ก็พอจะทำได้ แต่ถ้าเป็นผักประเภทมะระหรือผักโขมก็แทบจะบอกลาแล้ว ร้องไห้เลยทีเดียวน..... แต่พอวันและเวลาผ่านไปทำให้ผมรู้ถึงความจริงที่ไม่อาจปฏิเสธได้เลยว่าอาหารจาน ผักนั้นมีประโยชน์มากกว่าที่คิดไว้เสียอีก”

★ ผู้เขียนต้องการบอกเรื่องอะไร

1. เด็กไม่ชอบทานผัก
2. ผักบางชนิดมีรสขม
3. ผักมีสารอาหารจำเป็นต่อร่างกาย
4. เมื่ออายุมากขึ้นจึงรู้คุณค่าของผัก

เฉลย 4

👉 อ่านตารางที่กำหนด แล้วตอบคำถามข้อ.....(2 คำถาม) (NT ปีการศึกษา 2556)

ตารางแสดงชนิดของแมลงที่กินได้มากในแต่ละช่วงเวลาที่แตกต่างกัน		
มกราคม	กุมภาพันธ์	มีนาคม
- หนอนรดด่วน	- แมลงกระซอน	- แมลงกระซอน - แมลงดانا
เมษายน	พฤษภาคม	มิถุนายน
- แมลงดانا	- ตั๊กแตนปาทังก้า	- หนอนดักแด่ไหม - ตั๊กแตนปาทังก้า
กรกฎาคม	สิงหาคม	กันยายน
- หนอนดักแด่ไหม - ตั๊กแตนปาทังก้า - จิ้งหรีด	- ตั๊กแตนปาทังก้า - จิ้งหรีด	- ตั๊กแตนปาทังก้า - จิ้งหรีด
ตุลาคม	พฤศจิกายน	ธันวาคม
- หนอนรดด่วน	- หนอนรดด่วน - แมลงตับเต่า	- หนอนรดด่วน - แมลงตับเต่า

★ 1. ถ้าต้องการรับประทานแมลงดاناช่วงใดจึงจะหาซื้อได้ง่ายที่สุด

1. กุมภาพันธ์ – มีนาคม
2. มีนาคม – เมษายน
3. เมษายน – พฤษภาคม
4. มกราคม – มีนาคม

เฉลย 2

★ 2. ข้อมูลในตารางนี้แมลงชนิดใดหารับประทานได้เป็นระยะเวลาสั้นที่สุด

1. แมลงดานา
2. หนอนรถด่วน
3. ตั๊กแตนป่าทั้งก้า
4. หนอนดักแด้ไหม

เฉลย 3

👉 อ่านข้อความที่กำหนด แล้วตอบคำถามข้อ..... (NT ปีการศึกษา 2556)

จากการสังเกตการฝึกนั่งสมาธิของนักเรียนพบว่านักเรียนที่ไม่เคยฝึกนั่งสมาธิเมื่อทดสอบความจำได้ผลอยู่ในระดับร้อยละ 40 เมื่อฝึกเพิ่มเติมเป็นเวลานาน 1 ปี ความจำจะเพิ่มขึ้นเป็นร้อยละ 60 และเมื่อฝึกเพิ่มอีกรวมเป็น 2 ปี ความจำจะอยู่ในระดับร้อยละ 70

★ ข้อความนี้ถ้านักเรียนฝึกสมาธิอย่างต่อเนื่องจะส่งผลถึงสิ่งใด

1. ระดับความจำลดลง
2. ระดับความจำคงที่
3. ระดับความจำเพิ่มขึ้น
4. ระดับความจำมีความคงทนถาวร

เฉลย 3

👉 อ่านข้อความที่กำหนด แล้วตอบคำถามข้อ..... (NT ปีการศึกษา 2556)

ป่าไม้ที่มีเนื้อที่กว้างใหญ่ไพศาลนอกจากจะมีต้นไม้ขนาดใหญ่ขึ้นเป็นจำนวนมากแล้วยังเป็นที่อาศัยของสัตว์ป่านานาชนิดพืชและสัตว์ต่างอาศัยซึ่งกันและกันป่าไม้จึงอุดมไปด้วยสิ่งอันเป็นประโยชน์ต่อมนุษย์

★ ข้อความนี้ถ้าไม่มีป่าไม้จะเกิดเหตุการณ์ใดขึ้นเป็นครั้งแรก

1. สัตว์ถูกล่ามากขึ้น
2. พืชต่างๆจะสูญพันธุ์
3. สัตว์ป่าไม่มีที่อยู่อาศัย
4. สัตว์ป่าจะเข้ามารบกวนชาวบ้าน

เฉลย 3

👉 อ่านข้อความที่กำหนด แล้วตอบคำถามข้อ..... (NT ปีการศึกษา 2556)

ความอ้วนนั้นเป็นอาการที่มีไขมันสะสมมากกว่าปกติโดยมีสาเหตุมาจากการกินที่ไม่ถูกต้องหรือกรรมพันธุ์วิธีที่ง่ายและไม่เป็นอันตรายในเรื่องการกินคือการเลือกกินอาหารที่มีพลังงานต่ำหลีกเลี่ยงอาหารประเภทข้าวแป้งน้ำตาลเน้นการกินอาหารประเภทต้ม นึ่ง ย่าง อบ และปิ้งและที่สำคัญคือต้องออกกำลังกายอย่างสม่ำเสมอ

★ ถ้าหากเลือกกินอาหารที่มีพลังงานต่ำมากขึ้นโดยไม่ได้มีการออกกำลังกายจะมีผลต่อร่างกายอย่างไร

1. อ้วนแต่แข็งแรง
2. อ้วนและไม่แข็งแรง
3. ไม่อ้วนและแข็งแรง
4. ไม่อ้วนแต่ไม่แข็งแรง

เฉลย 4

👉 ดูภาพที่กำหนด แล้วตอบคำถามข้อ..... (NT ปีการศึกษา 2556)

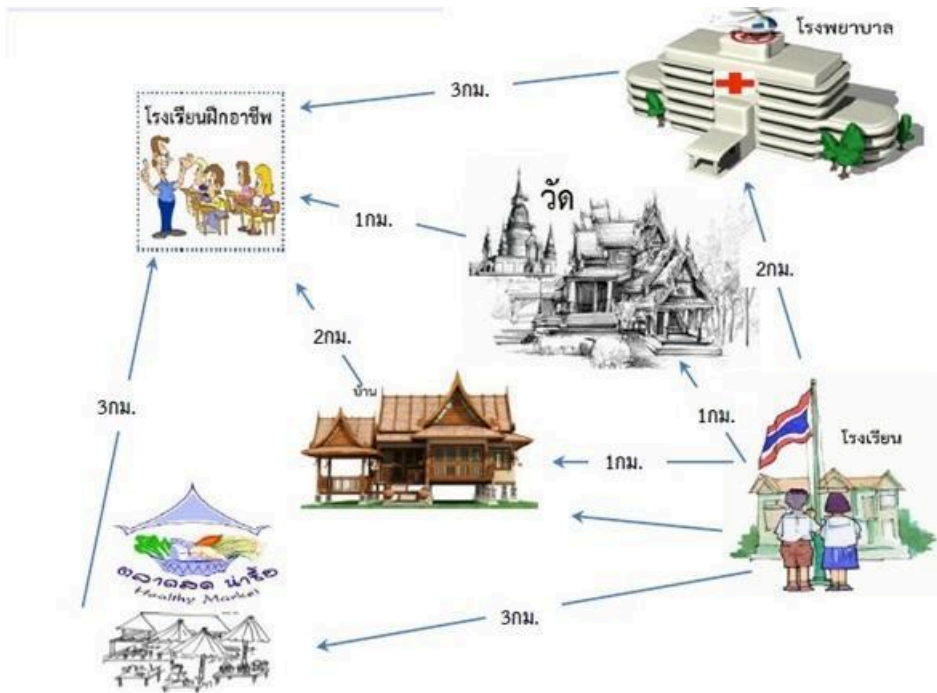


★ ข้อใดไม่สอดคล้องกับภาพ

1. สุนัขและไก่เป็นสัตว์ที่รักกัน
2. สุนัขเป็นสัตว์เลี้ยงที่รักเจ้าของ
3. ผู้เลี้ยงเอาใจใส่สัตว์เลี้ยงของตน
4. การพึ่งพากันของมนุษย์และสัตว์

เฉลย 1

👉 ดูภาพที่กำหนด แล้วตอบคำถามข้อ..... (NT ปีการศึกษา 2556)



★ ถ้านักเรียนเดินทางจากโรงเรียนไปโรงเรียนฝักอาชีพควรใช้เส้นทางใดจึงจะใกล้ที่สุด

1. โรงเรียนตลาดโรงเรียนฝักอาชีพ
2. โรงเรียนวัดโรงเรียนฝักอาชีพ
3. โรงเรียนบ้านโรงเรียนฝักอาชีพ
4. โรงเรียนโรงพยาบาลโรงเรียนฝักอาชีพ

เฉลย 2

👉 ดูภาพแล้วตอบคำถามข้อ..... (NT ปีการศึกษา 2557)



★ ข้อใดสอดคล้องกับภาพมากที่สุด

1. สินค้าที่นี่มีราคาถูกกว่าที่อื่น
2. เหตุการณ์นี้เกิดขึ้นที่ตลาดสด
3. เป็นสถานที่ท่องเที่ยวที่คนนิยม
4. มีที่นั่งแห่งเดียวซื้อสินค้าได้ทุกชนิดทุกประเภท

เฉลย 2

👉 อ่านข้อความแล้วตอบคำถามข้อ..... (NT ปีการศึกษา 2557)

โลกแห่งความมั่นคงด้านอาหาร อาจไม่เพียงพอต่อประชากรโลก ซึ่งจะเพิ่มจาก 7,000 ล้านคน เป็น 9,200 ล้านคน ในปี พ.ศ. 2593 ดังนั้นหากเราจะต้องหาอาหารให้ได้กินอยู่กันทั่วหน้า ต้องหันมาช่วยกันเชิญชวนชาวนาข้าวไร้ซึ่งเป็นผู้ผลิตพืชผลทางการเกษตร และผู้แปรรูปอาหาร ให้มาร่วมมือกันแก้ไขปัญหาที่จะเกิดขึ้น

★ จากสถานการณ์นี้ จะส่งผลอย่างไร

1. เทคโนโลยีเข้ามามีบทบาทน้อยลง
2. คนจะทำอาชีพเกษตรกรรมเพิ่มขึ้น
3. ผู้คนจะมีอาหารมากเกินความจำเป็น
4. เกิดการค้นพบแหล่งผลิตสินค้าทางการเกษตรเพิ่มขึ้น

เฉลย 2

👉 อ่านข้อความแล้วตอบคำถามข้อ..... (NT ปีการศึกษา 2557)

กรมอุตุนิยมวิทยา เตือนพื้นที่เสี่ยงบริเวณตอนบนของประเทศให้ระวังพายุฤดูร้อนเกิดขึ้น ซึ่งมีลักษณะของพายุฝนฟ้าคะนอง ลมกระโชกแรง และอาจมีลูกเห็บตกได้ในบางพื้นที่ ขอให้ประชาชนระวังอันตรายจากพายุฤดูร้อนที่จะเกิดขึ้น (ซึ่งอาจสร้างความเสียหายแก่ชีวิตและทรัพย์สิน ป้ายโฆษณา ต้นไม้ใหญ่ และสิ่งปลูกสร้างที่ไม่แข็งแรง)

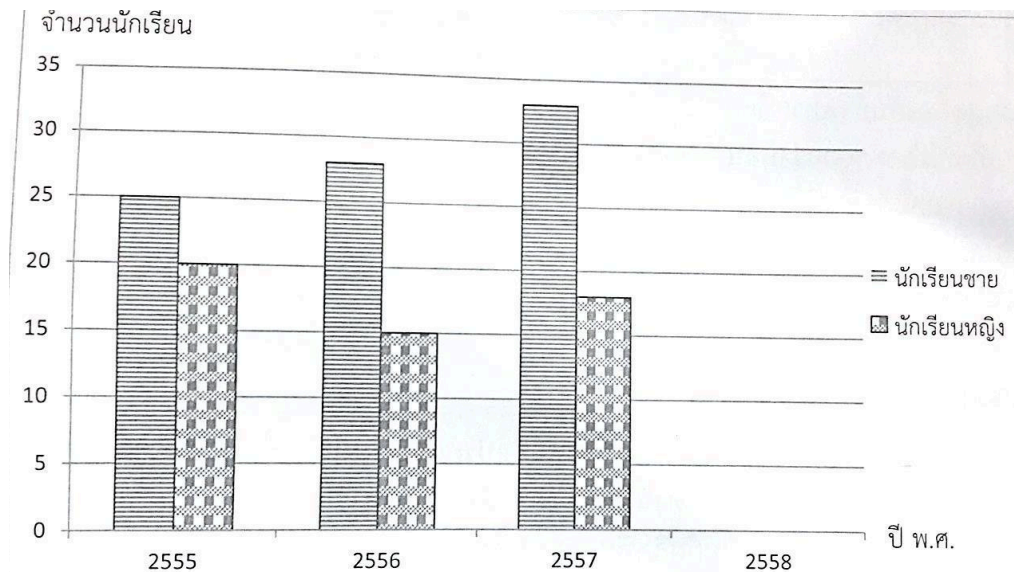
★ จากข้อความข้างต้น เหตุการณ์ในข้อใดจะไม่เกิดขึ้น

1. ต้นไม้หักโค่นขวางถนน
2. หลังคาบ้านปลิวตามแรงลม
3. ป้ายโฆษณาใหญ่ๆ ล้มทับบ้านเรือน
4. น้ำท่วมจากการละลายของก้อนลูกเห็บ

เฉลย 4

👉 ดูแผนภูมิแล้วตอบคำถามข้อ..... (NT ปีการศึกษา 2557)

สถิติการเรียนต่อชั้นมัธยมศึกษาปีที่ 1 ของโรงเรียนแก่งดีวิทยา ระหว่างนักเรียนชายกับนักเรียนหญิง



★ จากแผนภูมิสถิติการเรียนต่อชั้นมัธยมศึกษาปีที่ 1 แนวโน้มข้อใดน่าจะเกิดขึ้นในปี 2558

1. นักเรียนหญิงเรียนต่อชั้นมัธยมศึกษาปีที่ 1 น้อยลง
2. นักเรียนหญิงเรียนต่อชั้นมัธยมศึกษาปีที่ 1 เท่าเดิม
3. นักเรียนชายเรียนต่อชั้นมัธยมศึกษาปีที่ 1 เพิ่มขึ้น
4. นักเรียนชายเรียนต่อชั้นมัธยมศึกษาปีที่ 1 ลดลง

เฉลย 3

ข้อสอบ NT ชั้นประถมศึกษาปีที่ 3 ความสามารถด้านภาษา ตัวชีวิตที่ 5 สำนักงานเขตพื้นที่การศึกษาประถมศึกษากาญจนบุรี เขต 2

👉 อ่านข้อความแล้วตอบคำถามข้อ..... (NT ปีการศึกษา 2557)

ผู้คนที่อาศัยอยู่ในชุมชนเมืองมีภัยรอบตัวมากกว่าผู้ที่อยู่ในชุมชน ออกไปนอกบ้านพบผู้คน
คลาคล่ำการจราจรหนาแน่น ติดขัด ในถนนฝุ่นฟุ้งกระจาย ควันพิษจากท่อไอเสีย ยานพาหนะ เสียง
ต่างๆ ดังเกินขอบเขตถึงชั้นอันตราย ขยะกองเล็กกองใหญ่ข้างถนน คูคลองที่มีน้ำดำสกปรก ขยะลอย
ฟ่อง น้ำเน่าขังข้างซอย

★ จากข้อความ จะเกิดผลอย่างไรต่อผู้ที่อาศัยอยู่ในชุมชนเมือง

1. เศรษฐกิจดี
2. สุขภาพอ่อนแอ
3. มีอาชีพหลากหลาย
4. มีโรงงานอุตสาหกรรมเพิ่มขึ้น

เฉลย 2

👉 อ่านข้อความแล้วตอบคำถามข้อ..... (NT ปีการศึกษา 2557)

กระต่ายกับลิงเป็นเพื่อนกัน วันหนึ่งทั้งสองเดินทางเข้าไปหาอาหารในป่า พบบึงใหญ่ข้างหน้า
กระต่ายจึงพูดขึ้นว่า “เราจะข้ามน้ำไปฝั่งโน้นได้อย่างไรกันล่ะ” กระต่ายจึงแนะนำให้ลิงเกาะลำไม้ไผ่
ว่ายนํ้าข้ามไปยังฝั่งตรงข้าม ลิงทำตามที่กระต่ายแนะนำ เมื่อไปถึงกลางบึงลิงได้พบจระเข้ตัวใหญ่อยู่ใน
บึง แต่ลิงก็สามารถข้ามฝั่งไปและนำอาหารกลับมาให้กระต่ายกินได้ ลิงจึงให้กระต่ายข้ามไปหาอาหาร
ตามวิธีของตนบ้าง กระต่ายจึงทำตามลิงบอก แต่ลิงเฝ้าคอยการกลับมาของกระต่ายด้วยความสั่นหวง

★ เหตุใดกระต่ายจึงไม่ได้กลับมา

1. เพราะพบที่อยู่ใหม่
2. เพราะได้รับอันตราย
3. เพราะไม่อยากเป็นเพื่อนกับลิง
4. เพราะไม่ต้องการแบ่งอาหารให้ลิง

เฉลย 2

👉 อ่านบทร้อยกรองแล้วตอบคำถามข้อ..... (NT ปีการศึกษา 2558)

แคเอ๋ย แคนา ไปเป็นไม้ประดับของเมืองกรุง	เจ้าเกิดมาสู่สร้างอยู่กลางทุ่ง อย่าลืมทุ่งถิ่นแท้นะแคนา
--	--

★ จากบทร้อยกรองนี้ แคนาควรปลูกที่ใดจึงจะเหมาะสม เพราะเหตุใด

1. ปลูกเป็นไม้ประดับบริเวณบ้าน เพราะ มีคนดูแลเอาใจใส่
2. ปลูกเป็นไม้ประดับบริเวณบ้าน เพราะ ได้อยู่ในสถานที่สวยงาม
3. ปลูกอยู่บริเวณทุ่งนา เพราะ จะได้สร้างความเจริญให้ท้องถิ่น
4. ปลูกอยู่บริเวณทุ่งนา เพราะ จะได้เจริญเติบโตตามธรรมชาติ

เฉลย 4

👉 อ่านข้อความแล้วตอบคำถาม ข้อ.....(NT ปีการศึกษา 2558)

“ปิดเทอมภาคฤดูร้อน เด็กหลายคนมีความสุขและสนุกสนานเพราะไม่ต้องไปเรียนหนังสือ และขณะที่เด็กจำนวนไม่น้อยเลือกไปเรียนพิเศษ แต่มีเด็กอีกกลุ่มหนึ่งมุ่งตรงไปที่วัดเพื่อเข้าร่วมโครงการปฏิบัติธรรมตามหลักศาสนา”

★ นักเรียนในกลุ่มที่เข้าร่วมโครงการปฏิบัติธรรมมีความแตกต่างจากกลุ่มอื่น ๆ อย่างไร

1. มีผลการเรียนดีขึ้น
2. มีเพื่อนเพิ่มมากขึ้น
3. ทำให้มีสติและรับผิดชอบเพิ่มขึ้น
4. มีความสุขและสนุกกับกิจกรรมต่างๆ

เฉลย 3

👉 อ่านข้อความแล้วตอบคำถาม ข้อ.....(NT ปีการศึกษา 2558)

หมาป่าตัวหนึ่งกำลังออกหากิน ได้ยินเสียงลูกแกะร้องอยู่ในฝูงแพะก็แปลกใจ จึงเดินเข้าไปถามว่า “เจ้าลูกแกะ มาทำอะไรอยู่ในฝูงแพะนี่ล่ะ ไม่ไปหาแม่ของเจ้าหรือ มาสิเดี๋ยวข้าจะพาเจ้าไปหาแม่” ลูกแกะจึงตอบว่า “ไม่ไปหรอก”

★ การที่ลูกแกะตอบหมาป่าตามข้อความนี้เป็นเพราะเหตุใด

1. ไม่รักและคิดถึงแม่
2. อยู่ในฝูงแพะปลอดภัยกว่า
3. แม่แพะไม่ให้ไปกับหมาป่า
4. ไม่ต้องการที่จะไปอยู่กับแม่

เฉลย 2

👉 อ่านข้อความแล้วตอบคำถาม ข้อ.....(NT ปีการศึกษา 2558)

ใช้สมาร์ทโฟนมากไปทำให้เกิดอาการนิ้วลือศหรือเอ็นงอ นิ้วอาจเกิดอาการอักเสบได้ หากปวดบริเวณโคนนิ้วด้านในฝ่ามืองอเหยียดนิ้วได้ไม่สุด ควรลดการใช้งานของนิ้วมือ แขน่าอุ่น และพบแพทย์

★ จากข้อความ เราควรลดการใช้สมาร์ทโฟนหรือไม่ เพราะเหตุใด

1. ควร เพราะทำให้เกิดโรคติดต่อ
2. ควร เพราะทำให้มือได้ผ่อนคลาย
3. ไม่ควร เพราะทำให้เป็นคนล้าสมัย
4. ไม่ควร เพราะทำให้ขาดการติดต่อกับผู้อื่น

เฉลย 2

👉 อ่านบทร้อยกรองแล้วตอบคำถามข้อ..... (NT ปีการศึกษา 2558)

สองมือ สองแขน สองขา	สองตา คอยจ้อง ประคองขวัญ
สองใจ รักลูก ผูกสัมพันธ์	แทนคุณท่าน นับว่าเลิศ ประเสริฐคน

★ ถ้านำข้อคิดจากบทร้อยกรองไปปฏิบัติจะได้รับผลอย่างไร

1. ได้ชื่อว่ามีความกตัญญู
2. จะทำให้เรียนหนังสือเก่ง
3. ทำให้ได้รับรางวัลตอบแทน
4. เป็นที่นิยมชมชอบของบุคคลอื่น

เฉลย 1

👉 อ่านข้อความแล้วตอบคำถาม ข้อ.....(NT ปีการศึกษา 2558)

ป้อมเด็กชายวัยสิบขวบกำลังชมรายการโทรทัศน์กับแม่ เมื่อป้อมเห็นทหารรักษาพระองค์
สวนสนามจากภาพโทรทัศน์ป้อมก็ร้องขึ้น
“โอโฮ ! ทหารพวกนี้ใส่เสื้อสีเขียวเหมือนกันหมด สวนจิงเลย”
“สีเขียวที่ไหนกัน สีแดงจะลูก”
“ผมว่าสีเขียว” ป้อมยืนยันแข็งขัน เมื่อทุกคนในบ้านมาดูก็เห็นเหมือนกันว่าทหารสวมเสื้อสี
แดงทั้งหมดมีเพียงป้อมคนเดียวที่เห็นสีต่างไปเป็นสีเขียว

★ จากเรื่องทีอ่านข้อใดเหมาะสมที่สุดที่จะเป็นเหตุการณ์ต่อไปของเรื่องนี้

1. ล้างและหยอดตาให้กับป้อม
2. พาป้อมไปพบหมอเพื่อหยอดตา
3. สอนป้อมใหม่ถึงการเรียกสีต่าง ๆ ให้ถูกต้อง
4. ห้ามป้อมดูโทรทัศน์เพราะจะทำให้สายตาเสีย

เฉลย 2

👉 อ่านข้อความแล้วตอบคำถาม ข้อ.....(NT ปีการศึกษา 2558)

อุณหภูมิที่สูงขึ้นทำให้แผ่นน้ำแข็งละลาย นักเพนกวินต้องว่ายน้ำระยะทางไกลมากขึ้นเพื่อหาดินแดนน้ำแข็ง กระจ่างน้ำที่เปลี่ยนเส้นทางส่งผลให้ต้องว่ายน้ำไกลราว 60 กิโลเมตรเพื่อหาอาหาร จากการสำรวจพบว่าประชากรเพนกวินลดลง 25% ในช่วง 25 ปีที่ผ่านมา

★ จากข้อความข้างต้นอีก 10 ปีข้างหน้าจะมีเหตุการณ์ใดเกิดขึ้นมากที่สุด

1. กระจ่างน้ำเปลี่ยนทิศทาง
2. นักเพนกวินลดจำนวนลง
3. ดินแดนน้ำแข็งไม่เปลี่ยนแปลง
4. แหล่งอาหารนกเพนกวินมีเพิ่มมากขึ้น

เฉลย 2

👉 ให้นักเรียนพิจารณาภาพแล้วตอบคำถามข้อ(NT ปีการศึกษา 2558)



★ การที่ครูให้ความรู้ตามภาพแล้วนักเรียนปฏิบัติตามอย่างเคร่งครัดจะเกิดผลอย่างไร เพราะเหตุใด

ตอบ

.....

.....

.....

เกณฑ์การให้คะแนน คะแนนเต็ม 4 คะแนน

ได้คะแนนเต็ม (4 คะแนน) เมื่อตอบเกี่ยวกับผลดีที่เกิดจากการแยกขยะก่อนทิ้ง และ/หรือคำตอบที่เป็นผลดีของการกำจัดขยะที่ถูกต้องวิธีพร้อมให้เหตุผลประกอบที่สมเหตุสมผล

แนวคำตอบ เช่น

- ลดปริมาณขยะในบ้านและชุมชน เพราะ ขยะบางส่วนนำกลับไปใช้ได้
- บ้านและชุมชนสะอาด เพราะ มีการแยกประเภทของขยะ
- ปลอดภัยจากโรคที่เกิดจากกองขยะ เพราะ มีการกำจัดขยะได้ถูกวิธี
- ไม่เกิดมลพิษ เพราะ ได้มีการกำจัดขยะที่ถูกวิธี
- ประหยัดงบประมาณกำจัดขยะ เพราะ ทุกคนช่วยกันคัดแยกขยะ
- ขยะบางประเภทขายได้ เพราะ มีการแยกประเภทของขยะไม่ทิ้งรวมกัน
- ขยะบางประเภทนำกลับมาใช้ได้ เพราะ มีการแยกประเภทของขยะ
- ฯลฯ

ได้คะแนนบางส่วน (2 คะแนน) เมื่อตอบเกี่ยวกับผลที่เกิดจากการปฏิบัติในเรื่องของการคัดแยกขยะโดยให้เหตุผลที่มีความเป็นไปได้ตามข้อมูลแต่ไม่สมเหตุสมผล หรือบอกเฉพาะผลที่เกิดจากการปฏิบัติในการคัดแยกขยะโดยไม่มีเหตุผลประกอบหรือบอกเฉพาะเหตุผลในการคัดแยกขยะที่สมเหตุสมผล

แนวคำตอบ

- ลดปริมาณขยะในบ้านและชุมชน
- บ้านและชุมชนสะอาดขึ้น
- มีความปลอดภัยจากโรคที่เกิดจากขยะ
- ไม่เกิดมลพิษในชุมชน

หรือ

- มีการแยกประเภทของขยะก่อน
- ทุกคนช่วยกันคัดแยกขยะ
- มีการแยกประเภทของขยะ
- ทุกคนไม่ทิ้งขยะรวมกัน
- ฯลฯ

ไม่ได้คะแนน (0 คะแนน) เมื่อตอบถึงเรื่องที่ไม่เกี่ยวข้องกับการคัดแยกขยะ หรือไม่สอดคล้องกับข้อมูลหรือไม่มีความเป็นไปได้ตามข้อมูล หรือตอบผิด หรือไม่ตอบ

แนวคำตอบ

- ที่บ้านไม่มีขยะ
- เก็บขยะทุกอย่างไว้อย่างเรียบร้อย
- กองขยะไว้หน้าบ้านเดี๋ยวก็มีคนมาเก็บ
- ที่ชุมชนไม่มีถังขยะแบบนี้
- ฯลฯ

☞ อ่านข้อความต่อไปนี้ แล้วตอบคำถาม (NT ปีการศึกษา 2559)

แมวตัวหนึ่งนั่งนิ่งอยู่เพียงลำพัง มันจ้องมองเหมิ่งที่ปลาตัวอ้วน ซึ่งแหวกว่ายในตู้ปลา ในความคิดของมันกำลังฝันถึงปลาตัวอ้วนที่จะเป็นอาหารอันโอชะ และแมวตัวนั้นก็พูดว่า “เฮ้อ! แต่มันก็เป็นเพียงความฝัน”

★ จากข้อความ เหตุการณ์ใดน่าจะเกิดขึ้นและมีความเป็นไปได้มากที่สุด (ท 1.1 ป.3/4)

1. แมวกระโจนจับปลาในตู้ปลา
2. แมวกินปลาตัวอ้วนเป็นอาหาร
3. แมวถูกเจ้าของตีเพราะทำตู้ปลาแตก
4. แมวเดินจากตู้ปลาไปด้วยความเสียดาย

ตัวถูก

4) ถูก เพราะจากข้อความที่ว่า “เฮ้อ ! แต่มันก็เป็นเพียงความฝัน” แสดงถึงแมวไม่ได้จับปลาหรือกระโจนจับปลาในตู้ปลา

ตัวลวง

- 1) ผิด เพราะแมวจะไม่กระโจนจับปลาในตู้ เนื่องจากมันรู้ว่าสิ่งนั้นเป็นความคิดฝันเพียงเท่านั้น
- 2) ผิด เพราะไม่น่าจะเกิดขึ้นและแมวไม่ได้ทำจริง ๆ เนื่องจากมันรู้ว่าสิ่งนั้นเป็นความคิดฝันเพียงเท่านั้น
- 3) ผิด เพราะไม่น่าจะเกิดขึ้นและแมวไม่ได้ทำจริง ๆ เนื่องจากเป็นความคิดฝันเพียงที่ไม่เกิดขึ้นจริง จึงไม่เกิดเหตุการณ์นี้

☞ พิจารณาภาพต่อไปนี้ แล้วตอบคำถาม (NT ปีการศึกษา 2559)



★ จากภาพ เด็กทั้งสองคนน่าจะนำลูกยางไปทำอะไรมากที่สุด (ท 1.1 ป.3/5)

1. นำไปเล่นกับเพื่อน
2. นำไปเพาะพันธุ์ชาย
3. นำไปเป็นของที่ระลึก
4. นำไปทำงานประดิษฐ์

ตัวถูก

- 1) ถูก เพราะจากคำพูดที่ว่า “เพื่อน ๆ เราคงชอบ” สื่อถึงการนำไปเล่นกับเพื่อน

ตัวลวง

- 2) ผิด เพราะไม่มีคำที่สื่อถึงความคิดที่จะนำไปเพาะพันธุ์ชาย
- 3) ผิด เพราะไม่มีคำที่สื่อถึงความคิดที่จะนำไปเป็นของที่ระลึก
- 4) ผิด เพราะไม่มีคำที่สื่อถึงความคิดที่จะนำไปทำงานประดิษฐ์

☞ อ่านข้อความต่อไปนี้ แล้วตอบคำถาม (NT ปีการศึกษา 2559)

เต่าตัวหนึ่งอยากไปเที่ยวที่ถ้ำสีทอง จึงขอร้องให้ลูกหงส์ 2 ตัวพาไป ลูกหงส์จึงให้เต่าคาบกิ่งไม้ โดยห้ามอ้าปาก มิฉะนั้นจะตกลงมาตาย ขณะที่ลูกหงส์บินผ่านทุ่งนาเด็ก ๆ เห็นแล้วใช้ก้อนหินขว้างปา ทำให้เต่าโกรธมากจึงตะโกนว่า “เจ้าเด็กใจร้าย”

★ จากข้อความ หลังจากทีเต่าตะโกนต่อว่าเด็กแล้วน่าจะเกิดเหตุการณ์ใด (ท 1.1 ป.3/4)

1. ลูกหงส์โกรธที่เต่าไม่เชื่อฟัง
2. ลูกหงส์พาเต่าไปให้ไกลจากเด็ก ๆ
3. เต่าตกลงมาตาย
4. เต่าได้ไปเที่ยวที่ถ้ำสีทอง

ตัวถูก

- 3) ถูก เพราะเมื่อเต่าอ้าปากเหตุการณ์ที่เกิดขึ้นคือ เต่ามันจะหลุดจากกิ่งไม้ที่คาบอยู่ที่นั่นจึงตกลงมาตาย

ตัวลวง

- 1) ผิด เพราะเด็กเข้าใจว่าการที่เต่าอ้าปากพูดไม่คาบกิ่งไม้เป็นการไม่เชื่อฟังหงส์ทำให้ลูกหงส์โกรธเต่า
- 2) ผิด เพราะลูกหงส์ไม่มีโอกาสจะพาเต่าไปได้อีก เนื่องจากเมื่อเต่าอ้าปากตะโกนแล้วเต่าตกลงมาตาย
- 4) ผิด เพราะเต่าไม่มีโอกาสได้ไปเที่ยวถ้ำสีทองเพราะความโกรธทำให้พลาดตกลงมาตาย

☞ อ่านข้อความต่อไปนี้ แล้วตอบคำถาม (NT ปีการศึกษา 2559)

โรคฉี่หนู เป็นโรคที่ระบาดมากที่สุดในช่วงฤดูฝน น้ำฝนจะชะล้างเอาเชื้อโรคต่าง ๆ จากสภาพแวดล้อมไหลมารวมกันอยู่ในบริเวณน้ำท่วมขัง ซึ่งโรคฉี่หนูเกิดจากเชื้อแบคทีเรียที่อยู่ในปัสสาวะของสัตว์ที่เป็นพาหะ โดยไม่แสดงอาการ แต่มีการติดเชื้อที่ท่อไต และปล่อยเชื้อออกมากับปัสสาวะ ซึ่งจะแฝงอยู่ในจุดที่น้ำท่วมขัง และสามารถมีชีวิตอยู่ได้นานเป็นเดือน

★ จากข้อความ ใครมีความเสี่ยงต่อการเป็นโรคฉี่หนูมากที่สุด (ท 1.1 ป.3/4)

1. คนงานในโรงงานผลิตน้ำแข็ง
2. เด็กที่ฝึกหัดว่ายน้ำในสระว่ายน้ำหมู่บ้าน
3. ชาวบ้านเดินลุยน้ำบนถนนในซอยไปทำงานเป็นประจำ
4. พ่อค้าขายของในตลาดนัดซึ่งน้ำเคยท่วมในปีที่ผ่านมา

ตัวถูก

3) ถูก เพราะน้ำที่ขังในถนนของชุมชนจะเป็นแหล่งรวมของเชื้อโรคจากที่ต่างๆ ซึ่งอาจรวมถึงโรคฉี่หนูด้วย

ตัวลวง

- 1) ผิด เพราะคนงานในโรงงานผลิตน้ำแข็งไม่มีโอกาสได้สัมผัสกับน้ำที่ท่วมขังในชุมชน
- 2) ผิด เพราะสระว่ายน้ำหมู่บ้านมีการใช้คลอรีนฆ่าเชื้อโรค
- 4) ผิด เพราะพื้นที่ที่ประสบปัญหาน้ำท่วมผ่านมาเป็นปีโอกาสที่จะเกิดน้ำท่วมขังอาจจะไม่มี

☞ อ่านนิทานต่อไปนี้ แล้วตอบคำถาม (NT ปีการศึกษา 2559)

วัวสี่ตัวออกหากินในทุ่งกว้างแห่งหนึ่ง มันไม่เคยเกรงกลัวสิงโตที่อยู่แถวนั้นเลย เพราะพวกมันมีความรักใคร่และคอยช่วยกันป้องกันภัยต่าง ๆ ให้กันเสมอ วันหนึ่งวัว ทั้งสี่ทะเลาะกัน และพวกมันต่างแยกกันอยู่ ในขณะที่สิงโตเห็นเหตุการณ์โดยตลอด และคิดว่าเป็นโอกาสดีของสิงโตที่จะได้อาหารอันโอชะ

★ จากนิทาน น่าจะเกิดเหตุการณ์ใดขึ้น (ท 1.1 ป.3/4)

1. สิงโตถูกวัวรุมทำร้าย
2. สิงโตหนีฝูงวัวเข้าป่า
3. วัวทั้งสี่ตัวตายหมด
4. วัวทั้งสี่กลับมาคืนดีกัน

ตัวถูก

3) ถูก เพราะเป็นโอกาส ที่สิงโตรอคอยอยู่มากถึง การที่วัวแยกกันอยู่จึงทำให้ถูกล่าได้ง่าย

ตัวลวง

- 1) ผิด เพราะวัวทะเลาะและแยกกันอยู่จึงไม่มีโอกาสสามารถทำร้ายสิงโต
- 2) ผิด เพราะสิงโตต้องถือโอกาสที่วัวแยกกันอยู่เข้าไปล่าวัวเป็นอาหารไม่ใช่หนีวัวเข้าป่า
- 4) ผิด เพราะโอกาสที่จะรอดจากการล่าของสิงโตไม่มี จึงจะมาคืนดีกันไม่ได้

☞ อ่านข้อความต่อไปนี้ แล้วตอบคำถาม (NT ปีการศึกษา 2559)

ถุงพลาสติกส่วนใหญ่กำจัดยากและใช้เวลาในการย่อยสลายนานมาก ส่งผลต่อสภาพแวดล้อม จึงได้มีการคิดค้นถุงพลาสติกที่ใช้มันสำปะหลังเป็นส่วนผสมหลัก ซึ่งถุงพลาสติกนี้จะมีเนื้อเนียนเรียบ เหนียว ย่อยสลายได้สมบูรณ์ภายในเวลา 3 เดือน

★ จากข้อความนี้ นักเรียนคิดว่าเพราะเหตุใด เราควรเลือกใช้ถุงพลาสติกที่ใช้มันสำปะหลังเป็นส่วนผสมหลัก
ตอบมา 2 ข้อ พร้อมให้เหตุผลประกอบ (ท 1.1 ป.3/4)

ตอบ 1).....

เพราะ.....

2).....

เพราะ.....

เกณฑ์การให้คะแนน

คะแนนเต็ม (4 คะแนน) เมื่อนักเรียนเขียนแสดงความคิดเห็นที่ควรเลือกใช้ถุงพลาสติกจากข้อความได้ถูกต้อง และอธิบายเหตุผลประกอบที่สมเหตุสมผลทั้ง 2 คำตอบ

- แนวคำตอบ**
- ถุงพลาสติกที่ทำจากมันสำปะหลังมีเนื้อเนียนเรียบและมีส่วนผสมจากวัสดุธรรมชาติเพราะเป็นการใช้วัสดุที่ทำให้ย่อยสลายได้เร็วภายในเวลา 3 เดือน
 - เป็นการส่งเสริมให้เกษตรกรที่ปลูกมันสำปะหลังมีรายได้เพิ่มขึ้น เพราะเกษตรกรนำมันสำปะหลังมาเป็นวัตถุดิบในการทำถุงพลาสติก
 - ไม่ทำลายสภาพแวดล้อม และส่งผลดีต่อสุขภาพ เพราะมีส่วนผสมจากวัสดุธรรมชาติ จึงปลอดภัยต่อสุขภาพร่างกาย
 - หรือคำตอบอื่น ๆ ที่สอดคล้องกับข้อความข้างต้น
 - ฯลฯ

คะแนนบางส่วน (2 คะแนน) เมื่อนักเรียนเขียนแสดงความคิดเห็นที่ควรเลือกใช้ถุงพลาสติกจากข้อความได้ถูกต้อง และอธิบายเหตุผลประกอบที่สมเหตุสมผลเพียง 1 คำตอบ

- แนวคำตอบ**
- ไม่ทำลายสภาพแวดล้อมเพราะเป็นวัสดุตามธรรมชาติ
 - ฯลฯ

ไม่ให้คะแนน (0 คะแนน) เมื่อนักเรียนไม่เขียนหรือเขียนแสดงความคิดเห็นที่สนับสนุนการเลือกใช้ถุงพลาสติก จากข้อความไม่ถูกต้องและไม่สมเหตุสมผล

แนวคำตอบ - เป็นขยะล้นโลก
- ฯลฯ

☞ อ่านข้อความแล้วตอบคำถาม (NT ปีการศึกษา 2560)

บัว ในทะเลน้อยมีหลายพันธุ์ โดดเด่นที่สุดคือ “บัวสาย” มีดอกสีชมพูสด ใบปริ่มน้ำ มันจะบานตั้งแต่แสงแรกจับขอบฟ้า พอถึงแปดโมงเช้าก็บานสะพรั่งไปทั่ว สายกว่านี้ดอกจะเริ่มหุบจนเลยเที่ยงก็จะหุบจนหมด ใครมาชมช่วงนี้อาจต้องอุทาน “เฮ้อ...สายเสียแล้ว”

★ ใครไปเที่ยวทะเลน้อยแล้วจะเดาเห็น “บัวสาย” งดงามที่สุด (NT 60_ภาษา_ตัวชดท 5)

- 1) ต้อยไปตอนเช้าตรู่
- 2) เอกไปตอนใกล้เที่ยง
- 3) หนึ่งไปตอนบ่ายโมง
- 4) ก้อยไปตอนใกล้ค่ำ

เฉลย

ข้อที่ 1 ถูก เพราะ มีการกล่าวไว้ในข้อความว่าบัวสายจะบานตั้งแต่แสงแรกจับขอบฟ้าพอถึง แปดโมงเช้าก็บานสะพรั่งไปทั่ว ดังนั้น “เช้าตรู่” ซึ่งเป็นช่วงเวลาที่จะได้เห็นบัวสายในทะเลน้อยที่งดงามที่สุด

ตัวลวง

ข้อที่ 2 ผิด เพราะ มีการกล่าวไว้ในข้อความว่าบัวสายจะบานตั้งแต่แสงแรกจับขอบฟ้าพอถึง แปดโมงเช้าก็บานสะพรั่งไปทั่ว สายกว่านั้นดอกจะเริ่มหุบ ดังนั้นเวลา “ใกล้เที่ยง” เป็นเวลาที่บัวสายหุบเกือบหมดแล้ว จึงไม่ใช่ช่วงเวลาที่จะได้ เห็นบัวสายในทะเลน้อยที่งดงามที่สุด

ข้อที่ 3 ผิด เพราะ มีการกล่าวไว้ในข้อความว่าบัวสายจะบานตั้งแต่แสงแรกจับขอบฟ้าพอถึง แปดโมงเช้าก็บานสะพรั่งไปทั่ว สายกว่านั้นดอกจะเริ่มหุบ ดังนั้นเวลา “บ่ายโมง” เป็นเวลาที่บัวสายหุบแล้ว จึงไม่ใช่ช่วงเวลาที่จะได้ เห็นบัวสายในทะเลน้อยที่งดงามที่สุด

ข้อที่ 4 ผิด เพราะ มีการกล่าวไว้ในข้อความว่าบัวสายจะบานตั้งแต่แสงแรกจับขอบฟ้าพอถึง แปดโมงเช้าก็บานสะพรั่งไปทั่ว สายกว่านั้นดอกจะเริ่มหุบ ดังนั้นเวลา “ใกล้ค่ำ” เป็นเวลาที่บัวสายหุบ แล้วประกอบกับเป็นช่วงเวลาที่จะมืดแล้ว ไม่สามารถที่จะมองเห็นอะไรได้ชัดเจน จึงไม่ใช่ช่วงเวลาที่จะได้เห็นบัว สายในทะเลน้อยที่งดงามที่สุด

เกณฑ์การให้คะแนน ตอบถูกได้ 1 คะแนน

ตอบผิดได้ 0 คะแนน

☞ อ่านข้อความแล้วตอบคำถาม

“ต่อไปคุณต้องสวมหมวกนิรภัยทุกครั้งเมื่อขับรถ ผมขอบอกคุณไว้เพราะหากเกิดอุบัติเหตุขึ้น จะช่วยทำให้หนักเป็นเบาได้ คุณโปรดเข้าใจด้วย ครั้งนี้ถือเป็นครั้งแรก ผมจะยังไม่ปรับคุณ”

★ จาก

- 1) กิจกรรมรณรงค์ให้สวมหมวกนิรภัย
- 2) เกิดอุบัติเหตุจากการใช้รถจักรยานยนต์
- 3) เจ้าหน้าที่กวดขันเรื่องการสวมหมวกนิรภัย
- 4) การจัดการอบรมเรื่องวินัยจราจรแก่คนขับรถ

เฉลย

ข้อที่ 3 ถูก เพราะ สถานการณ์เป็นคำกล่าวของเจ้าหน้าที่ในการตักเตือนผู้ขับขี่รถจักรยานยนต์ที่ไม่สวมหมวกนิรภัย จึงเป็นเหตุการณ์ที่เกิดขึ้นในขณะที่เจ้าหน้าที่กวดขันเรื่องการสวมหมวกนิรภัย

ตัวลวง

- ข้อที่ 1 ผิด เพราะ จากข้อความแสดงถึงเจ้าหน้าที่ว่ากล่าวตักเตือนผู้ขับขี่รถจักรยานยนต์ ที่ไม่สวมหมวกนิรภัย จึงไม่ใช่กิจกรรมรณรงค์ให้สวมหมวกนิรภัย
- ข้อที่ 2 ผิด เพราะ จากข้อความมีคำกล่าว “หากเกิดอุบัติเหตุ” แสดงว่ายังไม่มี การเกิดอุบัติเหตุ
- ข้อที่ 4 ผิด เพราะ จากข้อความไม่ใช่เป็นการบรรยายให้ความรู้ในเรื่องวินัยจราจร

เกณฑ์การให้คะแนน ตอบถูกได้ 1 คะแนน

ตอบผิดได้ 0 คะแนน

☞ อ่านข้อความแล้วตอบคำถาม

แตงโมเป็นพืชเมืองร้อน ผลมีน้ำมาก จัดอยู่ในจำพวกผักและผลไม้ ใช้บริโภคได้ทุกฤดูกาล เนื้อ
 ร่วนเป็นทรายมีรสหวานฉ่ำ ปลูกง่ายในเขตร้อน แตงโมชอบแสงแดดจัดและมีอุณหภูมิค่อนข้างสูง แต่
 ไม่ชอบดินที่แฉะหรือแห้งจนเกินไปนัก

★ จากข้อความ การปลูกแตงโมของใครได้ผลผลิตดีที่สุด (NT'60_ภาษา_ตัวชีวิตที่ 5)

- 1) พ่อปลูกแตงโมในสวนยางพาราที่มีใบหนาทึบ
- 2) ป้าปลูกแตงโมในไร่ที่อยู่ใกล้ ๆ คลองชลประทาน
- 3) อาปลูกแตงโมในนาข้าวที่มีน้ำหล่อเลี้ยงตลอดปี
- 4) ลุงเจาะบ่อบาดาลเพื่อใช้น้ำในการปลูกแตงโม

เฉลย

ข้อที่ 2 ถูก เพราะ ไร่แตงโมบ้านป้าอยู่ในที่โล่งใกล้คลองชลประทาน ซึ่งสอดคล้องธรรมชาติ ของแตงโมที่ชอบ
 แสงแดดจัดและมีอุณหภูมิค่อนข้างสูง ตามข้อความที่กำหนด

ตัวลวง

- ข้อที่ 1 ผิด เพราะ การปลูกแตงโมในสวนยางที่มีใบปกคลุมทำให้ได้รับแสงน้อย แตงโมจะ ไม่สามารถ
 เจริญเติบโตได้ เพราะธรรมชาติของแตงโมชอบแสงแดดจัด และมีอุณหภูมิค่อนข้างสูง
- ข้อที่ 3 ผิด เพราะ การปลูกแตงโมในนาข้าวที่มีน้ำมากอาจไม่ได้ผล เพราะธรรมชาติ ของแตงโมชอบ
 แสงแดดจัดและมีอุณหภูมิค่อนข้างสูงไม่ชอบที่แฉะเกินไป
- ข้อที่ 4 ผิด เพราะ การที่ต้องเจาะบ่อบาดาลแสดงว่าพื้นดินบริเวณนั้นแห้งเกินไปไม่มีน้ำหล่อเลี้ยง ไม่
 สอดคล้องกับธรรมชาติของแตงโมที่ไม่ชอบดินที่แฉะหรือแห้งจนเกินไปนัก และต้อง
 ใช้เงินในการลงทุนสูงซึ่งอาจได้ผลไม่คุ้มค่า

เกณฑ์การให้คะแนน ตอบถูกได้ 1 คะแนน

ตอบผิดได้ 0 คะแนน

☞ อ่านข้อความแล้วตอบคำถาม

ประเทศไทย มีสภาพภูมิอากาศแบบร้อนชื้น เพราะมีป่าเบญจพรรณจำนวนมาก ซึ่งเป็นทั้งที่อยู่อาศัยและแหล่งอาหารของสัตว์ป่า ทั้งยังเป็นแหล่งอาหารของชาวบ้าน มาอย่างยาวนานอีกด้วย สัตว์ป่าของป่า ผักชนิดต่างๆ รวมทั้งเห็ดป่าที่ชาวบ้านเก็บออกมาจำหน่ายตามฤดูกาลทุกปี แต่นับวันชาวบ้านหาของป่าเหล่านี้ได้ยากมากขึ้น เพราะปัจจุบันนี้ป่าไม้ถูกทำลายลงไปมาก

★ จากข้อความ ถ้าชาวบ้านไม่ปรับเปลี่ยนพฤติกรรม จะเกิดผลกระทบต่อพวกเขาอย่างไร เป็นอันดับแรก (NT'60_ภาษา_ตัวชีวิตที่ 5)

- 1) ขาดแหล่งอาหาร
- 2) การอพยพย้ายถิ่น
- 3) เปลี่ยนอาชีพใหม่
- 4) ฝนไม่ตกตามฤดูกาล

เฉลย

ข้อที่ 1 ถูก เพราะ การเก็บของป่ามาขายเป็นประจําเป็นการทำลายป่าไม้ ซึ่งเป็นแหล่งผลิต อาหารตามธรรมชาติ ถ้าไม่มีการปรับเปลี่ยนพฤติกรรมโดยการปลูก ทดแทนบ้างก็จะทำให้แหล่งอาหารในป่าหมดไป จึงทำให้ชาวบ้านขาดแหล่งอาหาร ซึ่งเป็นผลกระทบที่จะเกิดกับตนเองเป็นอันดับแรก

ตัวลวง

ข้อที่ 2 ผิด เพราะ การที่ชาวบ้านไม่ปรับเปลี่ยนพฤติกรรมในเรื่องของการเก็บของป่ามาขาย เป็นประจํา มีผลทำให้ขาดแหล่งอาหาร ซึ่งส่งผลต่อการอพยพย้ายถิ่น ซึ่งเป็นผลกระทบที่เกิดต่อเนื่อง

ข้อที่ 3 ผิด เพราะ การที่ชาวบ้านไม่ปรับเปลี่ยนพฤติกรรมในเรื่องของการเก็บของป่ามาขาย เป็นประจํา “การเปลี่ยนอาชีพใหม่” จึงมีแนวโน้มที่อาจเกิดขึ้น จากผลกระทบจากการขาดแหล่งอาหาร

ข้อที่ 4 ผิด เพราะ การที่ชาวบ้านไม่ปรับเปลี่ยนพฤติกรรมในเรื่องของการเก็บของป่ามาขาย เป็นประจําทำให้ป่าถูกทำลาย ซึ่งในระยะยาวจะส่งผลให้ฝนไม่ตกตามฤดูกาล

เกณฑ์การให้คะแนน ตอบถูกได้ 1 คะแนน

ตอบผิดได้ 0 คะแนน

☞ อ่านบทเพลงแล้วตอบคำถาม

“โอโฮโฮ ! นี่หรือบางกอก ผิดกับบ้านนอกตั้งหลายศอกหลายวา รถราแล่นกันวุ่นวาย มากกว่าฝูงควาย ฝูงวัวบ้านนา ผู้คนเดินชนหัวไหล่ ไม่รู้ไปไหนเดินไปก็เดินมา”

★ จากบทเพลงนี้จะสอดคล้องกับข้อใดมากที่สุด (NT'60_ภาษา_ตัวชี้วัดที่ 5)

- 1) ผู้พูดเบื่อกรุงเทพฯ
- 2) ผู้พูดเกิดที่กรุงเทพฯ
- 3) ผู้พูดเพิ่งเดินทางมากรุงเทพฯ
- 4) ผู้พูดต้องการเข้ามาอยู่กรุงเทพฯ

เฉลย

ข้อที่ 3 ถูก เพราะ คำว่า “โอโฮโฮ” บ่งบอกถึงความตื่นเต้นประหลาดใจ ฟังเห็นเป็นครั้งแรกหรือไม่เคยเห็นมาก่อน

ก่อน

ตัวลวง

ข้อที่ 1 ผิด เพราะ คำว่า “โอโฮโฮ” บ่งบอกถึงความตื่นเต้นประหลาดใจ ฟังเคยเห็นเป็นครั้งแรก ไม่ใช่การเบื่อหน่าย

ข้อที่ 2 ผิด เพราะ ถ้าผู้พูดเกิดที่กรุงเทพฯ ก็คงไม่ตื่นเต้นกับสิ่งที่พบที่กรุงเทพฯ

ข้อที่ 4 ผิด เพราะ จากข้อความไม่ได้มีส่วนใดที่แสดงว่าผู้พูดต้องการอยู่กรุงเทพฯ

เกณฑ์การให้คะแนน ตอบถูกได้ 1 คะแนน

ตอบผิดได้ 0 คะแนน

☞ พิจารณาภาพแล้วตอบคำถามข้อ 1. และข้อ 2. (NT'60_ภาษา_ตัวชี้วัดที่ 5)



★1. จากภาพและข้อมูล ถ้าเด็กหญิงสนใจปฏิบัติอย่างต่อเนื่องในอนาคตจะเป็นอย่างไร เพราะเหตุใดจึงมีอนาคตเป็นเช่นนั้น (2 คะแนน)

ตอบ

เพราะ

★2. การปฏิบัติของเด็กหญิงสนใจมีข้อคิดให้นักเรียนนำไปใช้ในชีวิตประจำวันได้อย่างไร ให้ตอบ 2 ข้อ (2 คะแนน)

1)

2)

แนวการตอบ ข้อ 6.1)

- มีเงินมาก เพราะ ผลจากการเก็บเงินใส่กระปุกทุกวันทำให้มีเงินสะสมมาก
- มีเงินในธนาคารมาก เพราะ เก็บเงินเต็มกระปุกแล้วนำไปฝากที่ธนาคาร
- มีเงินไว้ใช้จ่ายเอง หรือ มีเงินไว้ซื้อขนมรับประทานเอง หรือมีเงินส่วนตัวไว้ซื้อของตัวเอง หรือไม่ ต้องขอเงินพ่อแม่ซื้อของ เพราะ เก็บเงินสะสมใส่กระปุกทุกวันทำให้มีเงินมากพอที่จะไว้ใช้จ่าย ซื้อขนมหรือซื้อของตัวเอง
- เป็นคนที่มีความมัธยัสถ์ เพราะต้องเก็บเงินส่วนหนึ่งไว้ใส่กระปุกทำให้ต้องใช้จ่ายอย่าง ประหยัดไม่ฟุ่มเฟือย

- เป็นคนรู้จักประหยัดอดออม เพราะ ต้องเก็บเงินส่วนหนึ่งไว้ใส่กระปุกทำให้ต้องใช้จ่าย อย่างระมัดระวังไม่ฟุ่มเฟือย จะได้เงินเหลือไว้ใช้จ่ายต่อไป ฯลฯ

เกณฑ์การให้คะแนน (คะแนนเต็ม 2 คะแนน)

คะแนน 2 คะแนน เมื่อเขียนคำตอบในอนาคตของเด็กหญิงสนใจที่เป็นผลมาจาก

การประหยัดอดออมพร้อมกับให้เหตุผลประกอบได้อย่างสมเหตุสมผล

คะแนน 1 คะแนน เมื่อเขียนคำตอบในอนาคตของเด็กหญิงสนใจที่เป็นผลมาจาก

การประหยัดอดออมได้สอดคล้องแต่ให้เหตุผลไม่สมเหตุสมผล

คะแนน 0 คะแนน เมื่อเขียนคำตอบจนถึงอนาคตของเด็กหญิงสนใจไม่ได้หรือไม่สมเหตุสมผลหรือไม่เขียน

แนวคำตอบ ข้อ 6.2)

- ใช้เงินอย่างประหยัด
- รู้จักเก็บออม หรือนำเงินไปฝากธนาคาร
- ใช้เงินซื้อของที่จำเป็น หรือใช้เงินตามความเหมาะสม
- ไม่ใช้จ่ายเงินฟุ่มเฟือย
- มีวินัยการใช้เงิน
- มีความมัธยัสถ์
- รู้จักประหยัดอดออม

- รู้จักแบ่งเงินส่วนหนึ่งไว้ใช้ ส่วนหนึ่งไว้เก็บ
- ฯลฯ

เกณฑ์การให้คะแนน (คะแนนเต็ม 2 คะแนน)

คะแนน 2 คะแนน บอกแนวการปฏิบัติตามแบบอย่างของสมใจที่แสดงถึงผลที่เกิดจากการ
ประหยัคดอดอมได้ถูกต้องสมเหตุสมผล 2 ข้อ

คะแนน 1 คะแนน บอกแนวทางปฏิบัติตามแบบอย่างของสมใจที่แสดงถึงผลที่เกิดจากการ
ประหยัคดอดอมได้ถูกต้องสมเหตุสมผล 1 ข้อ

คะแนน 0 คะแนน บอกแนวการปฏิบัติตามไม่สอดคล้องกับเด็กหญิงสมใจหรือไม่เขียน
