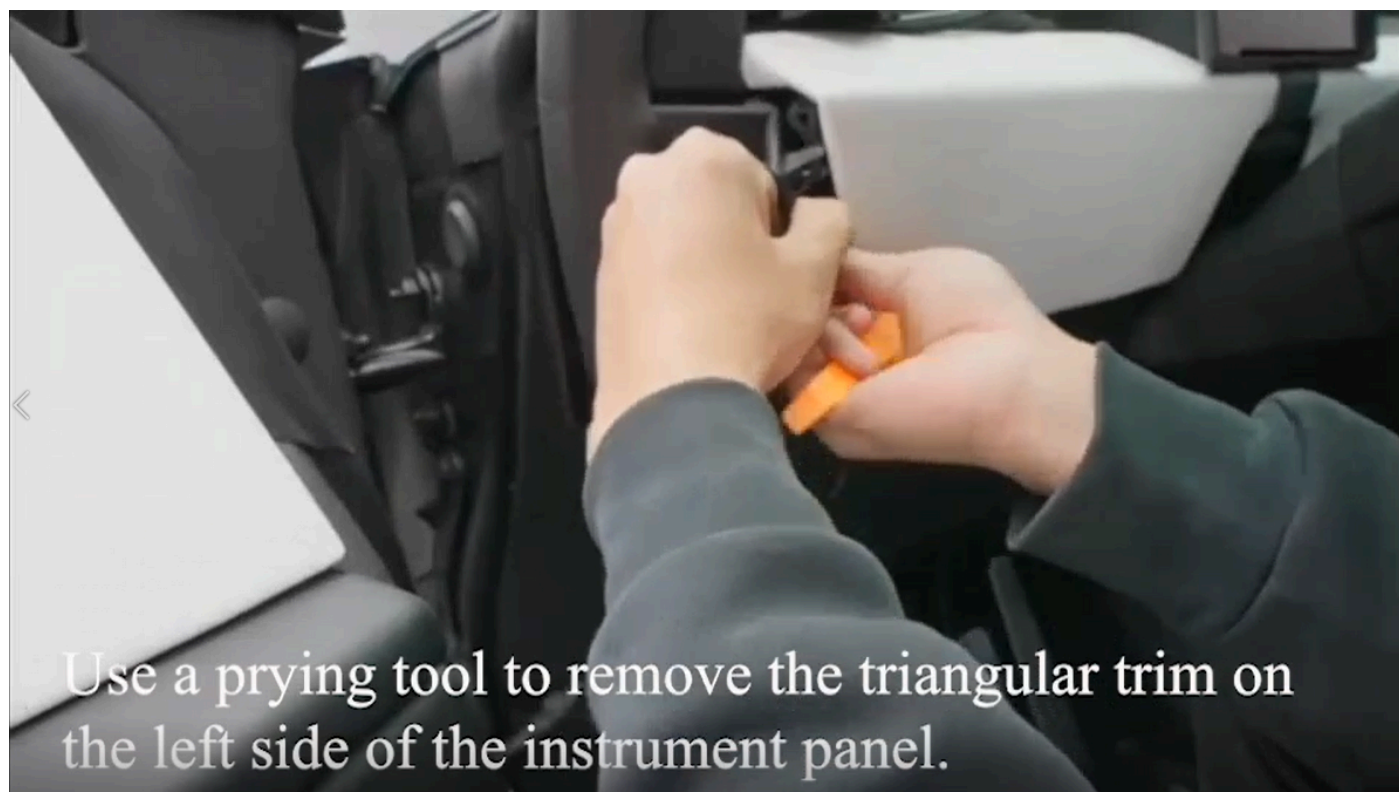


氛围灯拆装安装说明书

用撬棍拆开左边三角装饰板

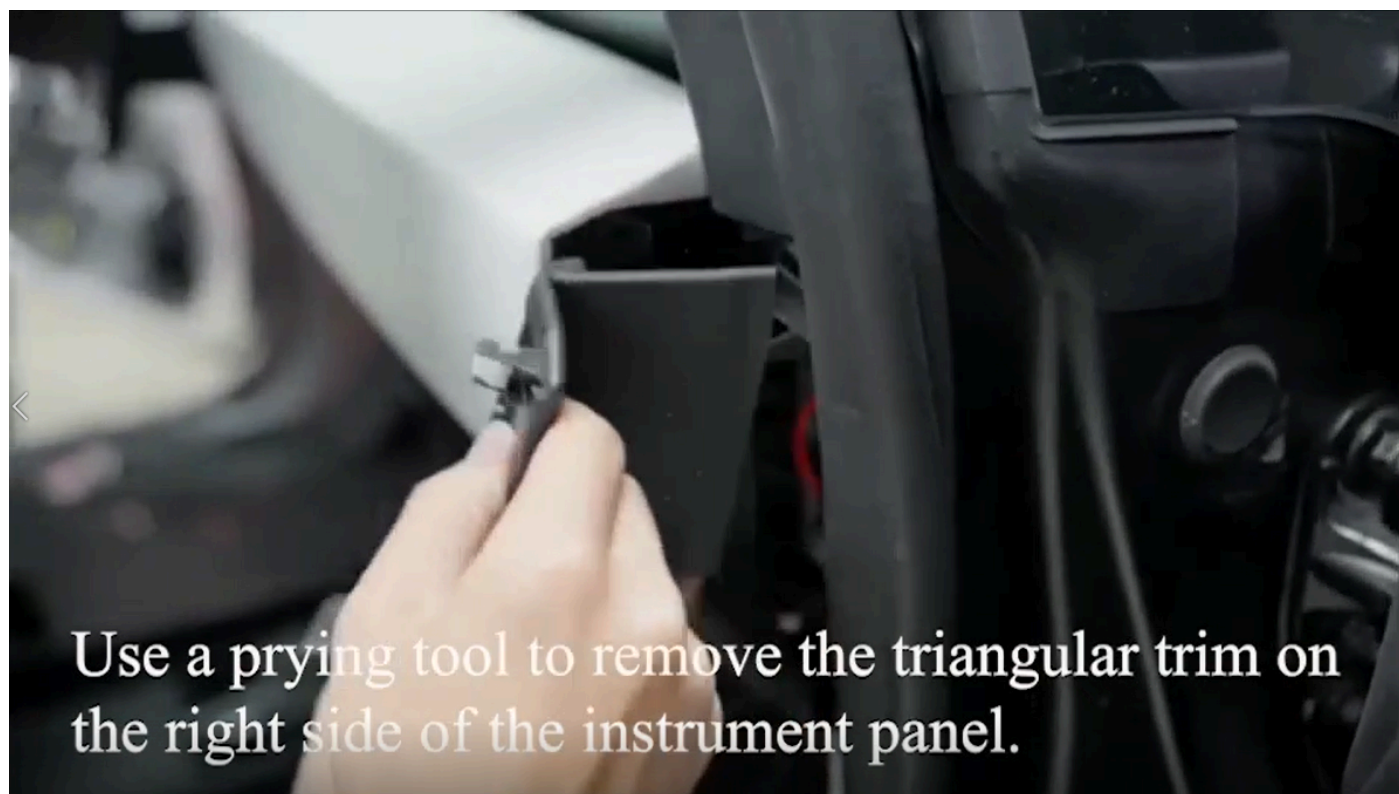


用撬棍把左边踏板拆开



用撬棍撬开右边的三角饰板

氛围灯拆装安装说明书



拆右边踏板



拆开方向盘底下挡板

氛围灯拆装安装说明书



对接原车右边的电源接头

氛围灯拆装安装说明书



氛围灯拆装安装说明书



右边找到原车电脑主机对接插头位置

氛围灯拆装安装说明书

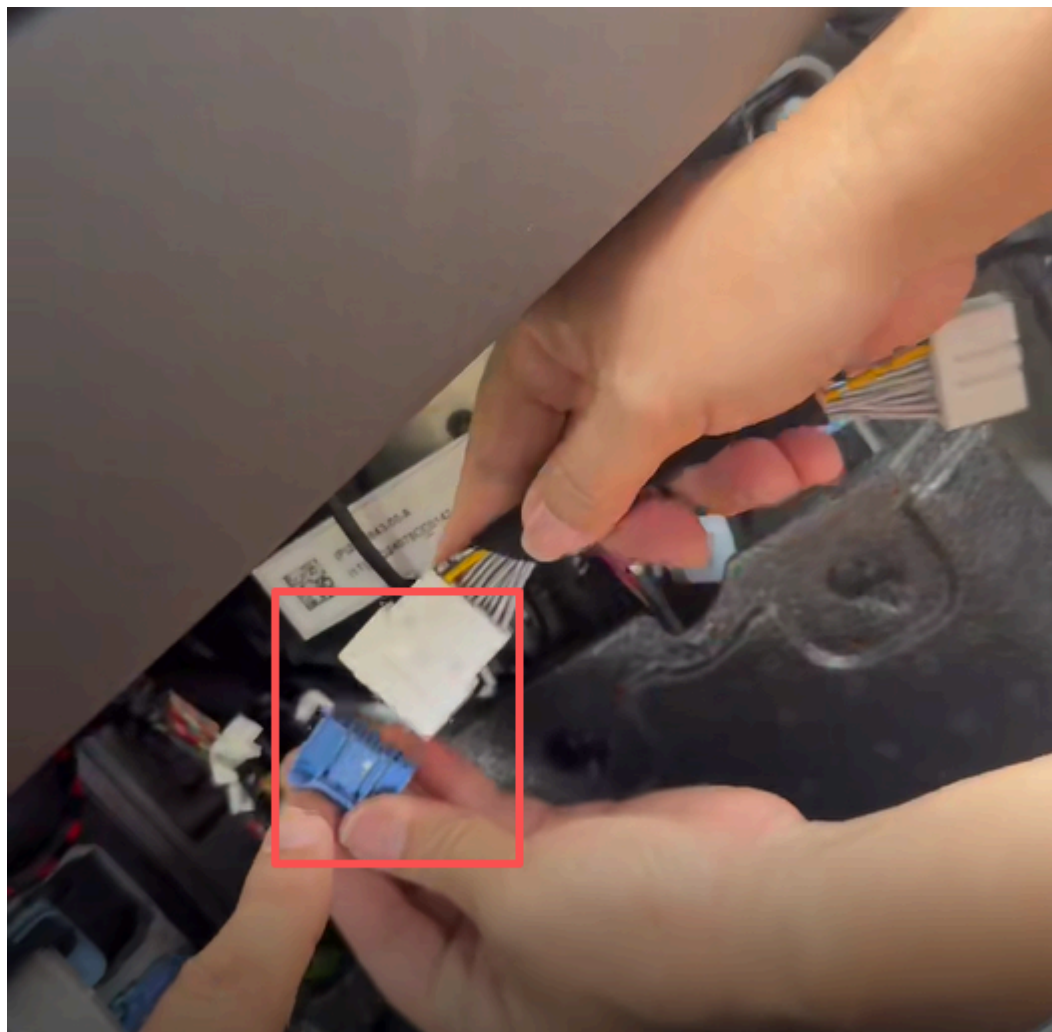


氛围灯拆装安装说明书



拔出原车接头原车公头与我们的母头对插

氛围灯拆装安装说明书



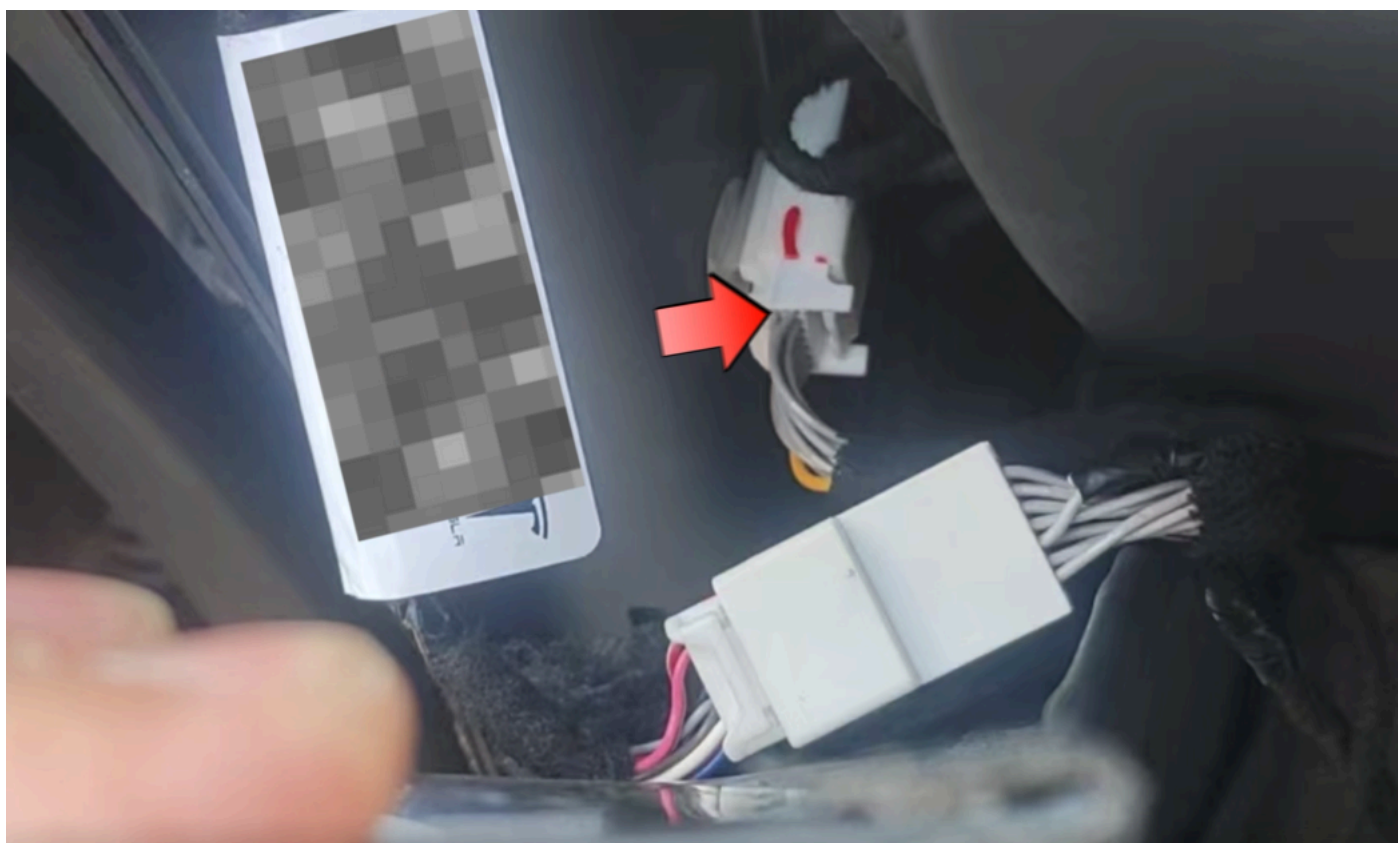
与原车母头对插

氛围灯拆装安装说明书



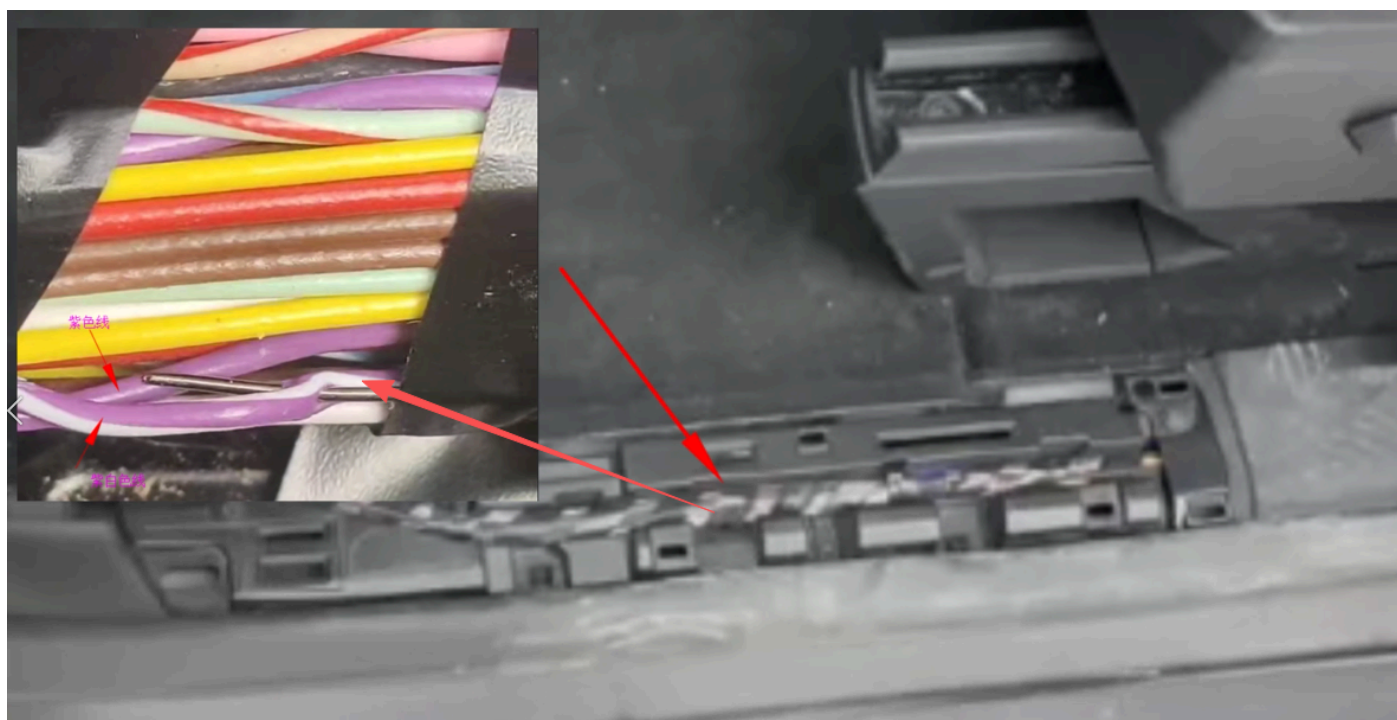
对插左边

氛围灯拆装安装说明书

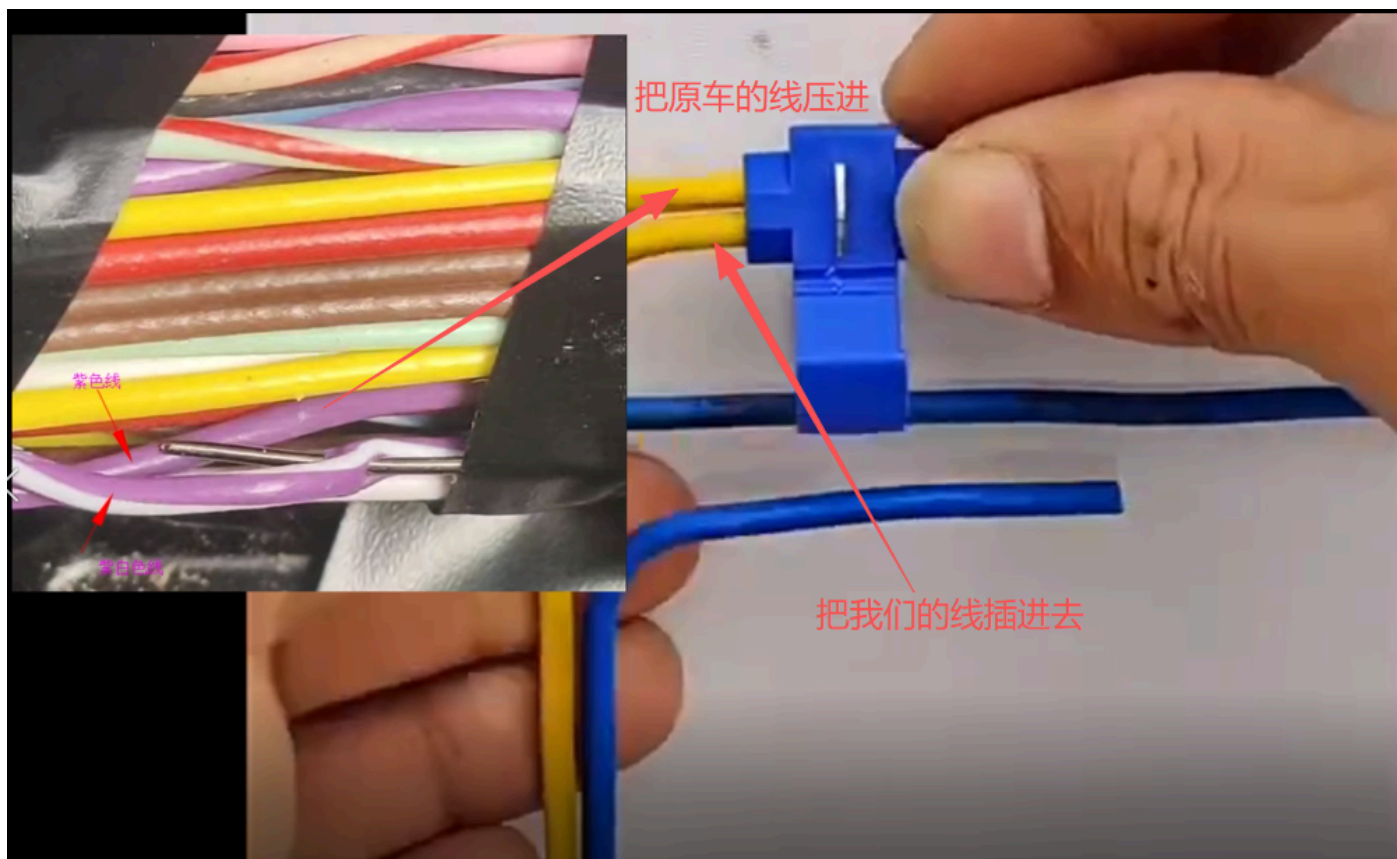


用线夹接好原车右边踏板氛围灯控制线

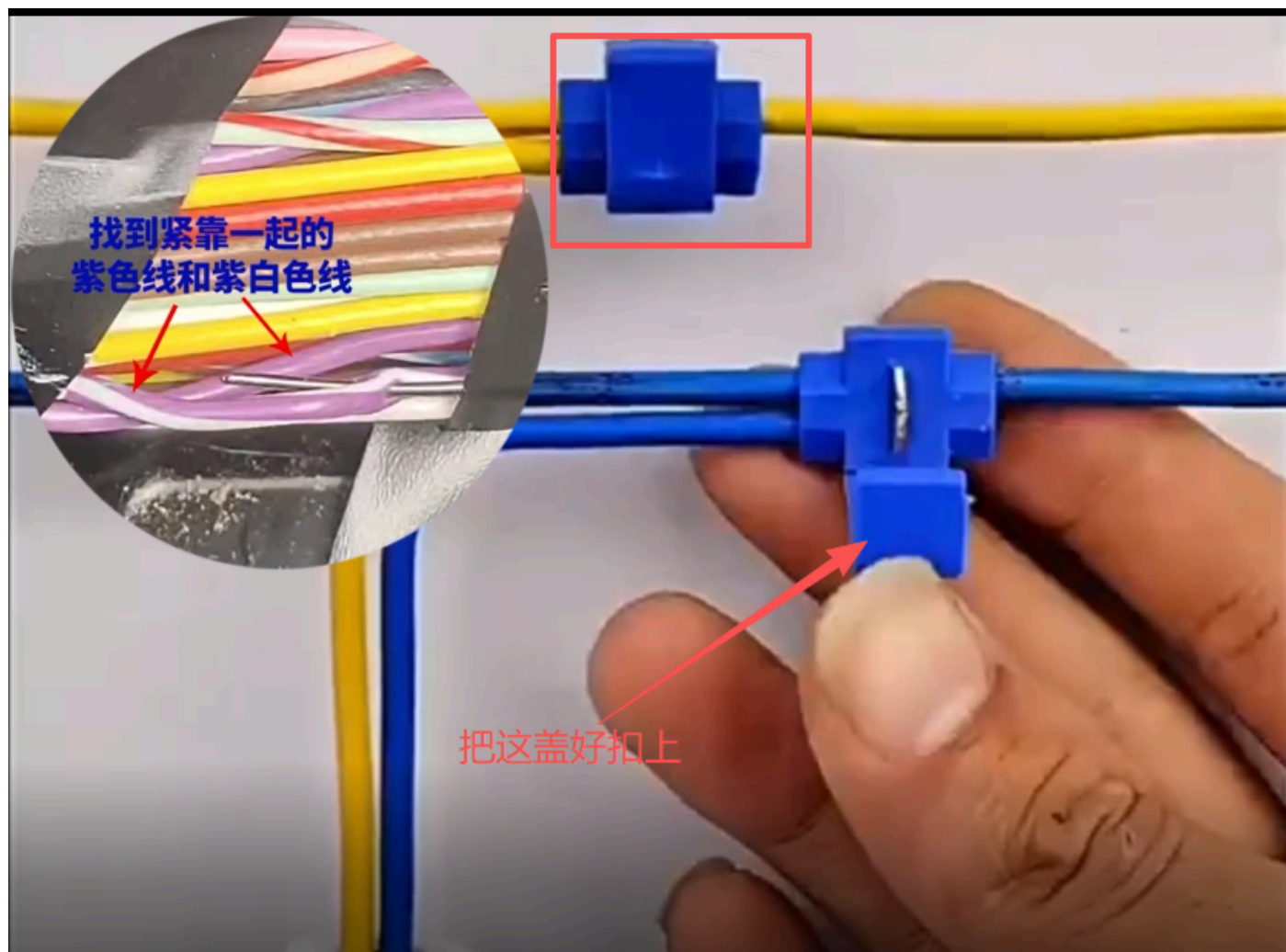
氛围灯拆装安装说明书



我们的线上有标识，紫色对接原车上的紫白色，白色线接原车上的紫色



氛围灯拆装安装说明书

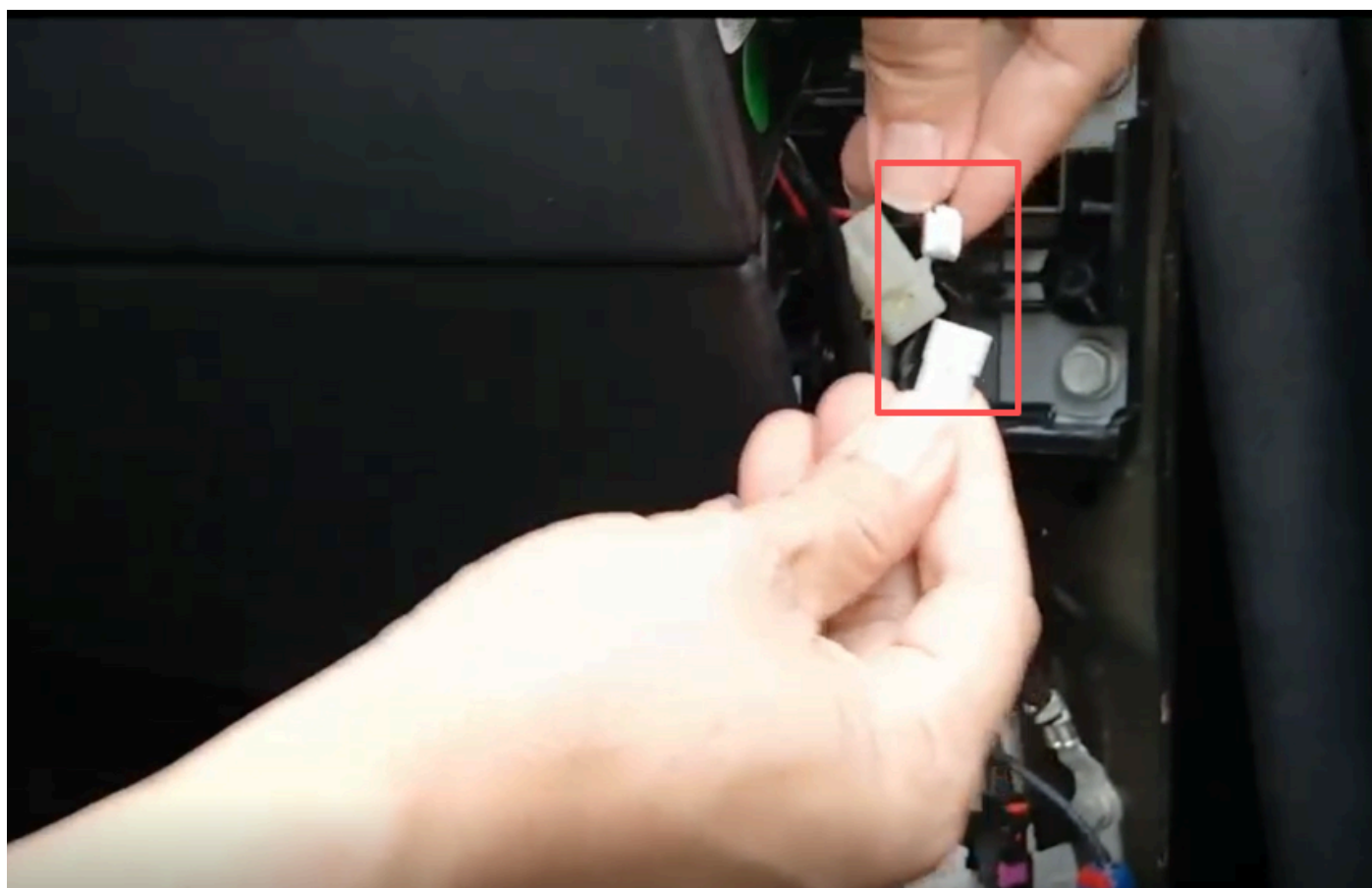


氛围灯拆装安装说明书

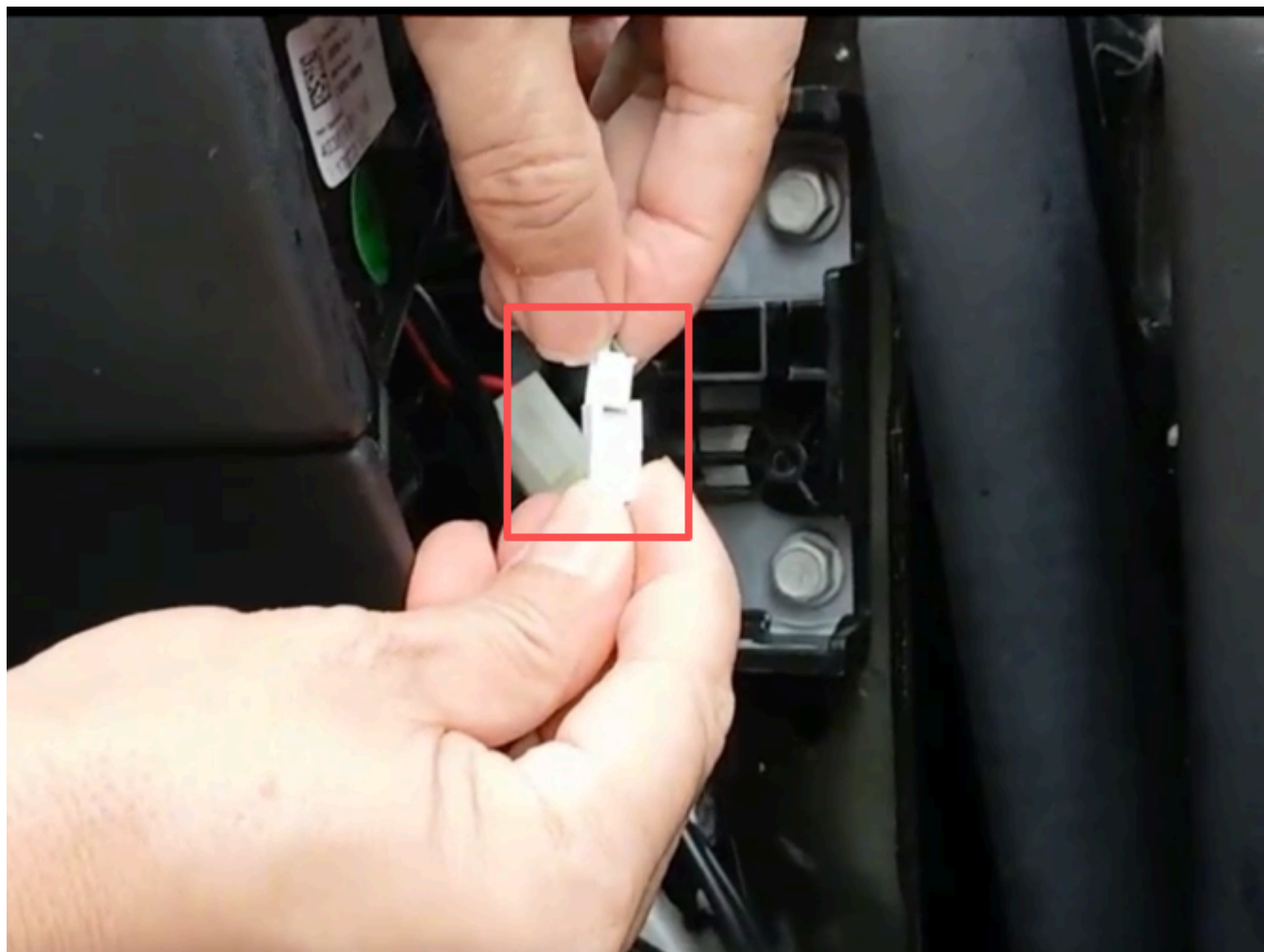
氛围灯条的插头从右边对接



对接氛围灯接头



氛围灯拆装安装说明书



整理线材并复原原车



安装完成后的效果

氛围灯拆装安装说明书

