

## Памятка для администраторов Галактики 8.1 «Формирование отчетов Excel размером более 65536 строк»

Суть проблемы. Формат файлов XLS старой версии Microsoft Excel 97-2003 не поддерживает листы размером более чем 65536 строк. Данное ограничение было снято в более поздних версиях Microsoft Excel 2007-2010. Соответственно, изменился формат файлов XLSX.

Более подробно см статьи на тему «Технические характеристики и ограничения Microsoft Excel»

- Применимо к Excel 2003 <http://office.microsoft.com/ru-ru/excel-help/HP005199291.aspx>

- Применимо к Excel 2007 <http://office.microsoft.com/ru-ru/excel-help/HP010073849.aspx>

- Применимо к Excel 2010 <http://office.microsoft.com/ru-ru/excel-help/HP010342495.aspx>

В Галактике 8.1 часть отчетов реализована с применением шаблонов и макросов Excel.

В дистрибутиве Галактики шаблоны поставляются старом формате XLT «Шаблон Excel 97-2003» т.к. множество пользователей все еще используют старые версии офиса. Соответственно при формировании отчетов большого объема пользователь будет получать ошибку, даже если на его рабочем месте установлена новая версия Excel 2010. Происходит это, потому что сам формат файла не поддерживает большое количество строк.

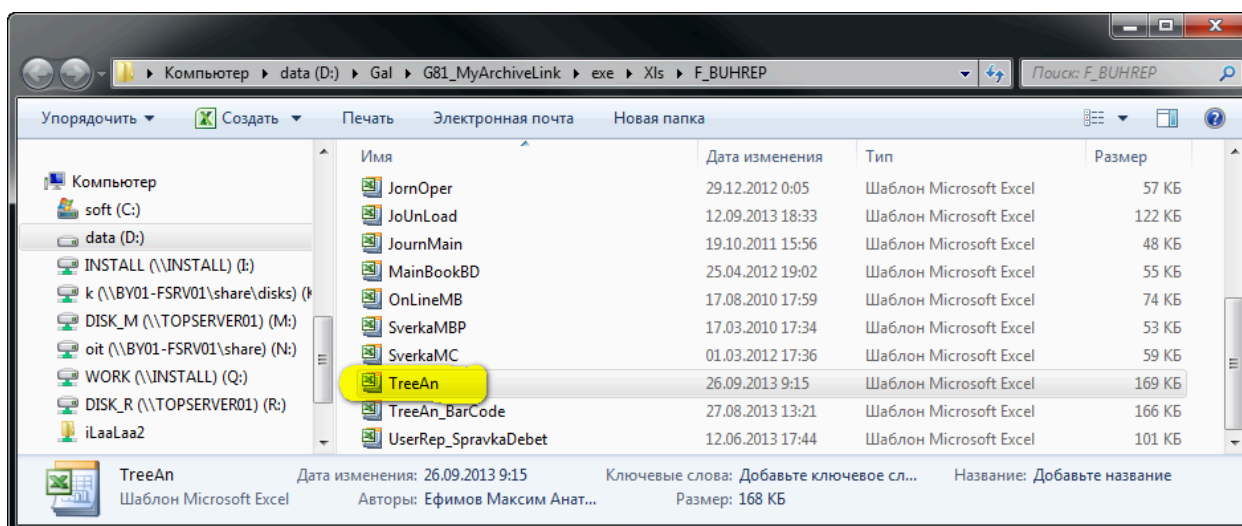
Чтобы решить проблему шаблон отчета требуется конвертировать в новый формат XLTM «Шаблон Excel с поддержкой макросов».

### Пошаговая инструкция по конвертации на примере «Интерактивного аналитического отчета»:

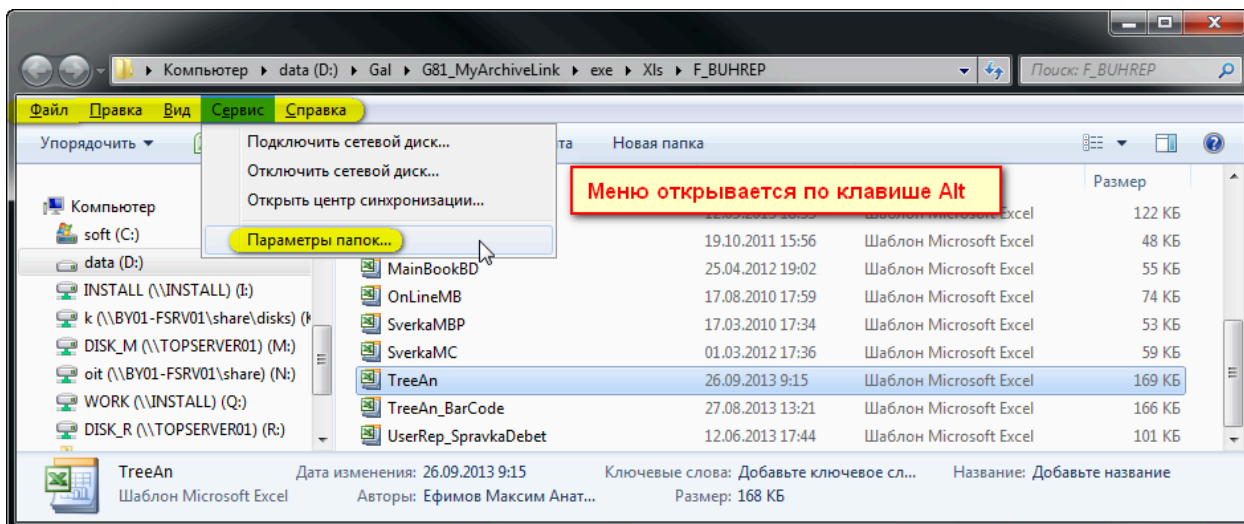
1) Открыть папку шаблонов из дистрибутива Галактики (например: D:\путь\_установки\exe\Xls\F\_BUHREP)

Найти требуемый шаблон (например: TreeAn.xlt).

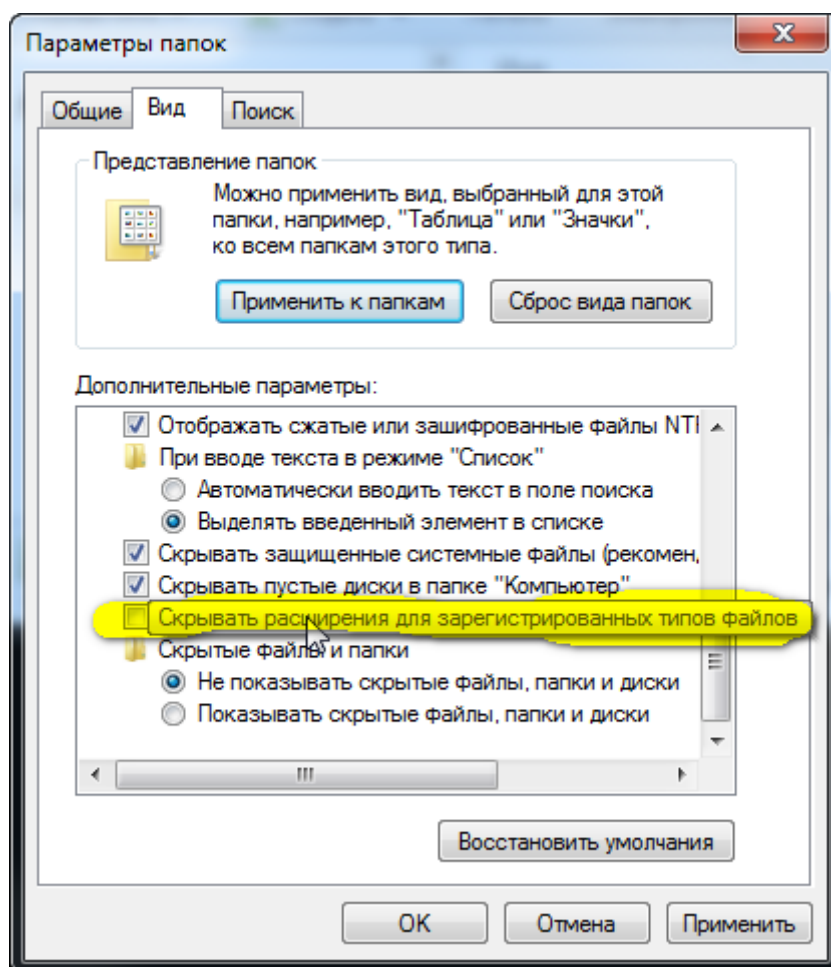
По умолчанию расширение файла скрыто.



2) Отобразить расширения файлов. Для этого: Нажать клавишу Alt на клавиатуре - откроется меню проводника. Выбрать пункт «Сервис – Параметры папок»

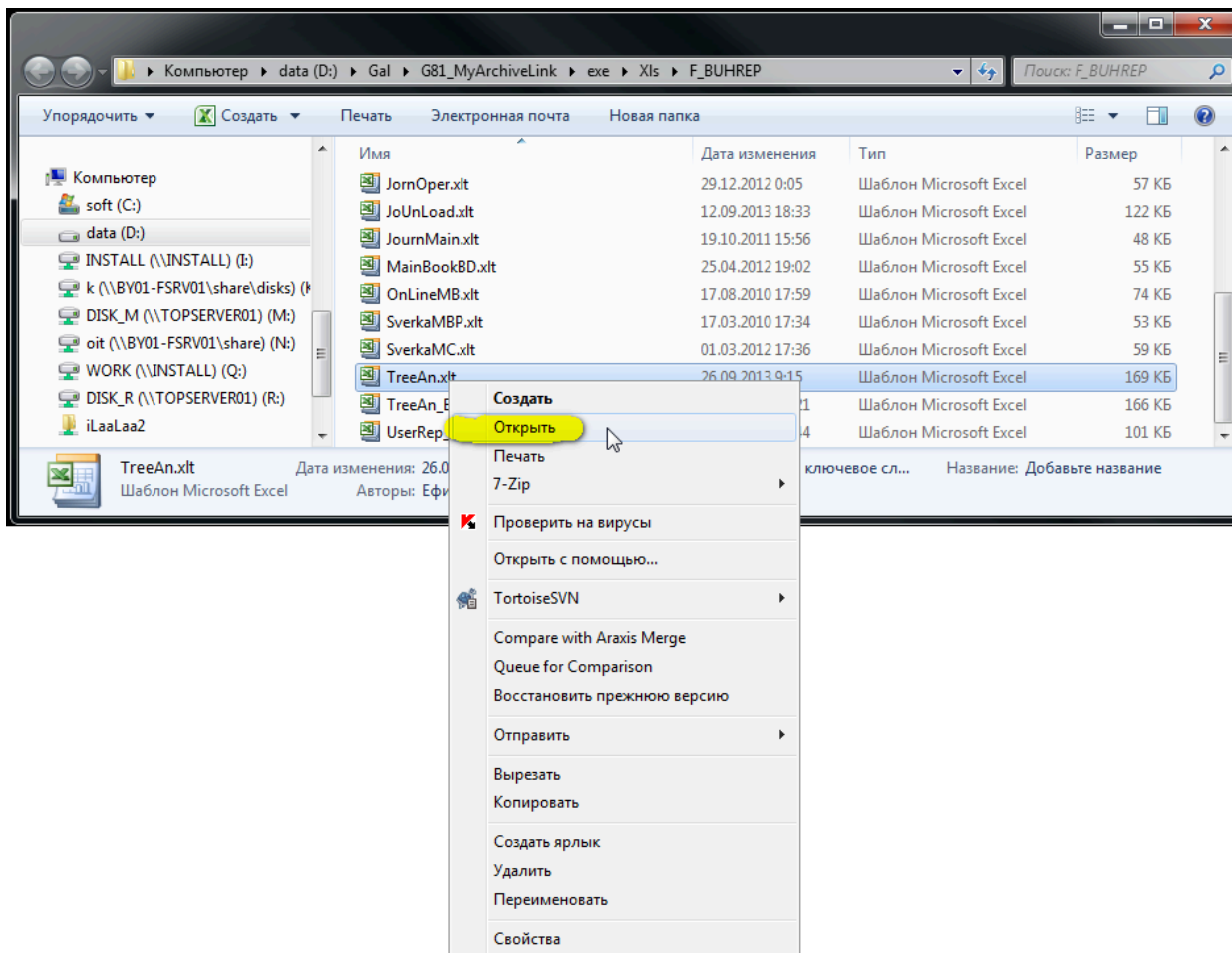


3) Отключить опцию «Скрывать расширения для зарегистрированных типов файлов».

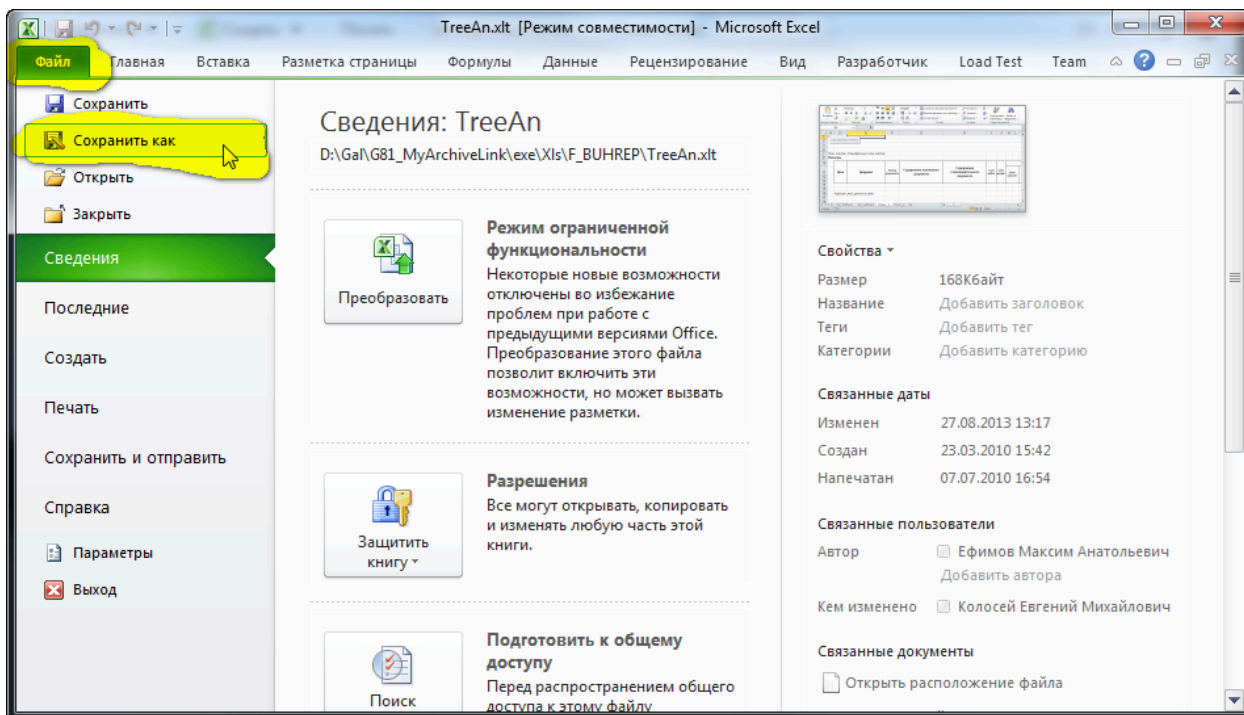


После чего расширения будут отображаться в проводнике.

4) Открыть файл шаблона на редактирование в Excel. Для этого кликнуть правой кнопкой мыши на файле и выбрать пункт «Открыть».



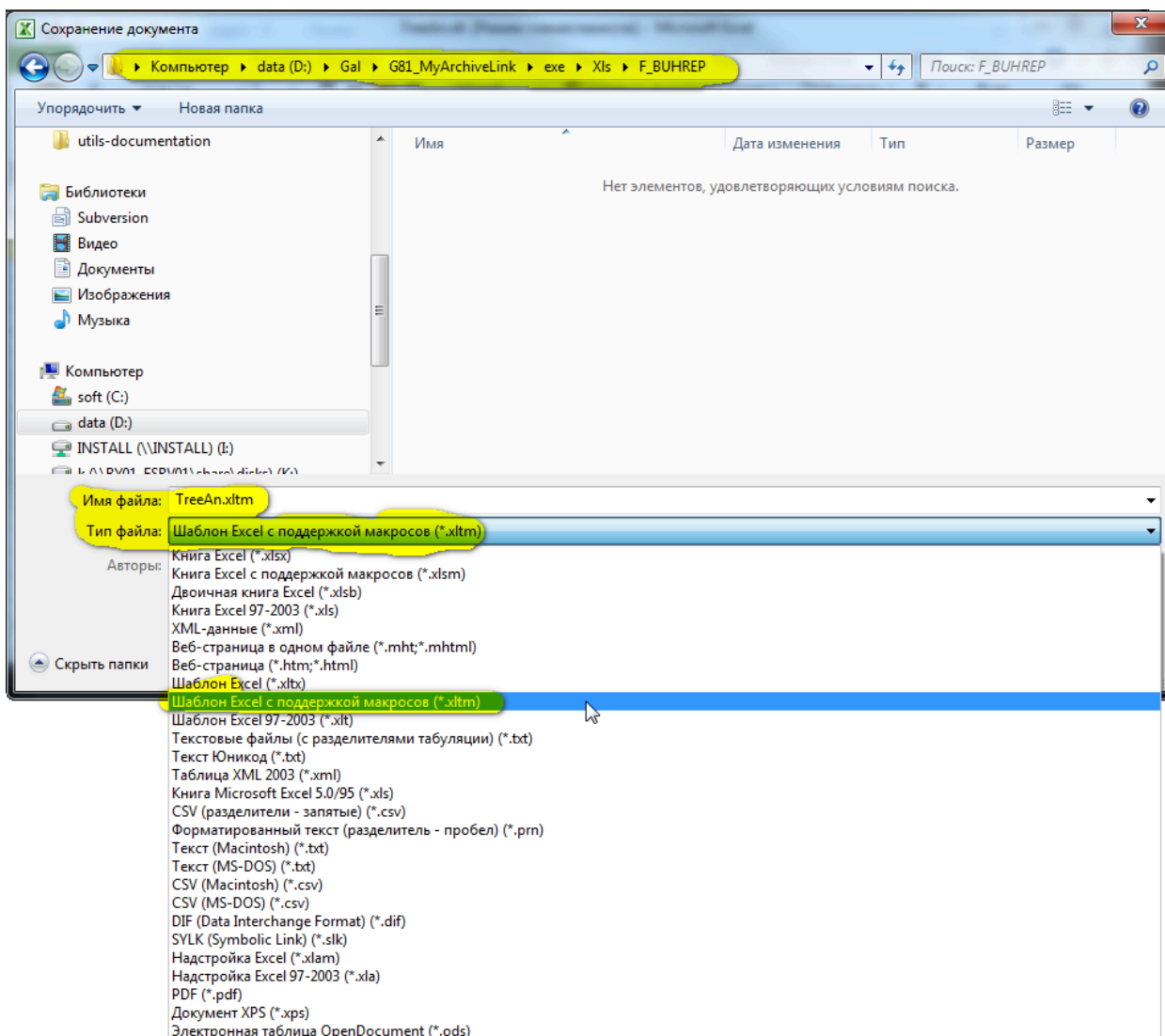
5) В редакторе Excel пересохранить шаблон в новом формате. Для этого выбрать пункт меню «Файл – Сохранить как»



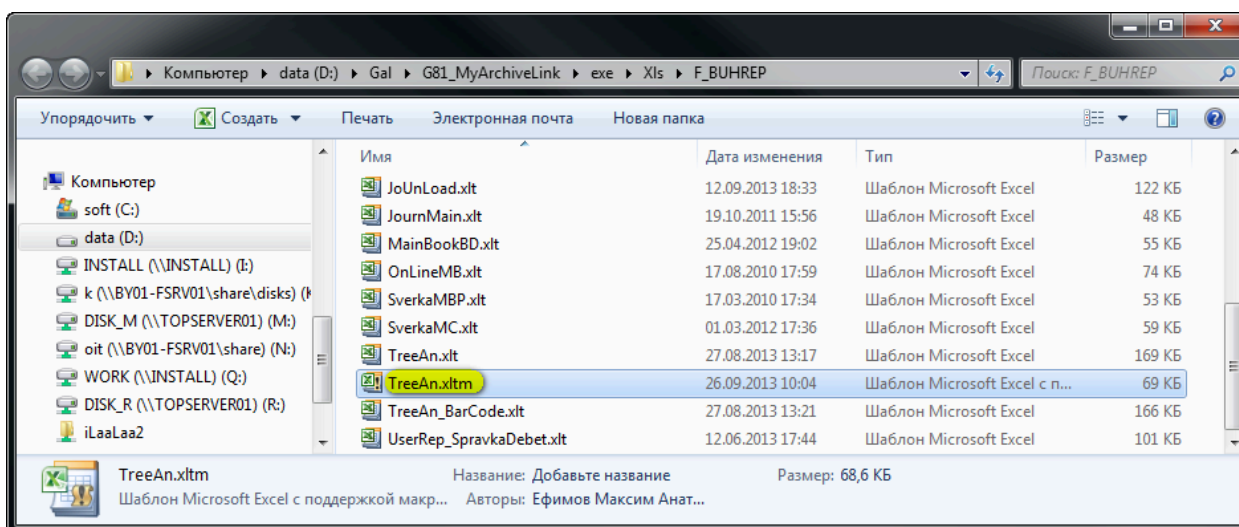
6) В окне выбора имени файла указать паку с шаблонами Галактики (например: D:\путь\_установки\exe\Xls\F\_BUHREP).

И выбрать тип файла: «Шаблон Excel с поддержкой макросов (\*.xltm)»

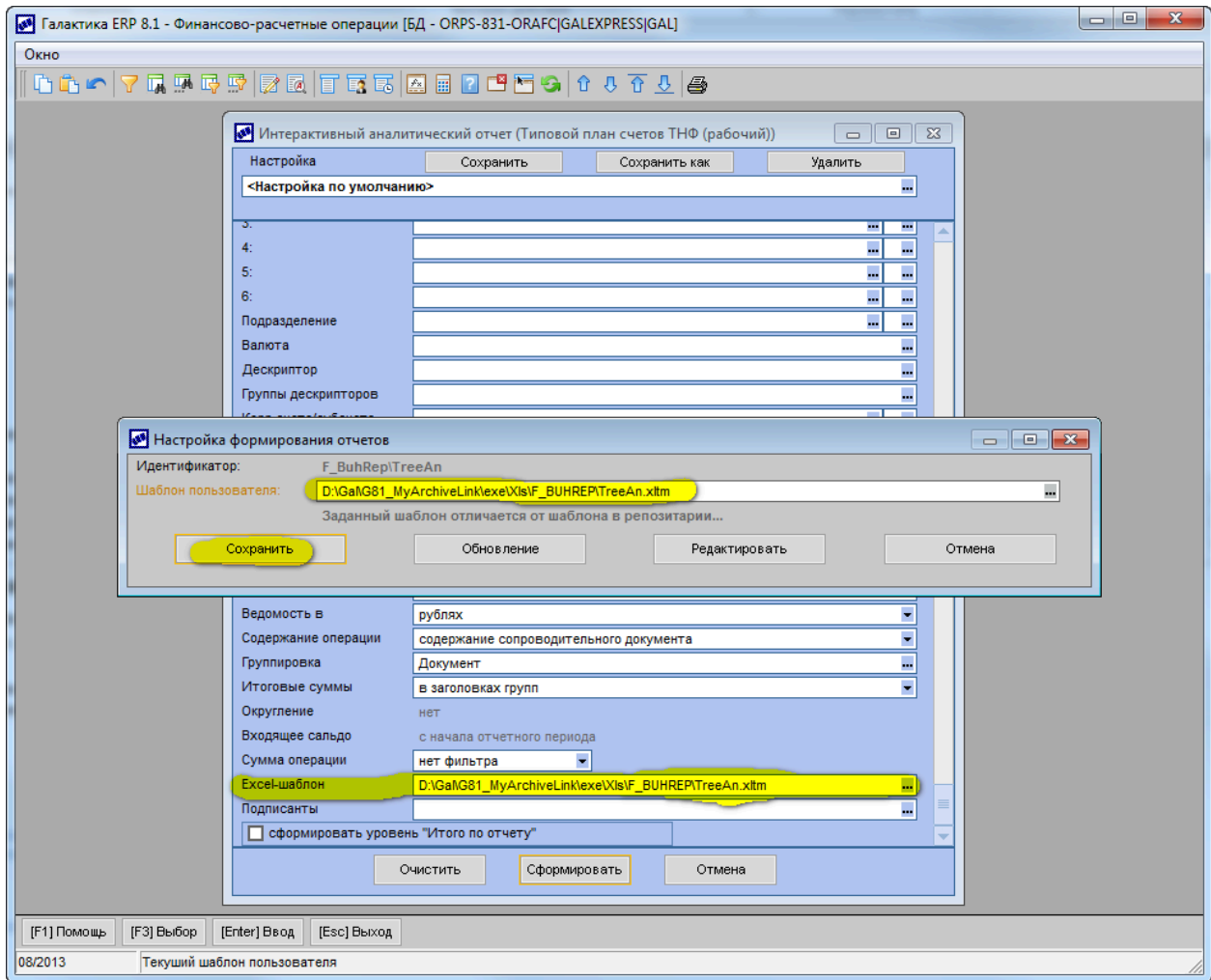
Например: TreeAn.xltm



7) Должно получиться следующее



8) Шаблон в формате XLTM «Шаблон Excel с поддержкой макросов» необходимо выбрать в пермеаметрах формирования отчета.



Аналогичным образом необходимо конвертировать шаблоны для других отчетов, где требуется в Excel отчет выдавать больше чем 65535 строк.